



Projekt pt. „Nowy model urbanizacji w Polsce - praktyczne wdrożenie zasad odpowiedzialnej urbanizacji oraz miasta zwarte” (Gospostrateg 1/384689/20/NCBR/2019), współfinansowany przez Narodowe Centrum Badań i Rozwoju w ramach Strategicznego Programu Badań Naukowych i Prac Rozwojowych „Społeczny i gospodarczy rozwój Polski w warunkach globalizujących się rynków” GOSPOSTRATEG, realizowany przez Konsorcjum w składzie: Ministerstwo Rozwoju i Technologii (Lider Konsorcjum), Instytut Rozwoju Miast i Regionów oraz Uczelnię Łazarskiego.



Poziom i dynamika rozwoju gospodarczego na obszarze GZM z uwzględnieniem funkcji metropolitalnych

Krzysztof Gwosdz

Uniwersytet Jagielloński
Instytut Geografii i Gospodarki Przestrzennej

Agnieszka Sobala-Gwosdz

Instytut Rozwoju Miast i Regionów
Zespół Projektu NewUrbPact

Piotr Czakon

Instytut Rozwoju Miast i Regionów
Zespół Projektu NewUrbPact

ORGANIZATORZY:



PATRONAT MEDIALNY:



Poziom oraz dynamika **rozwoju gospodarczego na obszarze GZM** z uwzględnieniem funkcji metropolitalnych

*to, co mierzymy, wpływa na to, co robimy;
a jeśli nasze pomiary są błędne,
decyzje mogą być zniekształcone*
J. Stiglitz, A. Sen i J.-P. Fitoussi (2017: 7)

Założenia metodologiczne analizy

- Solidna podbudowa koncepcyjna (klasyczne i nowe koncepcje ekonomiki miast i regionów)
- Analiza dynamiczna (procesy)
- Maksymalnie możliwie wykorzystanie szerszych niż BDL GUS źródeł danych

ORGANIZATORZY:



Ministerstwo
Rozwoju i Technologii



Górnośląsko-
Zagłębiowska
Metropolia



PATRONAT MEDIALNY:



FINANSOWANIE:



Poziom oraz dynamika rozwoju gospodarczego na obszarze GZM z uwzględnieniem funkcji metropolitalnych

Monografia

- Trajektoria wzrostu gospodarczego GZM po 2000 roku
- Potencjał gospodarczy metropolii i jego wewnętrzne zróżnicowanie
- Baza ekonomiczna GZM
- Funkcje decyzyjne i kontrolne
- Zmiany strukturalne. Nowe branżowe ścieżki rozwoju
- Kapitał ludzki
- Bieguny wzrostu w przestrzeni GZM



ORGANIZATORZY:



Ministerstwo
Rozwoju i Technologii



Górnśląsko-
Zagłębiowska
Metropolia



PATRONAT MEDIALNY:



FINANSOWANIE:



Narodowe Centrum
Badań i Rozwoju

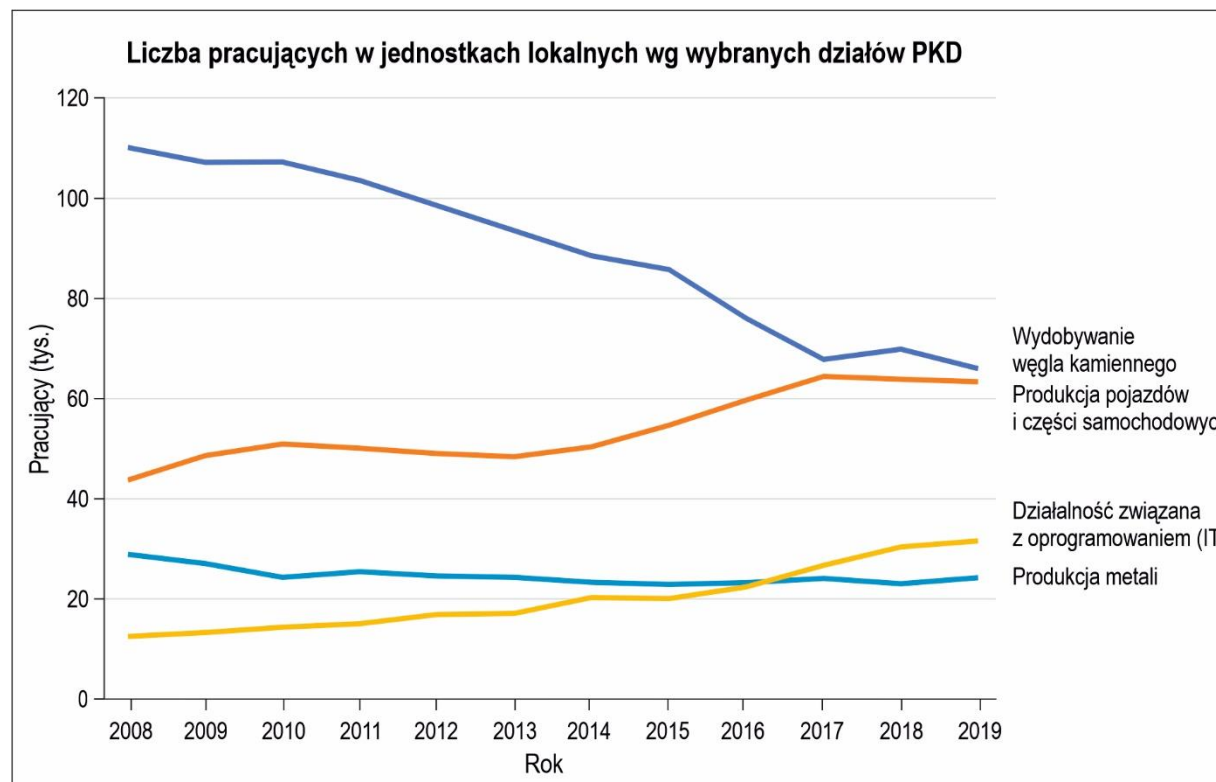
Poziom oraz dynamika rozwoju gospodarczego na obszarze GZM z uwzględnieniem funkcji metropolitalnych

Przemiany strukturalne

Głęboka przemiana gałęziowa, zmieniająca istotnie relację między miastami.

Co najmniej trzy ekosystemy innowacji w GZM: tradycyjne B+R, korporacyjne i otwarta innowacja (Baron 2016).

Rozwój nowych specjalizacji jako efekt relacji międzybranżowych (Gwosdz i in. 2021).



ORGANIZATORZY:



Ministerstwo
Rozwoju i Technologii



Górnśląsko-
Zagłębiowska
Metropolia



PATRONAT MEDIALNY:



FINANSOWANIE:



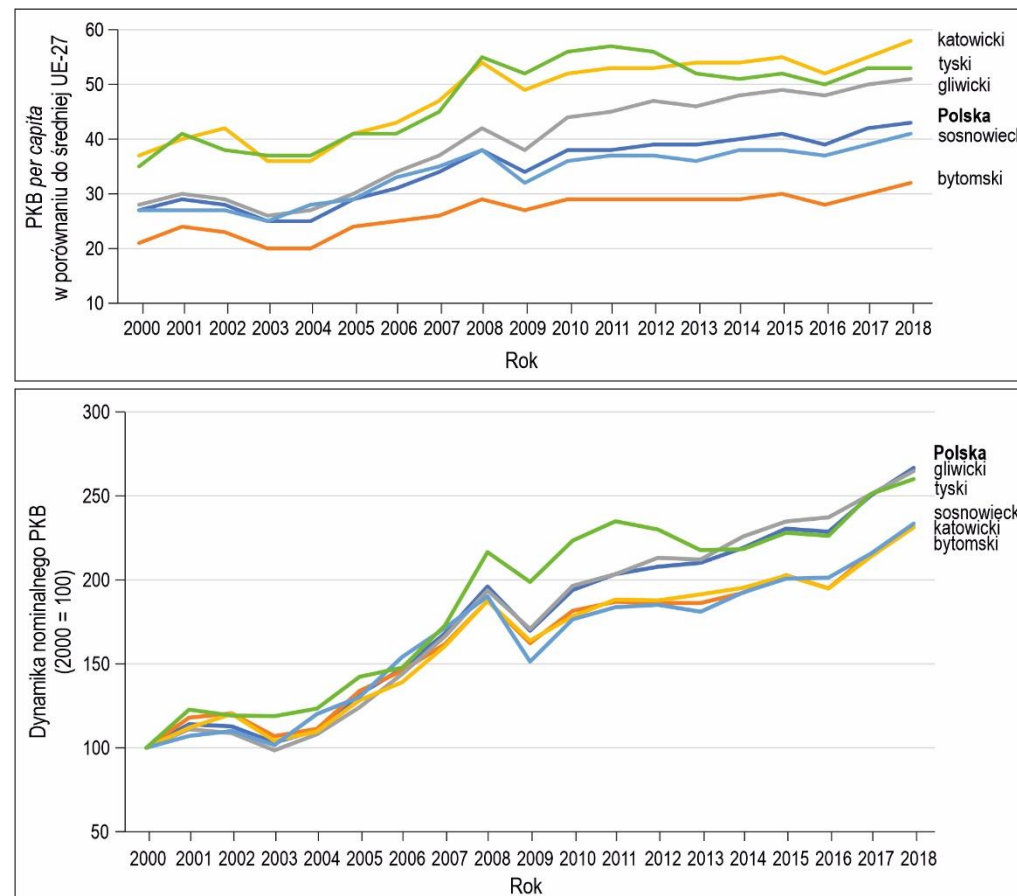
Narodowe Centrum
Badań i Rozwoju

Poziom oraz dynamika rozwoju gospodarczego na obszarze GZM z uwzględnieniem funkcji metropolitalnych

Dynamika nominalnego PKB

Od 2005 roku pięć faz koniunkturalnych przy ogólnym trendzie wzrostowym.

Dwie prędkości wzrostu po kryzysie finansowym w 2008 roku.



ORGANIZATORZY:



Ministerstwo
Rozwoju i Technologii



Górnolśląsko-
Zagłębiowska
Metropolia



PATRONAT MEDIALNY:



FINANSOWANIE:



Narodowe Centrum
Badań i Rozwoju

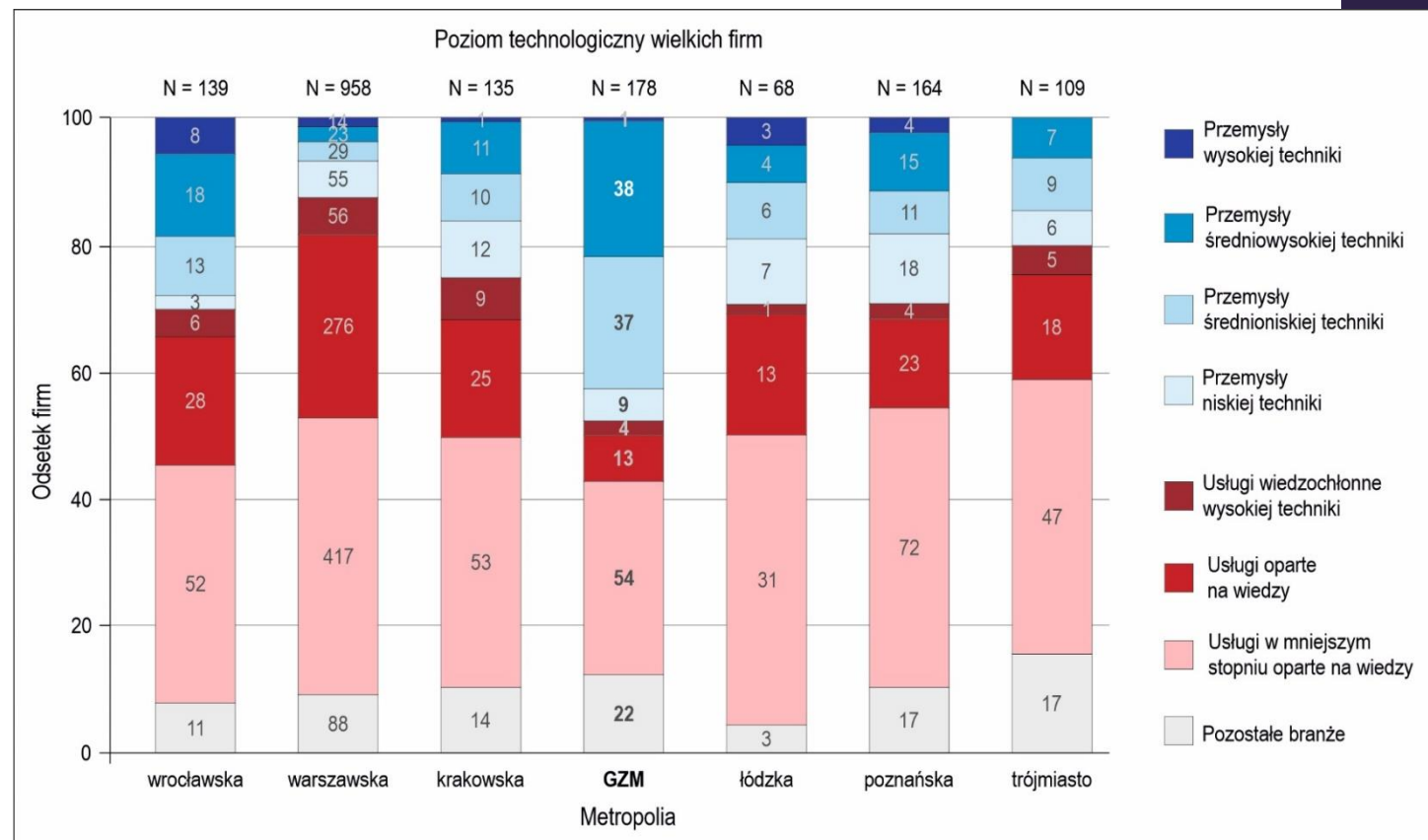
Poziom oraz dynamika rozwoju gospodarczego na obszarze GZM z uwzględnieniem funkcji metropolitalnych

Potencjał gospodarczy GZM na tle innych metropolii

Najbardziej innowacyjne metropolie wg zaawansowania technologicznego:

1. wrocławska – 43,5%
2. warszawska – 38,5%
3. krakowska – 34,1%
4. GZM – 31,5%

Wysoka specjalizacja GZM w przemyśle przetwórczym przy relatywnie niskiej w usługach.



ORGANIZATORZY:



PATRONAT MEDIALNY:

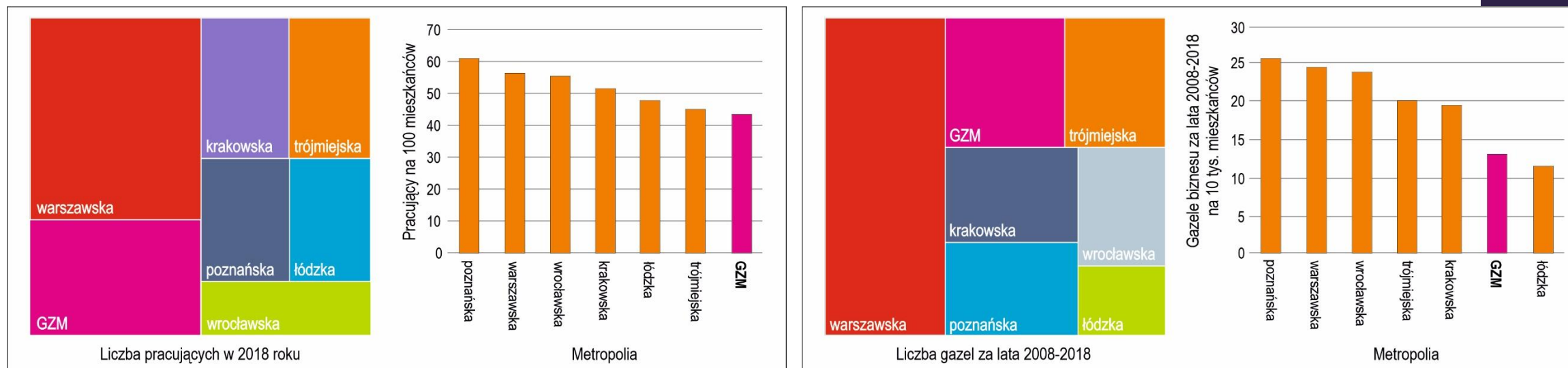


FINANSOWANIE:



Poziom oraz dynamika rozwoju gospodarczego na obszarze GZM z uwzględnieniem funkcji metropolitalnych

Potencjał gospodarczy GZM na tle innych metropolii



ORGANIZATORZY:



Ministerstwo
Rozwoju i Technologii



Górnolśląsko-
Zagłębiowska
Metropolia



PATRONAT MEDIALNY:



FINANSOWANIE:

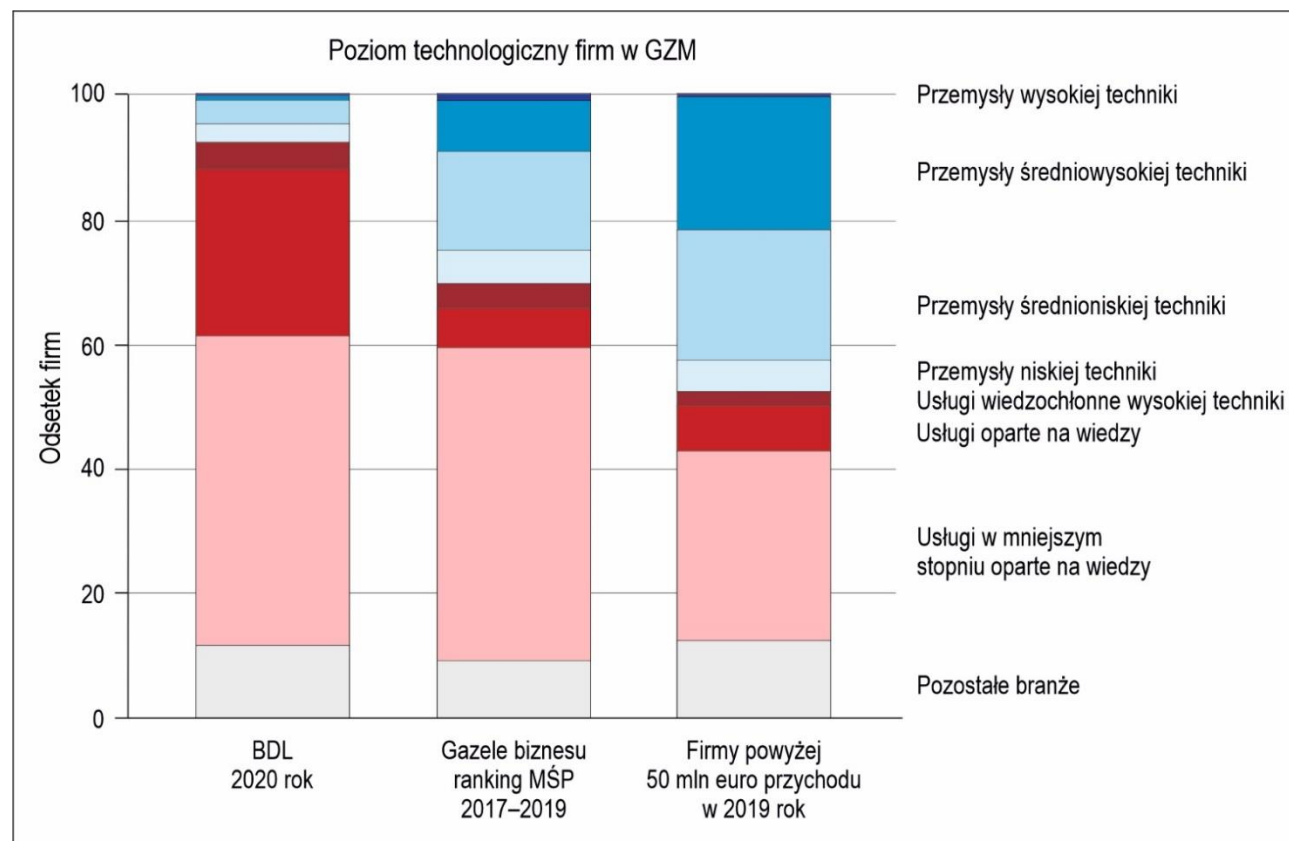


Narodowe Centrum
Badań i Rozwoju

Poziom oraz dynamika rozwoju gospodarczego na obszarze GZM z uwzględnieniem funkcji metropolitalnych

Innowacyjność i poziom technologiczny

W porównaniu do struktury branżowej wszystkich zarejestrowanych podmiotów w województwie śląskim uwagę zwraca większy udział w GZM gazel biznesu w sektorze usług wiedzochłonnych i wyraźnie większy odsetek branż przemysłu średniej techniki.



ORGANIZATORZY:



Ministerstwo
Rozwoju i Technologii



Górnśląsko-
Zagłębiowska
Metropolia



PATRONAT MEDIALNY:



FINANSOWANIE:

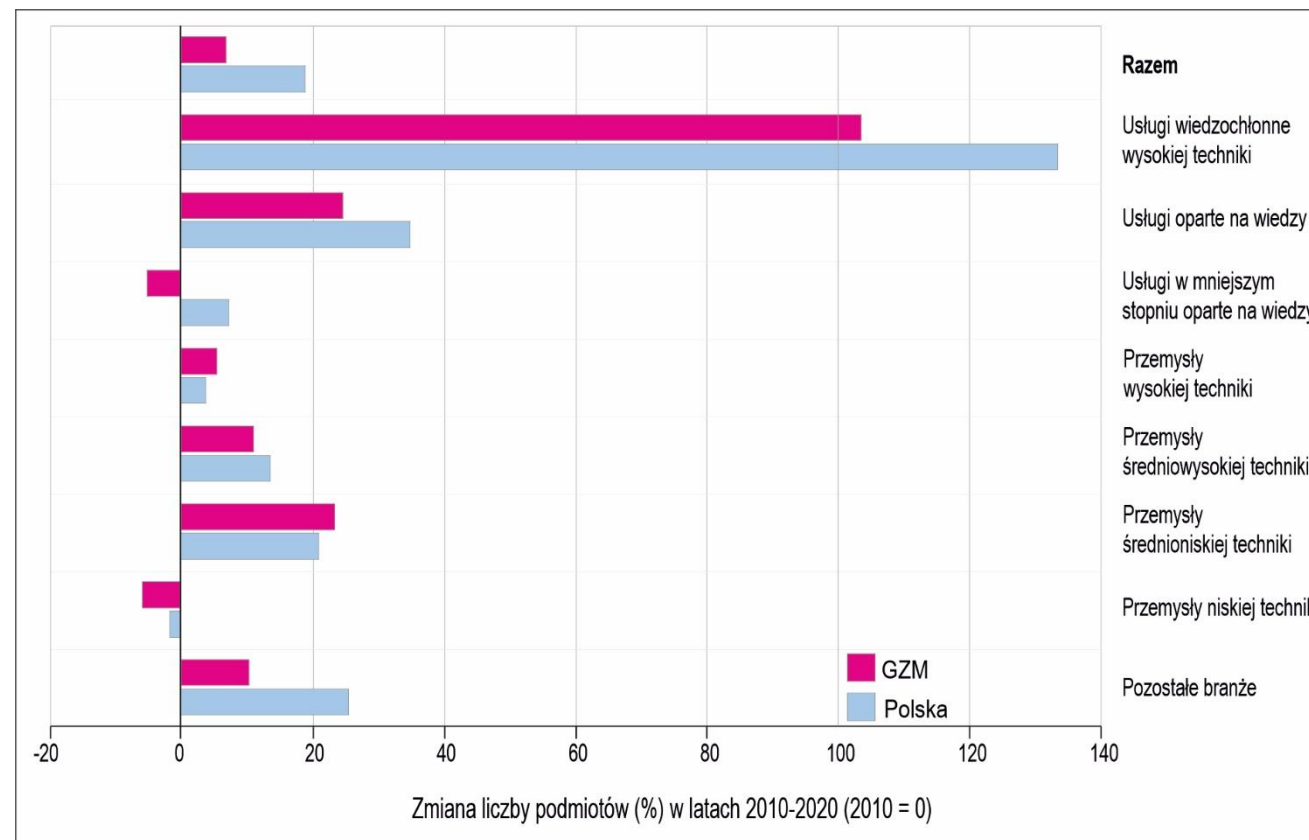


Narodowe Centrum
Badań i Rozwoju

Poziom oraz dynamika rozwoju gospodarczego na obszarze GZM z uwzględnieniem funkcji metropolitalnych

Innowacyjność i poziom technologiczny

Dynamika powstawania nowych firm była w GZM znacznie niższa niż średnio w kraju, co należy wiązać przede wszystkim ze zmniejszającym się potencjałem ludnościowym metropolii i szybkim starzeniem się jej mieszkańców.



ORGANIZATORZY:



PATRONAT MEDIALNY:



FINANSOWANIE:

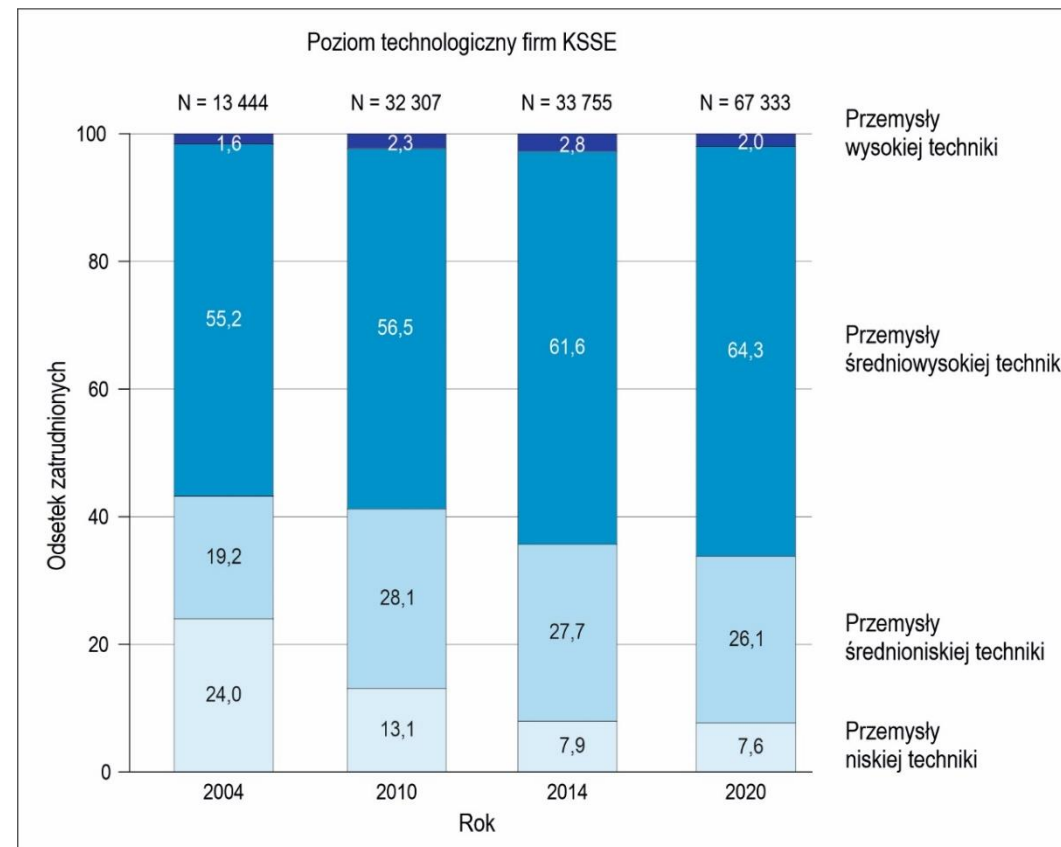


Poziom oraz dynamika rozwoju gospodarczego na obszarze GZM z uwzględnieniem funkcji metropolitalnych

Innowacyjność i poziom technologiczny

W okresie 2004-2020 w KSSE:

- bardzo silny wzrost zarówno liczby firm jak i utworzonych przez nie miejsc pracy
- poprawa zawansowania branżowego
- pomimo wzrostu udziału przemysłu wysokiej techniki, nadal odgrywa on marginalną rolę w zatrudnieniu (2%)



ORGANIZATORZY:



Ministerstwo
Rozwoju i Technologii



Górnoląskie
Zagłębiowska
Metropolia



PATRONAT MEDIALNY:



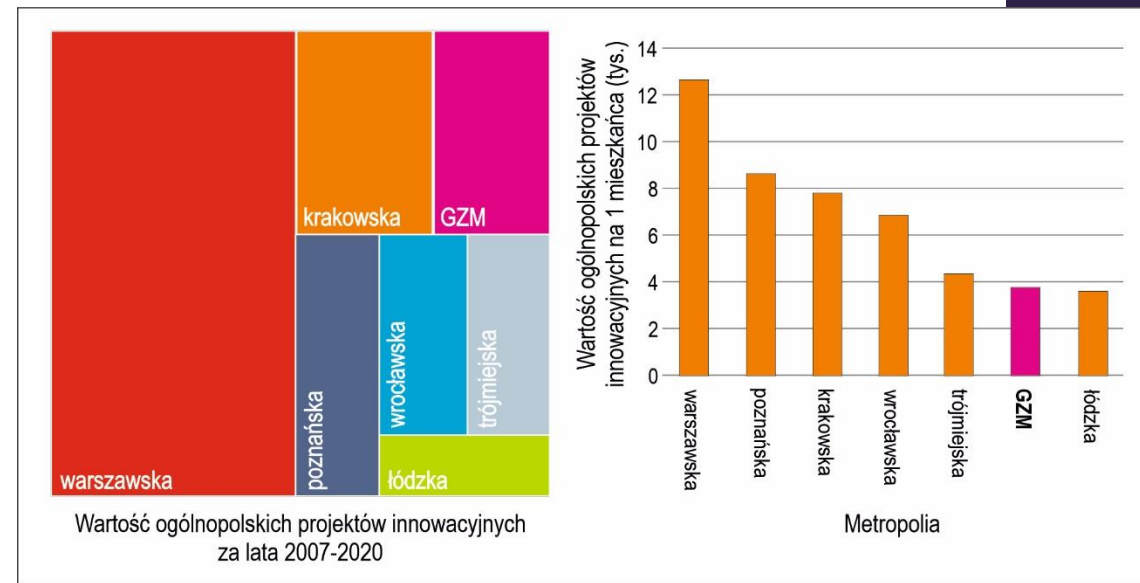
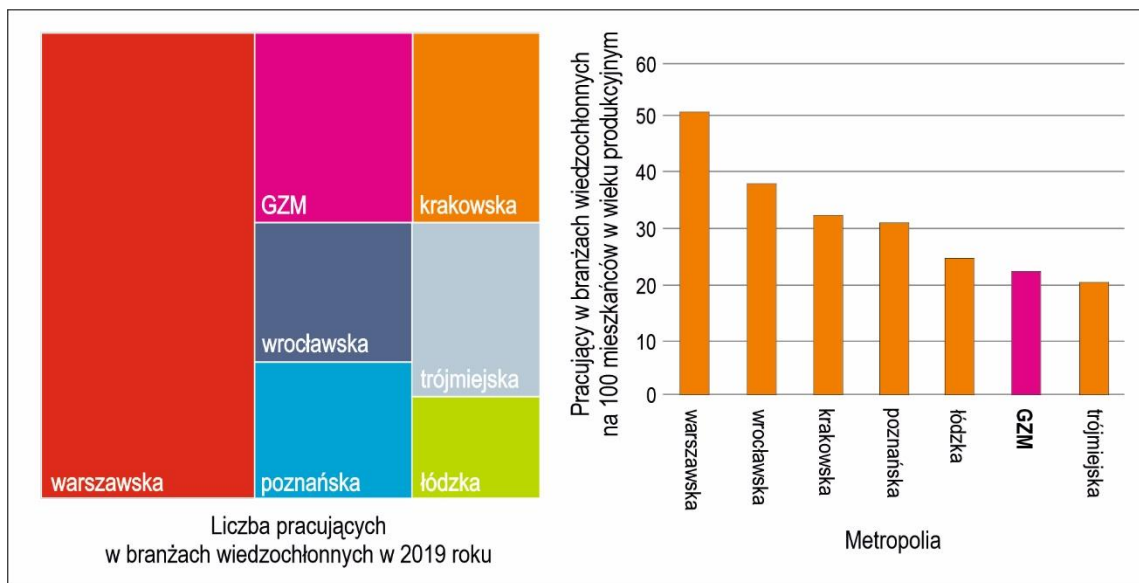
FINANSOWANIE:



Narodowe Centrum
Badań i Rozwoju

Poziom oraz dynamika rozwoju gospodarczego na obszarze GZM z uwzględnieniem funkcji metropolitalnych

Innowacje



ORGANIZATORZY:



PATRONAT MEDIALNY:



FINANSOWANIE:

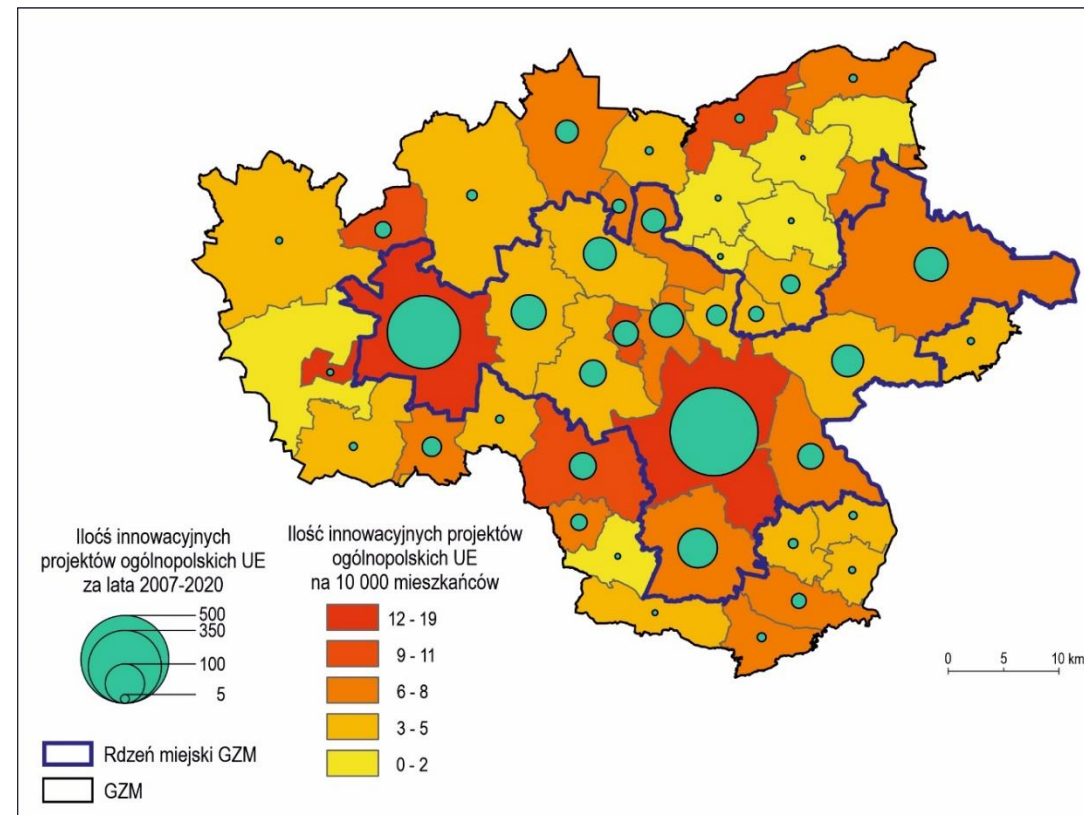


Poziom oraz dynamika rozwoju gospodarczego na obszarze GZM z uwzględnieniem funkcji metropolitalnych

Innowacje

Wiodąca rola Katowic i Gliwic – łącznie skupiają 48% liczby projektów.

Pod względem łącznej wartości projektów oprócz Katowic i Gliwic wyróżnia się Dąbrowa Górnicza.



ORGANIZATORZY:



PATRONAT MEDIALNY:



FINANSOWANIE:

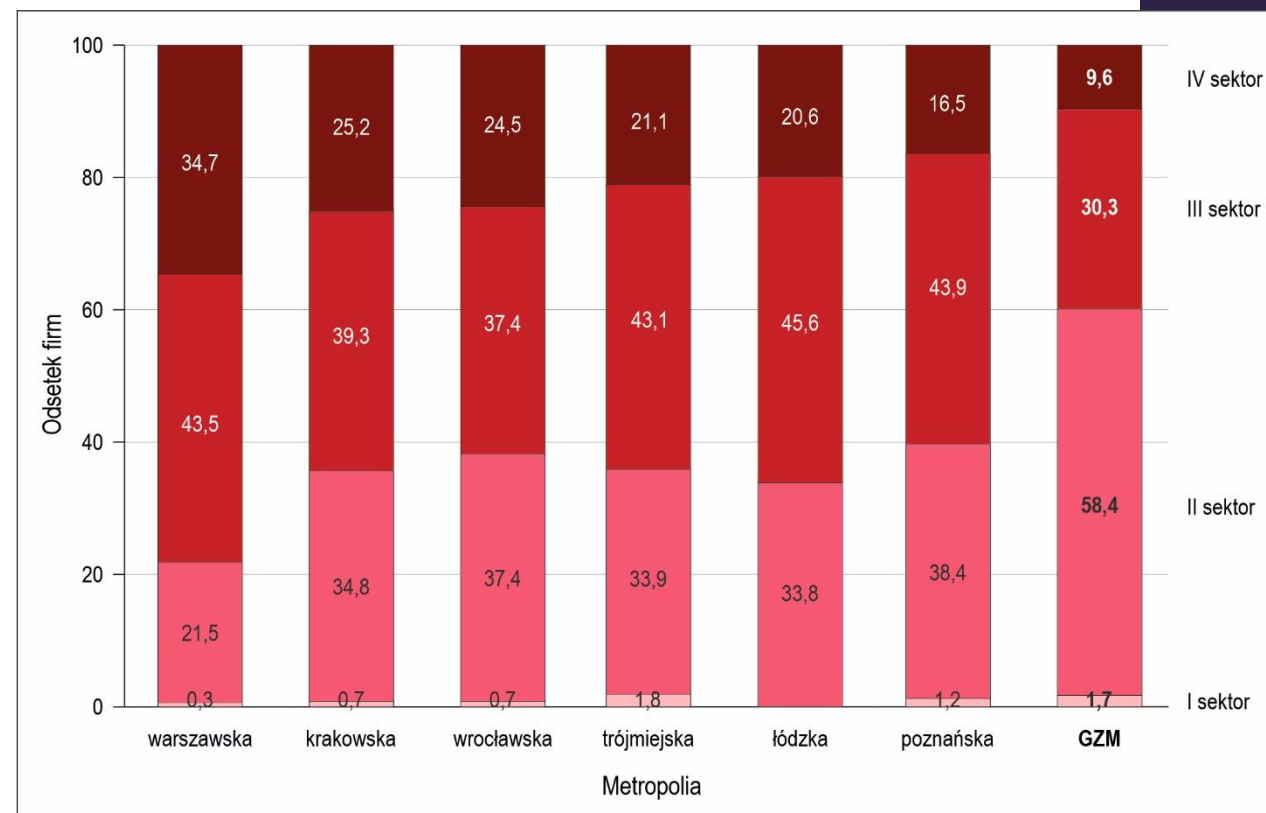
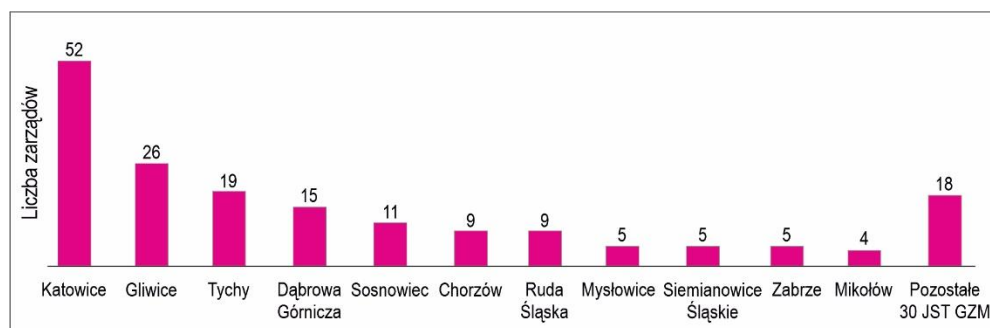


Poziom oraz dynamika rozwoju gospodarczego na obszarze GZM z uwzględnieniem funkcji metropolitalnych

Funkcje decyzyjne i kontrolne

Siedziby firm zlokalizowane na terenie GZM to głównie firm przemysłowe.

Wiele z nich to centrale tradycyjnych dla regionu branż – górnictwo węgla, hutnictwo stali i wytwarzanie energii.



ORGANIZATORZY:



Ministerstwo
Rozwoju i Technologii



PATRONAT MEDIALNY:



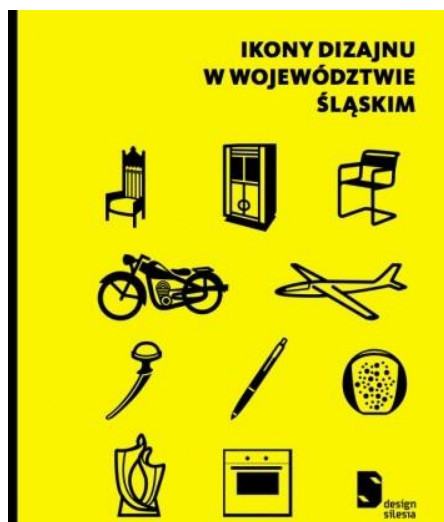
FINANSOWANIE:



Narodowe Centrum
Badań i Rozwoju

Poziom oraz dynamika rozwoju gospodarczego na obszarze GZM z uwzględnieniem funkcji metropolitalnych

Kapitał ludzki



lubimyczytac.pl/ksiazka/167628/ikony-dizajnu-w-województwie-śląskim



<https://industriada.pl>



<https://dabrowagornicza.naszemiasto.pl/fabryka-pehna-zycia-w-dabrowie-gorniczej-dzialo-sie-w/!r/c1-7789844>



<https://gryfnie.com/kultura/geszeit-w-kato/>



<https://www.designalive.pl/spodek-wyladowal-i-wyciska/>

ORGANIZATORZY:



PATRONAT MEDIALNY:



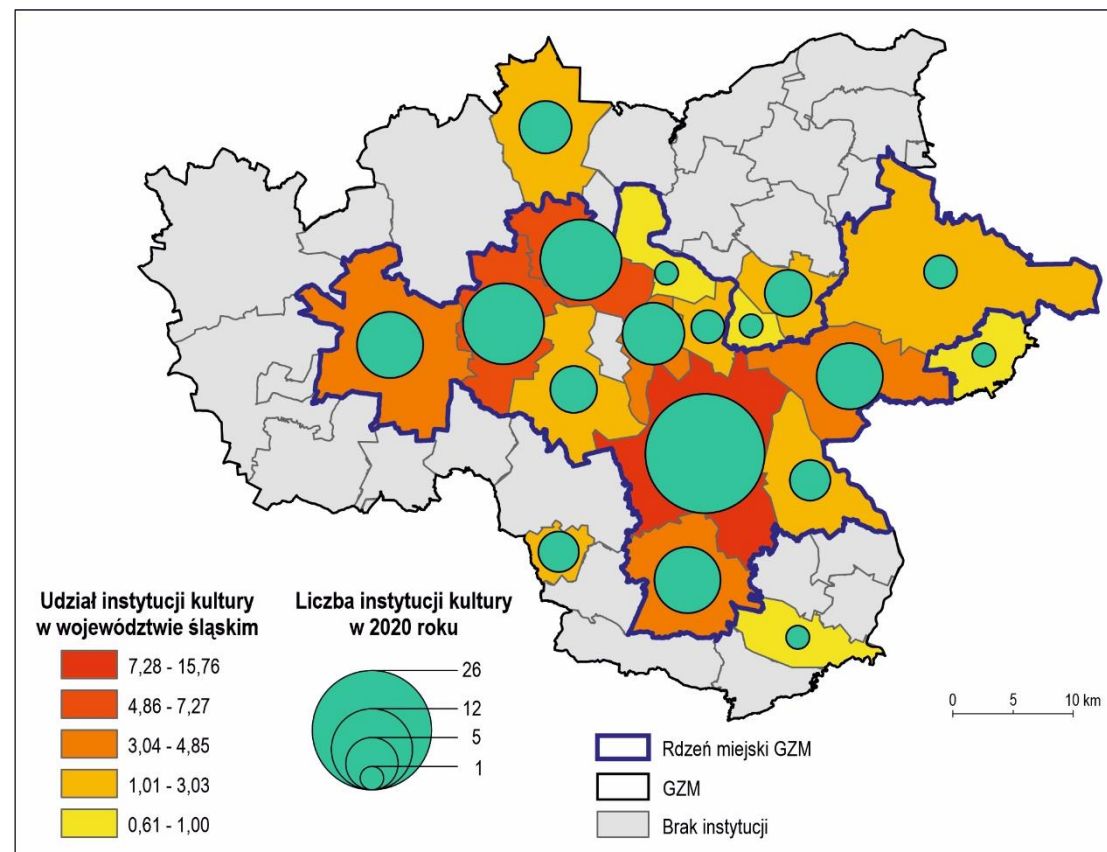
FINANSOWANIE:



Poziom oraz dynamika rozwoju gospodarczego na obszarze GZM z uwzględnieniem funkcji metropolitalnych

Kapitał ludzki

Dominująca pozycja Katowic skupiająca znaczną część metropolitalnego potencjału kulturowego i edukacyjnego, co w dużej mierze tłumaczy dlaczego narracja o przemianach w regionie często konstruowana jest z perspektywy stolicy województwa.



ORGANIZATORZY:



Ministerstwo
Rozwoju i Technologii



Górnśląsko-
Zagłębiowska
Metropolia



PATRONAT MEDIALNY:



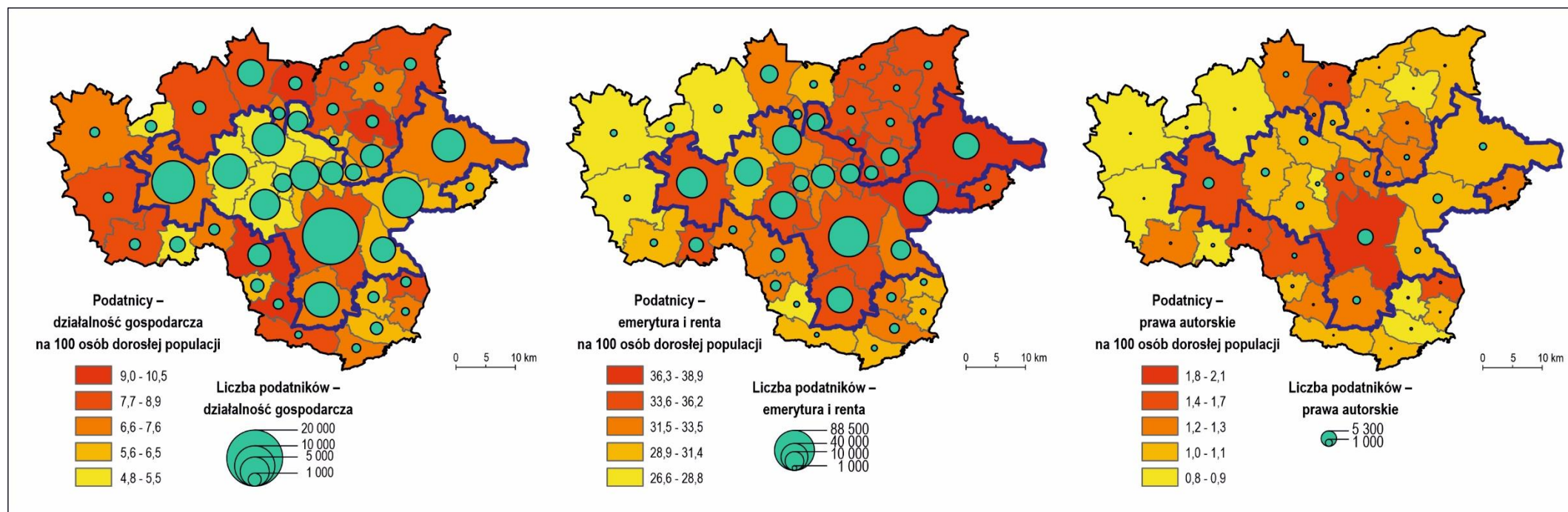
FINANSOWANIE:



Narodowe Centrum
Badań i Rozwoju

Poziom oraz dynamika rozwoju gospodarczego na obszarze GZM z uwzględnieniem funkcji metropolitalnych

Kapitał ludzki



ORGANIZATORZY:



Ministerstwo
Rozwoju i Technologii



Górnśląsko-
Zagłębiowska
Metropolia



PATRONAT MEDIALNY:



FINANSOWANIE:

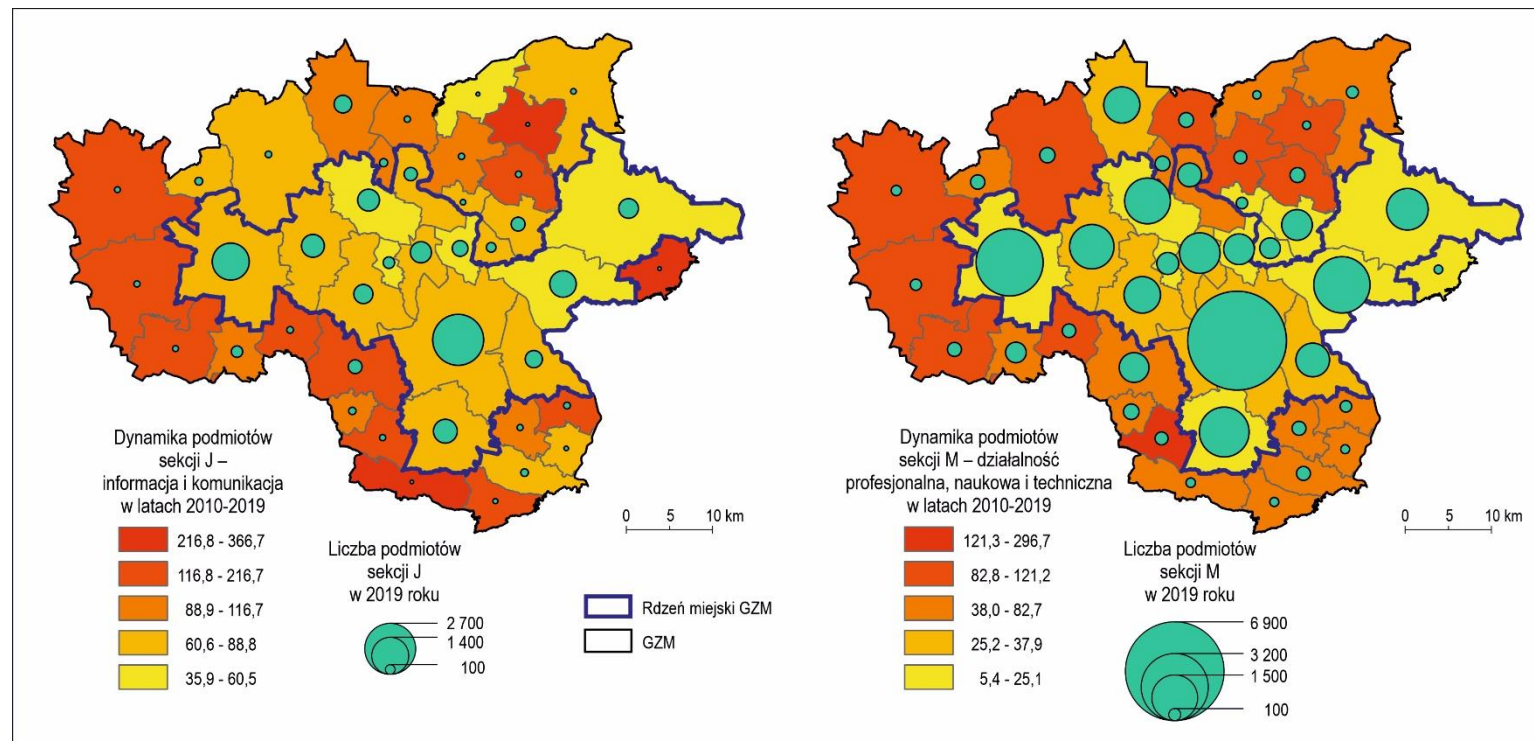


Narodowe Centrum
Badań i Rozwoju

Poziom oraz dynamika rozwoju gospodarczego na obszarze GZM z uwzględnieniem funkcji metropolitalnych

Kapitał ludzki

Selektywne rozprzestrzenianie się potencjału kreatywności z rdzenia miejskiego GZM do gmin obrzeża metropolii.



ORGANIZATORZY:



PATRONAT MEDIALNY:



FINANSOWANIE:

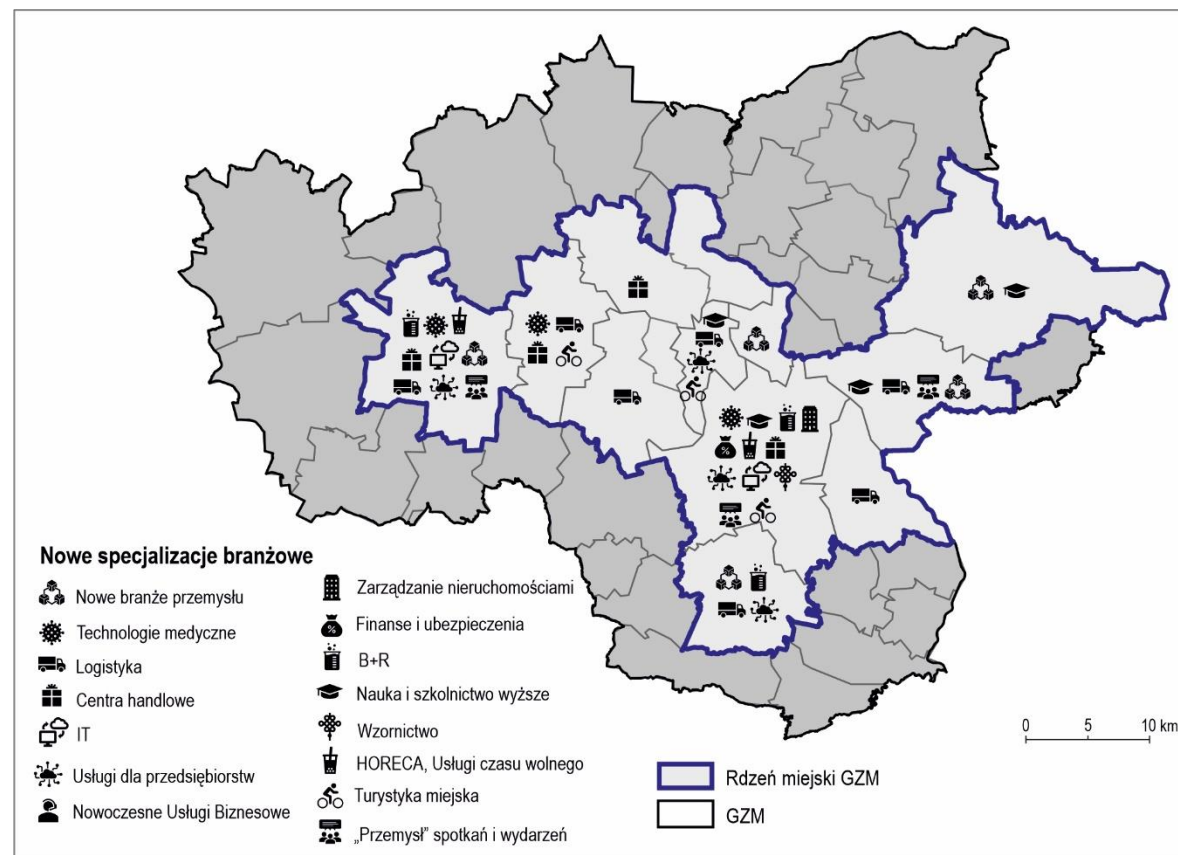


Poziom oraz dynamika rozwoju gospodarczego na obszarze GZM z uwzględnieniem funkcji metropolitalnych

Nowe specjalizacje branżowe miast rdzeniowych metropolii

Rozwój nowych branż to efekt specyficznej konfiguracji czynników wewnętrznych i zewnętrznych.

Rozwój nowych kompetencji odzwierciedla rynkową konkurencyjność poszczególnych lokalizacji dla poszczególnych branż, niekoordynowaną na poziomie ponadlokalnych polityk rozwoju.



ORGANIZATORZY:



PATRONAT MEDIALNY:



FINANSOWANIE:



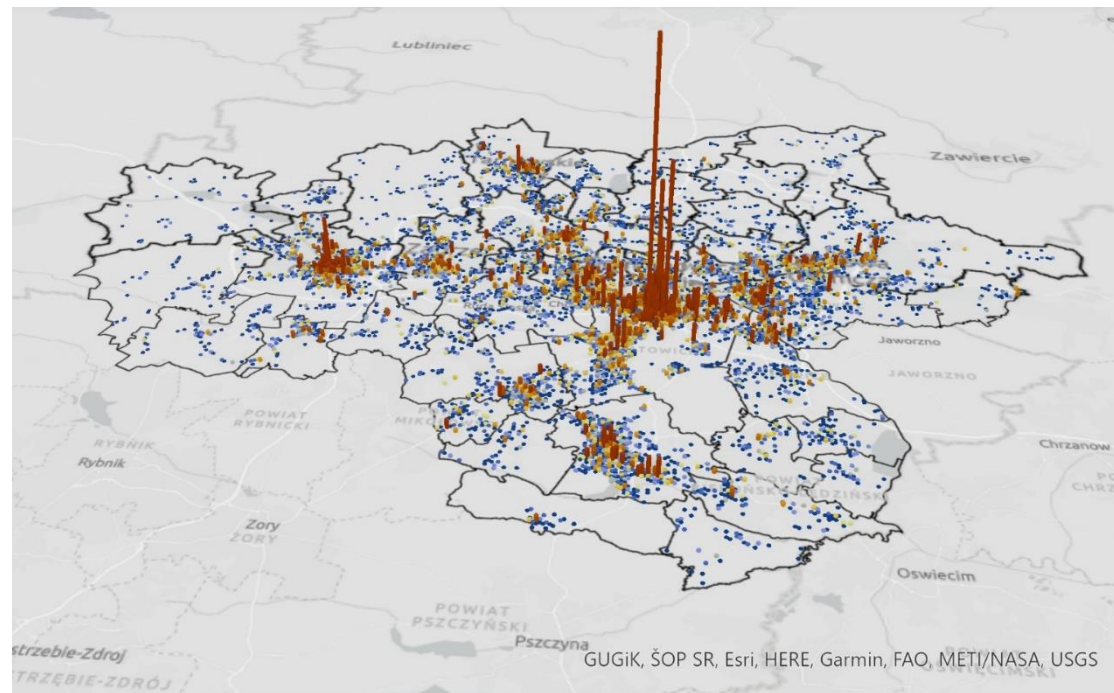
Poziom oraz dynamika rozwoju gospodarczego na obszarze GZM z uwzględnieniem funkcji metropolitalnych

Skupienia działalności gospodarczych

Dominująca pozycja Katowic (>35% podmiotów)

Skupienie drugiego rzędu – Gliwice (10%)

W pozostałych ośrodkach powyżej 100 tys. mieszkańców w przedziale od 6,4% w Sosnowcu po 2,9% w Rudzie Śląskiej



ORGANIZATORZY:



Ministerstwo
Rozwoju i Technologii



Górnśląsko
-Zagłębiowska
Metropolia



PATRONAT MEDIALNY:



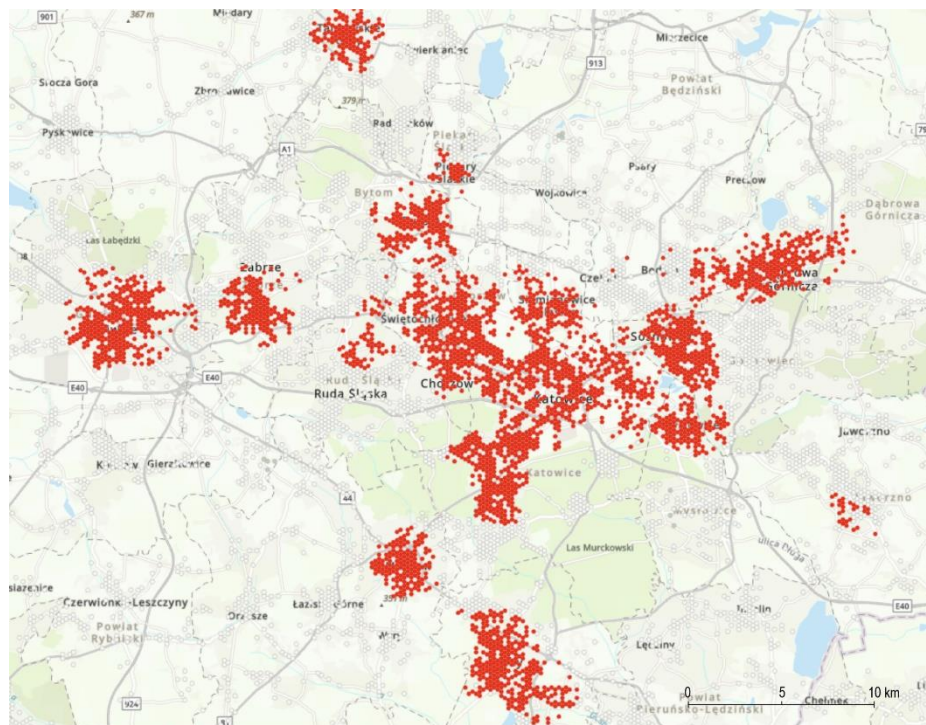
FINANSOWANIE:



Narodowe Centrum
Badań i Rozwoju

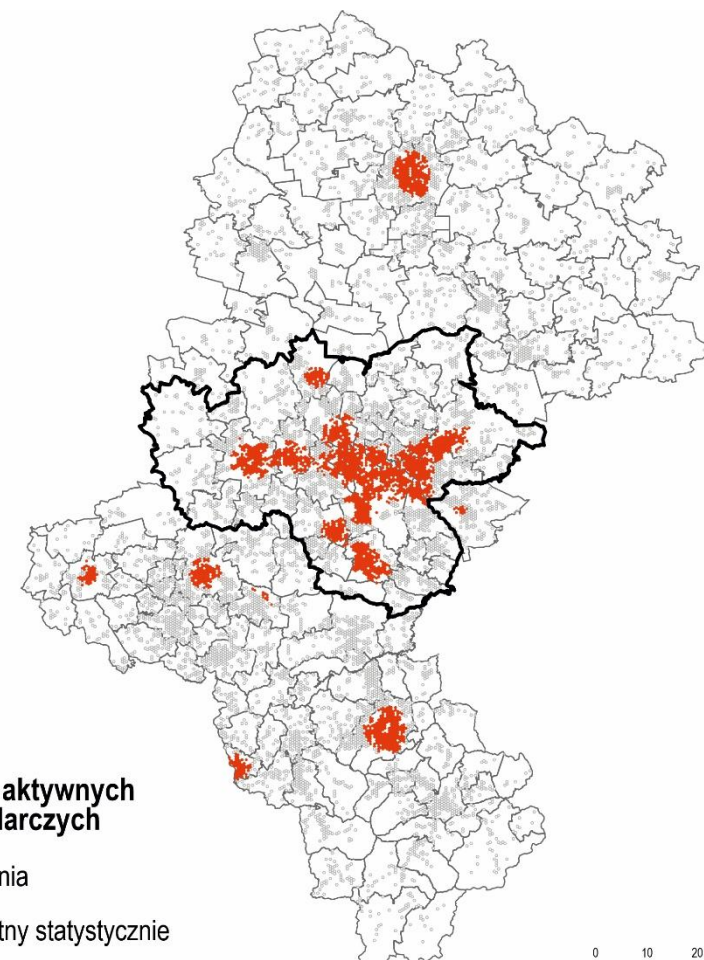
Poziom oraz dynamika rozwoju gospodarczego na obszarze GZM z uwzględnieniem funkcji metropolitalnych

Bieguny wzrostu



Obszary skupienia aktywnych podmiotów gospodarczych

- obszar skupienia
- obszar nieistotny statystycznie



ORGANIZATORZY:



Ministerstwo
Rozwoju i Technologii



PATRONAT MEDIALNY:



FINANSOWANIE:



Narodowe Centrum
Badań i Rozwoju

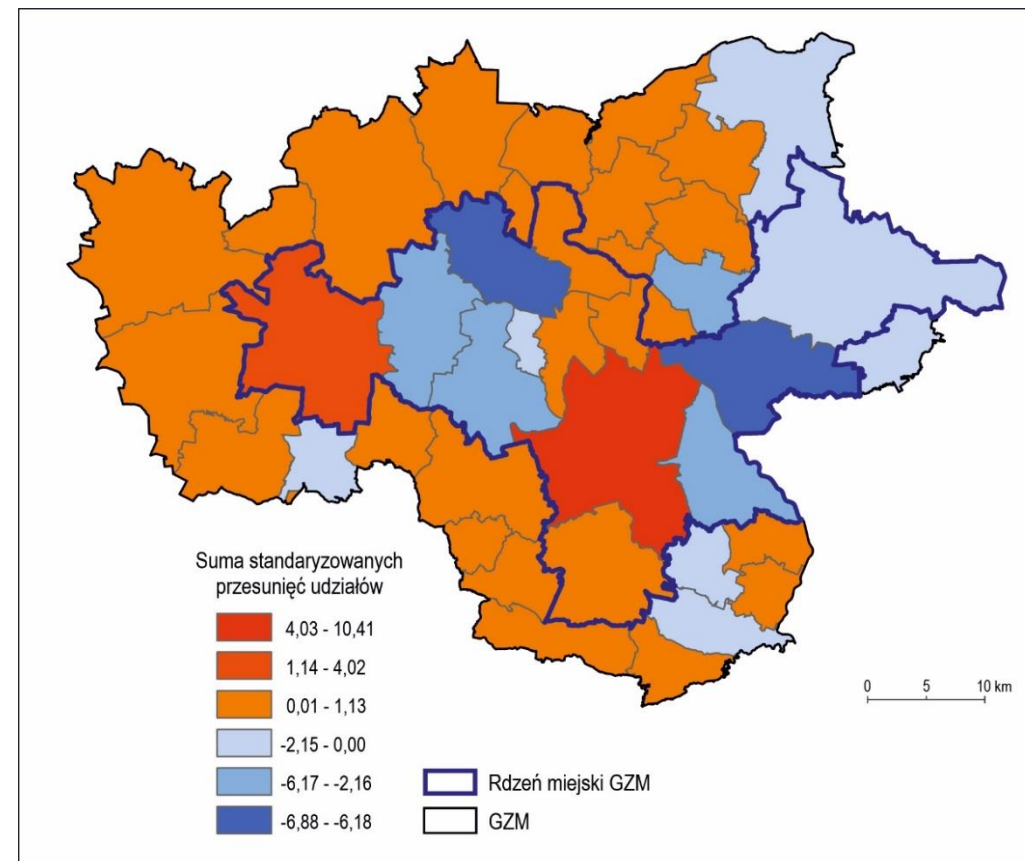
Poziom oraz dynamika rozwoju gospodarczego na obszarze GZM z uwzględnieniem funkcji metropolitalnych

Relatywna dynamika wzrostu gospodarczego GZM w latach 2010-2020

Duże zróżnicowanie lokalnych trajektorii

Wzmocnienie pozycji przez trzy najsilniejsze już gospodarki: Katowice, Gliwice, Tychy.

Wzmocnienie pozycji przez gminy obrzeża, będące beneficjentami procesów suburbanizacji oraz efektów rozprzestrzeniania wychodzących z biegunów wzrostu.



ORGANIZATORZY:



Ministerstwo
Rozwoju i Technologii



PATRONAT MEDIALNY:



FINANSOWANIE:



Poziom oraz dynamika rozwoju gospodarczego na obszarze GZM z uwzględnieniem funkcji metropolitalnych

Wnioski

- W skali GZM kurczeniu demograficznemu nie towarzyszy stagnacja gospodarcza.
- GZM jest obszarem wzrostu gospodarczego, silnym rdzeniem konkurencyjnego przemysłu.
- Wzrost sektora wiedzochłonnego jest dynamiczny, ale wolniejszy niż w skali całego kraju.
- Wzrost gospodarczy i powstawanie nowych branż pozostaje silnie zróżnicowany w przestrzeni GZM.
- Ponadregionalny biegun wzrostu Katowice z tworzącymi się trzema osiami wzrostu.
- Stagnacja lub wolny wzrost na północy i wschodzie GZM.

ORGANIZATORZY:



Ministerstwo
Rozwoju i Technologii



Górnośląsko-
Zagłębiowska
Metropolia



PATRONAT MEDIALNY:



FINANSOWANIE:



Poziom oraz dynamika rozwoju gospodarczego na obszarze GZM z uwzględnieniem funkcji metropolitalnych

Wyzwania

- Sprawiedliwa transformacja wyzwanie a jednocześnie olbrzymia szansa na złamanie trajektorii kryzysowych obszarów metropolii i zdynamizowanie rozwoju gospodarczego GZM.
- Jak przygotować się koncepcyjnie i zarządczo na rozwój bez wzrostu i rozwój w warunkach silnego kurczenia demograficznego?
- Bardzo prawdopodobne powstanie nowych łańcuchów wartości na styku: konkurencyjnych branż przemysłu i miejscowego sektora IT.

ORGANIZATORZY:



Ministerstwo
Rozwoju i Technologii



Górnośląsko-
Zagłębiowska
Metropolia



PATRONAT MEDIALNY:



FINANSOWANIE:



Narodowe Centrum
Badań i Rozwoju



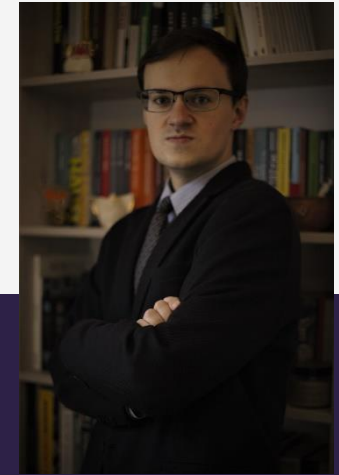
Projekt pt. „Nowy model urbanizacji w Polsce - praktyczne wdrożenie zasad odpowiedzialnej urbanizacji oraz miasta zwarte” (Gospostrateg 1/384689/20/NCBR/2019), współfinansowany przez Narodowe Centrum Badań i Rozwoju w ramach Strategicznego Programu Badań Naukowych i Prac Rozwojowych „Społeczny i gospodarczy rozwój Polski w warunkach globalizujących się rynków” GOSPOSTRATEG, realizowany przez Konsorcjum w składzie: Ministerstwo Rozwoju i Technologii (Lider Konsorcjum), Instytut Rozwoju Miast i Regionów oraz Uczelnię Łazarskiego.



dr hab. Krzysztof Gwosdz, prof. UJ
krzysztof.gwosdz@uj.edu.pl



dr Agnieszka Sobala Gwosdz
asobala-gwosdz@irmir.pl



dr Piotr Czakon
pczakon@irmir.pl

ORGANIZATORZY:



PATRONAT MEDIALNY:

