



Projekt pt. „Nowy model urbanizacji w Polsce - praktyczne wdrożenie zasad odpowiedzialnej urbanizacji oraz miasta zwarte” (Gospostrateg 1/384689/20/NCBR/2019), współfinansowany przez Narodowe Centrum Badań i Rozwoju w ramach Strategicznego Programu Badań Naukowych i Prac Rozwojowych „Społeczny i gospodarczy rozwój Polski w warunkach globalizujących się rynków” GOSPOSTRATEG, realizowany przez Konsorcjum w składzie: Ministerstwo Rozwoju i Technologii (Lider Konsorcjum), Instytut Rozwoju Miast i Regionów oraz Uczelnię Łazarskiego.

Procesy ludnościowo-osadnicze w GZM i otoczeniu

Łukasz Sykała, Marta Dawid, Wojciech Dawid, Agnieszka Gajda,
Jacek Koj, Katarzyna Kudłacz, Maciej Mróz, Natalia Stelmaszewska

ORGANIZATORZY:



Ministerstwo
Rozwoju i Technologii



PATRONAT MEDIALNY:



FINANSOWANIE:



Pilotaż w ramach Projektu Gospostrateg-NewUrbPact

ZAKRES BADAŃ:

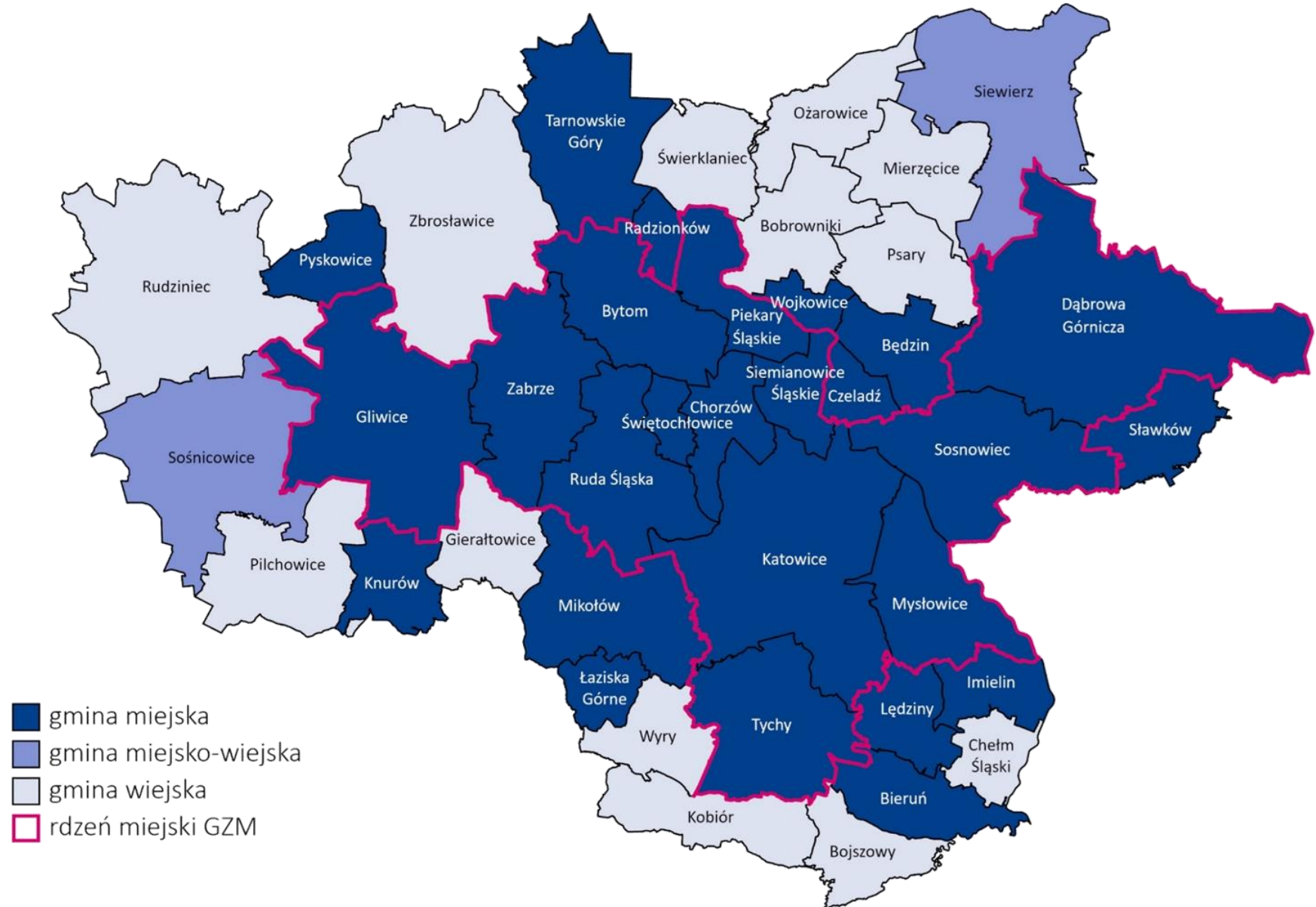
15 obszarów tematycznych
w zakresie procesów rozwoju
społeczno-gospodarczego
i przestrzennego

PRZEDMIOT BADAŃ:

Górnośląsko-Zagłębiowska
Metropolia (GZM) – 41 gmin
(zajmujących 20% powierzchni
województwa śląskiego oraz
zamieszkiwanych przez 50%
ludności tego regionu)

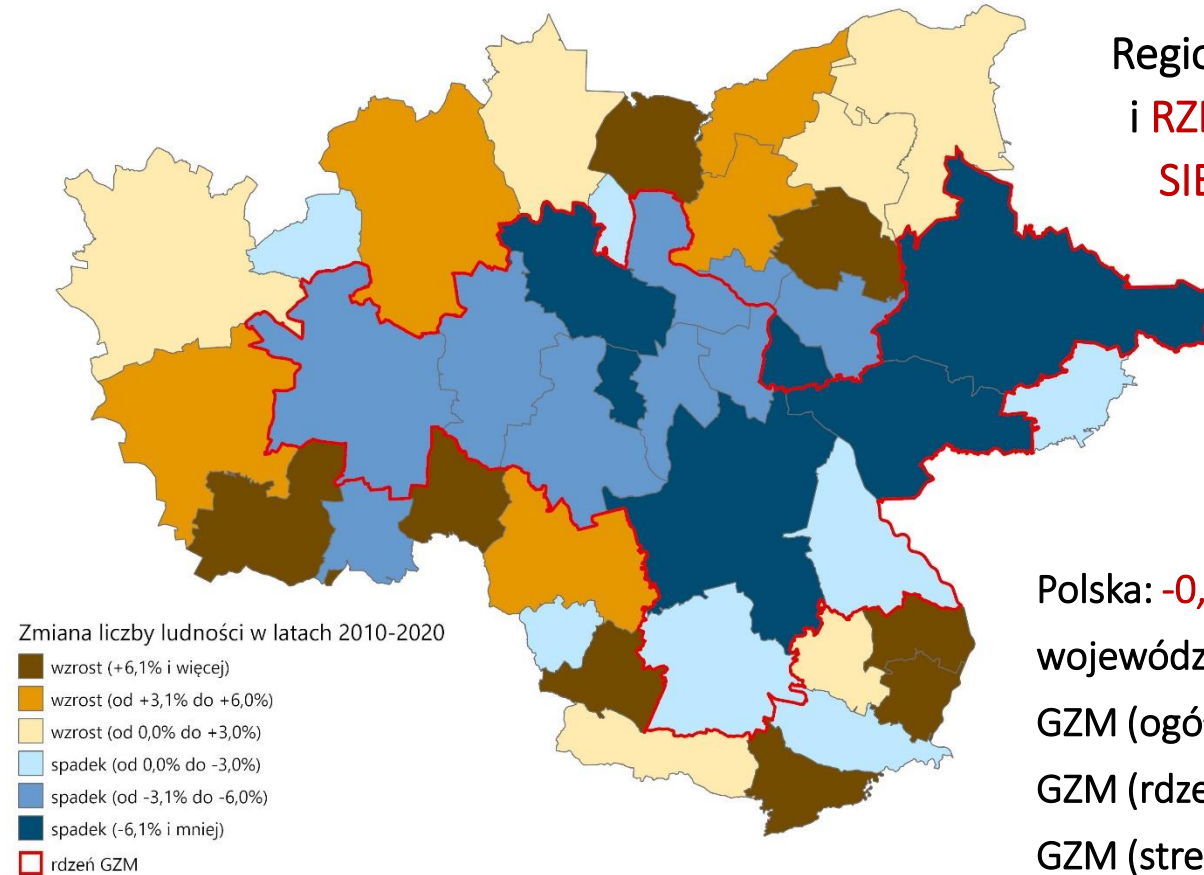
OKRES REALIZACJI:

listopad 2020 –
grudzień 2021



Zmiana liczby oraz rozmieszczenia ludności

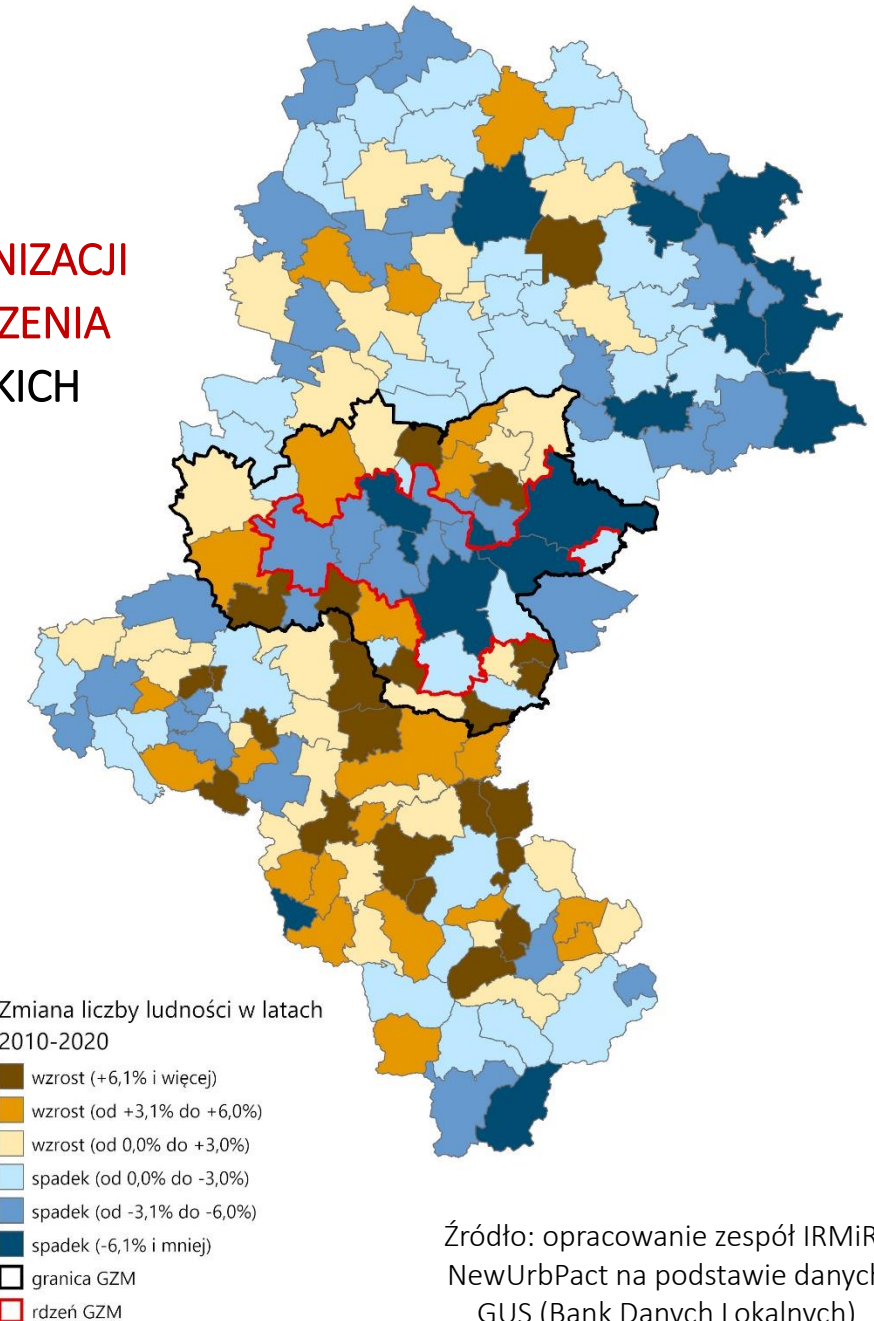
Zmiana liczby mieszkańców GZM w latach 2010–2020



Region w fazie **DEZURBANIZACJI**
i **RZECZYWISTEGO KURCZENIA**
SIĘ OŚRODKÓW MIEJSKICH

Polska: **-0,7%**
województwo śląskie: **-3,1%**
GZM (ogółem): **-4,6%**
GZM (rdzeń): **-6,0%**
GZM (strefa): **+0,7%**

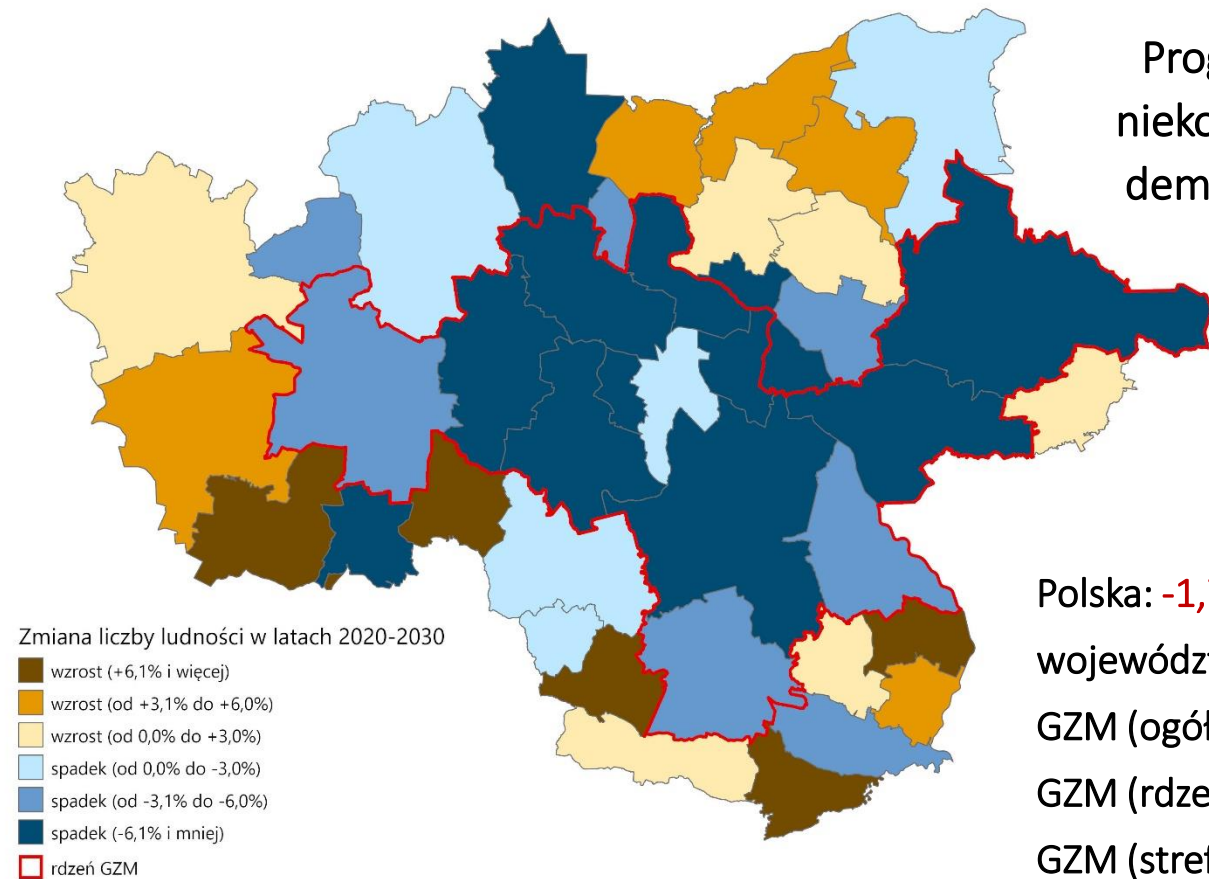
W latach 2010–2020 ubytek **107,0 tys. mieszkańców**
(spadek liczby ludności z **2 336,8 tys.** do **2 229,8 tys.**)



Źródło: opracowanie zespół IRMiR-
NewUrbPact na podstawie danych
GUS (Bank Danych Lokalnych)

Zmiana liczby oraz rozmieszczenia ludności

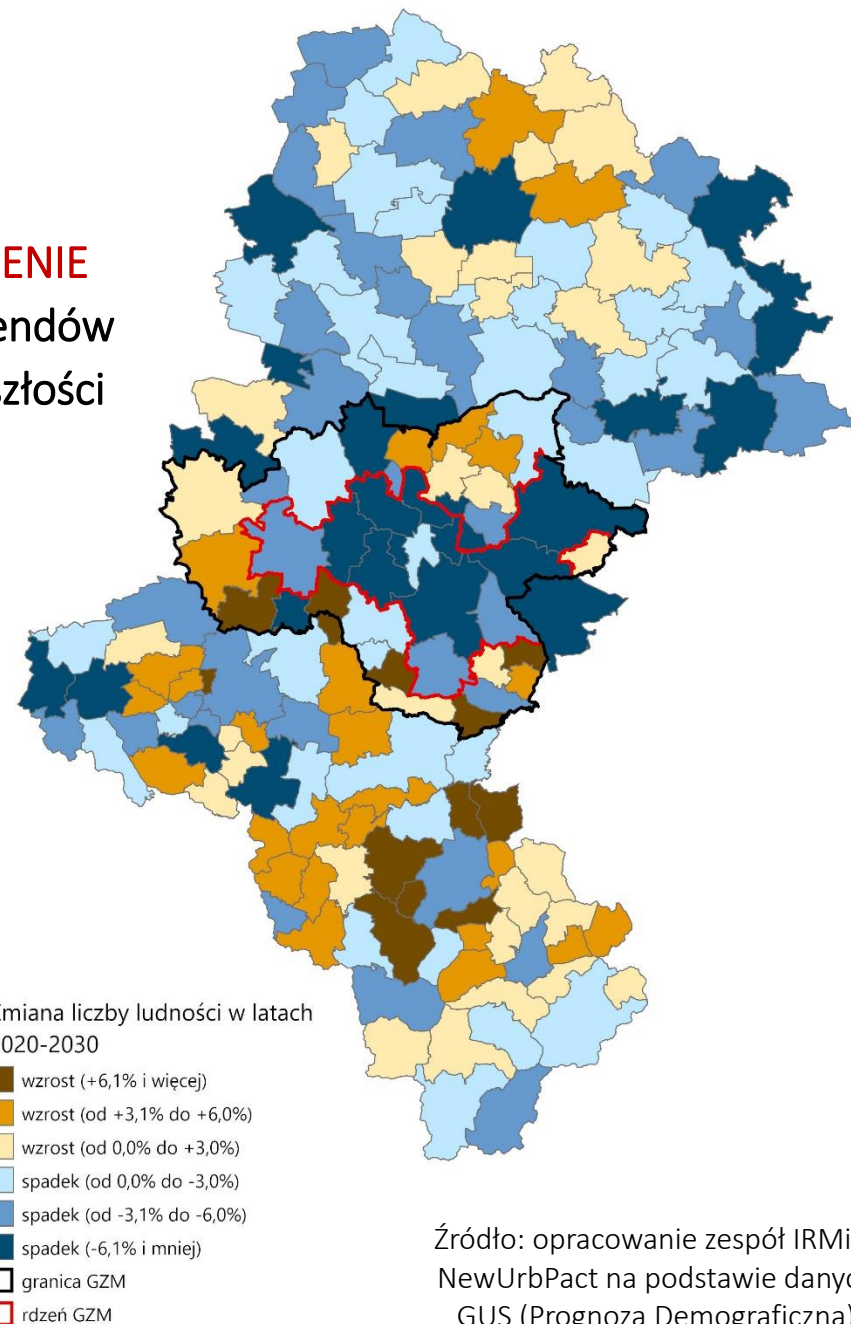
Zmiana liczby mieszkańców GZM w latach 2020–2030



Prognozowane **POGŁĘBIENIE** niekorzystnych zmian i trendów demograficznych w przyszłości

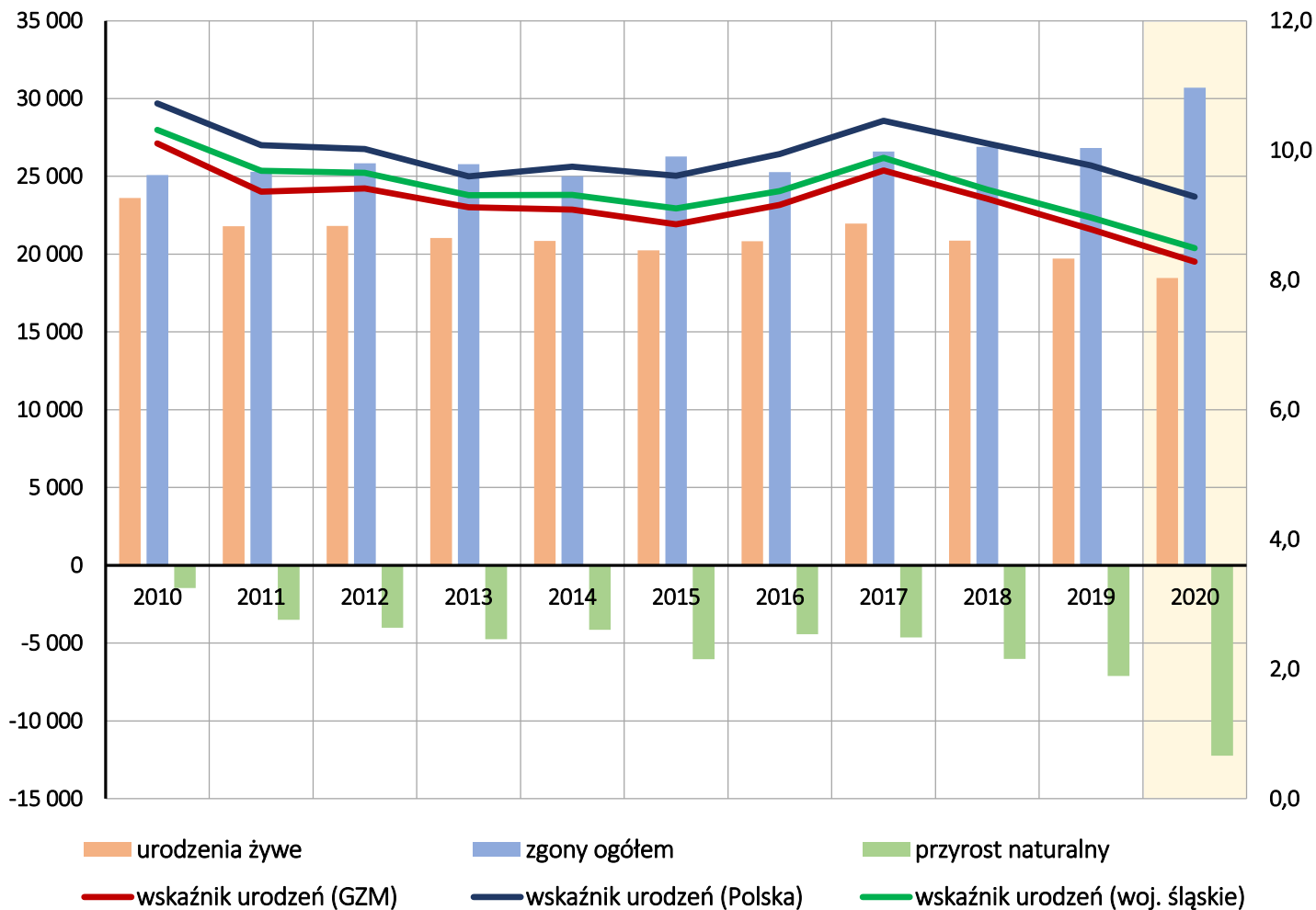
Polska: **-1,7%**
województwo śląskie: **-4,5%**
GZM (ogółem): **-6,3%**
GZM (rdzeń): **-7,6%**
GZM (strefa): **-1,7%**

W latach 2020–2030 ubytek **140,7 tys. mieszkańców** (spadek liczby ludności z 2 229,8 tys. do 2 089,1 tys.)



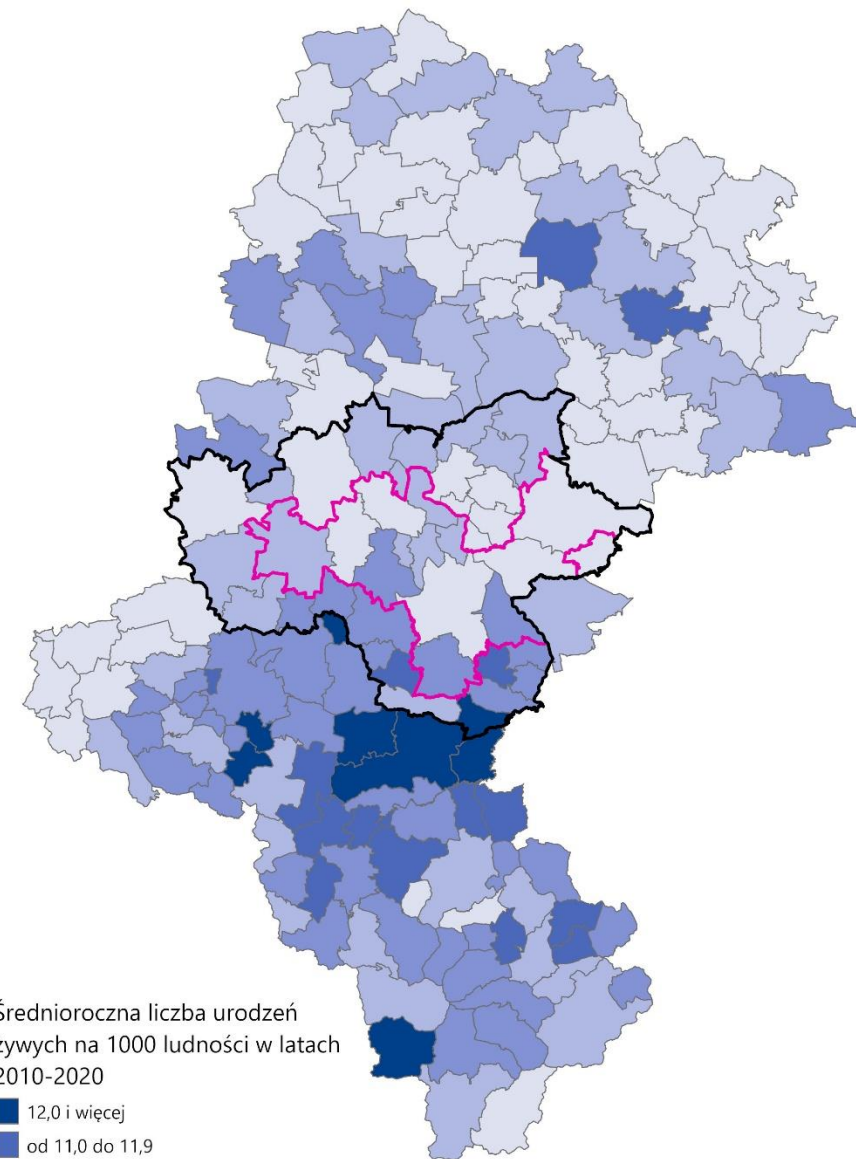
Źródło: opracowanie zespół IRMiR-NewUrbPact na podstawie danych GUS (Prognoza Demograficzna)

Ruch naturalny i ruch migracyjny ludności



Ruch naturalny w GZM oraz wskaźnik urodzeń na tle Polski i województwa śląskiego

Średnioroczny wskaźnik urodzeń w latach 2010–2020

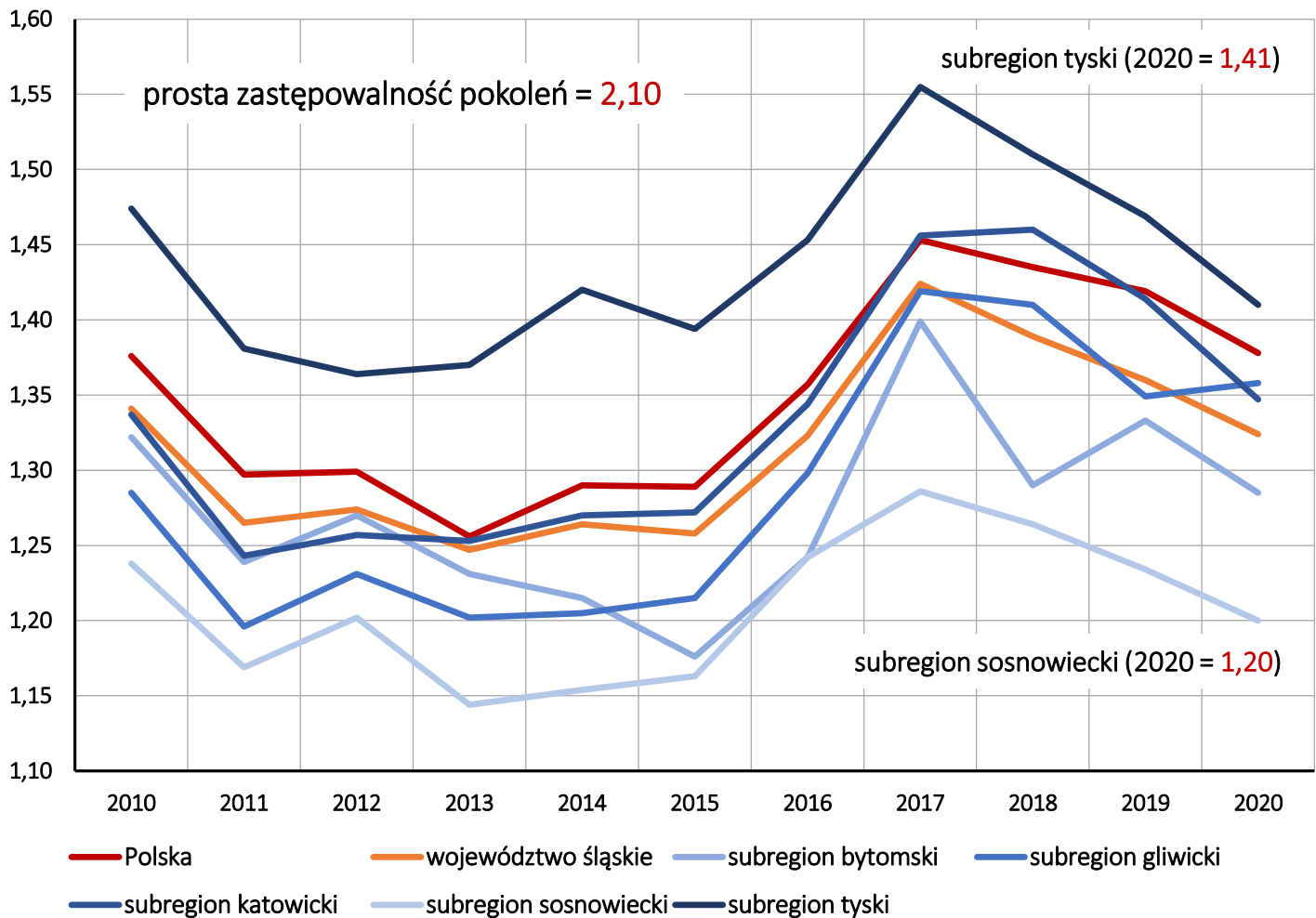


Średnioroczna liczba urodzeń żywych na 1000 ludności w latach 2010-2020

- 12,0 i więcej
- od 11,0 do 11,9
- od 10,0 do 10,9
- od 9,0 do 9,9
- 8,9 i mniej
- granica GZM
- rdzeń GZM

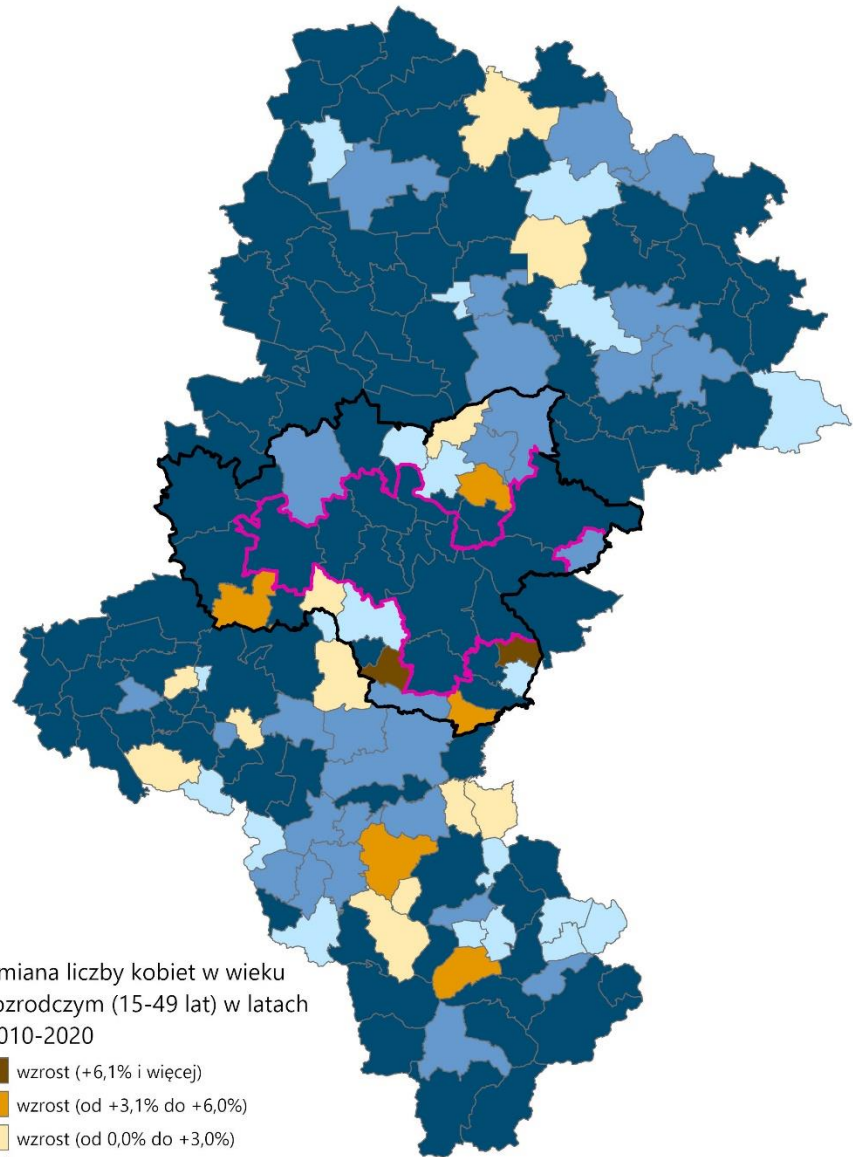
Źródło: opracowanie zespół IRMiR-NewUrbPact na podstawie danych GUS (Bank Danych Lokalnych)

Ruch naturalny i ruch migracyjny ludności



Wskaźniki dzietności w subregionach GZM na tle Polski i województwa śląskiego

Zmiana liczby kobiet w wieku rozrodczym (2010–2020)



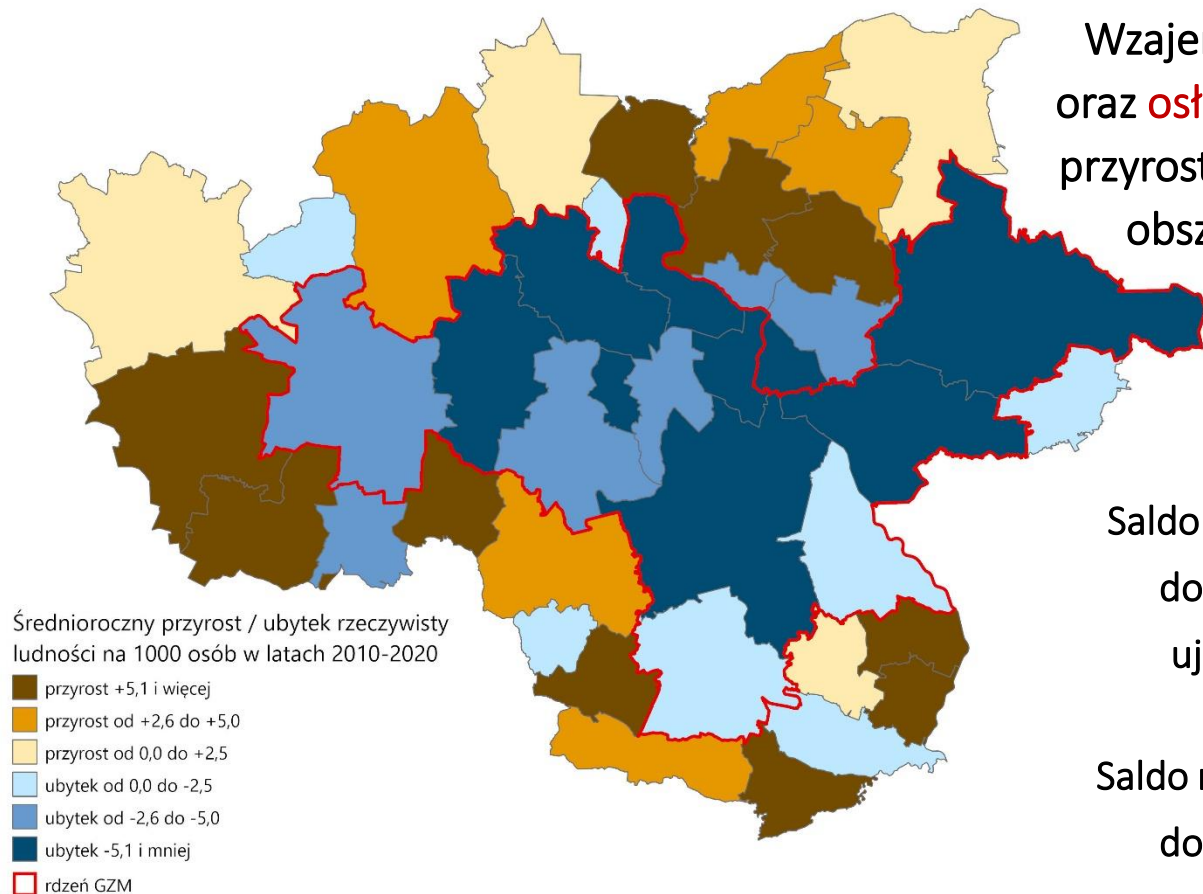
Zmiana liczby kobiet w wieku rozrodczym (15-49 lat) w latach 2010-2020

- wzrost (+6,1% i więcej)
- wzrost (od +3,1% do +6,0%)
- wzrost (od 0,0% do +3,0%)
- spadek (od 0,0% do -3,0%)
- spadek (od -3,1% do -6,0%)
- spadek (-6,1% i mniej)
- granica GZM
- rdzeń GZM

Źródło: opracowanie zespół IRMiR-NewUrbPact na podstawie danych GUS (Bank Danych Lokalnych)

Ruch naturalny i ruch migracyjny ludności

Przyrost rzeczywisty ludności w GZM w latach 2010–2020



Przyrost rzeczywisty ludności: **19 gmin**

Ubytek rzeczywisty ludności: **22 gminy**

Wzajemne **wzmacnianie** oraz **osłabianie** składowych przyrostu rzeczywistego na obszarze Metropolii

Saldo ruchu naturalnego

dotądnie: **13 gmin**

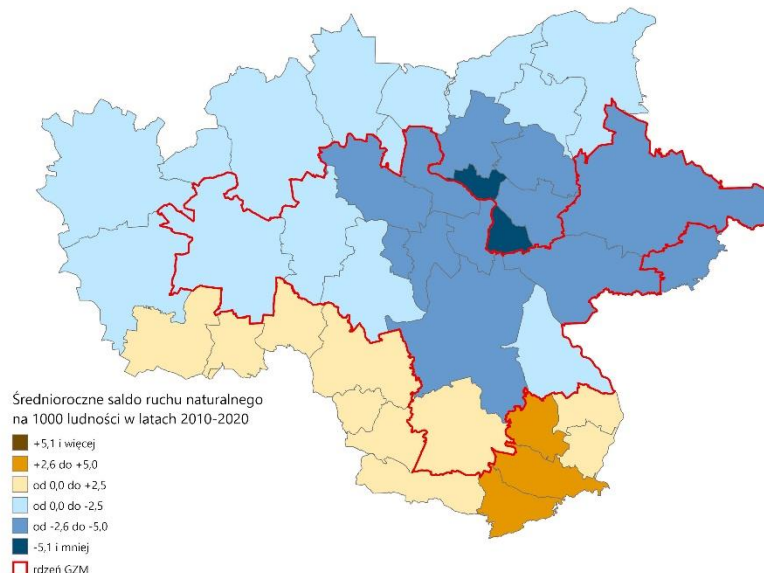
ujemne: **28 gmin**

Saldo ruchu migracyjnego

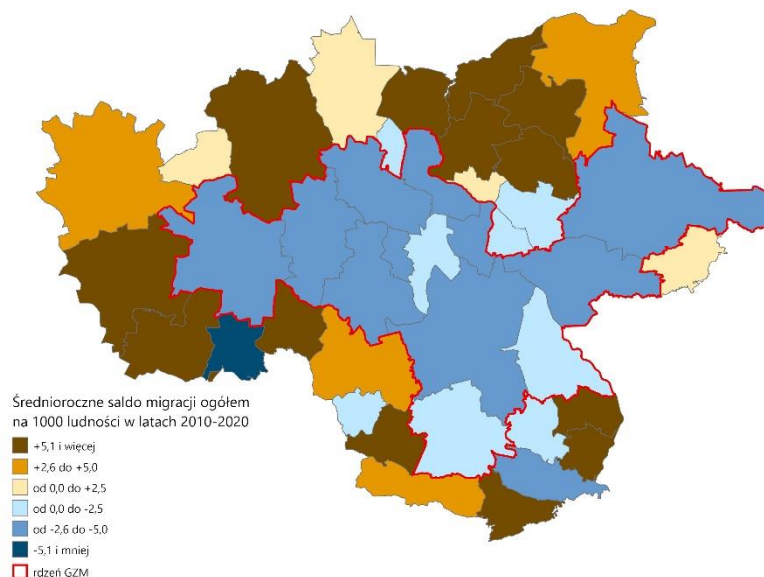
dotądnie: **21 gmin**

ujemne: **20 gmin**

Saldo ruchu naturalnego w latach 2010– 2020

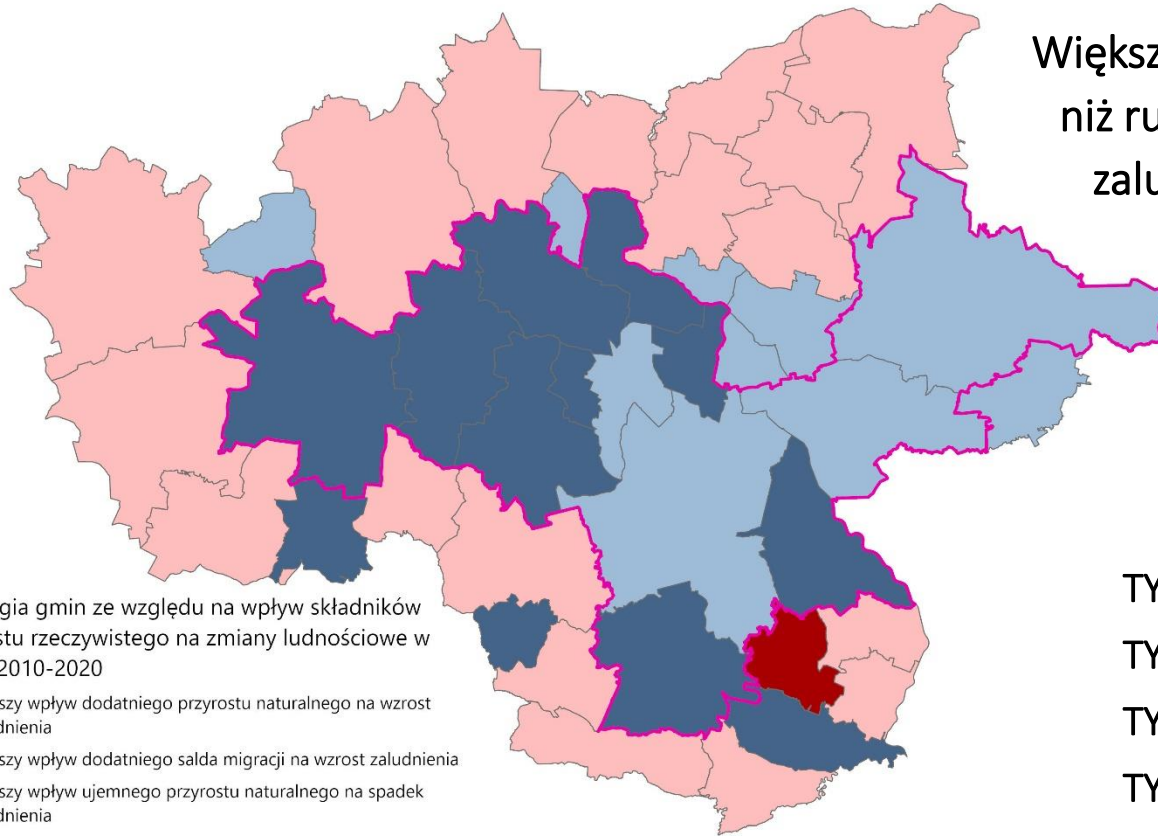


Saldo ruchu migracyjnego w latach 2010– 2020



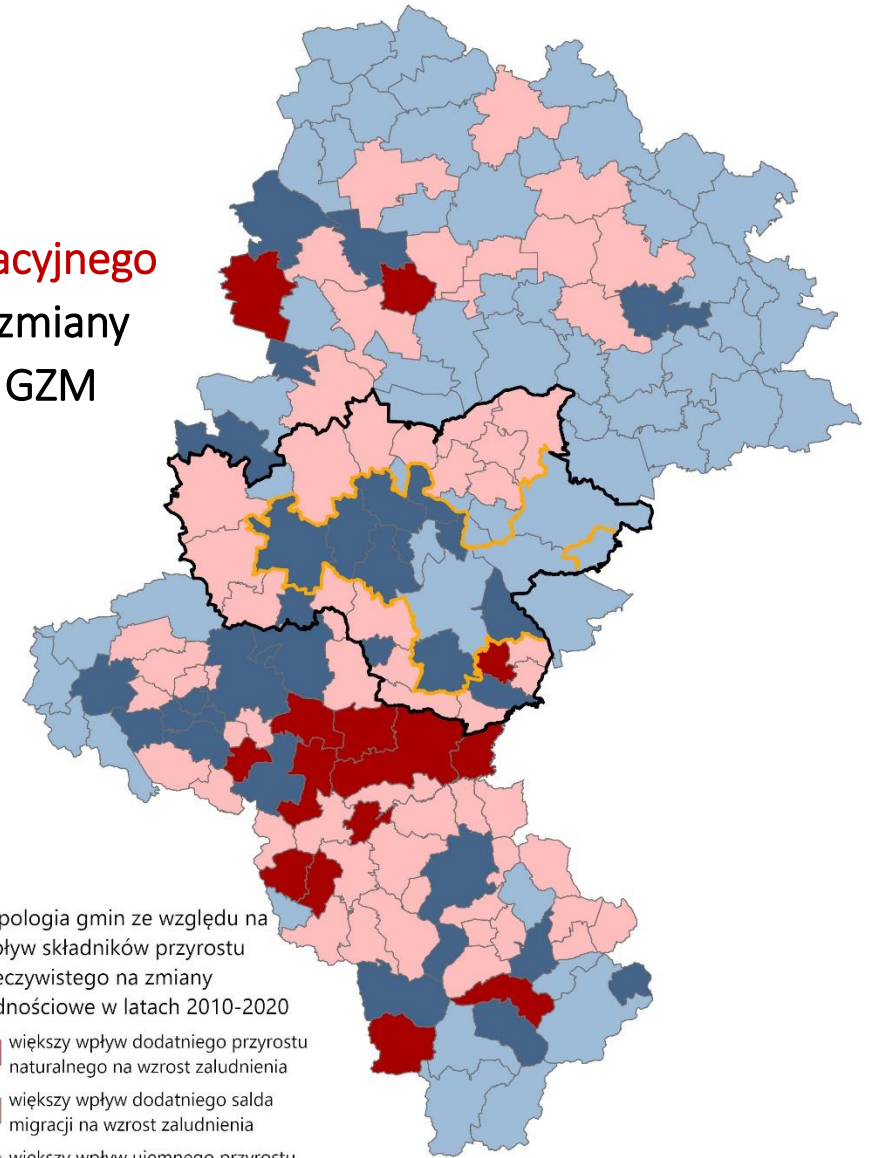
Ruch naturalny i ruch migracyjny ludności

Typologia zmian demograficznych w gminach GZM



Większy wpływ **ruchu migracyjnego** niż ruchu naturalnego na zmiany zaludnienia na obszarze GZM

- TYP 1: **1 gmina**
- TYP 2: **18 gmin**
- TYP 3: **10 gmin**
- TYP 4: **12 gmin**



Typologia gmin ze względu na wpływ składników przyrostu rzeczywistego na zmiany ludnościowe w latach 2010-2020

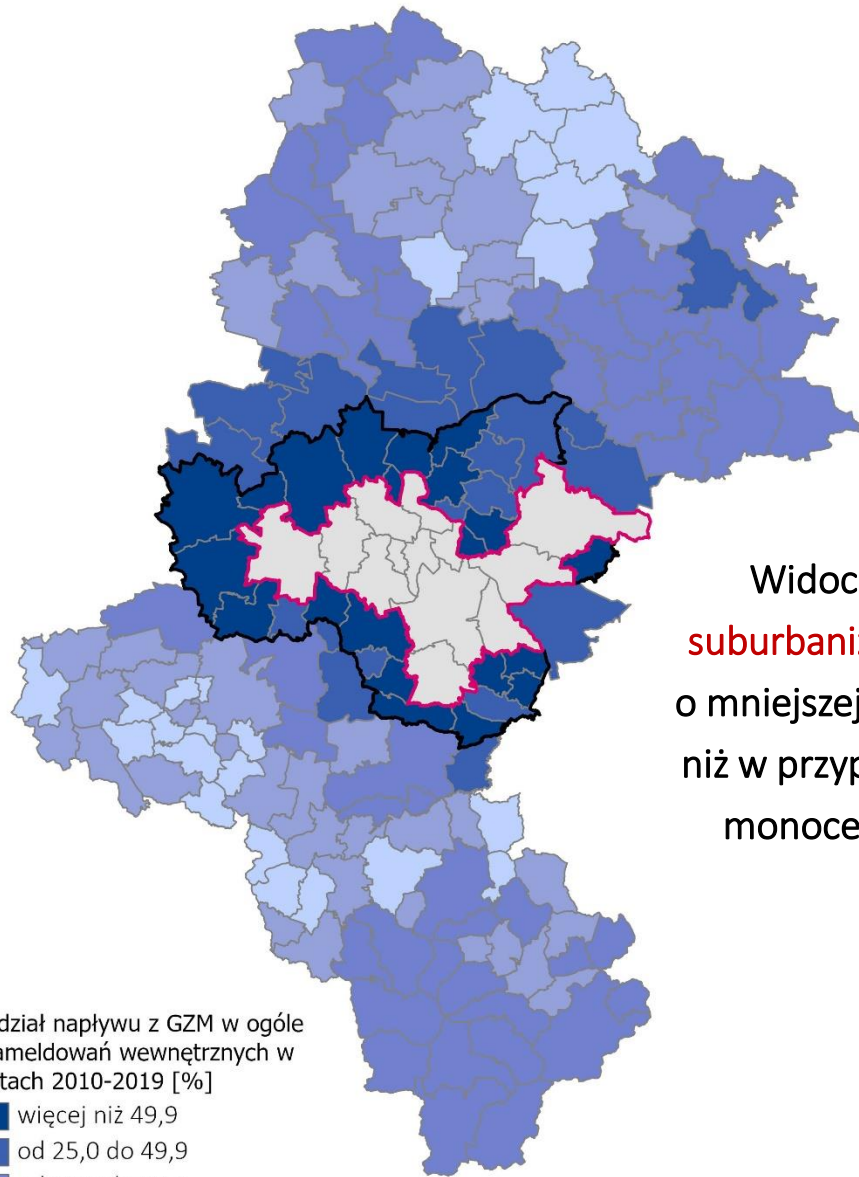
- większy wpływ dodatniego przyrostu naturalnego na wzrost zaludnienia
- większy wpływ dodatniego salda migracji na wzrost zaludnienia
- większy wpływ ujemnego przyrostu naturalnego na spadek zaludnienia
- większy wpływ ujemnego salda migracji na spadek zaludnienia
- granica GZM
- rdzeń GZM

Kluczowe procesy determinujące zmiany zaludnienia na obszarze GZM: **suburbanizacja** i **drenaż mózgów**

Źródło: opracowanie zespół IRMiR-NewUrbPact na podstawie danych GUS (Bank Danych Lokalnych)

Ruch naturalny i ruch migracyjny ludności

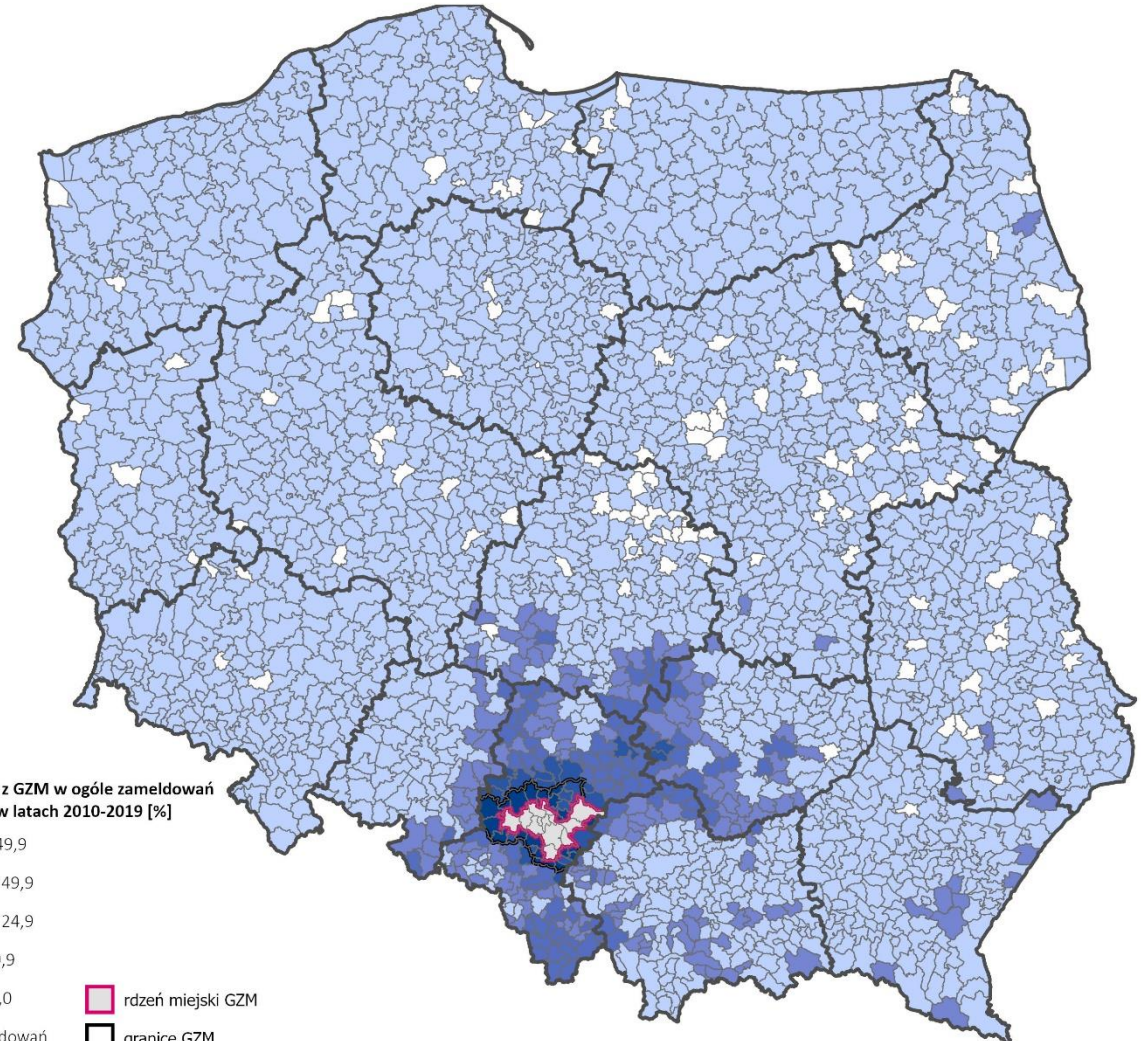
Wymeldowania z rdzenia GZM w latach 2010–2019



Udział napływu z GZM w ogóle zameldowań wewnętrznych w latach 2010-2019 [%]

- więcej niż 49,9
- od 25,0 do 49,9
- od 10,0 do 24,9
- od 5,0 do 9,9
- mniej niż 5,0
- granice GZM
- rdzeń miejski GZM

Widoczny proces **suburbanizacji** (niemniej o mniejszej intensywności niż w przypadku układów monocentrycznych)



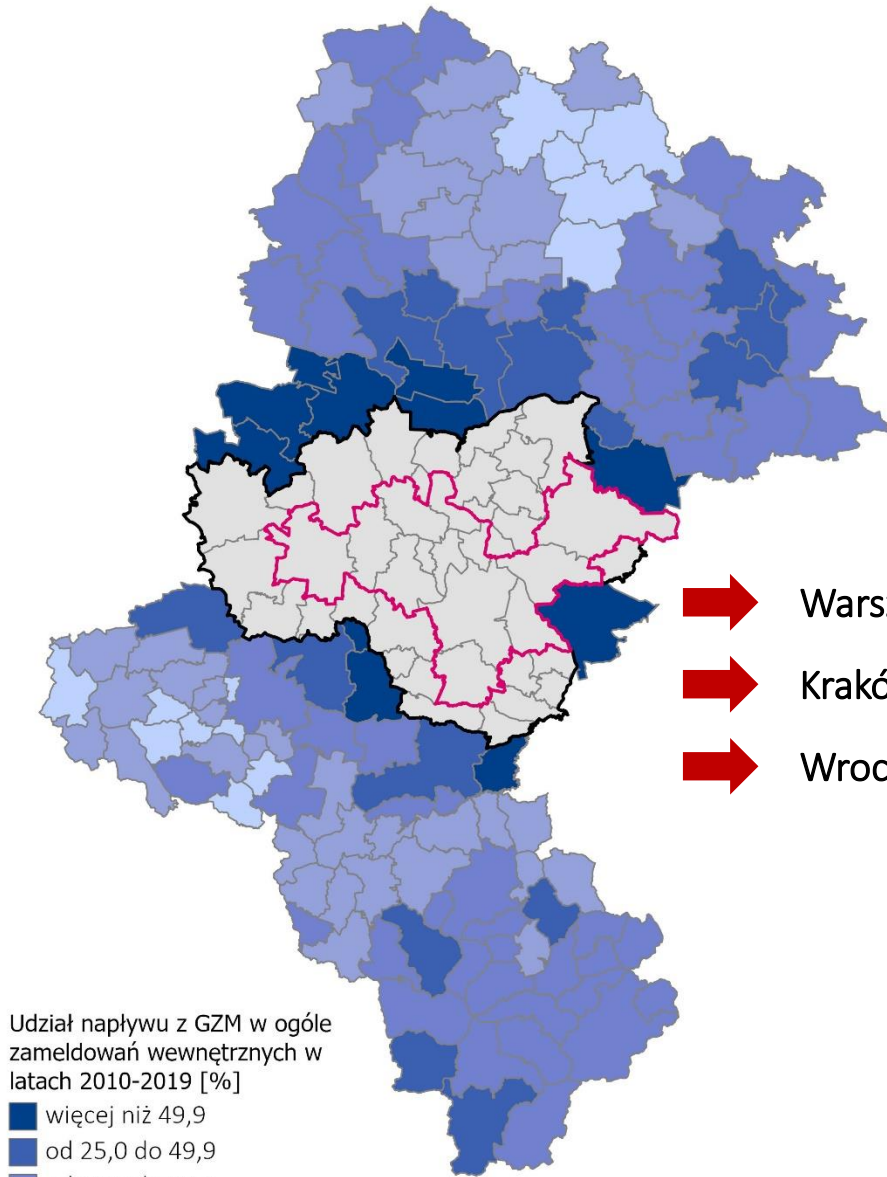
Udział napływu z GZM w ogóle zameldowań wewnętrznych w latach 2010-2019 [%]

- więcej niż 49,9
- od 25,0 do 49,9
- od 10,0 do 24,9
- od 5,0 do 9,9
- mniej niż 5,0
- brak zameldowań
- rdzeń miejski GZM
- granice GZM

Źródło: opracowanie zespół IRMiR-NewUrbPact na podstawie danych GUS (Baza Demografia)

Ruch naturalny i ruch migracyjny ludności

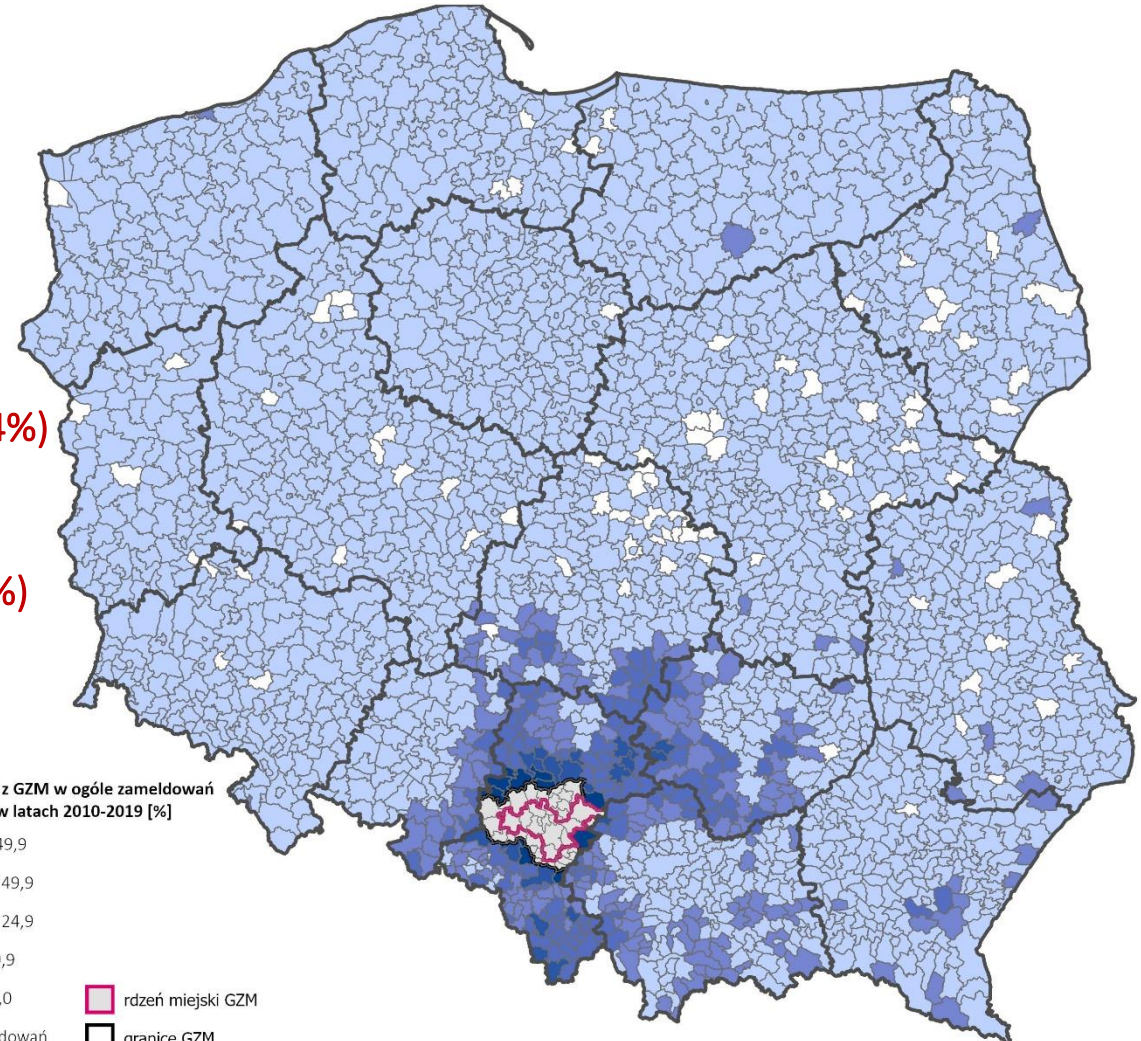
Wymeldowania z obszaru GZM w latach 2010–2019



Udział napływu z GZM w ogóle zameldowań wewnętrznych w latach 2010-2019 [%]

- więcej niż 49,9
- od 25,0 do 49,9
- od 10,0 do 24,9
- od 5,0 do 9,9
- mniej niż 5,0
- granice GZM
- rdzeń miejski GZM

➔ Warszawa: 4 166 (4,4%)
➔ Kraków: 3 837 (4,1%)
➔ Wrocław: 1 713 (1,8%)

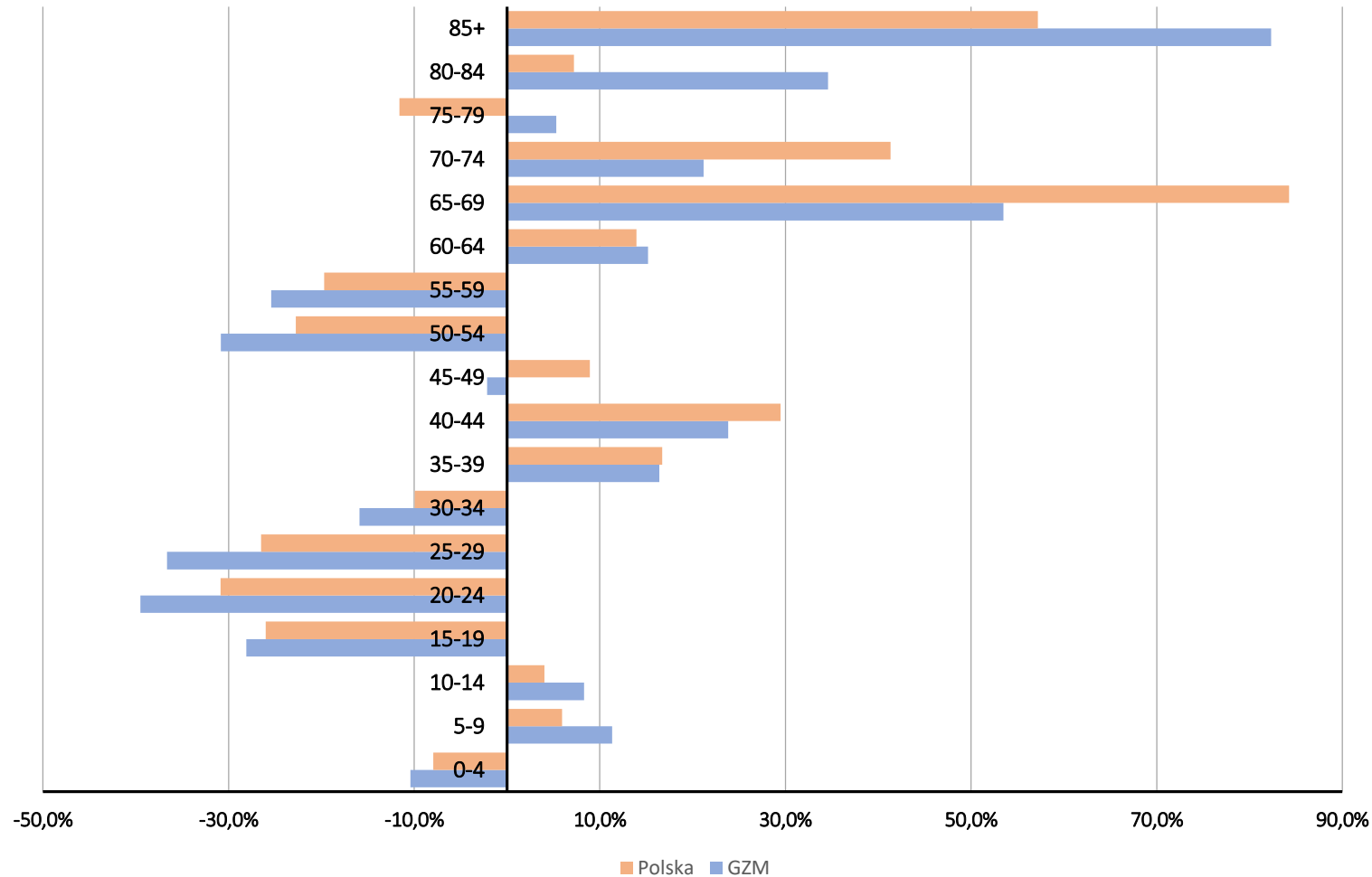


Udział napływu z GZM w ogóle zameldowań wewnętrznych w latach 2010-2019 [%]

- więcej niż 49,9
- od 25,0 do 49,9
- od 10,0 do 24,9
- od 5,0 do 9,9
- mniej niż 5,0
- brak zameldowań
- rdzeń miejski GZM
- granice GZM

Źródło: opracowanie zespół IRMiR-NewUrbPact na podstawie danych GUS (Baza Demografia)

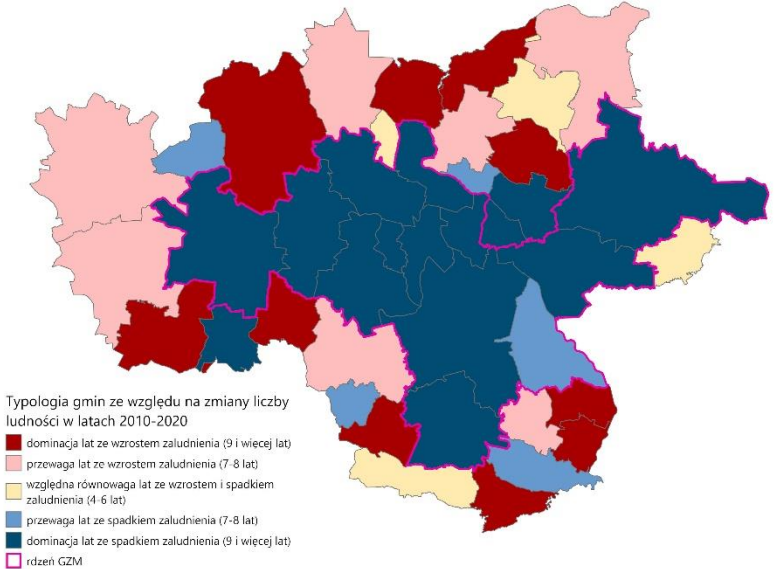
Zmiana struktur demograficznych ludności



Zmiana liczby ludności GZM według grup wieku w latach 2010–2020 na tle średniej dla Polski

Źródło: opracowanie zespół IRMiR-NewUrbPact na podstawie danych GUS (Bank Danych Lokalnych)

Stabilność zmian zaludnienia w GZM (2010–2020)



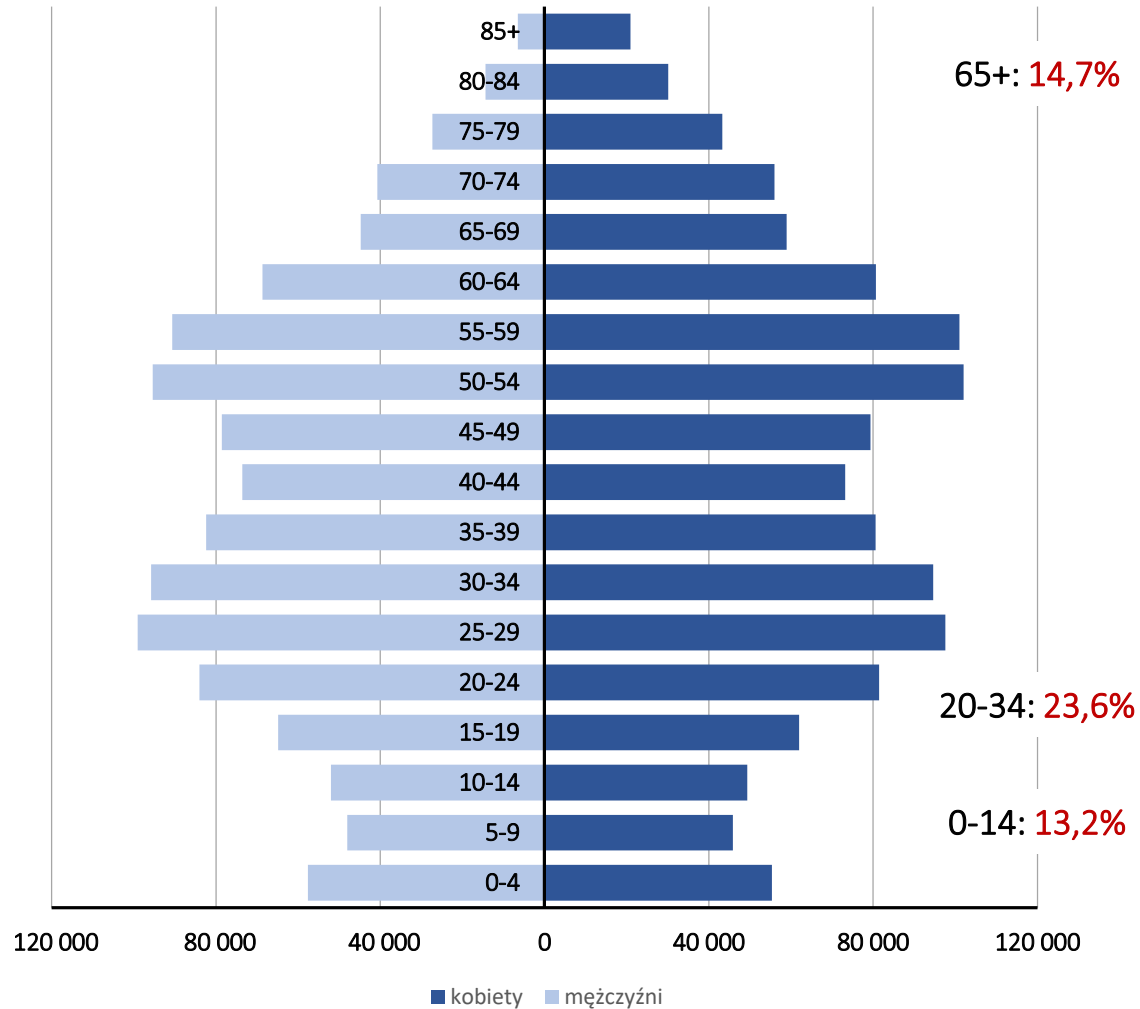
Wyższe tempo wzrostu liczby osób w wieku 0-14 lat (+2,4%) niż przeciętnie w Polsce (+0,4%)

Wyższe tempo spadku liczby osób w wieku 20-34 lat (-30,3%) niż przeciętnie w Polsce (-22,2%)

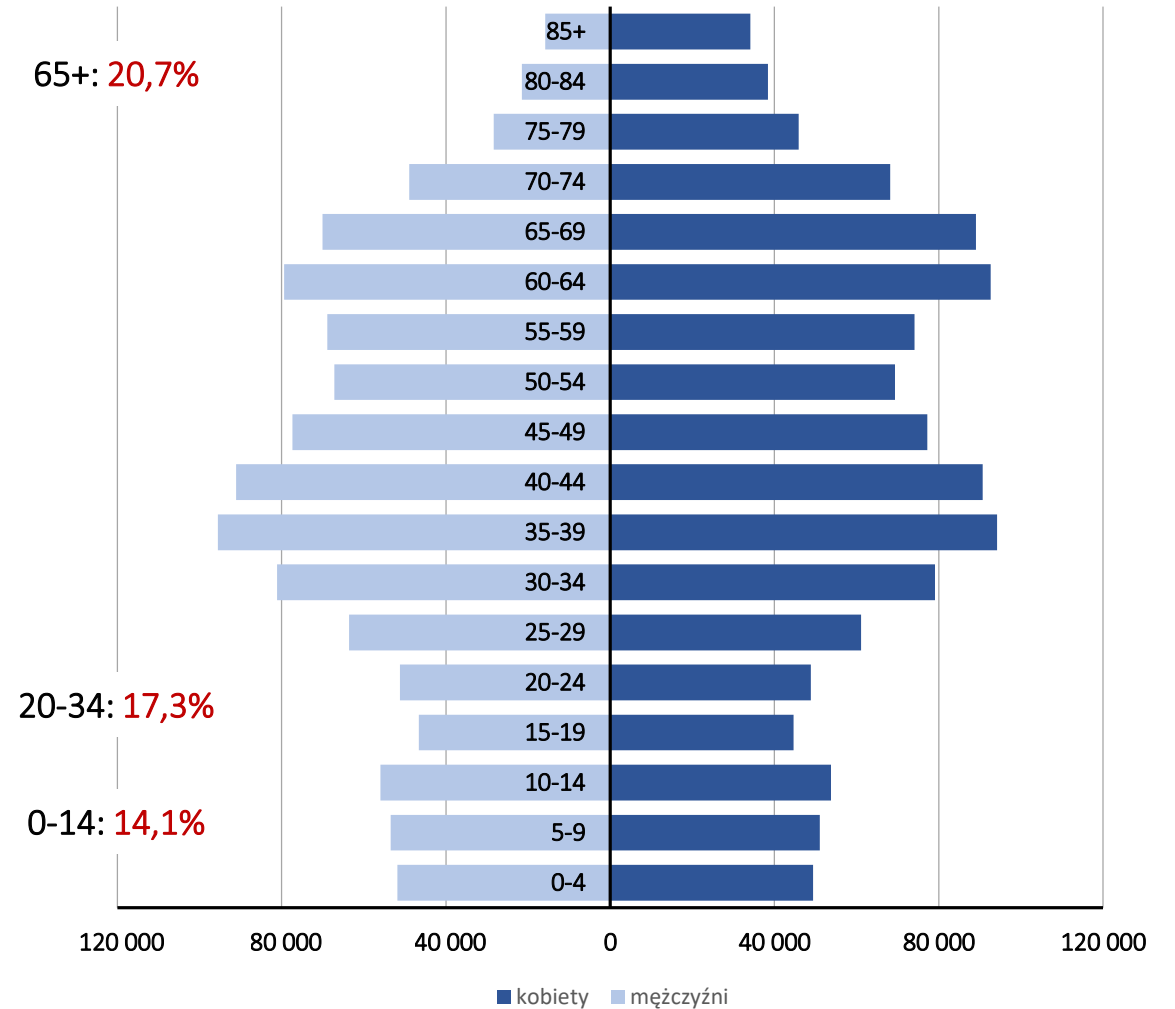
Wyższa dynamika spadku liczby kobiet w wieku rozrodczym (-12,8%) od średniej w kraju (-6,8%)

Wyższa dynamika spadku liczby ludności w wieku produkcyjnym (-14,8%) od średniej w kraju (-8,3%)

Zmiana struktur demograficznych ludności w GZM w latach 2010–2020

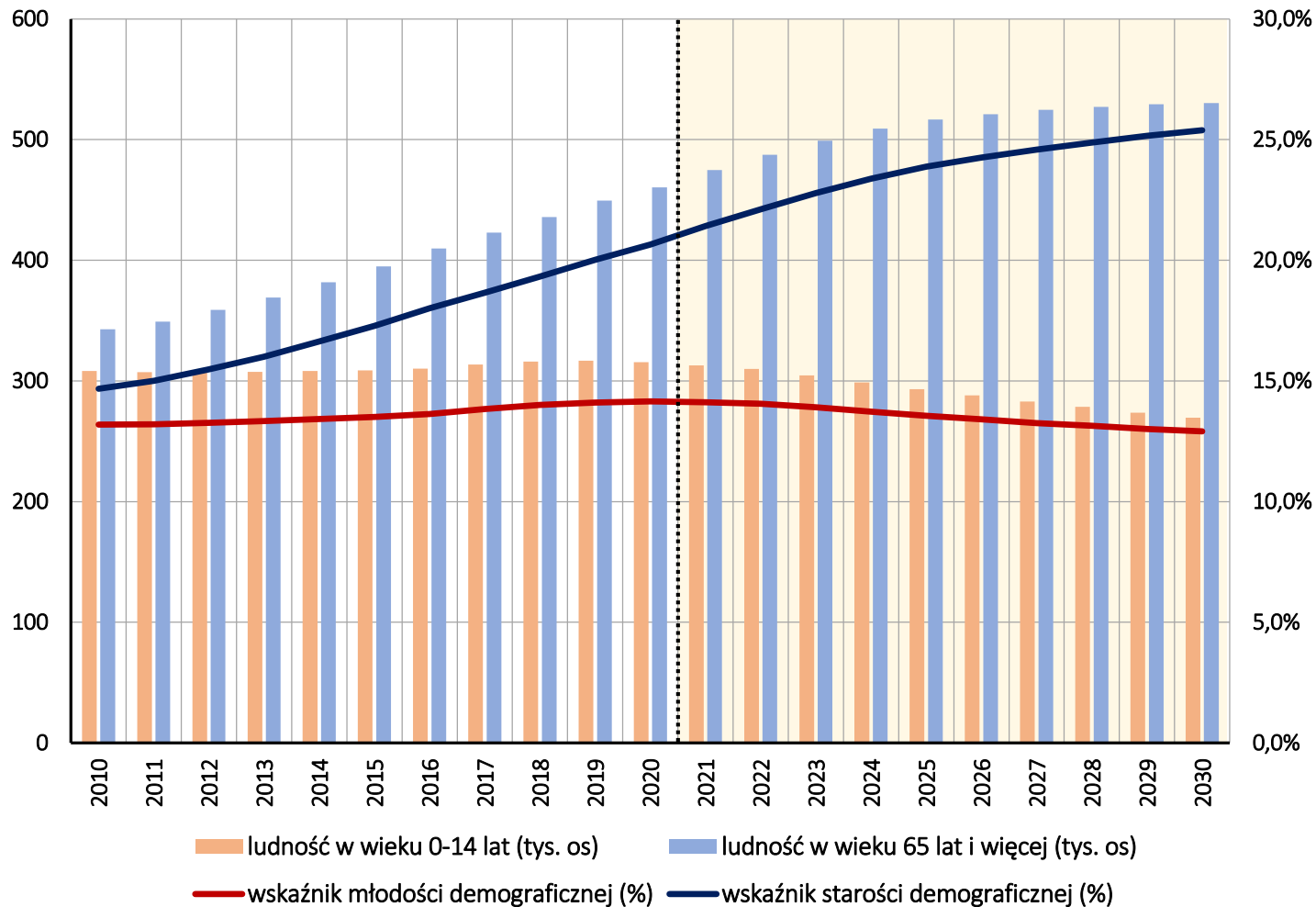


Struktura ludności GZM według wieku i płci w 2010 roku



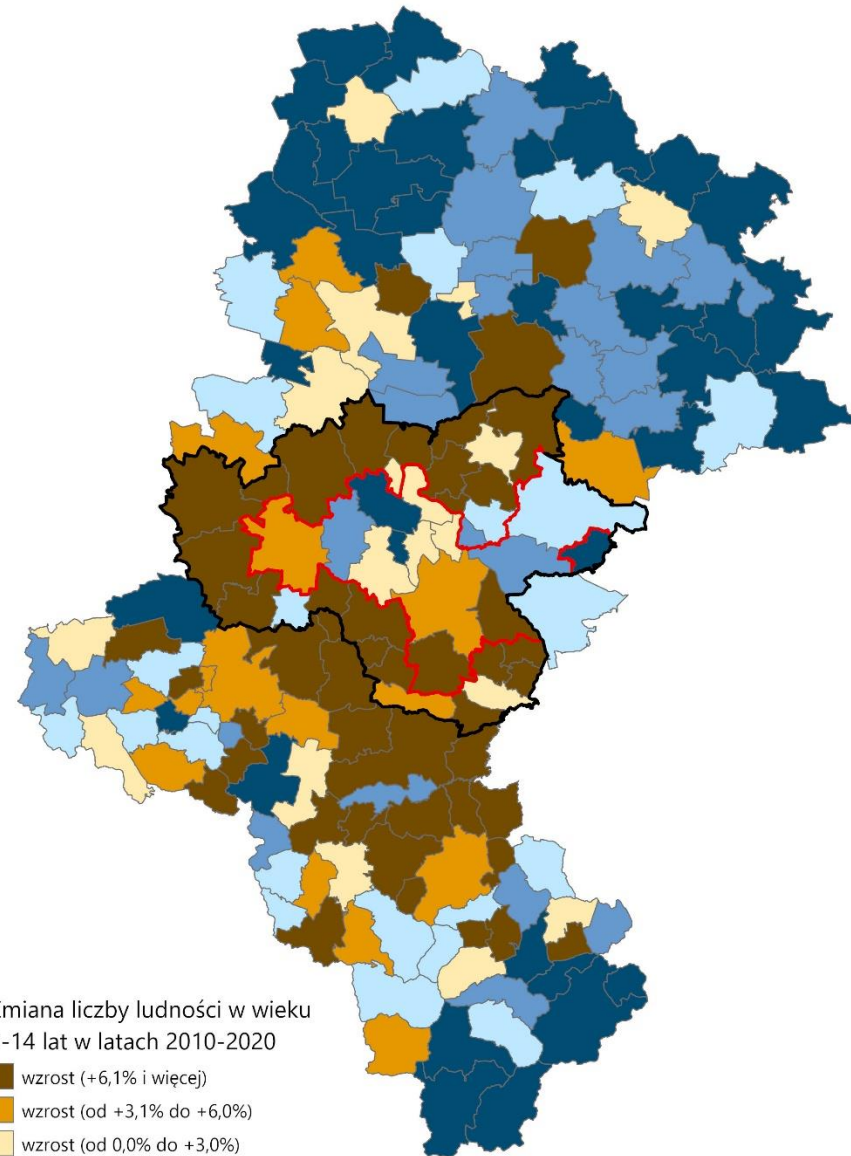
Struktura ludności GZM według wieku i płci w 2020 roku

Zmiana struktur demograficznych ludności



Liczba oraz struktura mieszkańców GZM według biologicznych grup wieku

Zmiana liczby ludności w wieku 0–14 lat (2010–2020)

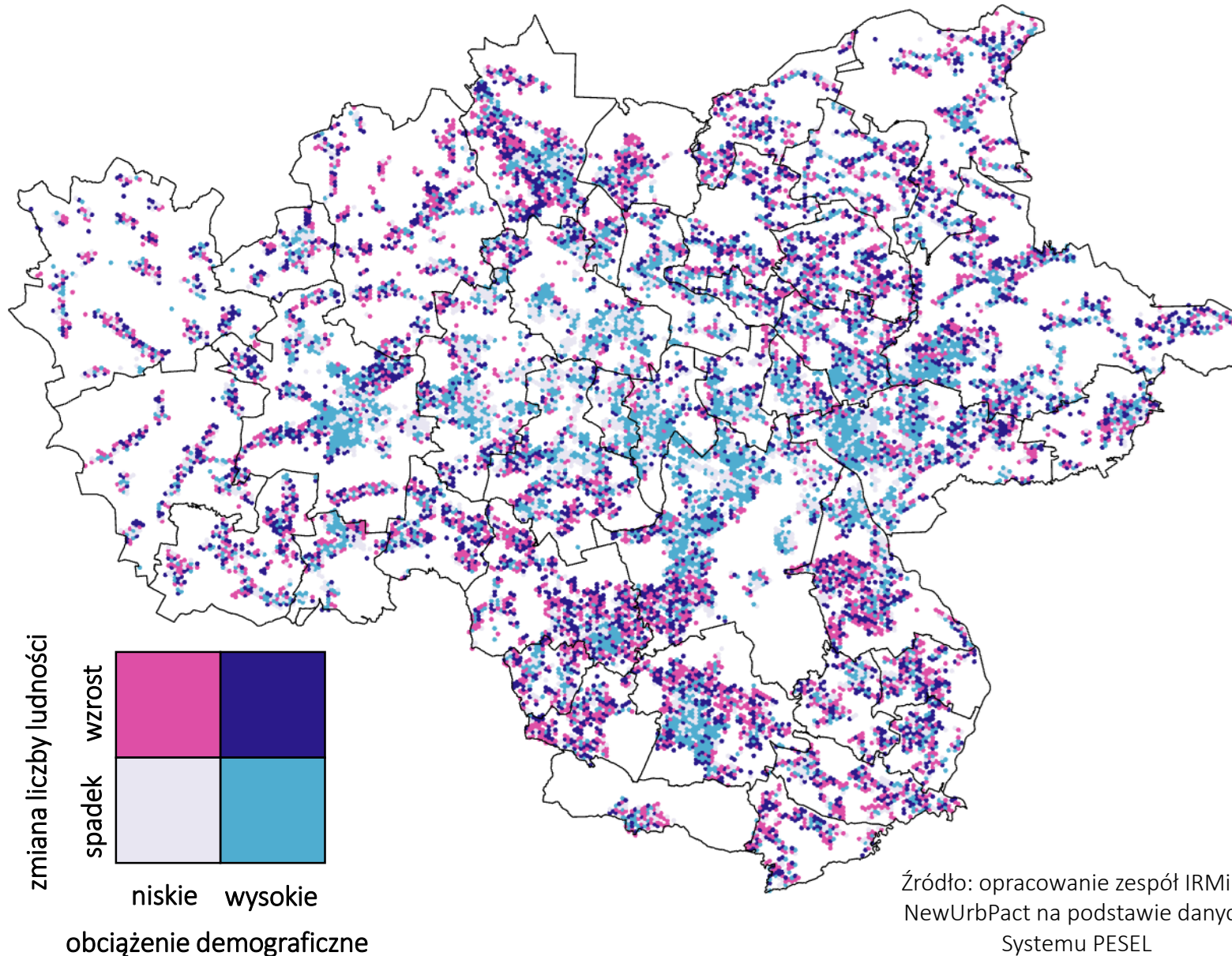


Zmiana liczby ludności w wieku 0-14 lat w latach 2010-2020

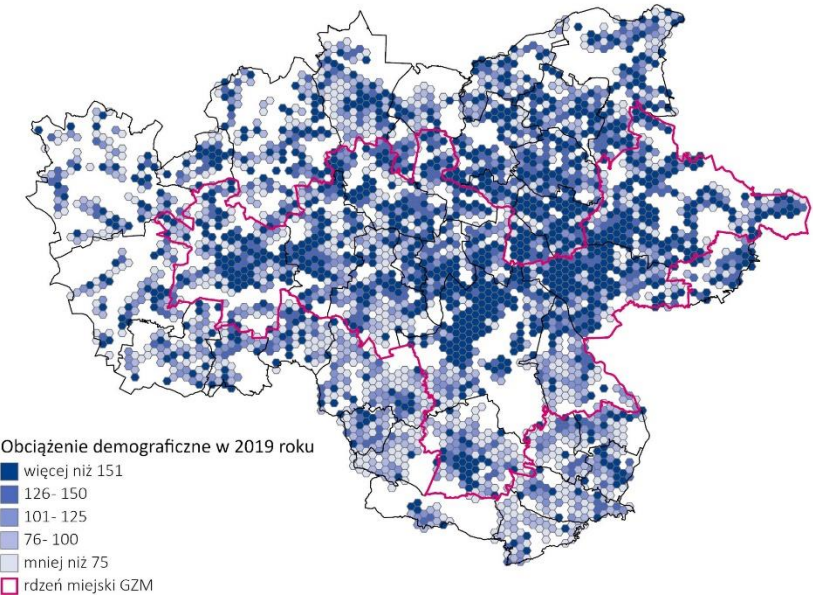
- wzrost (+6,1% i więcej)
- wzrost (od +3,1% do +6,0%)
- wzrost (od 0,0% do +3,0%)
- spadek (od 0,0% do -3,0%)
- spadek (od -3,1% do -6,0%)
- spadek (-6,1% i mniej)
- granica GZM
- rdzeń GZM

Źródło: opracowanie zespół IRMiR-NewUrbPact na podstawie danych GUS (Bank Danych Lokalnych)

Zmiana struktur demograficznych ludności



Źródło: opracowanie zespół IRMiR-NewUrbPact na podstawie danych Systemu PESEL



Bardzo silne zróżnicowanie procesów oraz trendów demograficznych w GZM **w skali wewnątrzlokalnej** (poszczególnych gmin)

Widoczny proces depopulacji i starzenia się demograficznego śródmieść, centrów miast oraz starych osiedli mieszkaniowych

Wyraźny proces rozwoju demograficznego przedmieść oraz obszarów suburbanalnych

Zmiana struktur demograficznych

Wskaźnik obciążenia demograficznego (2010)

Polska: **88,6**
województwo śląskie: **101,9**
GZM (ogółem): **111,2**
GZM (rdzeń): **114,4**
GZM (strefa): **100,3**

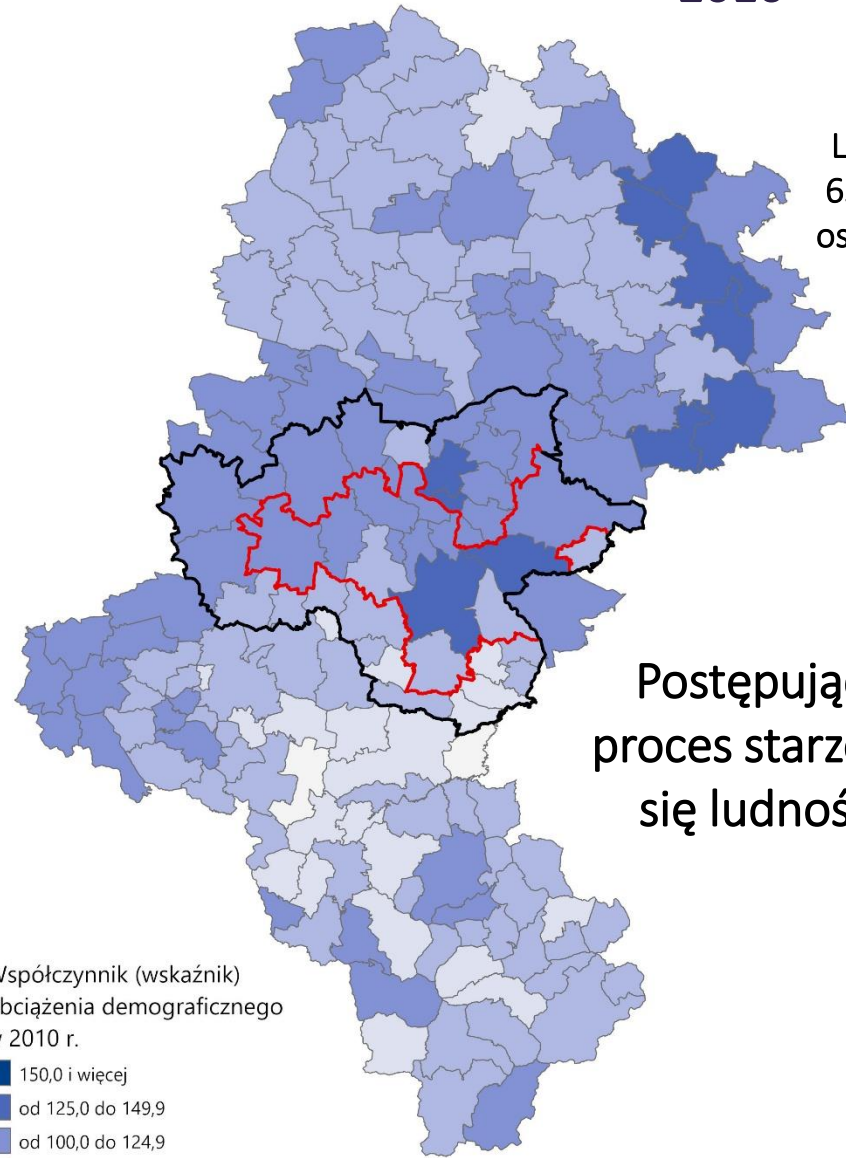
Wskaźnik obciążenia demograficznego (2020)

Polska: **121,1**
województwo śląskie: **135,5**
GZM (ogółem): **146,0**
GZM (rdzeń): **152,2**
GZM (strefa): **125,9**

Współczynnik (wskaźnik) obciążenia demograficznego w 2010 r.



2010

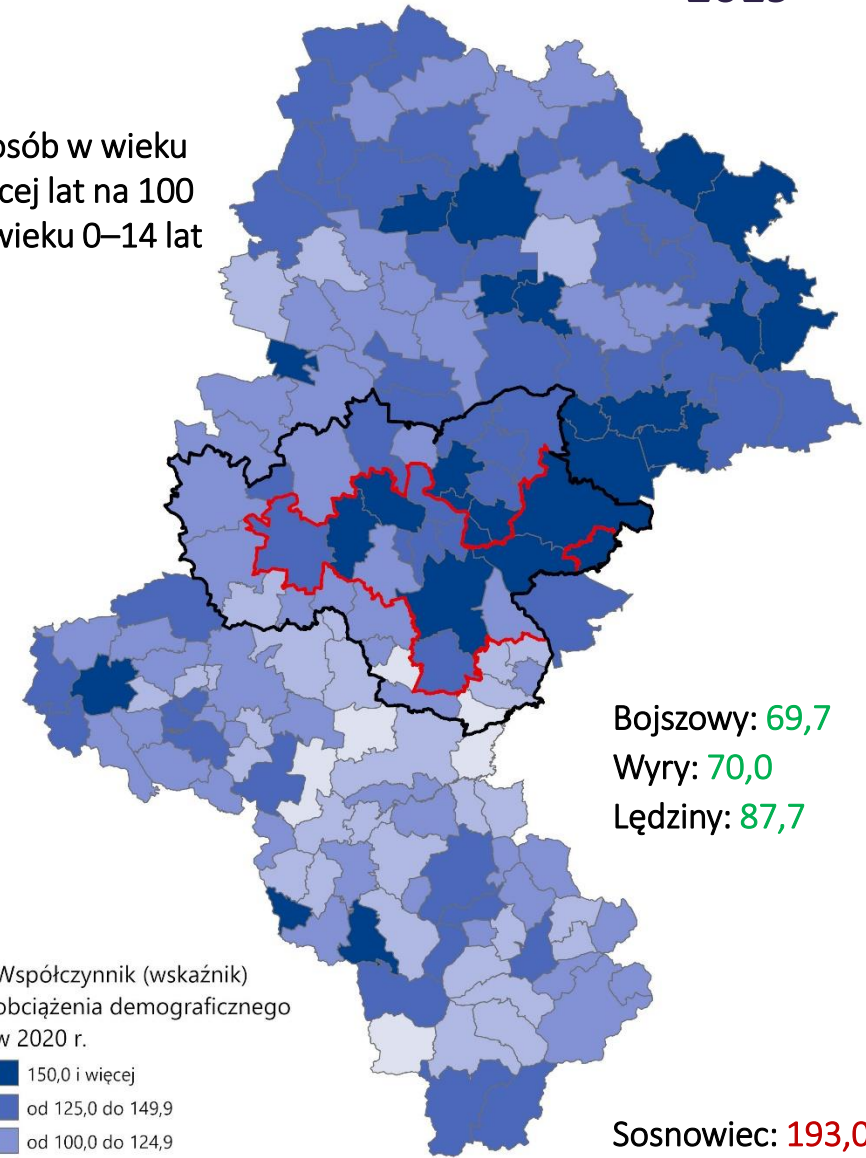


Liczba osób w wieku 65 i więcej lat na 100 osób w wieku 0–14 lat

Postępujący proces starzenia się ludności

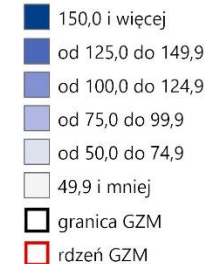
Źródło: opracowanie zespół IRMiR-NewUrbPact na podstawie danych GUS (Bank Danych Lokalnych)

2019



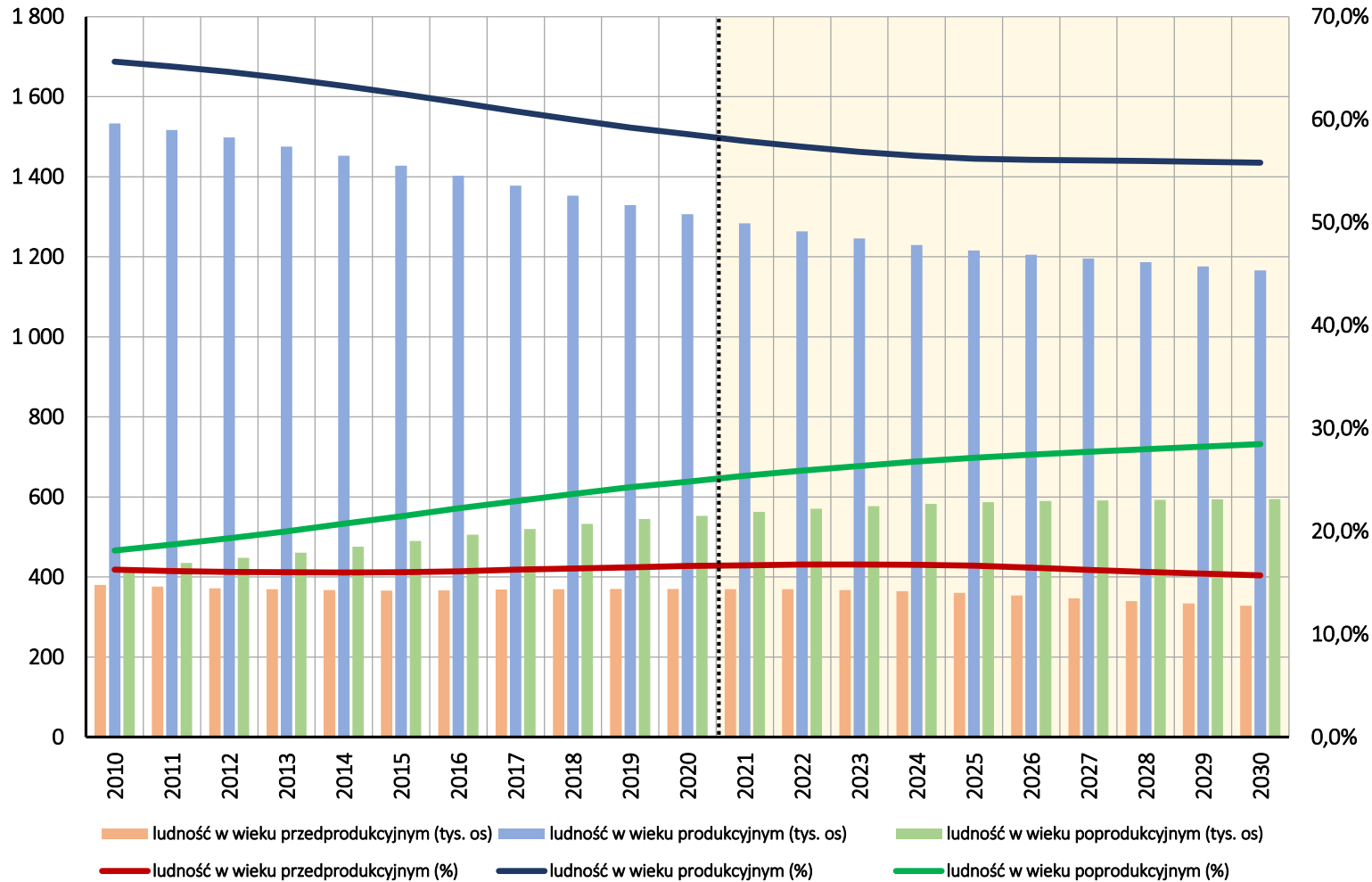
Bojszowy: **69,7**
Wyry: **70,0**
Łędziny: **87,7**

Współczynnik (wskaźnik) obciążenia demograficznego w 2020 r.



Sosnowiec: **193,0**
Czeladź: **179,9**
Katowice: **173,7**

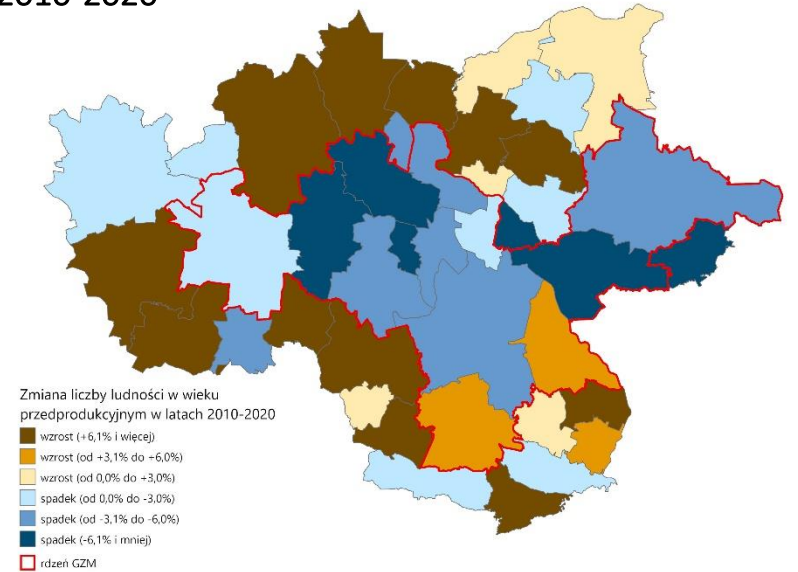
Zmiana struktur demograficznych ludności



Liczba oraz struktura mieszkańców GZM według ekonomicznych grup wieku

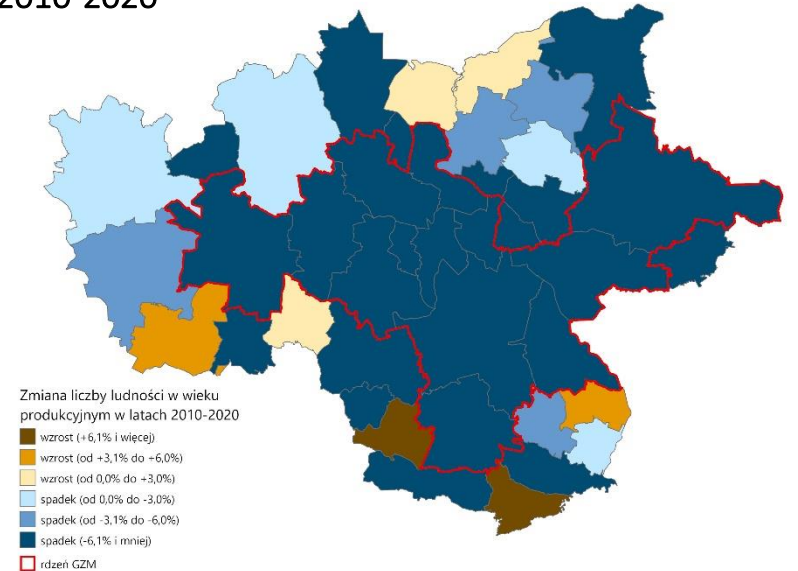
Zmiana liczby ludności w wieku przedprodukcyjnym

2010-2020



Zmiana liczby ludności w wieku produkcyjnym

2010-2020



Procesy ludnościowe w GZM i otoczeniu. Podsumowanie i wnioski

Kluczowe problemy rozwoju demograficznego Górnośląsko-Zagłębiowskiej Metropolii

Sukcesywny **proces depopulacji** (w szczególności znaczna skala i dynamika kurczenia się miast rdzeniowych GZM)

Systematyczne **kurczenie się zasobów pracy** (postępujący spadek liczby i udziału ludności w wieku produkcyjnym)

Spadająca dzietność oraz **niekorzystne trendy migracyjne** (selektywne migracje osób młodych – drenaż mózgów)

Ryzyko **deformacji struktur demograficznych** (ze względu na kumulację niekorzystnych zjawisk demograficznych)

Kluczowe wyzwania rozwoju demograficznego Górnośląsko-Zagłębiowskiej Metropolii

PROAKTYWNA POLITYKA DEMOGRAFICZNA (zwłaszcza tworzenie odpowiednich warunków pracy i zamieszkania)

ADAPTACJA DO ZMIAN DEMOGRAFICZNYCH (rozwój sieci usług odpowiadających zmieniającemu się popytowi)



Projekt pt. „Nowy model urbanizacji w Polsce - praktyczne wdrożenie zasad odpowiedzialnej urbanizacji oraz miasta zwarte” (Gospostrateg 1/384689/20/NCBR/2019), współfinansowany przez Narodowe Centrum Badań i Rozwoju w ramach Strategicznego Programu Badań Naukowych i Prac Rozwojowych „Społeczny i gospodarczy rozwój Polski w warunkach globalizujących się rynków” GOSPOSTRATEG, realizowany przez Konsorcjum w składzie: Ministerstwo Rozwoju i Technologii (Lider Konsorcjum), Instytut Rozwoju Miast i Regionów oraz Uczelnię Łazarskiego.

Procesy ludnościowo-osadnicze w GZM i otoczeniu

Łukasz Sykała
lsykala@irmir.pl

Instytut Rozwoju Miast i Regionów
ul. Targowa 45
03-728 Warszawa

adres do korespondencji:
ul. Cieszyńska 2
30-015 Kraków

Konferencja „Od badania do działania. GZM w wynikach Projektu NewUrbPact i pracach nad Strategią Rozwoju GZM”

Katowice, 17.12.2021 r.

ORGANIZATORZY:



PATRONAT MEDIALNY:



FINANSOWANIE:

