



Projekt pt. „Nowy model urbanizacji w Polsce - praktyczne wdrożenie zasad odpowiedzialnej urbanizacji oraz miasta zwarte” (Gospostrateg 1/384689/20/NCBR/2019), współfinansowany przez Narodowe Centrum Badań i Rozwoju w ramach Strategicznego Programu Badań Naukowych i Prac Rozwojowych „Społeczny i gospodarczy rozwój Polski w warunkach globalizujących się rynków” GOSPOSTRATEG, realizowany przez Konsorcjum w składzie: Ministerstwo Rozwoju i Technologii (Lider Konsorcjum), Instytut Rozwoju Miast i Regionów oraz Uczelnię Łazarskiego.

Procesy urbanizacyjne w GZM okiem satelity

Wojciech Łachowski
Instytut Rozwoju Miast i Regionów

ORGANIZATORZY:



PATRONAT MEDIALNY:



Wprowadzenie

Cel badań:

Charakterystyka procesów urbanizacyjnych zachodząc na obszarze GZM, przez pryzmat zmian pokrycia terenu i użytkowania ziemi

1. O jakiej fazie rozwoju GZM świadczyć może struktura LULC?
2. Jaki kształt przyjmuje rdzeń miejski niezależny od granic administracyjnych gmin?
3. Jaki wpływ na przyrost nowej tkanki nieprzepuszczalnej ma odległość od rdzenia miejskiego?
4. Gdzie lokowana była nowa zabudowa mieszkaniowa?
5. Gdzie powstawała nowa zabudowa przemysłowo-magazynowa?
6. O jakich procesach urbanizacyjnych świadczy rozkład w przestrzeni, typ oraz zagęszczenie nowo powstałej zabudowy?
7. Jakie są kierunki przestrzenne rozwoju strefy podmiejskiej miast rdzeniowych GZM?
8. Jaki dominujący proces urbanizacyjny zachodzi w miastach rdzeniowych a jaki na przedmieściach?
9. Czy procesy suburbanizacji wewnętrznej rzeczywiście zachodzą na badanym obszarze?

ORGANIZATORZY:



Ministerstwo
Rozwoju i Technologii

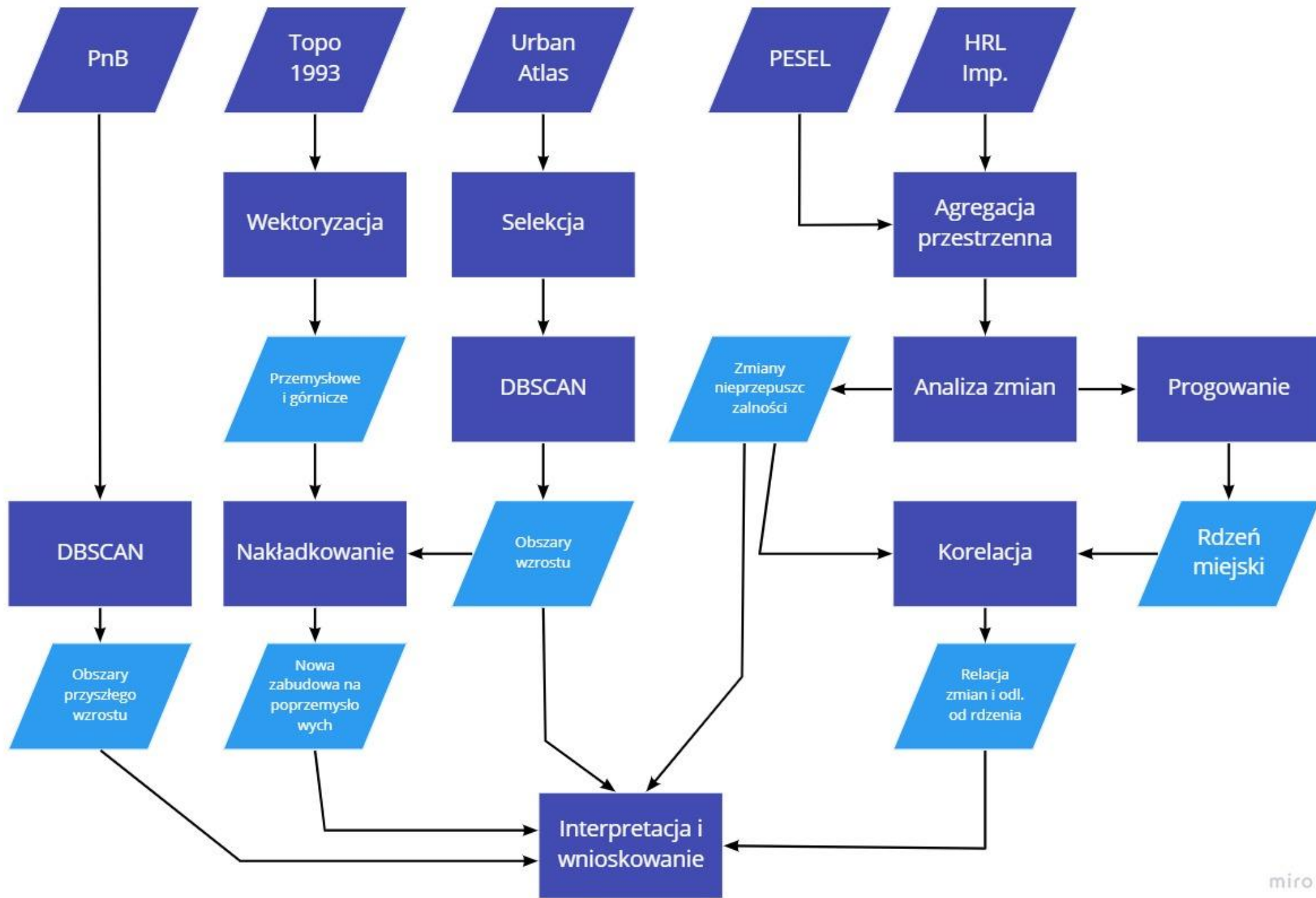


Górnośląsko-
Zagłębiowska
Metropolia

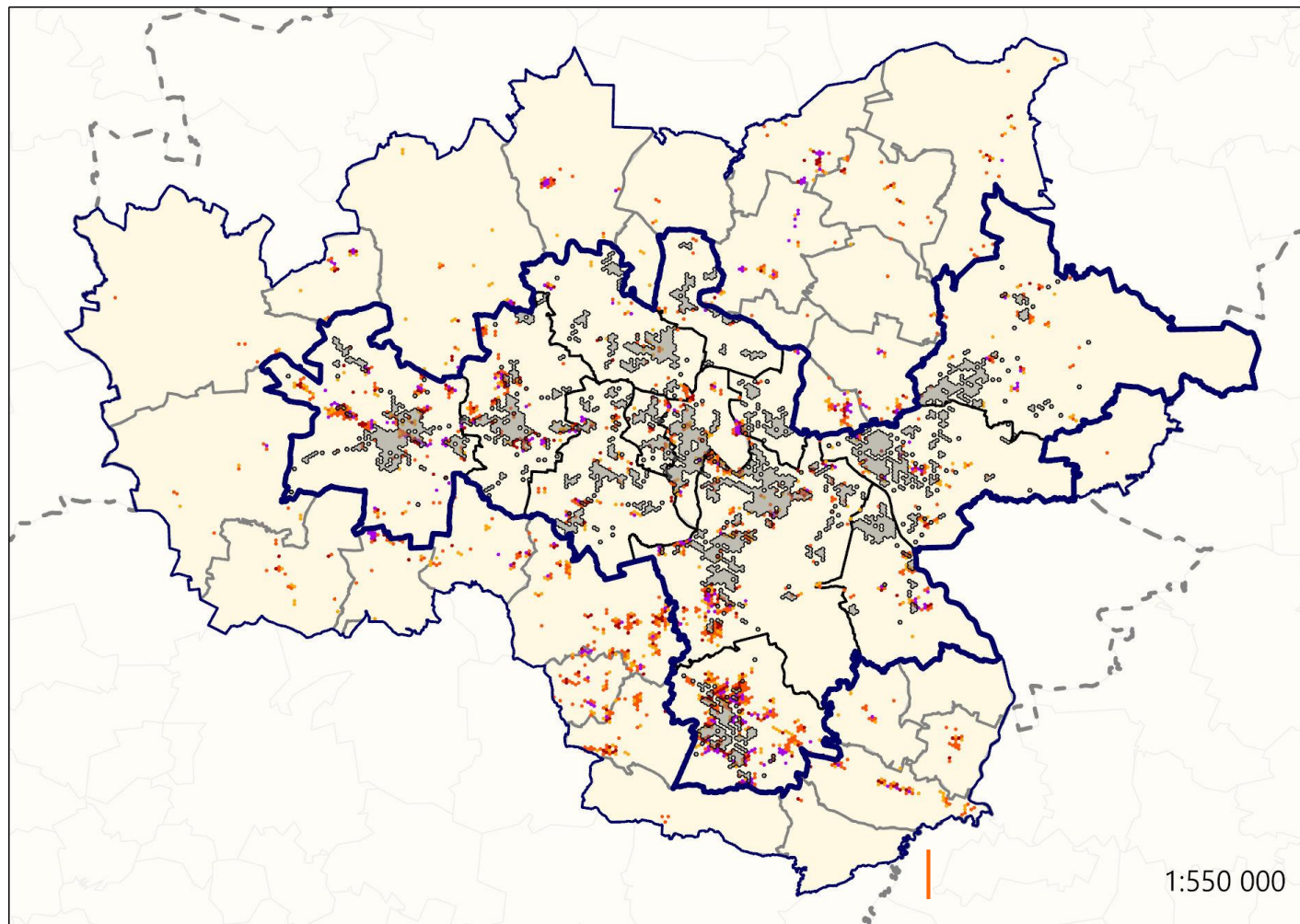


PATRONAT MEDIALNY:





Zmiany powierzchni nieprzepuszczalnych na terenach zamieszkałych



Zmiany udziału PN w 2006-2018 na ter. zamieszkałych



Źródło: Opracowanie własne na podstawie Copernicus HRL Imperviousness 2006-2018 oraz danych ewidencyjnych pochodzących z rejestru bazy PESEL

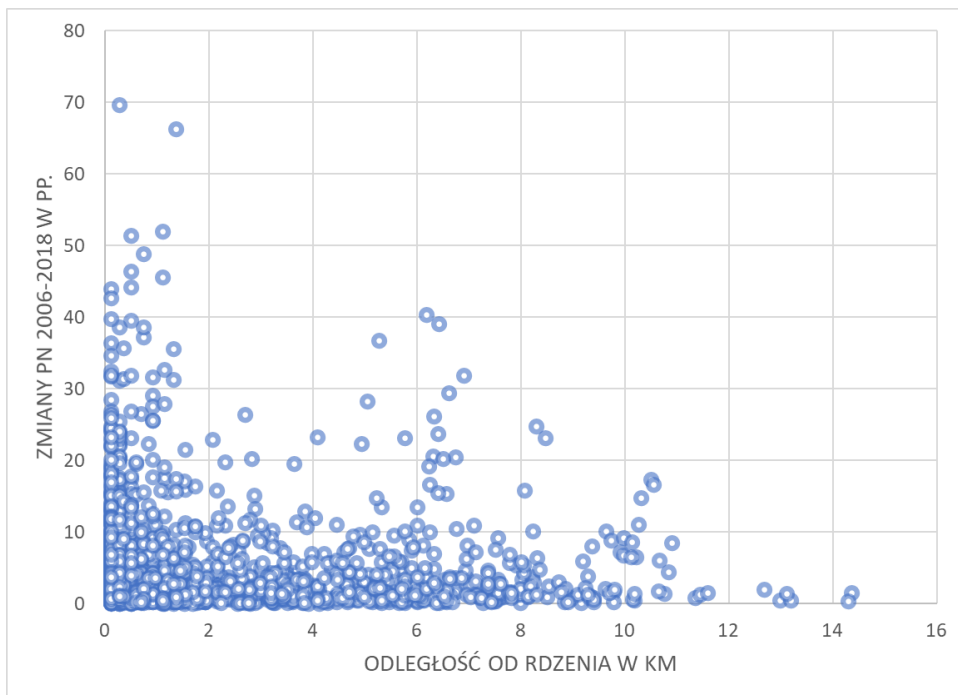
ORGANIZATORZY:



PATRONAT MEDIALNY:



Zmiany powierzchni nieprzepuszczalnych na terenach zamieszkałych a odległość od miejskiego rdzenia



wschodnia część Zabrze



południowo-wschodnie Katowice

Źródło: Opracowanie własne na podstawie Copernicus HRL Imperviousness 2006-2018, danych ewidencyjnych pochodzących z rejestru bazy PESEL oraz zdjęcia lotnicze Maxar

ORGANIZATORZY:



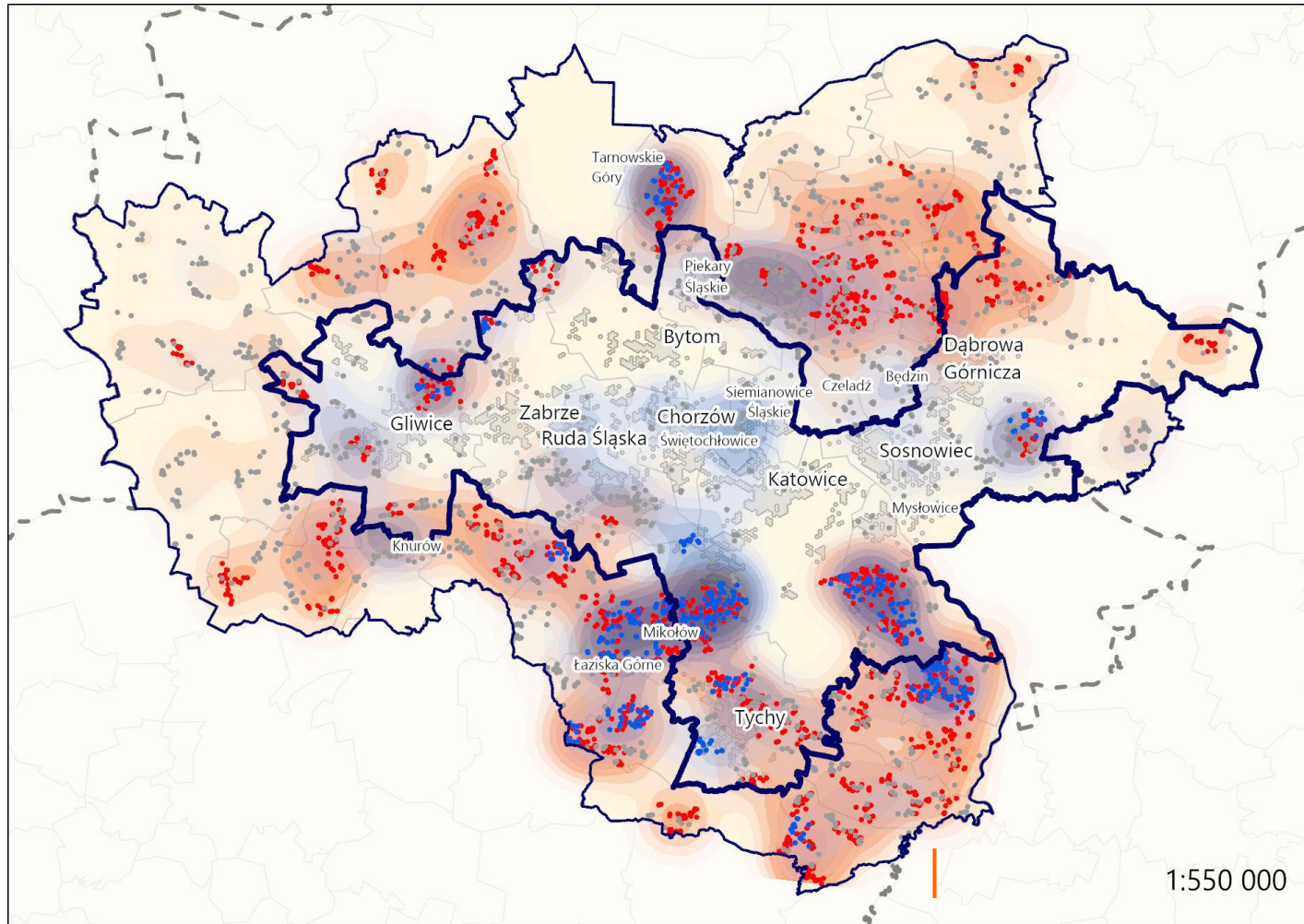
Ministerstwo
Rozwoju i Technologii



PATRONAT MEDIALNY:



Przyrost powierzchni kompleksów zabudowy mieszkaniowej



Klastry zabudowy mieszkaniowej

- Klastry zabudowy mieszkaniowej o dużym i umiarkowanym zagęszczeniu
- Klastry zabudowy mieszkaniowej o niskim i bardzo niskim zagęszczeniu
- Zabudowa mieszkaniowa nieobjęta klastrami

Natężenie nowych kompleksów zab. mieszk. o umiarkowanej i dużej gęstości

- Duże
- Umiarkowane
- Niskie

Natężenie nowych kompleksów zab. mieszk. o niskiej i bardzo niskiej gęstości

- Duże
- Umiarkowane
- Niskie

Źródło: Opracowanie własne na podstawie Copernicus Urban Atlas 2006, 2012, 2018

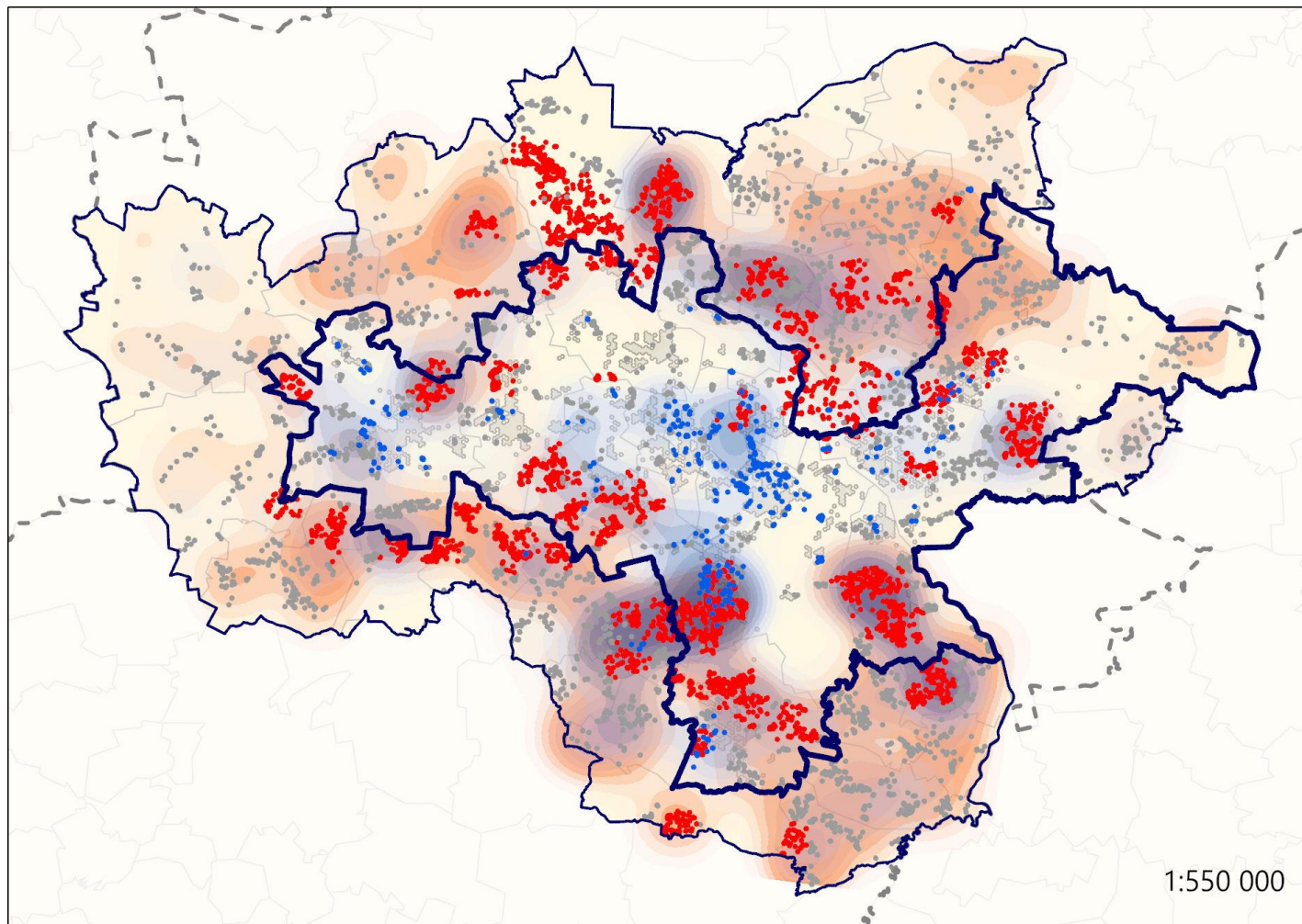
ORGANIZATORZY:



PATRONAT MEDIALNY:



Przyszłe kierunki rozwoju zabudowy mieszkaniowej



Klastry pozwoleń na budowę

- Klastry pozwoleń na budowę dla zabudowy jednorodzinnej
- Klastry pozwoleń na budowę dla zabudowy mieszkaniowej innej
- PnB (zab. mieszkaniowa) nieobjęte klastrami

Natężenie nowych kompleksów zab. mieszk. o umiarkowanej i dużej gęstości

- Duże
- Umiarkowane
- Niskie

Natężenie nowych kompleksów zab. mieszk. o niskiej i bardzo niskiej gęstości

- Duże
- Umiarkowane
- Niskie
- Rdzeń miejski w 2006 roku

Źródło: Opracowanie własne na podstawie Copernicus Urban Atlas 2006, 2012, 2018 i rejestr pozwoleń na budowę na lata 2016-2019

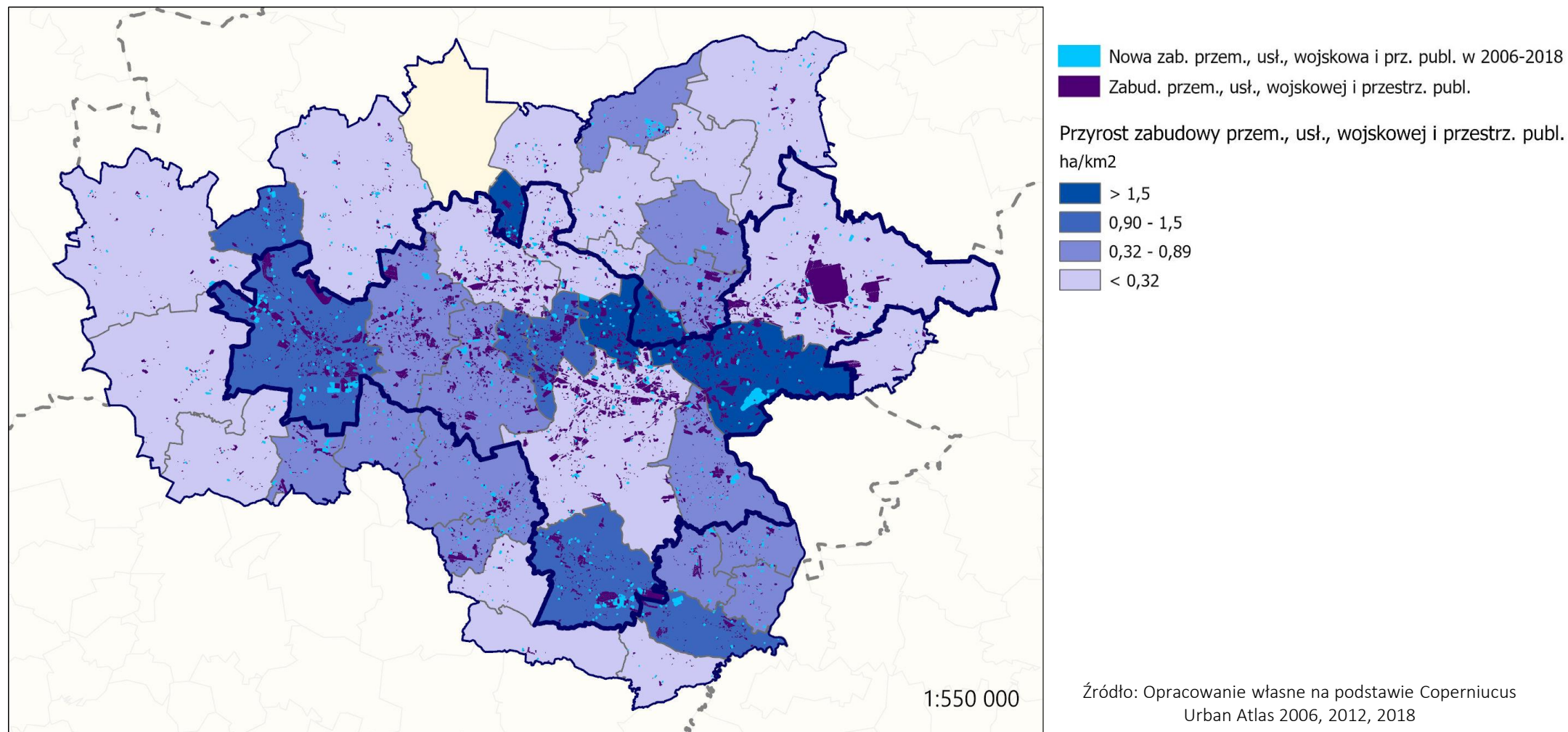
ORGANIZATORZY:



PATRONAT MEDIALNY:



Zmiany powierzchni zabudowy przemysłowej, usługowej, wojskowej i przestrzeni publicznych



ORGANIZATORZY:



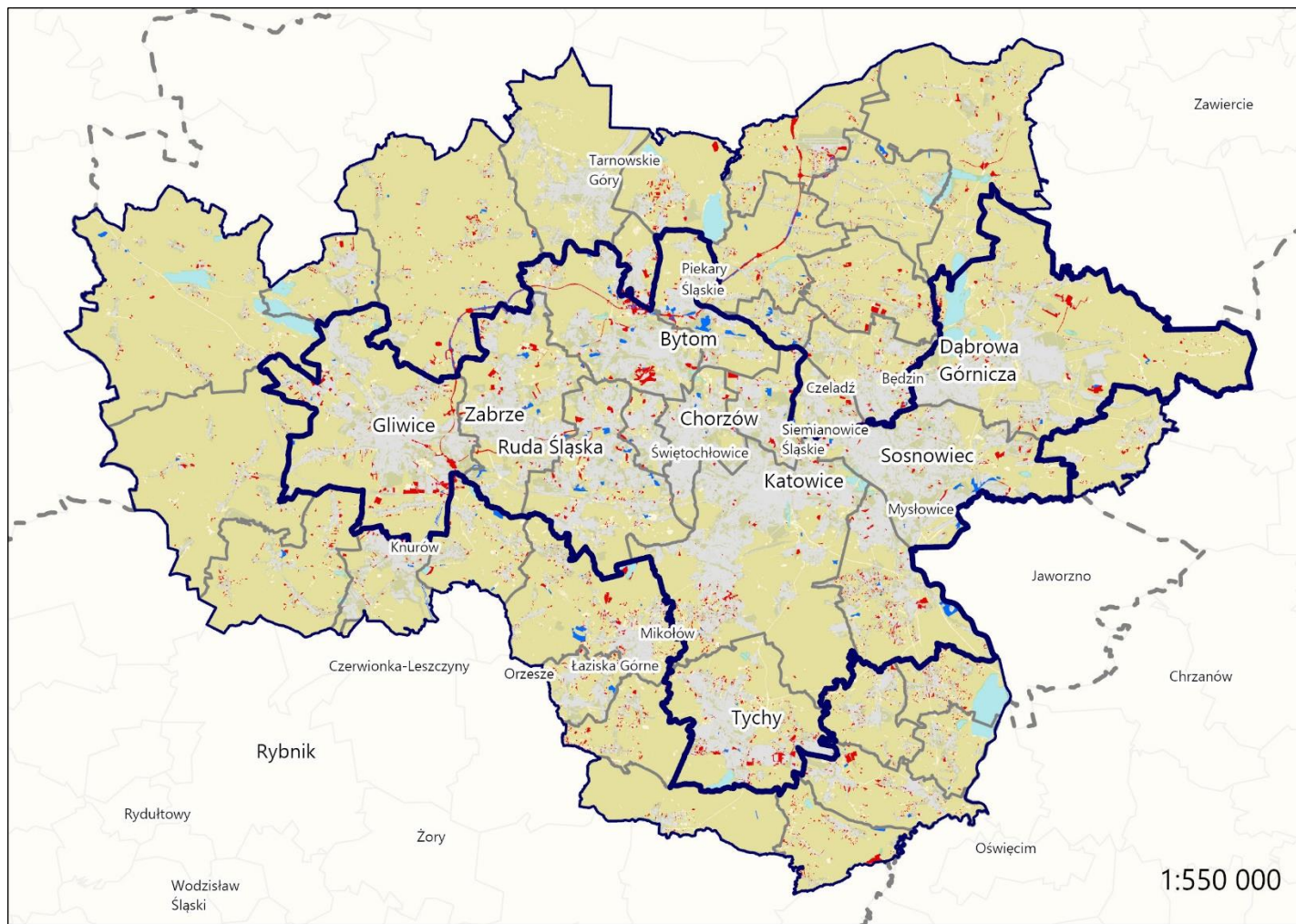
Ministerstwo
Rozwoju i Technologii



PATRONAT MEDIALNY:



Zmiany powierzchni terenów zieleni w latach 2006-2018



- Przyrost zieleni
- Ubytek zieleni
- Tereny biologicznie czynne
- Tereny nieprzepuszczalne
- Wody

Źródło: Opracowanie własne na podstawie Copernicus Urban Atlas 2006, 2012, 2018

ORGANIZATORZY:



PATRONAT MEDIALNY:



Podsumowanie

- Wyznaczony rdzeń GZM - lokowana zabudowa mieszkaniowa głównie o dużej gęstości, zabudowa przemysłowa a PnB były wydawane dla zabudowy wielorodzinnej
- Odległość od rdzenia determinuje wzrost nowych terenów uszczelnionych i zamieszkałych – im bliżej rdzenia tym więcej powierzchni było zabudowanych w badanym okresie
- Zidentyfikowano punktowe obszary wzrostu powierzchni nowej zabudowy mieszkaniowej, gdzie urbanizacja będzie postępowała również w nadchodzących latach
- Intensywna suburbanizacja (przestrzenna) na pograniczu rdzenia GZM i gmin ościennych
- Im dalej od rdzenia tym większe rozproszenie nowych kompleksów zabudowy mieszkaniowej
- Suburbanizacja wewnątrz – dogęszczanie wolnych przestrzeni (zabudową o różnej gęstości) pomiędzy obszarami wyznaczonego rdzenia miejskiego
- Wyraźne różnice między gminami w rozwoju zabudowy przemysłowo – magazynowej
- Rozwój przestrzenny powoduje dynamiczny proces utraty terenów zielonych

ORGANIZATORZY:



Ministerstwo
Rozwoju i Technologii



Górnośląsko-
Zagłębiowska
Metropolia



PATRONAT MEDIALNY:





Narodowe Centrum
Badań i Rozwoju

Projekt pt. „Nowy model urbanizacji w Polsce - praktyczne wdrożenie zasad odpowiedzialnej urbanizacji oraz miasta zwarte” (Gospostrateg 1/384689/20/NCBR/2019), współfinansowany przez Narodowe Centrum Badań i Rozwoju w ramach Strategicznego Programu Badań Naukowych i Prac Rozwojowych „Społeczny i gospodarczy rozwój Polski w warunkach globalizujących się rynków” GOSPOSTRATEG, realizowany przez Konsorcjum w składzie: Ministerstwo Rozwoju i Technologii (Lider Konsorcjum), Instytut Rozwoju Miast i Regionów oraz Uczelnię Łazarskiego.

Wojciech Łachowski
wlachowski@irmir.pl

Instytut Rozwoju Miast i Regionów
ul. Targowa 45
03-728 Warszawa

adres do korespondencji:
ul. Cieszyńska 2
30-015 Kraków

ORGANIZATORZY:



Ministerstwo
Rozwoju i Technologii



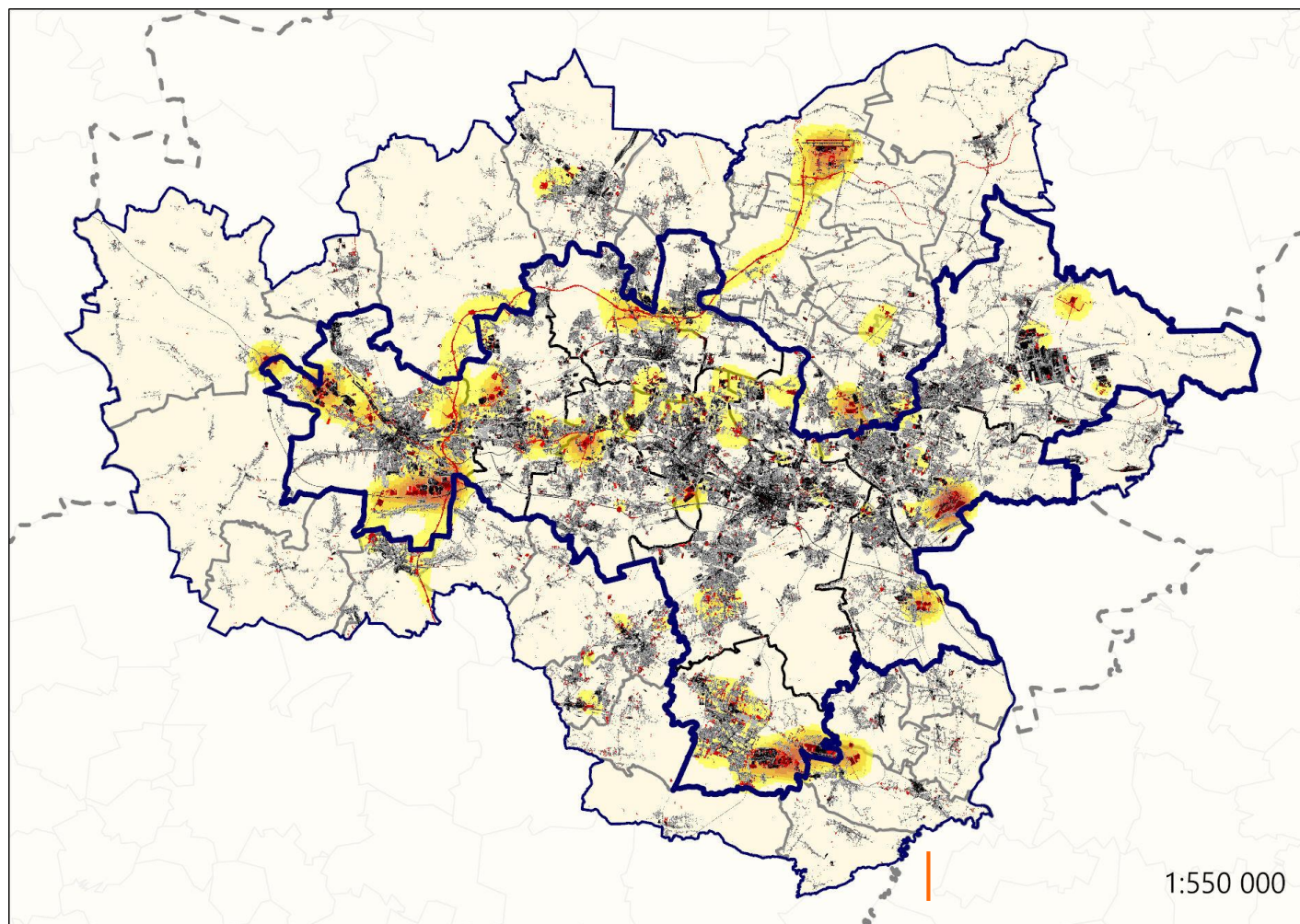
Górnośląsko
-Zagłębiowska
Metropolia



PATRONAT MEDIALNY:



Zmiany powierzchni nieprzepuszczalnych



Wzrost PN w latach 2006-2018



Udział PN w 2018 roku



Źródło: Opracowanie własne na podstawie Copernicus
HRL Imperviousness 2006-2018

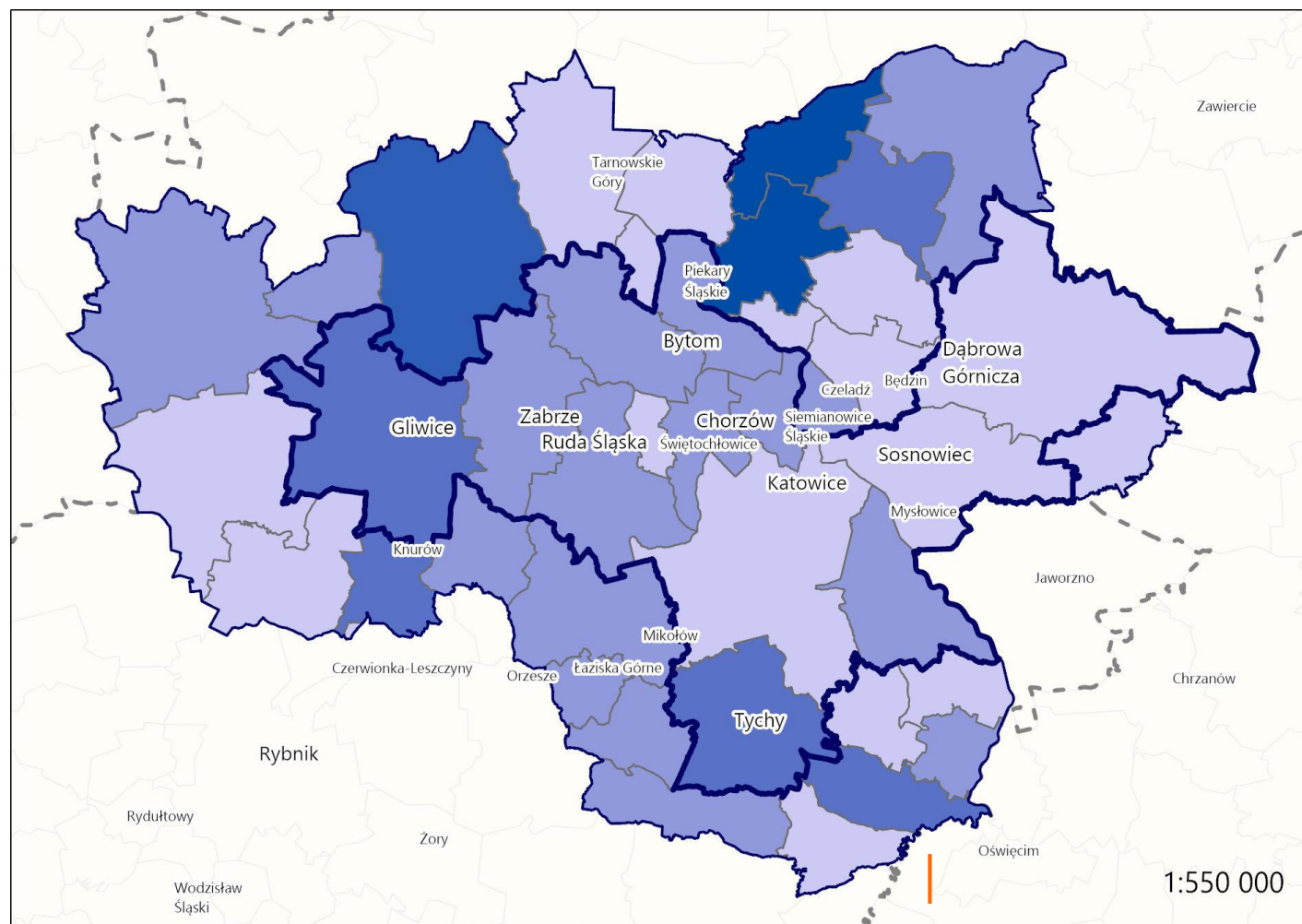
ORGANIZATORZY:



PATRONAT MEDIALNY:



Zmiany powierzchni nieprzepuszczalnych na terenach zamieszkałych



Zmiany udziału PN w latach 2006-2018 w %



Źródło: Opracowanie własne na podstawie Copernicus
HRL Imperviousness 2006-2018

ORGANIZATORZY:



Ministerstwo
Rozwoju i Technologii



PATRONAT MEDIALNY:



Klasa	Zmiana w latach 2006-2012	Zmiana w latach 2012-2018	Zmiana w latach 2006-2018
Tereny rolne, łąki i pastwiska, tereny podmokłe, zielen o niskiej intensywności	-2,92	-1,30	-4,18
Lotniska	6,16	3,84	10,24
Place budowy	-41,50	62,32	-5,04
Tkanka mieszkaniowa o dużej gęstości (pow. zab. > 50%)	0,43	1,88	2,32
Tkanka mieszkaniowa o niskiej gęstości (pow. zab. < 50%)	100,43	16,72	133,94
Drogi szybkiego ruchu i infrastruktura towarzysząca	104,48	2,51	109,61
Lasy	-0,26	-0,42	-0,67
Zieleń miejska	-0,07	-0,14	-0,21
Tereny przemysłowe, usługowe, wojskowe i przestrzenie publiczne	3,68	4,88	8,74
Tereny odizolowane	-3,94	-0,71	-4,62
Nieużytki	7,54	14,96	23,62
Tereny górnicze i składowiska odpadów pogórczniczych	12,77	-12,93	-1,82
Inne drogi i infrastruktura towarzysząca	2,79	2,06	4,90
Tereny portowe	0,00	0,00	0,00
Kolej i infrastruktura powiązana	-0,27	-0,09	-0,36
Tereny sportu i rekreacji	0,72	1,14	1,87
Tereny wodne	0,84	-2,79	-1,97

Źródło: Opracowanie własne na podstawie Copernicus Urban Atlas 2006, 2012, 2018

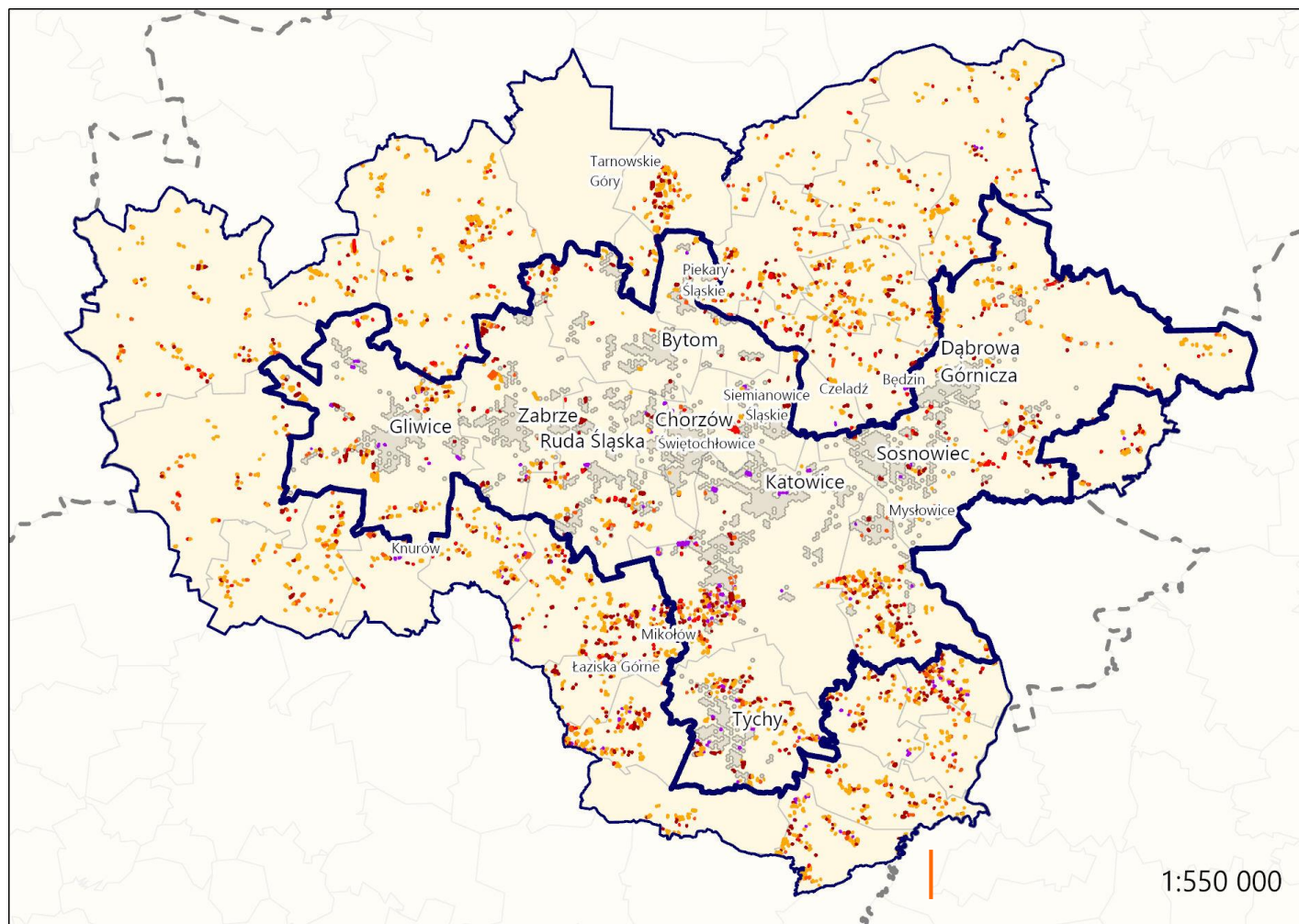
ORGANIZATORZY:



PATRONAT MEDIALNY:



Zmiany powierzchni zabudowy mieszkaniowej



Nowa zabudowa mieszkaniowa w latach 2006-2018 wg gęstości

- Zwarte tereny zabudowy mieszkaniowej
- Tereny zabudowy mieszkaniowej o dużej gęstości
- Tereny zabudowy mieszkaniowej o umiarkowanej gęstości
- Tereny zabudowy mieszkaniowej o niskiej gęstości
- Tereny zabudowy mieszkaniowej o bardzo niskiej gęstości
- Rdzeń miejski w 2006 roku

Źródło: Opracowanie własne na podstawie Copernicus Urban Atlas 2006, 2012, 2018

ORGANIZATORZY:



Ministerstwo
Rozwoju i Technologii



PATRONAT MEDIALNY:

