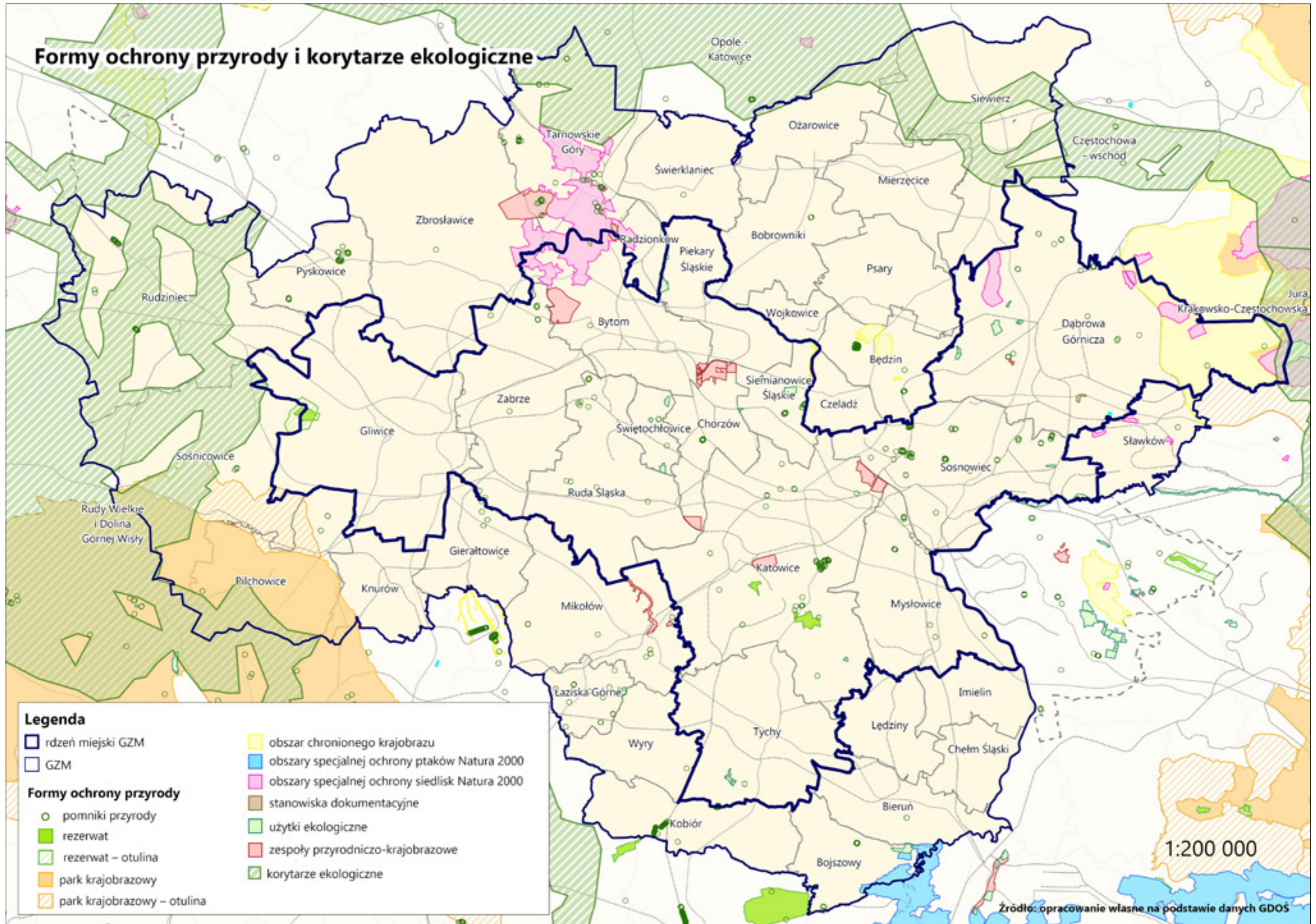

ATLAS METROPOLITALNEGO SYSTEMU PRZYRODNICZEGO GÓRNOŚLĄSKO-ZAGŁĘBIOWSKIEJ METROPOLII

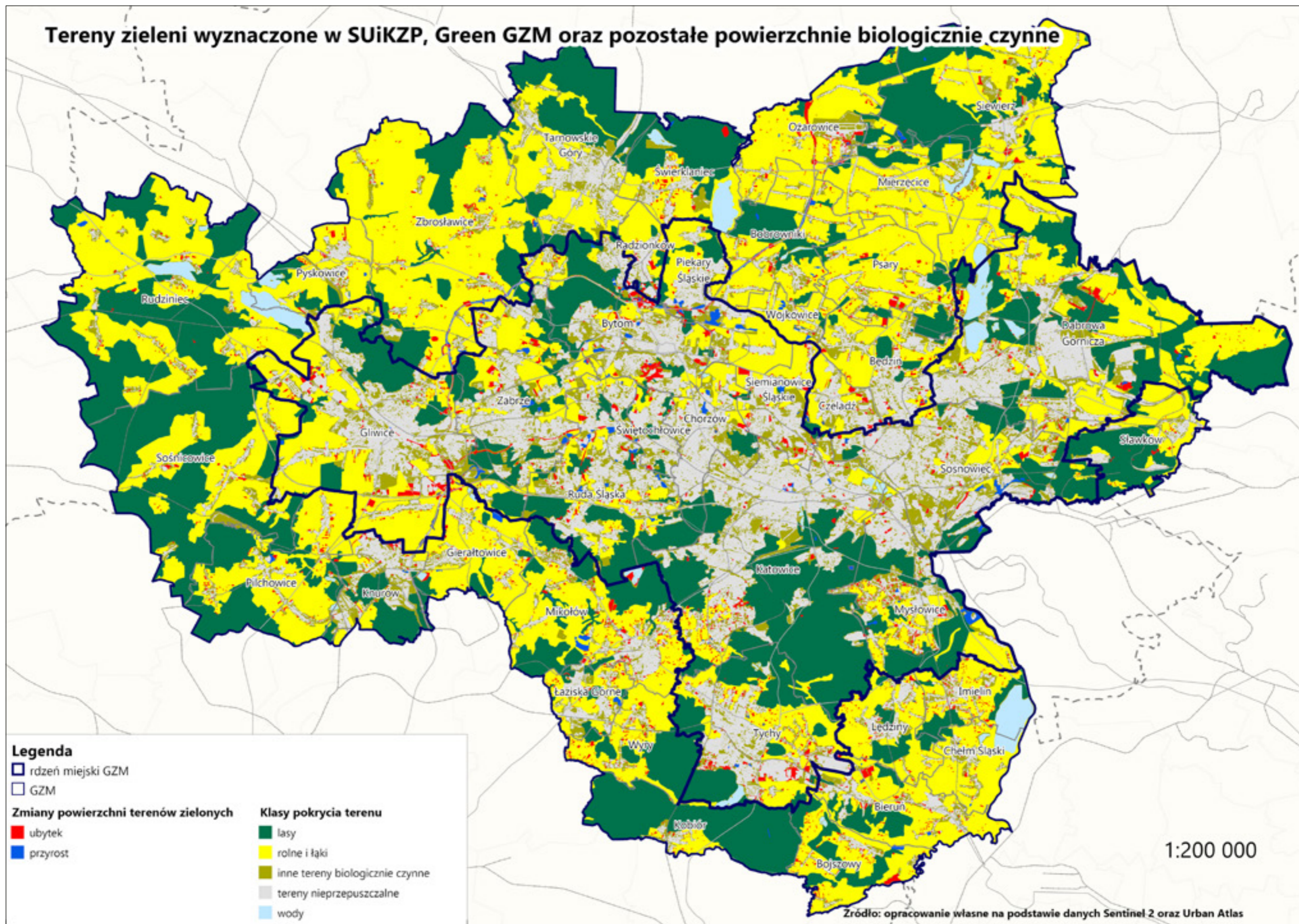


ANDRZEJ BĄK
KATARZYNA KUDŁACZ
WOJCIECH ŁACHOWSKI
ANTONI MATUSZKO
ANNA ZIELONKA

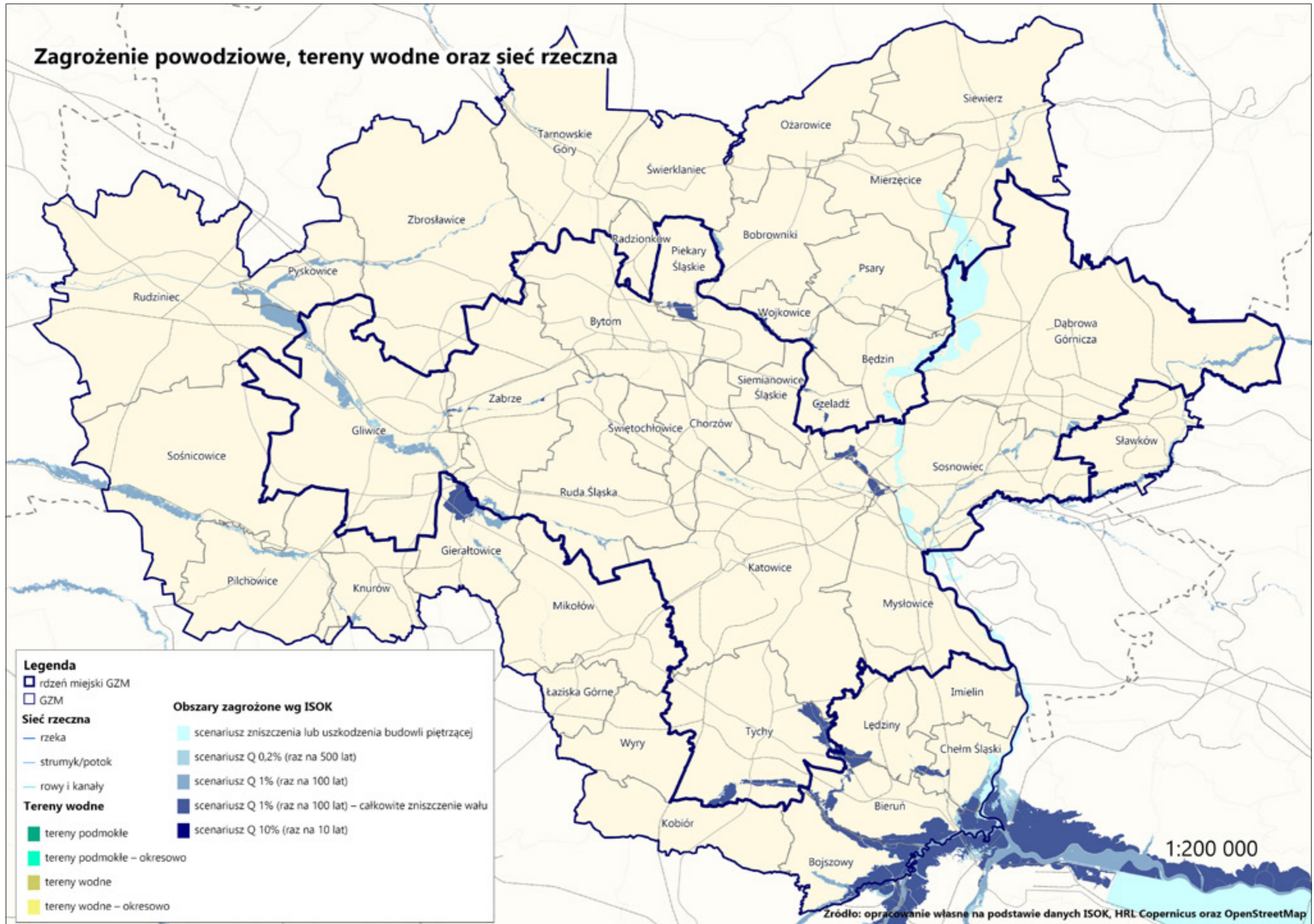
Formy ochrony przyrody i korytarze ekologiczne

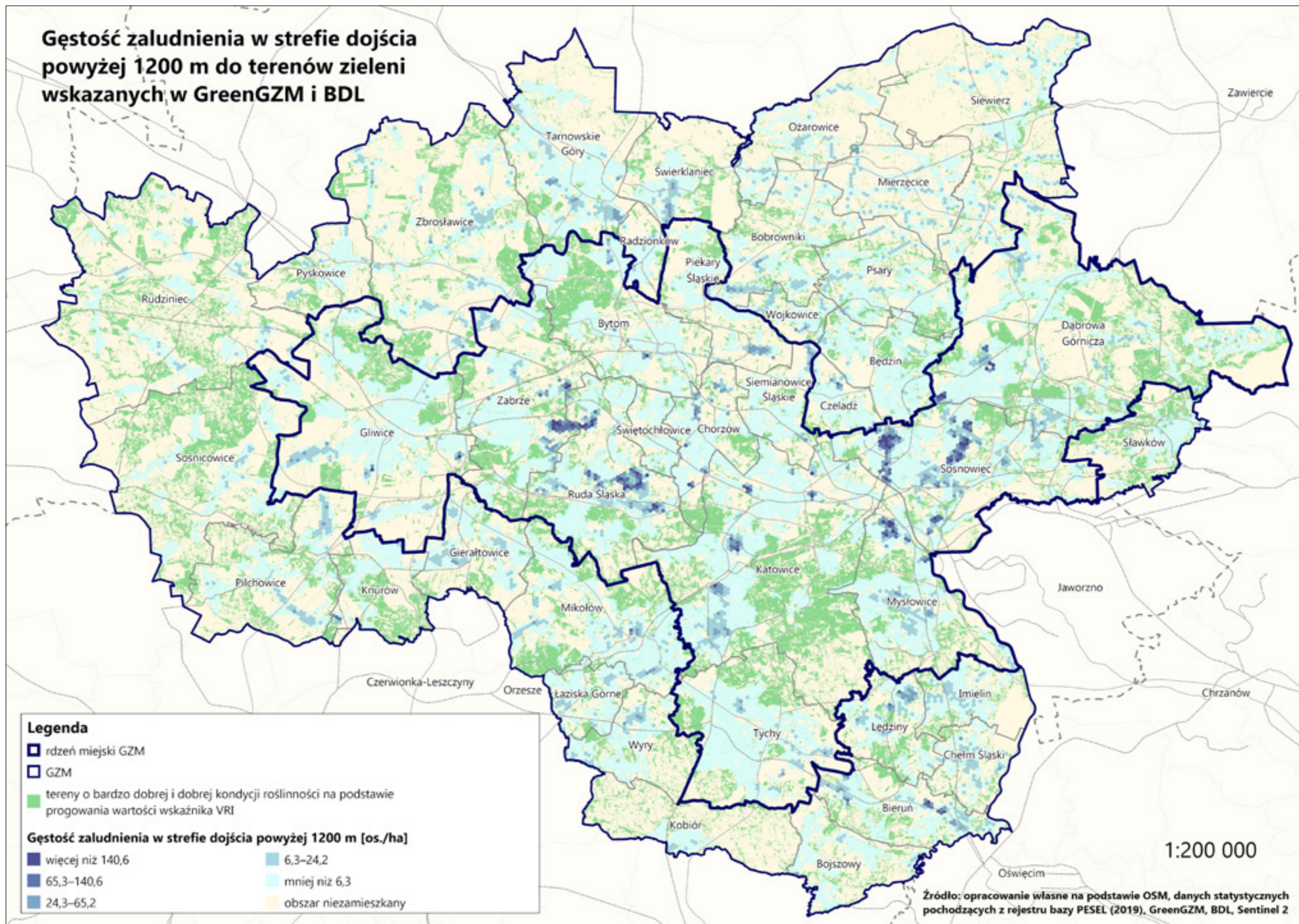


Tereny zieleni wyznaczone w SUIKZP, Green GZM oraz pozostałe powierzchnie biologicznie czynne

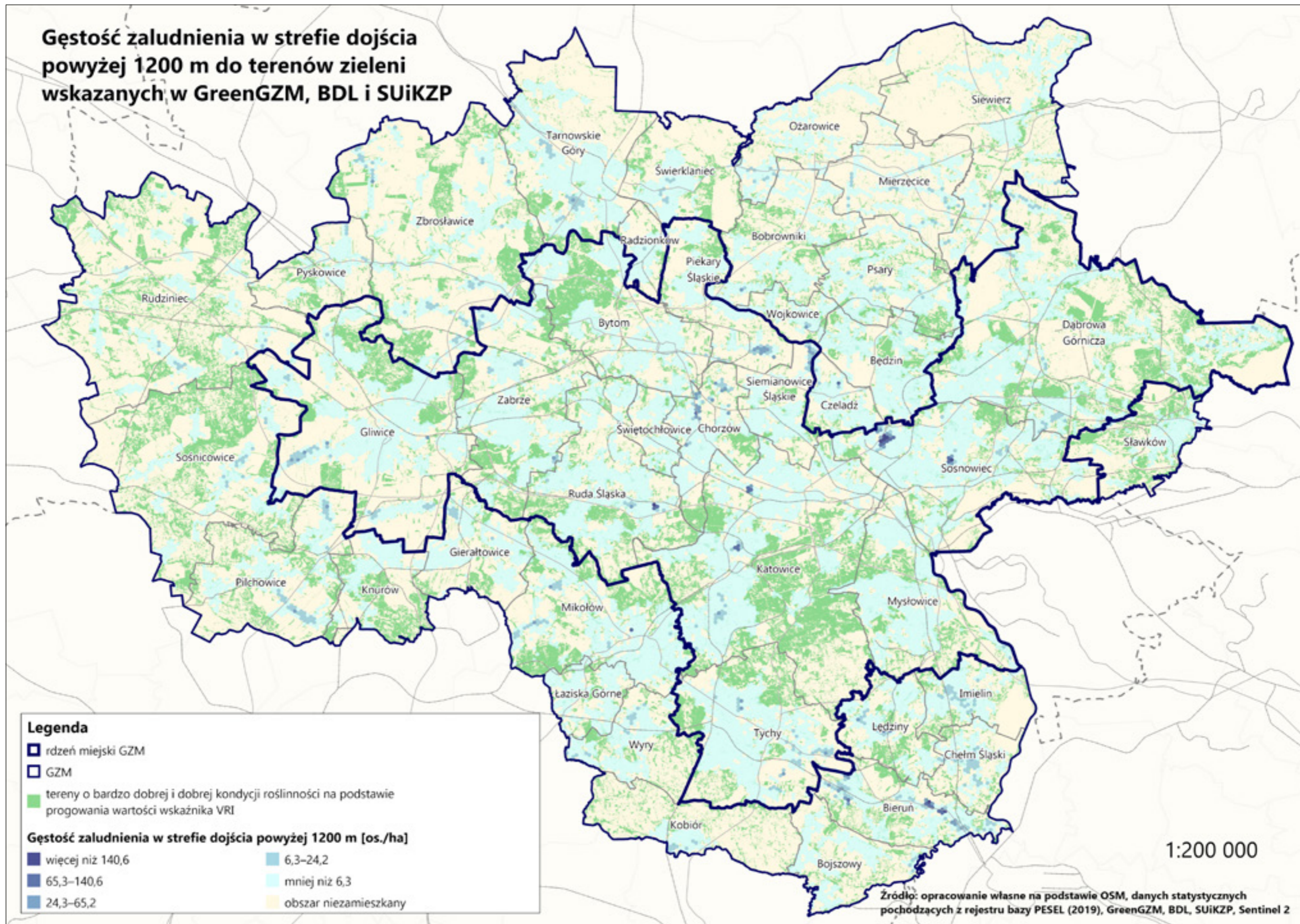


Zagrożenie powodziowe, tereny wodne oraz sieć rzeczna





Gęstość zaludnienia w strefie dościa powyżej 1200 m do terenów zieleni wskazanych w GreenGZM, BDL i SUIKZP



ATLAS METROPOLITALNEGO
SYSTEMU PRZYRODNICZEGO
GÓRNOŚLĄSKO-ZAGŁĘBIOWSKIEJ
METROPOLII

#ZESZYTY METROPOLITALNE 2022



Licencja Creative Commons – Uznanie autorstwa – Użycie niekomercyjne 3.0 Polska
© Copyright by Instytut Rozwoju Miast i Regionów, Warszawa–Kraków 2022

INSTYTUT ROZWOJU MIAST I REGIONÓW
WWW.IRMIR.PL