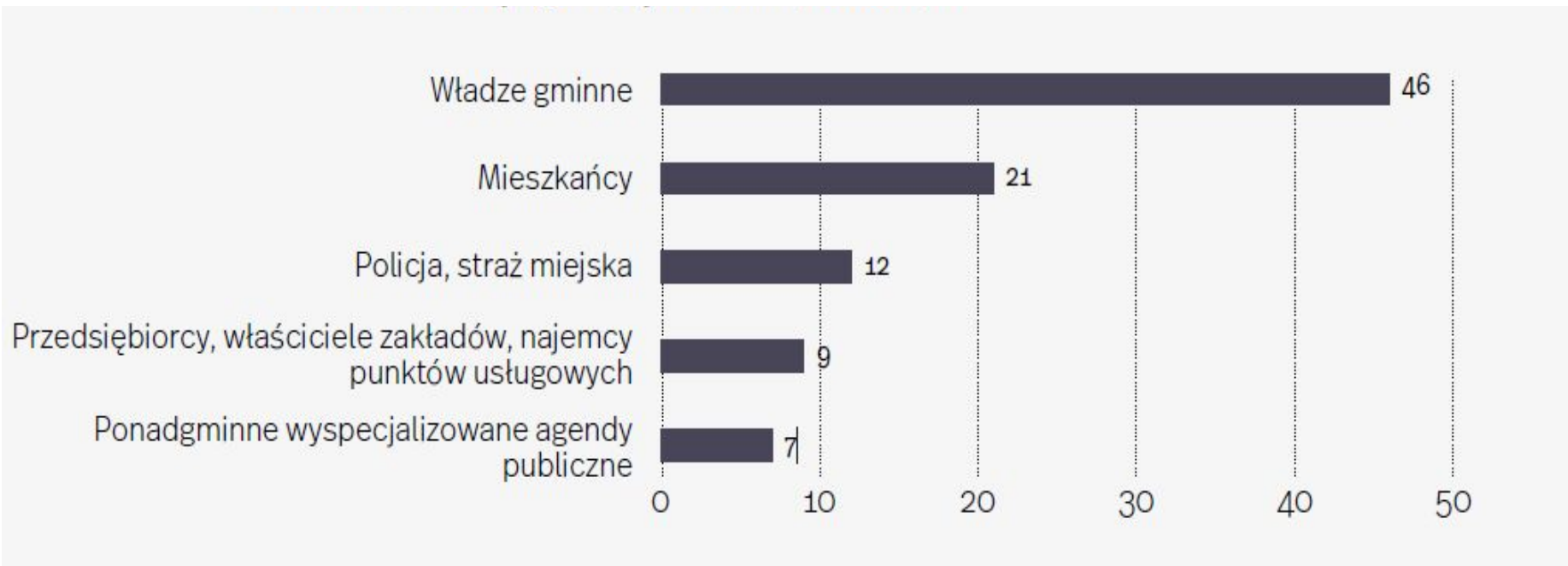


Podsumowanie dwóch lat prac nad nowym ładem krajobrazowym w OMGGS

Metropolitalne standardy krajobrazowe

Kto odpowiada za ład przestrzenny i estetykę otoczenia?



Trudności w pracach nad uchwałą

2%

gminy w Polsce z uchwałami krajobrazowymi

Sytuacja przed wprowadzeniem uchwały



Polityka.pl



natemat.pl

Budynki wolne od reklam



Budynki wolne od reklam



Trudności w pracach nad uchwałą

- skomplikowana **procedura**
- **trudności merytoryczne** opracowania aktu,
- **czasochłonność i kosztowność**
- **niejednolitą praktykę organów nadzorczych** w sprawie stwierdzenia nieważności
- możliwe **sytuacje konfliktowe** z przedsiębiorcami i właścicielami gruntów

Kara za bilbordy na siedzibie Solidarności





wszczecinie.pl

Biedronka już nie krzyczy





ROZPOCZĘCIE PRAC koniec 2020
*ustalenia w ramach Komisji ds. Infrastruktury
i Środowiska*

KONSULTACJE Z GMINAMI 2021/22
*spotkania w ramach grupy ds. tzw. uchwały
krajobrazowej*

KONSULTACJE PRAWNE listopad 2021

OPINIA PRAWNA maj 2022

RECENZJA PRAWNA czerwiec 2022

12 deklaruje uchwalenie w obecnej kadencji

(Malbork, Kolbudy, Lębork, Gdynia, Żukowo, Stężyca, Rumia, Puck, Jastarnia, Pruszcz Gdański (gm.wiejska i miejska), Władysławowo)

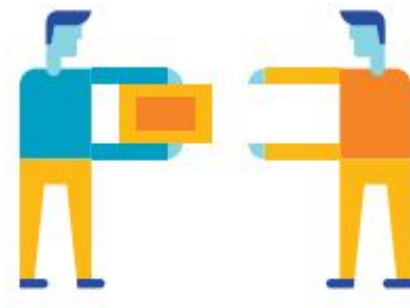
20 gmin zainteresowanych szkoleniami

zadeklarowano udział około 40 os.

tworzenie, wdrażanie i egzekucja tzw. uchwały krajobrazowej

Wstępny program

1. Dokumenty i akty prawa
2. Przygotowanie pracy nad uchwałą
3. Elementy procesu uchwalania
4. Zapisy uchwały
5. Aspekty finansowe
6. Aspekty praktyczne



MODUŁY:

1. Przepisy ogólne
2. Definicje legalne
3. Zasady
4. Tablice i urządzenia reklamowe
5. Ogrodzenia
6. Obiekty małej architektury
7. Przepisy przejściowe i dostosowujące

Moduł 2. Definicje legalne

§ 1. Ilekroć w niniejszej uchwale jest mowa o:

- 1) „**ażurowych ogrodzeniach**” – należy przez to rozumieć ogrodzenia, gdzie łączna powierzchnia prześwitów, tworzących wzór lub rytm z otworów, powinna wynosić ... [np. 25, 30, 35% - jeżeli gmina chce ustalić, takie ograniczenie powinno się znaleźć w przepisach szczegółowych] powierzchni ażurowej części ogrodzenia między słupami;
- 2) „**banerze**” - należy przez to rozumieć tablicę reklamową wykonaną z tkaniny, tekstyliów, winylu lub innego miękkiego materiału, zawierającą elementy umożliwiające jej zamocowanie, osadzoną na balustradzie, ogrodzeniu lub innym nośniku;
- 3) „**banerze sprzedaży nieruchomości**” – należy przez to rozumieć baner promujący ofertę sprzedaży nieruchomości, sytuowany wyłącznie na terenie nieruchomości, której dotyczy [jeśli gmina chce ustanowić maksymalny czas ekspozycji banerów sprzedaży nieruchomości, takie ograniczenie powinno się znaleźć w przepisach szczegółowych];
- 4) „**bilbordzie**” – należy przez to rozumieć pojedynczą jednostronną lub dwustronną tablicę reklamową wolnostojącą trwale związaną z gruntem, mocowaną do słupa pionowego lub montowaną do ściany;
- 5) „**detalu architektonicznym**” - należy przez to rozumieć element dekoracyjny obiektu budowlanego charakterystyczny dla określonego stylu architektonicznego, w szczególności: gzyms, fryz, żłobienie, belkowanie, ryzalit, parapet, poręcz, balustrada, okiennica, element rzeźbiarski lub malarski, ozdobna stolarka lub ciesielka, sgraffito, boniowanie, blenda, płycina, opaska wokół otworu okiennego lub drzwiowego, lizeny lub inne elementy wystroju budynku, rytm oraz forma okien i drzwi;
- 6) „**doświetleniu**” – należy przez to rozumieć zewnętrzne oświetlenie tablicy reklamowej lub urządzenia reklamowego lub zewnętrzne oświetlenie tła lub płaszczyzny sytuowania tablicy reklamowej lub urządzenia reklamowego;
- 7) „**podświetleniu**” – należy przez to rozumieć wewnętrzne oświetlenie tablicy reklamowej lub urządzenia reklamowego;

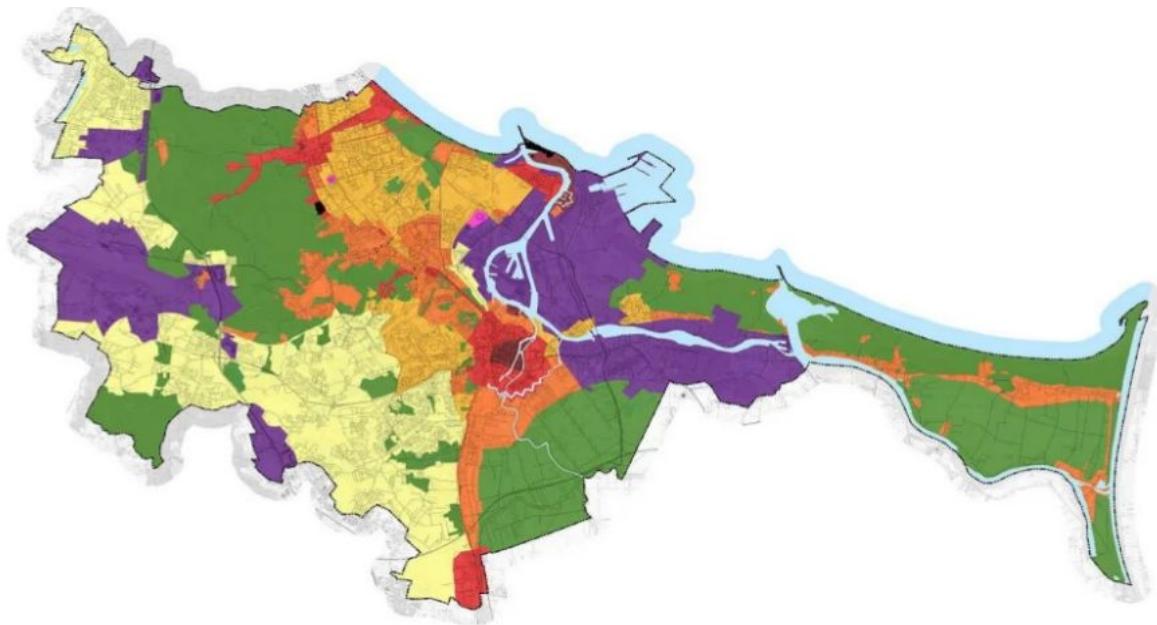
Struktura dokumentu - przykłady

Moduł 4. Tablice i urządzenia reklamowe

§ 1. W odniesieniu do tablic reklamowych i urządzeń reklamowych, o ile inne przepisy uchwały nie stanowią inaczej:

- 1) zakazuje się:
 - a) sytuowania tablic reklamowych i urządzeń reklamowych w odległości mniejszej niż 0,5 metra od tablic z numerami porządkowymi nieruchomości oraz nazwami ulic,
 - b) sytuowania tablicy reklamowej lub urządzenia reklamowego w sposób zawężający chodniki i ciągi piesze do szerokości mniejszej niż 2 m,
 - c) przystaniania otworów okiennych lub drzwiowych, przeszkleń oraz detali architektonicznych, z wyłączeniem reklam wykonanych z giętych lamp neonowych oraz znaków bez tła;
 - d) doświetlenia i podświetlenia tablic reklamowych i urządzeń reklamowych oświetleniem kierowanym w górę;
 - e) sytuowania muralu reklamowego na ścianach licowanych ceramiką (np. cegłą) lub drewnem,
 - f) sytuowania muralu reklamowego w parterze;
- 2) nakazuje się:
 - a) sytuowanie tablic reklamowych i urządzeń reklamowych zgodnie z podziałami architektonicznymi obiektu budowlanego, w szczególności wyśrodkowanie albo wyjustowanie względem: otworów okiennych lub drzwiowych albo krawędzi elewacji albo detalu architektonicznego albo osi kompozycyjnych elewacji;
 - b) stosowanie przy doświetlaniu lub podświetlaniu tablic reklamowych lub urządzeń reklamowych oświetlenia o stałej intensywności i barwie białej, którego źródło światła skierowane jest bezpośrednio na płaszczyznę tablicy reklamowej lub urządzenia reklamowego,
 - c) wykonanie muralu reklamowego wyłącznie technikami plastycznymi;
- 3) dopuszcza się:
 - a) podświetlenie i doświetlenie tablic reklamowych i urządzeń reklamowych, z zastrzeżeniem przepisów niniejszej uchwały,
 - b) sytuowanie tablic reklamowych i urządzeń reklamowych wykonanych z giętych lamp neonowych oraz liniowo rozstawionych w kształt znaków bez tła lamp żarowych lub lamp wiernie je imitujących, pod warunkiem ukrycia instalacji zasilającej w energię elektryczną oraz zamaskowania kabli oraz elementów mocujących,

https://www.metropoliagdansk.pl/upload/files/78_%20Metropolitalne%20Standardy%20Krajobrazowe.pdf



Podział Gdańska na 8 obszarów:



Przewodnik po Uchwale Krajobrazowej Gdańska



1. “Metropolitalne standardy krajobrazowe. Zbiór rekomendacji”
<https://www.metropoliagdansk.pl/upload/files/78 %20Metropolitalne%20Standardy%20Krajobrazowe.pdf>
2. Anna Fogel - “Schemat prac nad uchwałą krajobrazową”
3. Anna Fogel - “Uchwała reklamowa. Przewodnik dla gmin”
4. Piotr Smolnicki i Michał Szymański -
“Uchwała Krajobrazowa Gdańska. Aspekty praktyczne”
5. uchwatakrajobrazowagdansk.pl