

# CZELADŹ



## WIZJA GZM

Górn Śląsko-Zagłębiowska Metropolia to obszar atrakcyjny do życia, nauki, pracy i wypoczynku, dobrze zintegrowany, wykorzystujący synergię różnorodności, tradycji i dziedzictwa przemysłowego, rozwijający ofertę kulturalną i nowoczesną gospodarkę, podlegający transformacji w dążeniu do neutralności klimatycznej i odporności na kryzysy, o silnej pozycji wśród obszarów metropolitalnych.

## Model graficzne przełożenie ustaleń strategicznych na wymiar przestrzenny:

- ma charakter schematyczny, uproszczony - prezentuje ustalenia na tle istniejącego zagospodarowania terenu (w formie symboli, nie określając konkretnych granic czy precyzyjnych lokalizacji)
- nie ma charakteru studium uikzp gminy;
- ilustruje obszary i procesy istotne dla rozwoju GZM: wymagające wzmocnienia lub interwencji oraz kluczowe powiązania funkcjonalne wewnętrzne i zewnętrzne GZM;
- przedstawia stan ustaleń na II kwartał 2022 r.; niektóre ustalenia mogą ulegać zmianom (zwłaszcza w zakresie: lokalizacji i przebiegów planowanych rozwiązań infrastrukturalnych i inwestycji, ich liczby i zakresu prac – z uwagi na ciągły proces ich projektowania); realizacja niektórych z ustaleń nie będzie wprost zależała od GZM.

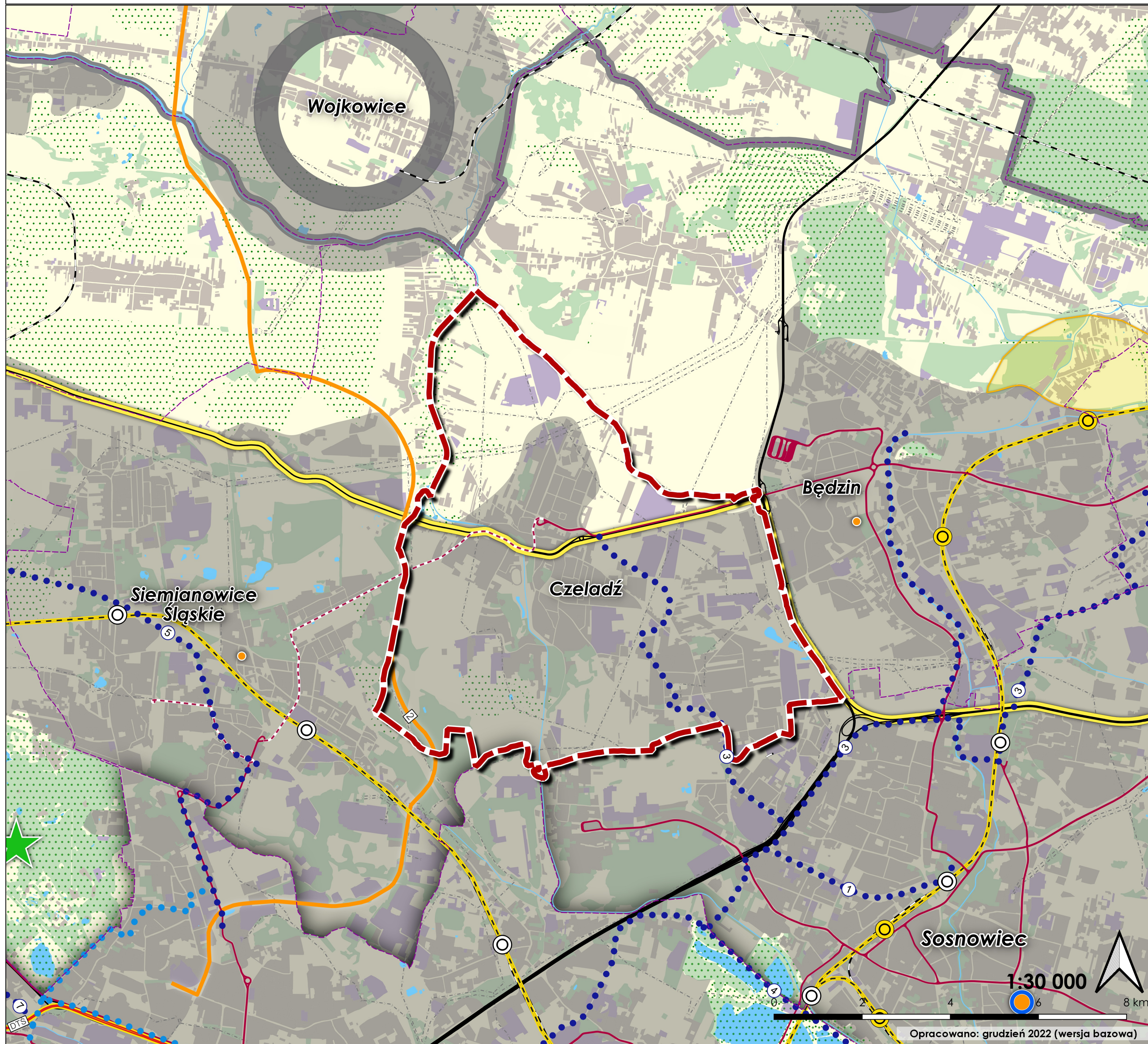
## Kryteria przyjęte do wyznaczania ustaleń w zakresie kreowania i prowadzenia polityki przestrzennej GZM:

- **kryterium funkcjonalne:** ustalenia istotne dla całej GZM, o wymiarze metropolitalnym;
- **kryterium przestrzenne:** ustalenia strategiczne, które da się odzwierciedlić w przestrzeni (wg priorytetów);
- **kryterium czasowe:** ustalenia do realizacji z perspektywą do 2035 r.;
- **kryterium kompetencyjne:** ustalenia, na które GZM może wpływać (bezpośrednio lub pośrednio) lub ustalenia w kompetencji gmin i innych podmiotów, ale spełniające kryterium funkcjonalne.

Priorytety przedstawione w legendzie odpowiadają priorytetem stanowiącym ustalenia strategiczne

# Model struktury funkcjonalno-przestrzennej Górn Śląsko-Zagłębiowskiej Metropolii

opracowany w ramach Strategii Rozwoju Górn Śląsko-Zagłębiowskiej Metropolii na lata 2022-2027 z perspektywą do 2035 r.



### OZNACZENIA INFORMACYJNE:

- Granica Górn Śląsko-Zagłębiowskiej Metropolii (GZM)
- Granica administracyjna gminy
- Granica administracyjna województwa śląskiego
- Siedziba GZM
- Rzecz GZM
- Obszar intensywnie zurbanizowany, wielofunkcyjny z terenami zieleni i elementami gospodarczego obszaru funkcjonalnego (GOF)
- Obszar ekstensywnie zurbanizowany, wielofunkcyjny z dużym udziałem zabudowy jednorodzinnej, terenami zieleni i elementami gospodarczego obszaru funkcjonalnego (GOF) - wielkość symbolu adekwatna do rodzaju gminy: miejskiej, miejsko-wiejskiej, wiejskiej
- Teren zurbanizowany
- Teren produkcyjno-magazynowy
- Wody powierzchniowe (zbiornik, rzeka, potok)
- Teren przyrodniczy z przewagą lasów - przyrodniczy obszar funkcjonalny (POF)
- Teren o różnym przeznaczeniu z udziałem terenów rolnych - element POF i GOF
- Autostrada i droga ekspresowa - istniejąca
- Droga ekspresowa - planowana
- Droga krajowa (inna niż autostrada i droga ekspresowa) - istniejąca
- Drogowa Trasa Średnicowa (DTS) - istniejąca
- Linia kolejowa - istniejąca
- Linia elektroenergetyczna - przesyłowa

### Istniejąca infrastruktura transportowa i logistyczna o znaczeniu ponadlokalnym i krajowym:

- Międzynarodowy Port Lotniczy Katowice im. Wojciecha Karłowicza w Pryzwoicach
- Lotnisko cywilne: Katowice (Muchowice) i Gliwice (Bytom)
- Port Gliwice (rzeczny na Kanale Gliwickim)
- Infrastruktura kolejowa: Euroterminal Śląskw (węzeł kolejowy łączący koleje normalnotorową z szeroko torową) oraz węzeł kolejowy Tarnowskie Góry (jeden z największych w Europie)

### PRIORYTET A - ADAPTACJA DO ZMIAN KLIMATU I ODPORNOŚĆ:

- Metropolitalny system przyrodniczy (MSp) - na bazie przyrodniczego obszaru funkcjonalnego (POF)
- Metropolitalny system przyrodniczy (MSp) - na bazie terenów rolnych (POF i GOF)

### PRIORYTET B - MOBILNOŚĆ I DOSTĘPNOŚĆ:

- Linia kolei metropolitalnej - projektowana w śladzie istniejącej (wg Walepnego Studium Wykonalności kolei metropolitalnej na terenie Górn Śląsko-Zagłębiowskiej Metropolii)
- Linia kolei metropolitalnej - projektowana
- Kierunek zewnętrznych powiązań kolejowych
- Przystanek kolei metropolitalnej - istniejący
- Przystanek kolei metropolitalnej - planowany
- Pozostałe przystanki kolejowe
- Metropolitalny pierścień drogowy (wraz z powiązaniami zewnętrznymi)
- Kierunek zewnętrznych powiązań drogowych
- Powiązanie drogowe o charakterze metropolitalnym (10 odcinków priorytetowych):
  1. Planowane przebiegnię D17
  2. Planowana DTS Północ
  3. Planowana DTS Południe
  4. Planowana DTS Wschód (odc. do Jaworzna)
  5. Połączenie planowanych inwestycji drogowych na obszarze strefy śródmiejskiej Katowic
  6. Projektowane połączenie S1 - Euroterminal - D17
  7. Projektowana trasa I45 (połnoc-południe)
  8. Planowane przebudowanie D17
  9. Projektowana BeCielix - Bytomskia Centralna Trasa Północ-Południe
  10. Połączenie trasy I45 z BeCielix z wykorzystaniem dawnego torowiska kolejowego.
- Projektowane połączenie S1 - Euroterminal - D174 (dalszy przebieg drogi o charakterze metropolitalnym)
- Linia tramwajowa - istniejąca
- Linia tramwajowa - projektowana
- Droga rowerowa (Velostrada) - projektowana:
  1. projekt I: odcinek A: Katowice - Sosnowiec
  2. projekt I: odcinek B: Katowice - Katowice - Bytom - Gliwice
  3. projekt I: odcinek C: Sosnowiec - Czeladź/Będzin/Dąbrowa Górnicza
  4. projekt I: odcinek D: Katowice - Sosnowiec - Mysłowice
  5. projekt II: Piekary Śląskie - Bytom - Chorzów - Siemianowice Śląskie - Katowice
  6. projekt III: Tychy - Katowice
  7. projekt IV: Gliwice - Zabrze - Ruda Śląska - Świętochłowice - Chorzów - Katowice
  8. projekt V: Tarnowskie Góry - Bytom
- Łącznik: dla Velostrady (na bazie istniejących tras rowerowych)

### PRIORYTET C - PRZESTRZEN I SPÓJNOŚĆ SPOŁECZNA:

- Strefa dalszej intensywnej urbanizacji z dostępnością do 15 min pieszo/rowerem do usług publicznych (z możliwością racjonalnego dogoszczania zabudowy zgodnie z zasadami zrównowaczonego rozwoju, z uwzględnieniem terenów zieleni i zachowaniem dotychczas warunków zamieszkania) - oznaczenie pokrywające się z obszarem intensywnie zurbanizowanym w rdeniu GZM
- Strefa dalszej ekstensywnie urbanizacji z dostępnością powyżej 15 min pieszo/rowerem do usług publicznych (z możliwością dogoszczania zabudowy zgodnie z zasadami zrównowaczonego rozwoju - z preferencją w ramach istniejącej infrastruktury technicznej drogowej) - otoczenie rdzenia GZM
- Strefa potencjalnej koncentracji zabudowy - w ramach dojazdu do 15 min pieszo/rowerem od przystanku kolejowego (otoczenie rdzenia GZM)
- Obszar dostępną do 15 min pieszo/rowerem od przystanku kolejowego (otoczenie rdzenia GZM) - uszczelnienie geometryczne

### PRIORYTET D - METROPOLITANNOŚĆ I INNOWACYJNOŚĆ:

- Ośrodki węzłowe - wg analiz w ramach prac nad obszarami funkcjonalnymi (Zeszyt nr 3):
  - Ośrodek węzłowy - krystalizujący 6 miejskich obszarów funkcjonalnych
  - Ośrodek węzłowy - potencjalny
- Ośrodki o największej sile metropolitalności - wg analiz w ramach prac nad obszarami funkcjonalnymi (Zeszyt nr 3):
  - Wiodący ośrodek metropolitalny: o największej koncentracji usług metropolitalnych (wysokie różnicownych), stolica województwa śląskiego i siedziba GZM
  - Ważny ośrodek metropolitalny: o dużej koncentracji usług metropolitalnych, w tym silny ośrodek naukowy, naukowo-badawczy i medyczny
  - Rozwojowy ośrodek metropolitalny: o koncentracji funkcji metropolitalnych, w tym ośrodek naukowy i silny ośrodek medyczny
- Funkcje metropolitalne dominujące - wg analiz w ramach prac nad Diagnostą stanu GZM (Zeszyt nr 2):
  - Ośrodek naukowy wiodący - z najwyższą koncentracją uczelni publicznych lub ich wydziałów
  - Ośrodek naukowy - z występowaniem uczelni publicznych lub ich wydziałów
  - Ośrodek medyczny - z najwyższą koncentracją usług medycznych, w tym w powiązaniu z ośrodkami akademickimi
- Funkcje ponadlokalne dominujące - wg analiz w ramach prac nad Diagnostą stanu GZM (Zeszyt nr 2):
  - Ośrodek turystyki przemysłowej
  - Obiekt o szczególnym znaczeniu dla dziedzictwa przemysłowego - UNESCO lub Europejski Szlak Dziedzictwa Przemysłowego
  - Spodek i Strefa Kultury (NOSP, MCK, Muzeum Śląskie)
  - Opera Śląska
  - Park Śląski (jeden z największych w Europie)
  - Centrum rekreacji wodnej i sportów wodnych

### Aktywność gospodarcza

- Strefa intensyfikacji produkcji i logistyki (uproszczenie geometryczne)

### Rozwój innowacyjności i inwestycji infrastrukturalnych

- Stacja tankowania wodoru - planowana (Katowice, Tychy, Świętochłowice)
- Obszar ćwiczeń dla dronów

Opracowano: grudzień 2022 (wersja bazowa)