

DĄBROWA GÓRNICZA



WIZJA GZM

Górnśląsko-Zagłębiowska Metropolia to obszar atrakcyjny do życia, nauki, pracy i wypoczynku, dobrze zintegrowany, wykorzystujący synergę różnorodności, tradycji i dziedzictwa przemysłowego, rozwijający ofertę kulturalną i nowoczesną gospodarkę, podlegający transformacji w dążeniu do neutralności klimatycznej i odporności na kryzysy, o silnej pozycji wśród obszarów metropolitalnych.

Model to graficzne przełożenie ustaleń strategicznych na wymiar przestrzenny:

- ma charakter schematyczny, uproszczony - prezentuje ustalenia na tle istniejącego zagospodarowania terenu (w formie symboli, nie określając konkretnych granic czy precyzyjnych lokalizacji)
 - nie ma charakteru studium ukzp gminy;
- ilustruje obszary i procesy istotne dla rozwoju GZM: wymagające wzmocnienia lub interwencji oraz kluczowe powiązania funkcjonalne wewnętrzne i zewnętrzne GZM;
- przedstawia stan ustaleń na II kwartał 2022 r.; niektóre ustalenia mogą ulegać zmianom (zwłaszcza w zakresie: lokalizacji i przebiegów planowanych rozwiązań infrastrukturalnych i inwestycji, ich liczby i zakresu prac – z uwagi na ciągły proces ich projektowania); realizacja niektórych z ustaleń nie będzie wprost zależała od GZM.

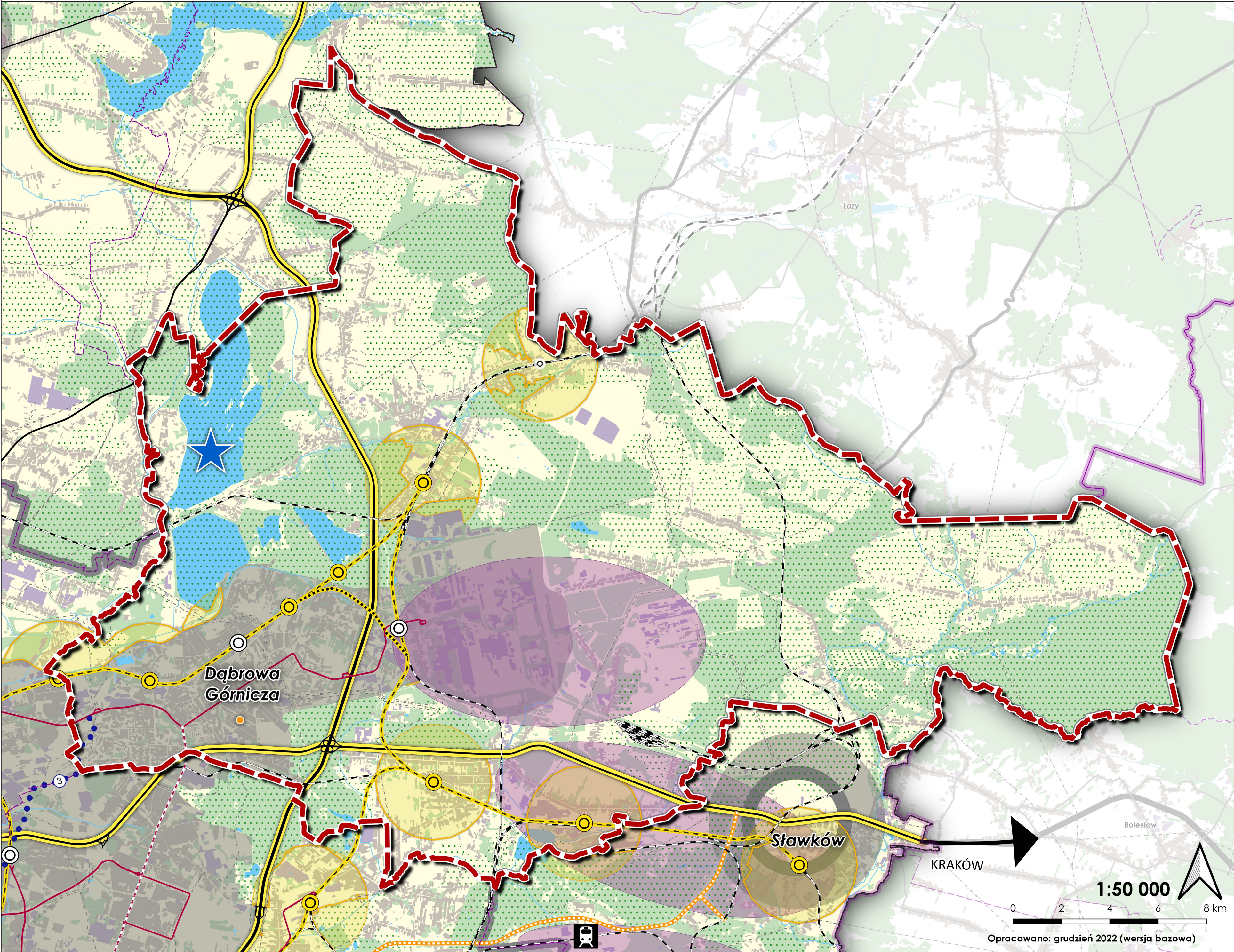
Kryteria przyjęte do wyznaczania ustaleń w zakresie kreowania i powadzenia polityki przestrzennej GZM:

- kryterium funkcjonalne:** ustalenia istotne dla całej GZM, o wymiarze metropolitalnym;
- kryterium przestrzenne:** ustalenia strategiczne, które da się odzwierciedlić w przestrzeni (wg priorytetów);
- kryterium czasowe:** ustalenia do realizacji z perspektywą do 2035 r.;
- kryterium kompetencyjne:** ustalenia, na które GZM może wpływać (bezpośrednio lub pośrednio) lub ustalenia w kompetencji gmin i innych podmiotów, ale spełniające kryterium funkcjonalne.

Priorytety przedstawione w legendzie odpowiadają priorytetom stanowiącym ustalenia strategiczne

Model struktury funkcjonalno-przestrzennej Górnśląsko-Zagłębiowskiej Metropolii

opracowany w ramach Strategii Rozwoju Górnśląsko-Zagłębiowskiej Metropolii na lata 2022-2027 z perspektywą do 2035 r.



OZNACZENIA INFORMACYJNE:	
	Granica Górnśląsko-Zagłębiowskiej Metropolii (GZM)
	Granica administracyjna gminy
	Granica administracyjna województwa śląskiego
	Siedziba GZM
	Rdzeń GZM
	Obszar intensywnie zurbanizowany, wielofunkcyjny z terenami zieleń i elementami gospodarczego obszaru funkcjonalnego (GOF)
	Obszar ekstensywnie zurbanizowany, wielofunkcyjny z dużym udziałem zabudowy jednorodzinnej, terenami zieleń i elementami gospodarczego obszaru funkcjonalnego (GOF) - wielkość symbolu adekwatna do rodzaju gminy: miejskiej, miejsko-wiejskiej, wiejskiej
	Teren zurbanizowany
	Teren produkcyjno-magazynowy
	Wody powierzchniowe (zbiorniki, rzeka, poleci)
	Teren przyrodniczy z przewagą lasów - przyrodniczy obszar funkcjonalny (POF)
	Teren o różnym przeznaczeniu z udziałem terenów rolnych - element POF i GOF
	Autostrada i droga ekspresowa - istniejąca
	Droga ekspresowa - planowana
	Droga krajowa (inna niż autostrada i droga ekspresowa) - istniejąca
	Drogowa Trasa Średnicowa (DTS) - istniejąca
	Linia kolejowa - istniejąca
	Linia elektroenergetyczna - przesyłowa
Istniejąca infrastruktura transportowa i logistyczna o znaczeniu ponadlokalnym i krajowym:	
	Międzynarodowy Port Lotniczy Katowice im. Władysława Reymonta w Pyzowicach
	Lotnisko cywilne: Katowice (Muchowice) i Gliwice (Tyrnek)
	Port Gliwice (rzeczny na Kanale Gliwickim)
	Infrastruktura kolejowa: Euroterminal Sławków (węzeł kolejowy łączący kolej normalnotorową z szerokotorową) oraz węzeł kolejowy Tarnowskie Góry (jeden z największych w Europie)
PRIORYTET A - ADAPTACJA DO ZMIAN KLIMATU I ODPORNOŚĆ:	
	Metropolitalny system przyrodniczy (MSP) - na bazie przyrodniczego obszaru funkcjonalnego (POF)
	Metropolitalny system przyrodniczy (MSP) - na bazie terenów rolnych (POF i GOF)
PRIORYTET B - MOBILNOŚĆ I DOSTĘPNOŚĆ:	
	Linia kolei metropolitalnej - projektowana w śladzie istniejącym (wg Wstępnego Studium Wykonalności kolei metropolitalnej na terenie Górnśląsko-Zagłębiowskiej Metropolii)
	Linia kolei metropolitalnej - projektowana
	Kierunek zewnętrznych powiązań kolejowych
	Przystanek kolei metropolitalnej - istniejący
	Przystanek kolei metropolitalnej - planowany
	Pozostałe przystanki kolejowe
	Metropolitalny pierścień drogowy (wraz z powiązaniami zewnętrznymi)
	Kierunek zewnętrznych powiązań drogowych
	1. Powiązanie drogowe o charakterze metropolitalnym (10 odcinków priorytetowych): 1. Projektowane przebiegi DTS 79; 2. Planowana DTS Katowice; 3. Planowana DTS Wschód (odc. do Jaworzna); 4. Planowana DTS Wschód (odc. do Sosnowca); 5. Planowana DTS Wschód (odc. do Gliwicy); 6. Planowana DTS Wschód (odc. do Tarnowskich Gór); 7. Planowana DTS Wschód (odc. do Bytomia); 8. Planowana DTS Wschód (odc. do Chorzowa); 9. Planowana DTS Wschód (odc. do Katowic); 10. Planowana DTS Wschód (odc. do Sławkowa); 11. Planowana DTS Wschód (odc. do Mysłowic); 12. Planowana DTS Wschód (odc. do Zawonia); 13. Planowana DTS Wschód (odc. do Pszczyny); 14. Planowana DTS Wschód (odc. do Żywieca); 15. Planowana DTS Wschód (odc. do Nowego Sącza); 16. Planowana DTS Wschód (odc. do Krakowa); 17. Planowana DTS Wschód (odc. do Wrocławia); 18. Planowana DTS Wschód (odc. do Poznania); 19. Planowana DTS Wschód (odc. do Łodzi); 20. Planowana DTS Wschód (odc. do Warszawy); 21. Planowana DTS Wschód (odc. do Berlina); 22. Planowana DTS Wschód (odc. do Paryża); 23. Planowana DTS Wschód (odc. do Londynu); 24. Planowana DTS Wschód (odc. do Brukseli); 25. Planowana DTS Wschód (odc. do Amsterdamu); 26. Planowana DTS Wschód (odc. do Rostocku); 27. Planowana DTS Wschód (odc. do Hamburga); 28. Planowana DTS Wschód (odc. do Frankfurtu); 29. Planowana DTS Wschód (odc. do Monachium); 30. Planowana DTS Wschód (odc. do Wiednia); 31. Planowana DTS Wschód (odc. do Pragi); 32. Planowana DTS Wschód (odc. do Budapesztu); 33. Planowana DTS Wschód (odc. do Węgry); 34. Planowana DTS Wschód (odc. do Grecji); 35. Planowana DTS Wschód (odc. do Hiszpanii); 36. Planowana DTS Wschód (odc. do Francji); 37. Planowana DTS Wschód (odc. do Niemiec); 38. Planowana DTS Wschód (odc. do Austrii); 39. Planowana DTS Wschód (odc. do Szwajcarii); 40. Planowana DTS Wschód (odc. do Włoch); 41. Planowana DTS Wschód (odc. do Grecji); 42. Planowana DTS Wschód (odc. do Turcji); 43. Planowana DTS Wschód (odc. do Azerbejdżanu); 44. Planowana DTS Wschód (odc. do Iranu); 45. Planowana DTS Wschód (odc. do Chin); 46. Planowana DTS Wschód (odc. do Japonii); 47. Planowana DTS Wschód (odc. do Korei); 48. Planowana DTS Wschód (odc. do Indii); 49. Planowana DTS Wschód (odc. do Australii); 50. Planowana DTS Wschód (odc. do Nowej Zelandii); 51. Planowana DTS Wschód (odc. do USA); 52. Planowana DTS Wschód (odc. do Meksyku); 53. Planowana DTS Wschód (odc. do Brazylii); 54. Planowana DTS Wschód (odc. do Argentyny); 55. Planowana DTS Wschód (odc. do Chile); 56. Planowana DTS Wschód (odc. do Peru); 57. Planowana DTS Wschód (odc. do Kolumbii); 58. Planowana DTS Wschód (odc. do Wenezueli); 59. Planowana DTS Wschód (odc. do Ekwadoru); 60. Planowana DTS Wschód (odc. do Guajany); 61. Planowana DTS Wschód (odc. do Surinamu); 62. Planowana DTS Wschód (odc. do Gujany); 63. Planowana DTS Wschód (odc. do Gujany); 64. Planowana DTS Wschód (odc. do Gujany); 65. Planowana DTS Wschód (odc. do Gujany); 66. Planowana DTS Wschód (odc. do Gujany); 67. Planowana DTS Wschód (odc. do Gujany); 68. Planowana DTS Wschód (odc. do Gujany); 69. Planowana DTS Wschód (odc. do Gujany); 70. Planowana DTS Wschód (odc. do Gujany); 71. Planowana DTS Wschód (odc. do Gujany); 72. Planowana DTS Wschód (odc. do Gujany); 73. Planowana DTS Wschód (odc. do Gujany); 74. Planowana DTS Wschód (odc. do Gujany); 75. Planowana DTS Wschód (odc. do Gujany); 76. Planowana DTS Wschód (odc. do Gujany); 77. Planowana DTS Wschód (odc. do Gujany); 78. Planowana DTS Wschód (odc. do Gujany); 79. Planowana DTS Wschód (odc. do Gujany); 80. Planowana DTS Wschód (odc. do Gujany); 81. Planowana DTS Wschód (odc. do Gujany); 82. Planowana DTS Wschód (odc. do Gujany); 83. Planowana DTS Wschód (odc. do Gujany); 84. Planowana DTS Wschód (odc. do Gujany); 85. Planowana DTS Wschód (odc. do Gujany); 86. Planowana DTS Wschód (odc. do Gujany); 87. Planowana DTS Wschód (odc. do Gujany); 88. Planowana DTS Wschód (odc. do Gujany); 89. Planowana DTS Wschód (odc. do Gujany); 90. Planowana DTS Wschód (odc. do Gujany); 91. Planowana DTS Wschód (odc. do Gujany); 92. Planowana DTS Wschód (odc. do Gujany); 93. Planowana DTS Wschód (odc. do Gujany); 94. Planowana DTS Wschód (odc. do Gujany); 95. Planowana DTS Wschód (odc. do Gujany); 96. Planowana DTS Wschód (odc. do Gujany); 97. Planowana DTS Wschód (odc. do Gujany); 98. Planowana DTS Wschód (odc. do Gujany); 99. Planowana DTS Wschód (odc. do Gujany); 100. Planowana DTS Wschód (odc. do Gujany);