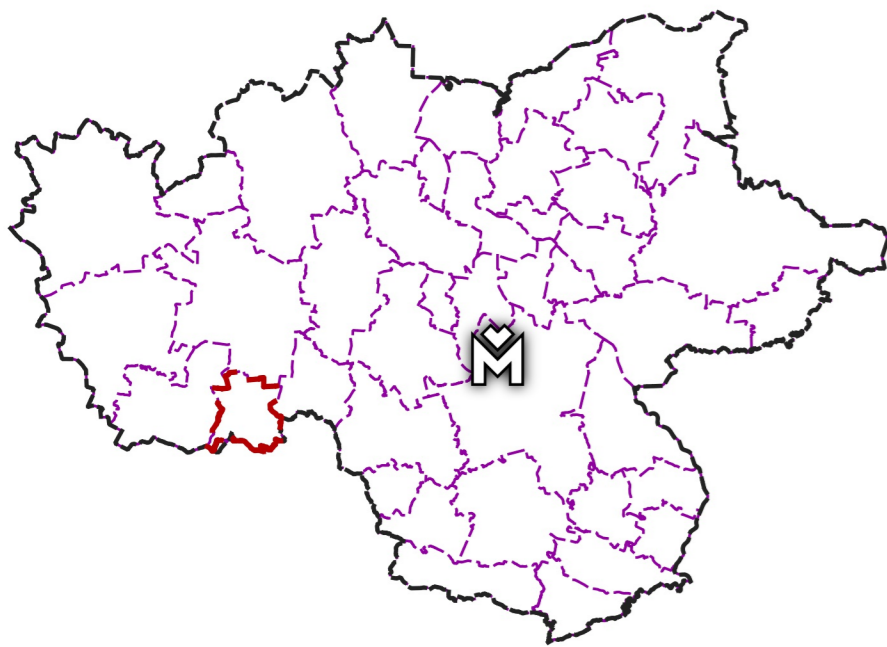


# KNURÓW



## WIZJA GZM

Górnślasko-Zagłębiowska Metropolia to obszar atrakcyjny do życia, nauki, pracy i wypoczynku, dobrze zintegrowany, wykorzystujący synergię różnorodności, tradycji i dziedzictwa przemysłowego, rozwijający ofertę kulturalną i nowoczesną gospodarkę, podlegający transformacji w dążeniu do neutralności klimatycznej i odporności na kryzysy, o silnej pozycji wśród obszarów metropolitalnych.

## Model graficzne przełożenie ustaleń strategicznych na wymiar przestrzenny:

- ma charakter schematyczny, uproszczony - prezentuje ustalenia na tle istniejącego zagospodarowania terenu (w formie symboli, nie określając konkretnych granic czy precyzyjnych lokalizacji)
- nie ma charakteru studium uikzp gminy;
- ilustruje obszary i procesy istotne dla rozwoju GZM: wymagające wzmocnienia lub interwencji oraz kluczowe powiązania funkcjonalne wewnętrzne i zewnętrzne GZM;
- przedstawia stan ustaleń na II kwartał 2022 r.; niektóre ustalenia mogą ulegać zmianom (zwłaszcza w zakresie: lokalizacji i przebiegów planowanych rozwiązań infrastrukturalnych i inwestycji, ich liczby i zakresu prac – z uwagi na ciągły proces ich projektowania); realizacja niektórych z ustaleń nie będzie wprost zależała od GZM.

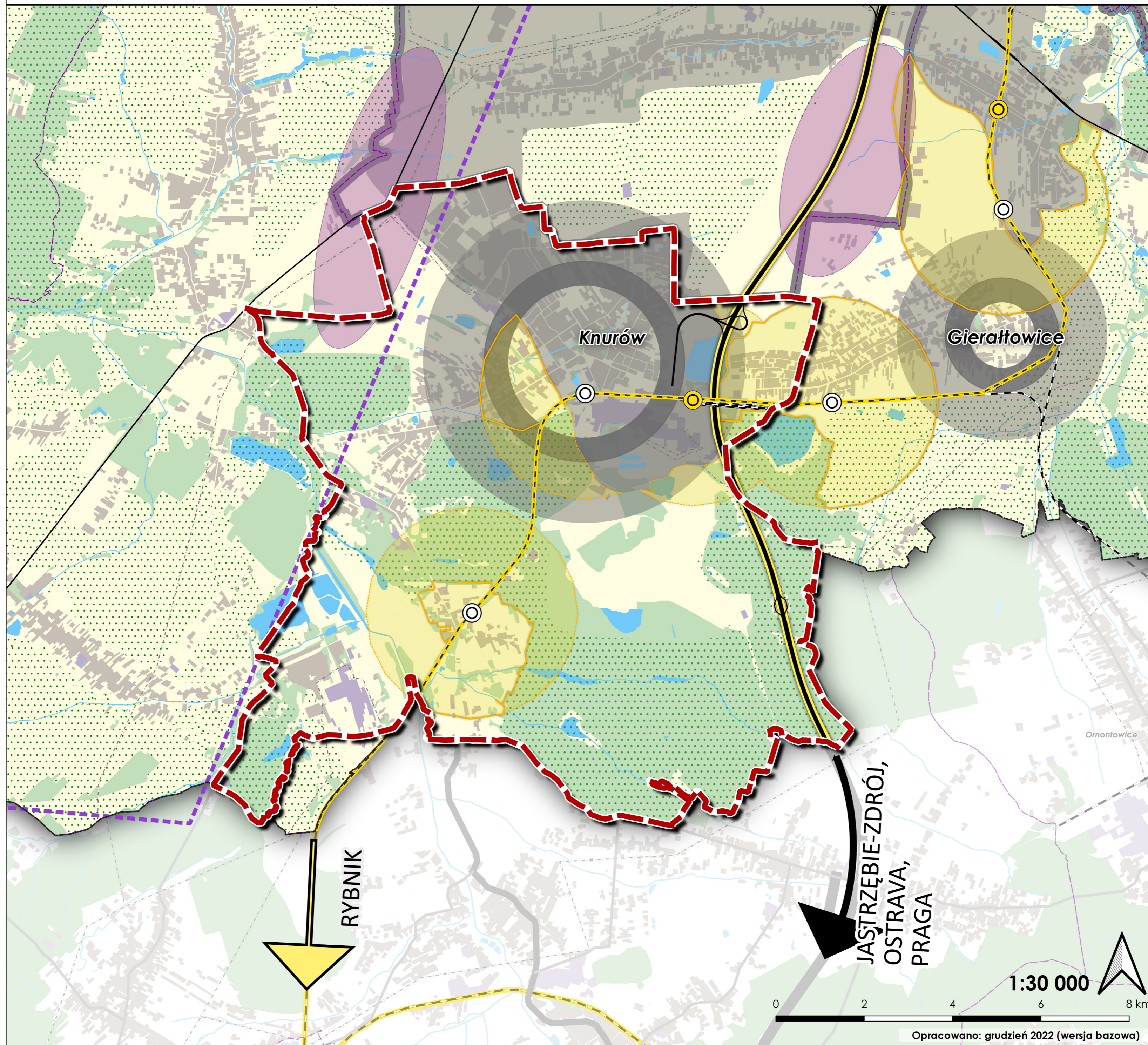
## Kryteria przyjęte do wyznaczania ustaleń w zakresie kreowania i prowadzenia polityki przestrzennej GZM:

- **kryterium funkcjonalne:** ustalenia istotne dla całej GZM, o wymiarze metropolitalnym;
- **kryterium przestrzenne:** ustalenia strategiczne, które da się odzwierciedlić w przestrzeni (wg priorytetów);
- **kryterium czasowe:** ustalenia do realizacji z perspektywą do 2035 r.;
- **kryterium kompetencyjne:** ustalenia, na które GZM może wpływać (bezpośrednio lub pośrednio) lub ustalenia w kompetencji gmin i innych podmiotów, ale spełniające kryterium funkcjonalne.

Priorytety przedstawione w legendzie odpowiadają priorytetem stanowiącym ustalenia strategiczne

# Model struktury funkcjonalno-przestrzennej Górnślasko-Zagłębiowskiej Metropolii

opracowany w ramach Strategii Rozwoju Górnślasko-Zagłębiowskiej Metropolii na lata 2022-2027 z perspektywą do 2035 r.



**OZNACZENIA INFORMACYJNE:**

- Granica Górnślasko-Zagłębiowskiej Metropolii (GZM)
- Granica administracyjna gminy
- Granica administracyjna województwa śląskiego
- Siedziba GZM
- Rzeka GZM
- Obszar intensywnie zurbanizowany, wielofunkcyjny z terenami zieleni i elementami gospodarczego obszaru funkcjonalnego (IGOF)
- Obszar ekstensywnie zurbanizowany, wielofunkcyjny z dużym udziałem zabudowy jednorodzinnej, terenami zieleni i elementami gospodarczego obszaru funkcjonalnego (IGOF) - wielkość symbolu adekwatna do rodzaju gminy; miejskiej, miejsko-wiejskiej, wiejskiej
- Teren zurbanizowany
- Teren produkcyjno-magazynowy
- Wody powierzchniowe (zbiornik, rzeka, potok)
- Teren przyrodniczy z przezwagą lasów - przyrodniczy obszar funkcjonalny (POF)
- Teren o różnym przeznaczeniu z udziałem terenów rolnych - element POF i GOF
- Autostrada i droga ekspresowa - istniejąca
- Droga ekspresowa - planowana
- Droga krajowa (inna niż autostrada i droga ekspresowa) - istniejąca
- Drogowa Trasa Średnicowa (DTS) - istniejąca
- Linia kolejowa - istniejąca
- Linia elektroenergetyczna - przesyłowa
- Istniejąca infrastruktura transportowa i logistyczna o znaczeniu ponadlokalnym i krajowym:
  - Międzynarodowy Port Lotniczy Katowice im. Władysława Karłowicza w Pyzowicach
  - Lotnisko cywilne: Katowice (Muchowice) i Gliwice (Trynek)
  - Port Gliwice (rzeczny na Kanale Gliwickim)
  - Infrastruktura kolejowa: Euroterminal Śląskowski i węzły kolejowy łączący kolej normalnotorową z szerokotorową oraz węzły kolejowy Tarnowskie Góry (jeden z największych w Europie)

**PRIORYTET A - ADAPTACJA DO ZMIAN KLIMATU I ODPORNOŚĆ:**

- Metropolitalny system przyrodniczy (MSP) - na bazie przyrodniczego obszaru funkcjonalnego (POF)
- Metropolitalny system przyrodniczy (MSP) - na bazie terenów rolnych (POF i GOF)

**PRIORYTET B - MOBILNOŚĆ I DOSTĘPNOŚĆ:**

- Linia kolei metropolitalnej - projektowana w śladzie istniejącej (wg Wstępnego Studium Wykonalności kolei metropolitalnej na terenie Górnślasko-Zagłębiowskiej Metropolii)
- Linia kolei metropolitalnej - projektowana
- Kierunek zewnętrznych powiązań kolejowych
- Przystanek kolei metropolitalnej - istniejący
- Przystanek kolei metropolitalnej - planowany
- Pozostałe przystanki kolejowe
- Metropolitalny pierścień drogowy (wraz z powiązaniami zewnętrznymi)
- Kierunek zewnętrznych powiązań drogowych
- 1. Powiązanie drogowo o charakterze metropolitalnym (10 odcinków priorytetowych):
  1. Projektowane połączenie DK 79;
  2. Planowana DTS Północ;
  3. Planowana DTS Wschód (odc. do Sosnowca);
  4. Połączenie planowanych inwestycji drogowych na obszarze strefy śródmiejskiej Katowic;
  5. Projektowane połączenie S1 - Euroterminal - DK 94;
  6. Projektowana trasa N5 (Łódź-Poznań);
  7. Planowane przedłużenie DK 79;
  8. Planowana BeCeTka (Białostka-Centra Trasa Północ-Południe);
  9. Projektowane połączenie S1 - Euroterminal - DK 94 (dotyczy przebiegu drogi o charakterze metropolitalnym);
  10. Połączenie trasy N5 z BeCeTką z wykorzystaniem dawnego torowiska kolejowego.
- Projektowane połączenie S1 - Euroterminal - DK 94 (dotyczy przebiegu drogi o charakterze metropolitalnym)
- Linia tramwajowa - istniejąca
- Linia tramwajowa - projektowana
- 1. Droga rowerowa (Velostrada) - projektowana:
  1. projekt I, odcinek A: Katowice - Sosnowiec;
  2. projekt I, odcinek B: Katowice - Łódź/Bytom-Gliwice;
  3. projekt I, odcinek C: Sosnowiec - Czeladź/Bezdów/Dąbrowa Górnicza;
  4. projekt I, odcinek D: Katowice - Sosnowiec - Mysłowice;
  5. projekt II: Piekary Śląskie - Bytom - Chorzów - Siemianowice Śląskie - Katowice;
  6. projekt III: Gliwice - Zabrze - Rudza Śląska - Świętochłowice - Chorzów-Katowice;
  7. projekt IV: Tarnowskie Góry - Bytom;
  8. projekt V: Tarnowskie Góry - Bytom.
- Łącznik dla Velostrady (na bazie istniejących tras rowerowych)

**PRIORYTET C - PRZESTRZEŃ I SPÓJNOŚĆ SPOŁECZNA:**

- Strefa dalszej intensywnej urbanizacji z dostępnością do 15 min. pieszo/rowerem do usług publicznych (z możliwością racjonalnego dogęszczania zabudowy zgodnie z zasadami zrównoważonego rozwoju, z uwzględnieniem terenów zieleni i zachowaniem dobrych warunków zamieszkania) - oznaczenie pokrywające się z obszarem intensywnie zurbanizowanym w rzędnym GZM
- Strefa dalszej ekstensywnej urbanizacji z dostępnością powyżej 15 min. pieszo/rowerem do usług publicznych (z możliwością dogęszczania zabudowy zgodnie z zasadami zrównoważonego rozwoju - z preferencją w ramach istniejącej infrastruktury technicznej i drogowej) - otoczenie rzędni GZM
- Strefa potencjalnej koncentracji zabudowy - w ramach dojazdu do 15 min. pieszo/rowerem od przystanku kolejowego (otoczenie rzędni GZM)
- Obszar dostępny do 15 min. pieszo/rowerem od przystanku kolejowego (otoczenie rzędni GZM) - uproszczenie geometryczne

**PRIORYTET D - METROPOLITANNOŚĆ I INNOWACYJNOŚĆ:**

- Ośrodki węzłowe - wg analiz w ramach prac nad obszarami funkcjonalnymi (Zeszyt nr 3):
  - Ośrodek węzłowy - kryształujący 6 miejskich obszarów funkcjonalnych
  - Ośrodek węzłowy - potencjalny
- Ośrodki o największej sile metropolitalności - wg analiz w ramach prac nad obszarami funkcjonalnymi (Zeszyt nr 3):
  - Władcy ośrodek metropolitalny: o największej koncentracji usług metropolitalnych (wysokie zróżnicowanych), stolica województwa śląskiego i siedziba GZM
  - Ważny ośrodek metropolitalny: o dużej koncentracji usług metropolitalnych, w tym silny ośrodek naukowy, naukowo-badawczy i medyczny
  - Rozwójowy ośrodek metropolitalny: o koncentracji funkcji metropolitalnych, w tym ośrodek naukowy i silny ośrodek medyczny
- Funkcje metropolitalne dominujące - wg analiz w ramach prac nad Diagnostyką stanu GZM (Zeszyt nr 2):
  - Ośrodek naukowy władcy - z największą koncentracją uczelni publicznych lub ich wydziałów
  - Ośrodek naukowy - z występowaniem uczelni publicznych lub ich wydziałów
  - Ośrodek medyczny - z największą koncentracją usług medycznych, w tym w powiązaniu z ośrodkami ośrodkami
- Funkcje ponadlokalne dominujące - wg analiz w ramach prac nad Diagnostyką stanu GZM (Zeszyt nr 2):
  - Ośrodek turystyki przemysłowej
  - Spadek i Strefa Kultury (HOSPR, MCK, Muzeum Śląskie)
  - Park Śląski (jeden z największych w Europie)
  - Obiekt o szczególnym znaczeniu dla dziedzictwa przemysłowego - UNESCO lub Europejski Szlak Dziedzictwa Przemysłowego
  - Opera Śląska
  - Centrum rekreacji wodnej i sportów wodnych

**Aktywność gospodarcza**

- Strefa intensyfikacji produkcji i logistyki (uproszczenie geometryczne)

**Rozwój innowacyjności i inwestycji infrastrukturalnych**

- Stacja tankowania wodoru - planowana (Katowice, Tychy, Świętochłowice)
- Obszar ćwiczeń dla dronów

1:30 000

Opracowano: grudzień 2022 (wersja bazowa)