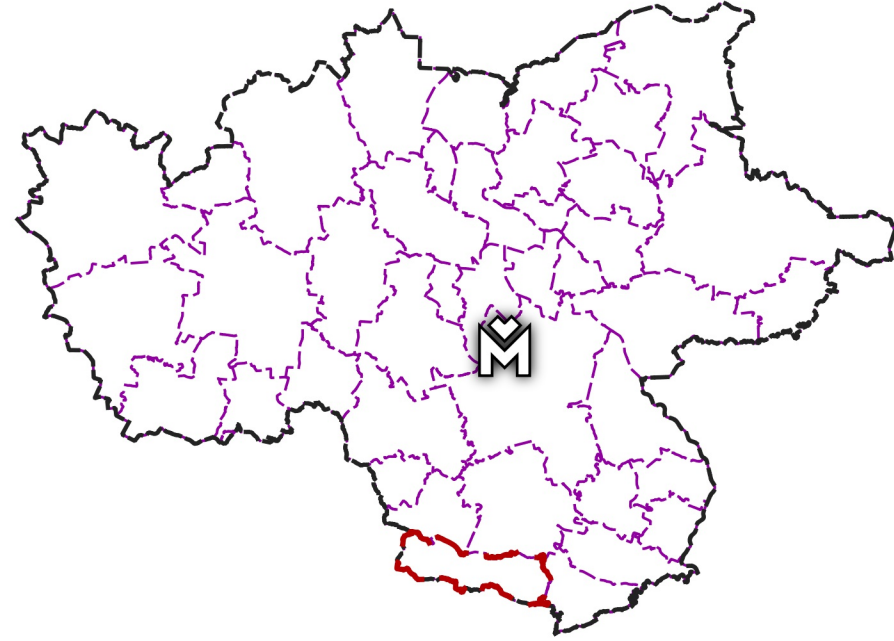


KOBIÓR



WIZJA GZM

Górn Śląsko-Zagłębiowska Metropolia to obszar atrakcyjny do życia, nauki, pracy i wypoczynku, dobrze zintegrowany, wykorzystujący synergię różnorodności, tradycji i dziedzictwa przemysłowego, rozwijający ofertę kulturalną i nowoczesną gospodarkę, podlegający transformacji w dążeniu do neutralności klimatycznej i odporności na kryzysy, o silnej pozycji wśród obszarów metropolitalnych.

Model graficzne przełożenie ustaleń strategicznych na wymiar przestrzenny:

- ma charakter schematyczny, uproszczony - prezentuje ustalenia na tle istniejącego zagospodarowania terenu (w formie symboli, nie określając konkretnych granic czy precyzyjnych lokalizacji)
 - nie ma charakteru studium uikzp gminy;
- ilustruje obszary i procesy istotne dla rozwoju GZM: wymagające wzmocnienia lub interwencji oraz kluczowe powiązania funkcjonalne wewnętrzne i zewnętrzne GZM;
- przedstawia stan ustaleń na II kwartał 2022 r.; niektóre ustalenia mogą ulegać zmianom (zwłaszcza w zakresie: lokalizacji i przebiegów planowanych rozwiązań infrastrukturalnych i inwestycji, ich liczby i zakresu prac – z uwagi na ciągły proces ich projektowania); realizacja niektórych z ustaleń nie będzie wprost zależała od GZM.

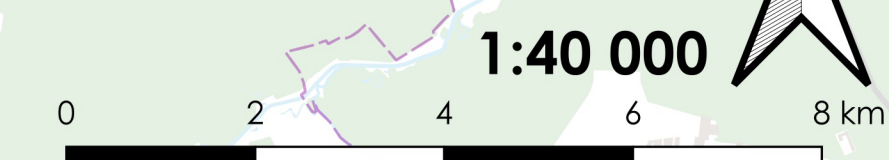
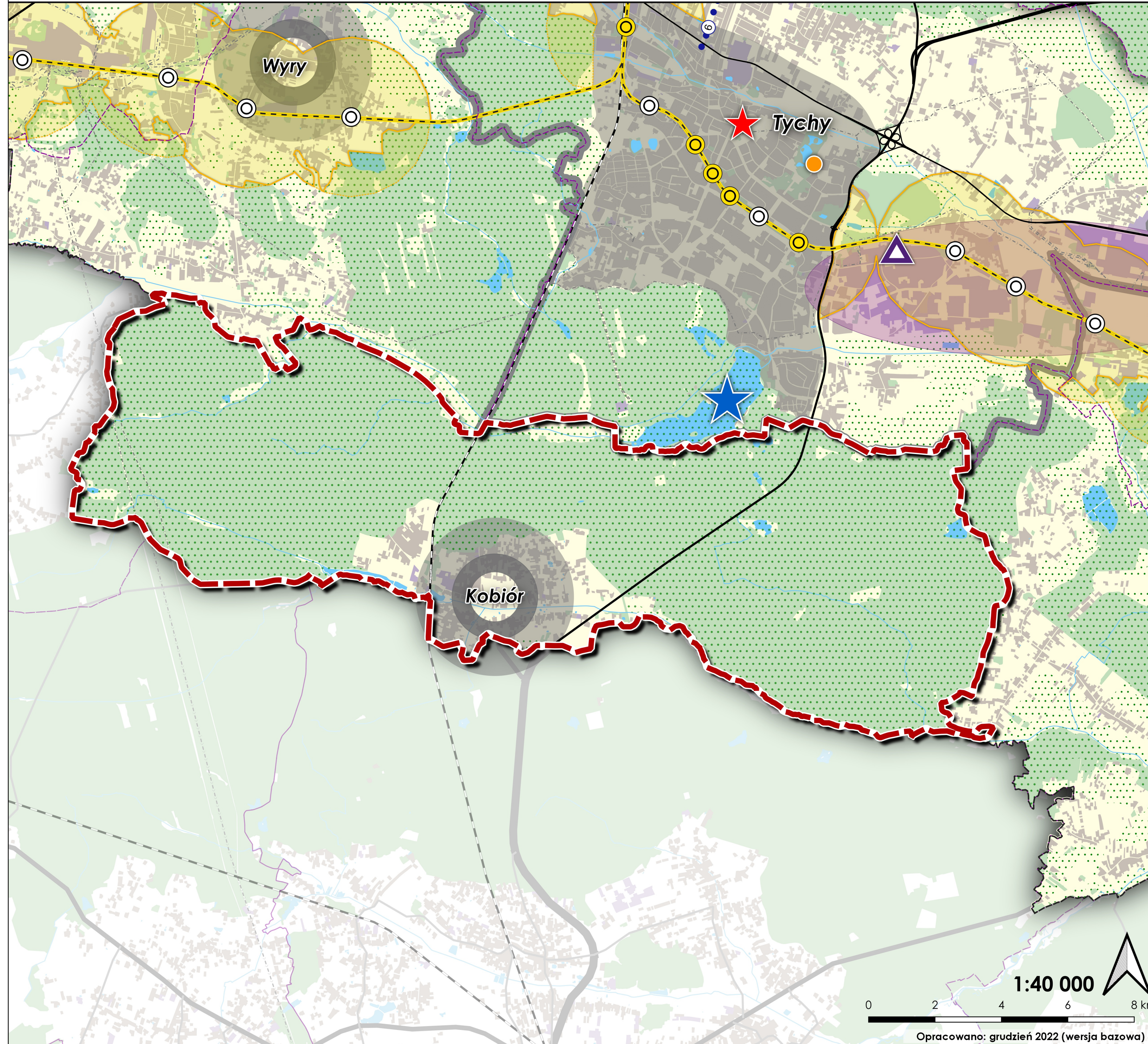
Kryteria przyjęte do wyznaczania ustaleń w zakresie kreowania i prowadzenia polityki przestrzennej GZM:

- **kryterium funkcjonalne:** ustalenia istotne dla całej GZM, o wymiarze metropolitalnym;
- **kryterium przestrzenne:** ustalenia strategiczne, które da się odzwierciedlić w przestrzeni (wg priorytetów);
- **kryterium czasowe:** ustalenia do realizacji z perspektywą do 2035 r.;
- **kryterium kompetencyjne:** ustalenia, na które GZM może wpływać (bezpośrednio lub pośrednio) lub ustalenia w kompetencji gmin i innych podmiotów, ale spełniające kryterium funkcjonalne.

Priorytety przedstawione w legendzie odpowiadają priorytetom stanowiącym ustalenia strategiczne

Model struktury funkcjonalno-przestrzennej Górn Śląsko-Zagłębiowskiej Metropolii

opracowany w ramach Strategii Rozwoju Górn Śląsko-Zagłębiowskiej Metropolii na lata 2022-2027 z perspektywą do 2035 r.



Opracowano: grudzień 2022 (wersja bazowa)



OZNACZENIA INFORMACYJNE:

- Granica Górn Śląsko-Zagłębiowskiej Metropolii (GZM)
- Granica administracyjna gminy
- Granica administracyjna województwa śląskiego
- Siedziba GZM
- Rzecz GZM
- Obszar intensywnie zurbanizowany, wielofunkcyjny z terenami zieleni i elementami gospodarczego obszaru funkcjonalnego (GOF)
- Obszar ekstensywnie zurbanizowany, wielofunkcyjny z dużym udziałem zabudowy jednorodzinnej, terenami zieleni i elementami gospodarczego obszaru funkcjonalnego (GOF) - wielkość symbolu adekwatna do rodzaju gminy: miejskiej, miejsko-wiejskiej, wiejskiej
- Teren zurbanizowany
- Teren produkcyjno-magazynowy
- Wody powierzchniowe (zbiornik, rzeka, potok)
- Teren przyrodniczy z przewagą lasów - przyrodniczy obszar funkcjonalny (POF)
- Teren o różnym przeznaczeniu z udziałem terenów rolnych - element POF I GOF
- Autostrada i droga ekspresowa - istniejąca
- Droga ekspresowa - planowana
- Droga krajowa (inna niż autostrada i droga ekspresowa) - istniejąca
- Drogowa Trasa Średnicowa (DTS) - istniejąca
- Linia kolejowa - istniejąca
- Linia elektroenergetyczna - przesyłowa
- Istniejąca infrastruktura transportowa i logistyczna o znaczeniu ponadlokalnym i krajowym:
 - Międzynarodowy Port Lotniczy Katowice im. Wojciecha Karłowicza w Pyrzowicach
 - Lotnisko cywilne: Katowice (Muchowice) i Gliwice (Tyrnek)
 - Port Gliwice (rzeczny na Kanale Gliwickim)
 - Infrastruktura kolejowa: Euroterminal Śląskw (węzeł kolejowy łączący koleje normalnotorową z szeroko torową) oraz węzeł kolejowy Tarnowskie Góry (jeden z największych w Europie)

PRIORYTET A - ADAPTACJA DO ZMIAN KLIMATU I ODPORNOŚĆ:

- Metropolitalny system przyrodniczy (MSP) - na bazie przyrodniczego obszaru funkcjonalnego (POF)
- Metropolitalny system przyrodniczy (MSP) - na bazie terenów rolnych (POF I GOF)

PRIORYTET B - MOBILNOŚĆ I DOSTĘPNOŚĆ:

- Linia kolei metropolitalnej - projektowana w śladzie istniejącej (wg Wielopiętrowego Studium Wykonalności)
- Linia kolei metropolitalnej - projektowana
- Kierunek zewnętrznych powiązań kolejowych
- Przystanek kolei metropolitalnej - istniejący
- Przystanek kolei metropolitalnej - planowany
- Pozostałe przystanki kolejowe
- Metropolitalny pierścień drogowy (wraz z powiązaniami zewnętrznymi)
- Kierunek zewnętrznych powiązań drogowych
- Powiązanie drogowe o charakterze metropolitalnym (10 odcinków priorytetowych):
 1. Planowane przebiegnięcie DK 79
 2. Planowana DTS Północ
 3. Planowana DTS Zachód (odc. do Jaworzna)
 4. Planowana DTS Wschód (odc. do Sosnowca)
 5. Połączenie planowanych inwestycji drogowych na obszarze strefy śródmiejskiej Katowic
 6. Projektowane połączenie S1 - Euroterminal - DK 94
 7. Projektowana trasa N5 (połnoc-południe)
 8. Planowane przedłużenie DK 79
 9. Projektowana trasa S14 (Bytom - Białystok)
 10. Połączenie trasy N5 z Belceńską z wykorzystaniem dawnego torowiska kolejowego.
- Planowane połączenie S1 - Euroterminal - DK 94 (dotyczy przebiegu drogi o charakterze metropolitalnym)
- Linia tramwajowa - istniejąca
- Linia tramwajowa - projektowana
- Droga rowerowa (Velostrada) - projektowana:
 1. projekt I: odcinek A: Katowice - Sosnowiec
 2. projekt I: odcinek B: Katowice - Czerwionka-Leszczyny - Giszowice - Mysłowice
 3. projekt I: odcinek C: Sosnowiec - Czerwionka-Leszczyny - Giszowice - Katowice
 4. projekt II: Piekary Śląskie - Bytom - Chorzów - Świerkocice Śląskie - Katowice
 5. projekt III: Tychy - Katowice
 6. projekt IV: Gliwice - Zabrze - Ruda Śląska - Świętochłowice - Chorzów - Katowice
 7. projekt V: Tarnowskie Góry - Bytom
- Łącznik dla Velostrady (na bazie istniejących tras rowerowych)

PRIORYTET C - PRZESTRZEŃ I SPÓJNOŚĆ SPOŁECZNA:

- Strefa dalszej intensywnej urbanizacji z dostępnością do 15 min. pieszo/rowerem do usług publicznych (z możliwością racjonalnego dogęszczania zabudowy zgodnie z zasadami zrównowadzonego rozwoju, z uwzględnieniem terenów zieleni, z zachowaniem dotychczasowych warunków zamieszkałości) - oznaczenie pokrywające się z obszarem intensywnie zurbanizowanym w rdzeniu GZM
- Strefa dalszej ekstensywnej urbanizacji z dostępnością powyżej 15 min. pieszo/rowerem do usług publicznych (z możliwością dogęszczania zabudowy zgodnie z zasadami zrównowadzonego rozwoju - z preferencją w ramach istniejącej infrastruktury technicznej drogowej - otoczenie rdzenia GZM)
- Strefa potencjalnej koncentracji zabudowy - w ramach dojazdu do 15 min. pieszo/rowerem od przystanku kolejowego (otoczenie rdzenia GZM) - uszczelnienie geometryczne
- Obszar dostępny do 15 min. pieszo/rowerem od przystanku kolejowego (otoczenie rdzenia GZM) - uszczelnienie geometryczne

PRIORYTET D - METROPOLITANNOŚĆ I INNOWACYJNOŚĆ:

- Osrodki węzłowe - wg analiz w ramach prac nad obszarami funkcjonalnymi (Zeszyt nr 3):
 - Osrodek węzłowy - krystalizujący 6 miejskich obszarów funkcjonalnych
 - Osrodek węzłowy - potencjalny
- Osrodki o największej sile metropolitalności - wg analiz w ramach prac nad obszarami funkcjonalnymi (Zeszyt nr 3):
 - Wiodący osrodek metropolitalny: o najwyższej koncentracji usług metropolitalnych (wysokie zróżnicowanie), stolica województwa śląskiego i siedziba GZM
 - Ważny osrodek metropolitalny: o dużej koncentracji usług metropolitalnych, w tym silny osrodek naukowy, naukowo-badawczy i medyczny
 - Rozwojowy osrodek metropolitalny: o koncentracji funkcji metropolitalnych, w tym osrodek naukowy i silny osrodek medyczny
- Funkcje metropolitalne dominujące - wg analiz w ramach prac nad Diagnostką stanu GZM (Zeszyt nr 2):
 - Osrodek naukowy wiodący - z największą koncentracją uczelni publicznych lub ich wydziałów
 - Osrodek naukowy - z występowaniem uczelni publicznych lub ich wydziałów
 - Osrodek medyczny - z największą koncentracją usług medycznych, w tym w powiązaniu z ośrodkami oświatowymi
- Funkcje ponadlokalne dominujące - wg analiz w ramach prac nad Diagnostką stanu GZM (Zeszyt nr 2):
 - Osrodek turystyki przemysłowej
 - Spadek i Strefa Kultury (NOSP, MCK, Muzeum Śląskie)
 - Park Śląski (jeden z największych w Europie)
 - Obiekt o szczególnym znaczeniu dla dziedzictwa przemysłowego - UNESCO lub Europejski Ślask. Dziedzictwa Przemysłowego
 - Opera Śląska
 - Centrum rekreacji wodnej i sportów wodnych
- Aktywność gospodarcza
 - Strefa intensyfikacji produkcji logistycznej (uproszczenie geometryczne)
- Rozwój innowacyjności i inwestycji infrastrukturalnych
 - Stacja tankowania wodoru - planowana (Katowice, Tychy, Świętochłowice)
 - Obszar ćwiczeń dla dronów