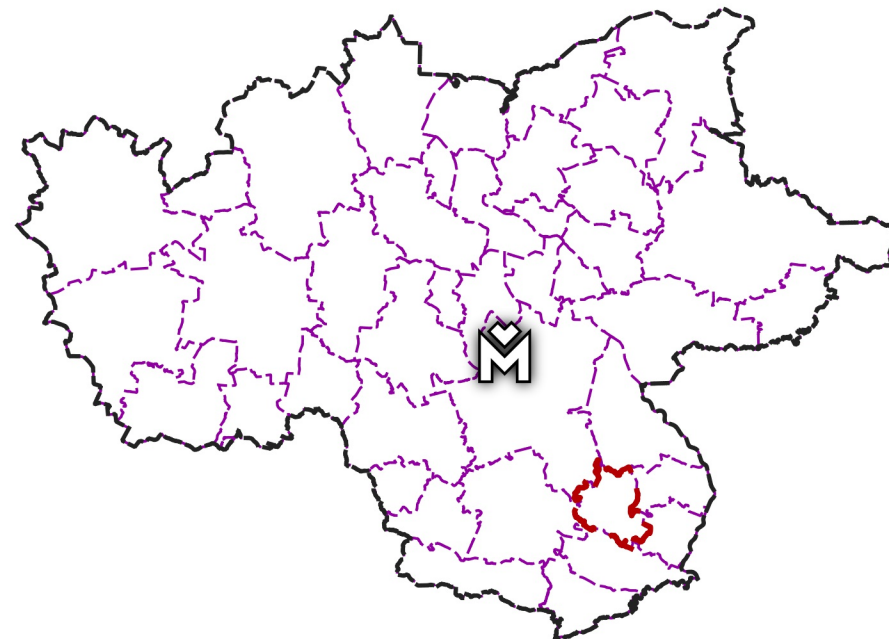


LĘDZINY



WIZJA GZM

Górn Śląsko-Zagłębiowska Metropolia to obszar atrakcyjny do życia, nauki, pracy i wypoczynku, dobrze zintegrowany, wykorzystujący synergię różnorodności, tradycji i dziedzictwa przemysłowego, rozwijający ofertę kulturalną i nowoczesną gospodarkę, podlegający transformacji w dążeniu do neutralności klimatycznej i odporności na kryzysy, o silnej pozycji wśród obszarów metropolitalnych.

Model graficzne przełożenie ustaleń strategicznych na wymiar przestrzenny:

- ma charakter schematyczny, uproszczony - prezentuje ustalenia na tle istniejącego zagospodarowania terenu (w formie symboli, nie określając konkretnych granic czy precyzyjnych lokalizacji)
- nie ma charakteru studium uikzp gminy;
- ilustruje obszary i procesy istotne dla rozwoju GZM: wymagające wzmocnienia lub interwencji oraz kluczowe powiązania funkcjonalne wewnętrzne i zewnętrzne GZM;
- przedstawia stan ustaleń na II kwartał 2022 r.; niektóre ustalenia mogą ulegać zmianom (zwłaszcza w zakresie: lokalizacji i przebiegów planowanych rozwiązań infrastrukturalnych i inwestycji, ich liczby i zakresu prac – z uwagi na ciągły proces ich projektowania); realizacja niektórych z ustaleń nie będzie wprost zależała od GZM.

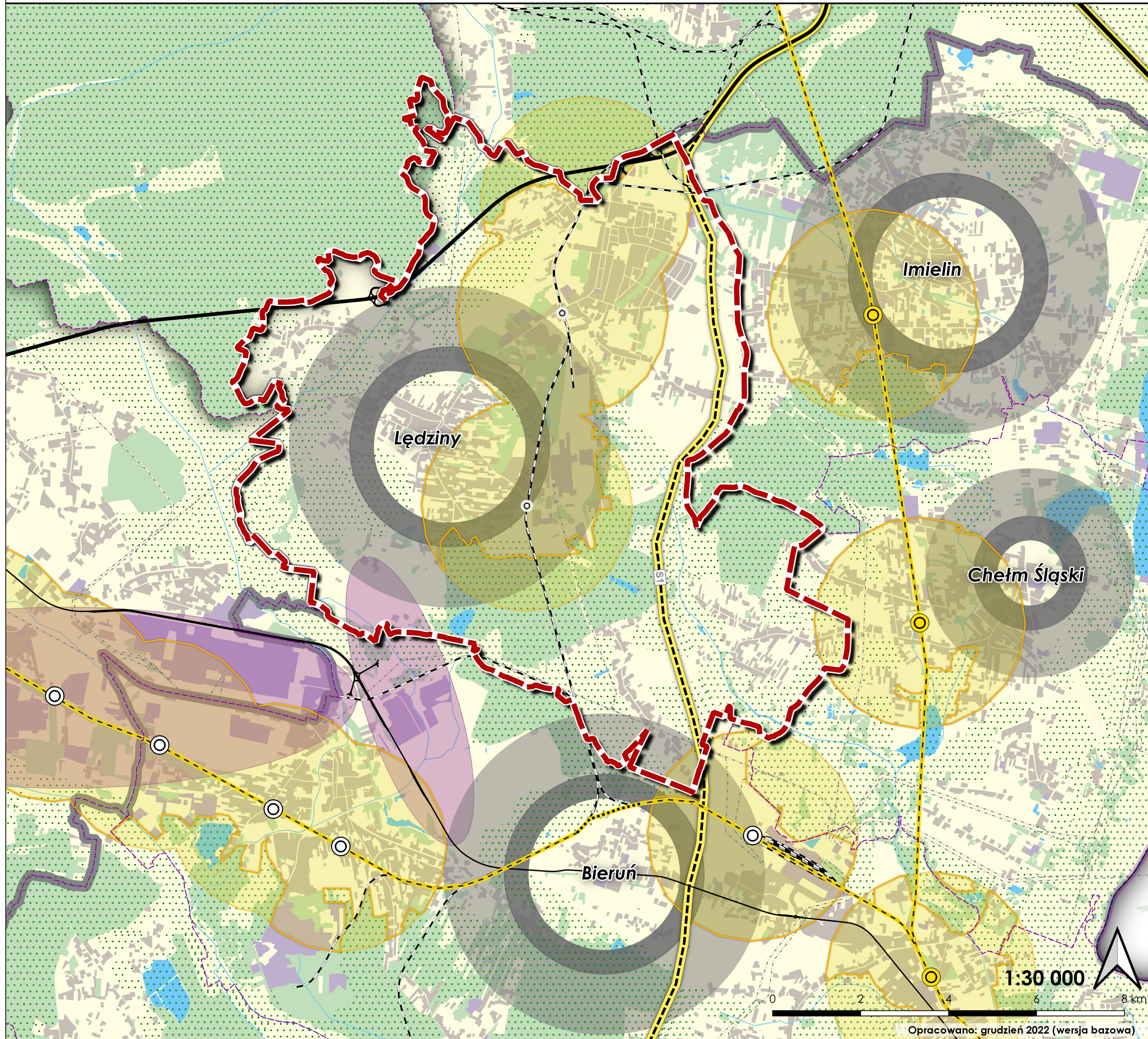
Kryteria przyjęte do wyznaczania ustaleń w zakresie kreowania i prowadzenia polityki przestrzennej GZM:

- **kryterium funkcjonalne:** ustalenia istotne dla całej GZM, o wymiarze metropolitalnym;
- **kryterium przestrzenne:** ustalenia strategiczne, które da się odzwierciedlić w przestrzeni (wg priorytetów);
- **kryterium czasowe:** ustalenia do realizacji z perspektywą do 2035 r.;
- **kryterium kompetencyjne:** ustalenia, na które GZM może wpływać (bezpośrednio lub pośrednio) lub ustalenia w kompetencji gmin i innych podmiotów, ale spełniające kryterium funkcjonalne.

Priorytety przedstawione w legendzie odpowiadają priorytetem stanowiącym ustalenia strategiczne

Model struktury funkcjonalno-przestrzennej Górn Śląsko-Zagłębiowskiej Metropolii

opracowany w ramach Strategii Rozwoju Górn Śląsko-Zagłębiowskiej Metropolii na lata 2022-2027 z perspektywą do 2035 r.



OZNACZENIA INFORMACYJNE:

- Granica Górn Śląsko-Zagłębiowskiej Metropolii (GZM)
- Granica administracyjna gminy
- Granica administracyjna województwa śląskiego
- Siedziba GZM
- Rzecz GZM
- Obszar intensywnie zurbanizowany, wielofunkcyjny z terenami zieleni i elementami gospodarczego obszaru funkcjonalnego (GOF)
- Obszar ekstensywnie zurbanizowany, wielofunkcyjny z dużym udziałem zabudowy jednorodzinnej, terenami zieleni i elementami gospodarczego obszaru funkcjonalnego (GOF) - wielkość symbolu adekwatna do rodzaju gminy: miejskiej, miejsko-wiejskiej, wiejskiej
- Teren zurbanizowany
- Teren produkcyjno-magazynowy
- Wody powierzchniowe (zbiornik, rzeka, potok)
- Teren przyrodniczy z przewagą lasów - przyrodniczy obszar funkcjonalny (POF)
- Teren o różnym przeznaczeniu z udziałem terenów rolnych - element POF i GOF
- Autostrada i droga ekspresowa - istniejąca
- Droga ekspresowa - planowana
- Droga krajowa (inna niż autostrada i droga ekspresowa) - istniejąca
- Drogaowa Trasa Średnicowa (DTS) - istniejąca
- Linia kolejowa - istniejąca
- Linia elektroenergetyczna - przesyłowa
- Istniejąca infrastruktura transportowa i logistyczna o znaczeniu ponadlokalnym i krajowym:**
 - Międzynarodowy Port Lotniczy Katowice im. Władysława Reymonta w Pyrzowicach
 - Lotnisko cywilne: Katowice (Muchowice) i Gliwice (Rynek)
 - Port Gliwice (rzeczny na Kanale Gliwickim)
 - Infrastruktura kolejowa: Euroterminal Śląskówek (węzeł kolejowy łączący kolej normalnotorową z szeroko torową) oraz węzeł kolejowy Tarnowskie Góry (jeden z największych w Europie)

PRIORYTET A - ADAPTACJA DO ZMIAN KLIMATU I ODPORNOŚĆ:

- Metropolitalny system przyrodniczy (MSP) - na bazie przyrodniczego obszaru funkcjonalnego (POF)
- Metropolitalny system przyrodniczy (MSP) - na bazie terenów rolnych (POF i GOF)

PRIORYTET B - MOBILNOŚĆ I DOSTĘPNOŚĆ:

- Linia kolei metropolitalnej - projektowana w ścisłej istniejącej (wg Walepnego Studium Wykonalności)
- Linia kolei metropolitalnej - projektowana
- Kierunek zewnętrznych powiązań kolejowych
- Przystanek kolei metropolitalnej - istniejący
- Przystanek kolei metropolitalnej - planowany
- Pozostałe przystanki kolejowe
- Metropolitalny pierścień drogowy (wraz z powiązaniami zewnętrznymi)
- Kierunek zewnętrznych powiązań drogowych
- Powiązanie drogowe o charakterze metropolitalnym (10 odcinków priorytetowych):
 1. Planowana DTS Katowice - Sosnowiec - DK 79
 2. Planowana DTS Katowice - Sosnowiec - DK 79
 3. Planowana DTS Katowice - Sosnowiec - DK 79
 4. Planowana DTS Katowice - Sosnowiec - DK 79
 5. Planowana DTS Katowice - Sosnowiec - DK 79
 6. Planowana DTS Katowice - Sosnowiec - DK 79
 7. Planowana DTS Katowice - Sosnowiec - DK 79
 8. Planowana DTS Katowice - Sosnowiec - DK 79
 9. Planowana DTS Katowice - Sosnowiec - DK 79
 10. Planowana DTS Katowice - Sosnowiec - DK 79
- Linia tramwajowa - istniejąca
- Linia tramwajowa - projektowana
- Droga rowerowa (Velostrada) - projektowana:
 1. projekt I: odcinek A: Katowice - Sosnowiec
 2. projekt I: odcinek B: Katowice - Czeladź/Będzin/Dąbrowa Górnicza
 3. projekt I: odcinek C: Sosnowiec - Czeladź/Będzin/Dąbrowa Górnicza
 4. projekt I: odcinek D: Katowice - Sosnowiec - Mysłowice
 5. projekt II: Piekary Śląskie - Bytom - Chorzów - Siemianowice Śląskie - Katowice
 6. projekt III: Tychy - Katowice
 7. projekt IV: Gliwice - Zabrze - Ruda Śląska - Świętochłowice - Chorzów-Katowice
 8. projekt V: Tarnowskie Góry - Bytom
- Łącznik dla Velostrady (na bazie istniejących tras rowerowych)

PRIORYTET C - PRZESTRZEN I SPÓJNOŚĆ SPOŁECZNA:

- Strefa dalszej intensywnej urbanizacji z dostępnością do 15 min pieszo/rowerem do usług publicznych (z możliwością racjonalnego dogęszczenia zabudowy zgodnie z zasadami zrównoważonego rozwoju, z uwzględnieniem terenów zieleni i zachowaniem dotychczasowych warunków zamieszkania) - oznaczenie pokrywające się z obszarem intensywnie zurbanizowanym w ramach GZM
- Strefa dalszej intensywnej urbanizacji z dostępnością powyżej 15 min pieszo/rowerem do usług publicznych (z możliwością dogęszczenia zabudowy zgodnie z zasadami zrównoważonego rozwoju - z preferencją w ramach istniejącej infrastruktury technicznej (drogowej) - otoczenie rdzenia GZM
- Strefa potencjalnej koncentracji zabudowy - w ramach dojazdu do 15 min pieszo/rowerem od przystanku kolejowego (otoczenie rdzenia GZM)
- Obszar dostępny do 15 min pieszo/rowerem od przystanku kolejowego (otoczenie rdzenia GZM) - uszczelnienie geometryczne

PRIORYTET D - METROPOLITANNOŚĆ I INNOWACYJNOŚĆ:

- Ośrodki węzłowe - wg analiz w ramach prac nad obszarami funkcjonalnymi (Zeszyt nr 3):**
 - Ośrodek węzłowy - krystalizujący 6 miejskich obszarów funkcjonalnych
 - Ośrodek węzłowy - potencjalny
- Ośrodki o największej sile metropolitalności - wg analiz w ramach prac nad obszarami funkcjonalnymi (Zeszyt nr 3):**
 - Władcy ośrodek metropolitalny: o największej koncentracji usług metropolitalnych (wysokie różnicowności), stolica województwa śląskiego i siedziba GZM
 - Ważny ośrodek metropolitalny: o dużej koncentracji usług metropolitalnych, w tym silny ośrodek naukowy, naukowo-badawczy i medyczny
 - Rozwijający ośrodek metropolitalny: o koncentracji funkcji metropolitalnych, w tym ośrodek naukowy i silny ośrodek medyczny
- Funkcje metropolitalne dominujące - wg analiz w ramach prac nad Diagnostą stanu GZM (Zeszyt nr 2):**
 - Ośrodek naukowy władcy - z największą koncentracją uczelni publicznych lub ich wydziałów
 - Ośrodek naukowy - z występowaniem uczelni publicznych lub ich wydziałów
 - Ośrodek medyczny - z największą koncentracją usług medycznych, w tym w powiązaniu z ośrodkami akademickimi
- Funkcje ponadlokalne dominujące - wg analiz w ramach prac nad Diagnostą stanu GZM (Zeszyt nr 2):**
 - Ośrodek turystyki przemysłowej
 - Obiekt o szczególnym znaczeniu dla dziedzictwa przemysłowego - UNESCO lub Europejski Szlak Dziedzictwa Przemysłowego
 - Spodek i Strefa Kultury (NOSP, MCK, Muzeum Śląskie)
 - Opera Śląska
 - Park Śląski (jeden z największych w Europie)
 - Centrum rekreacji wodnej i sportów wodnych

Aktywność gospodarcza

- Strefa intensyfikacji produkcji i logistyki (uproszczenie geometryczne)
- Stacja tankowania wodoru - planowana (Katowice, Tychy, Świętochłowice)
- Obszar ćwiczeń dla dronów

Opracowano: grudzień 2022 (wersja bazowa)