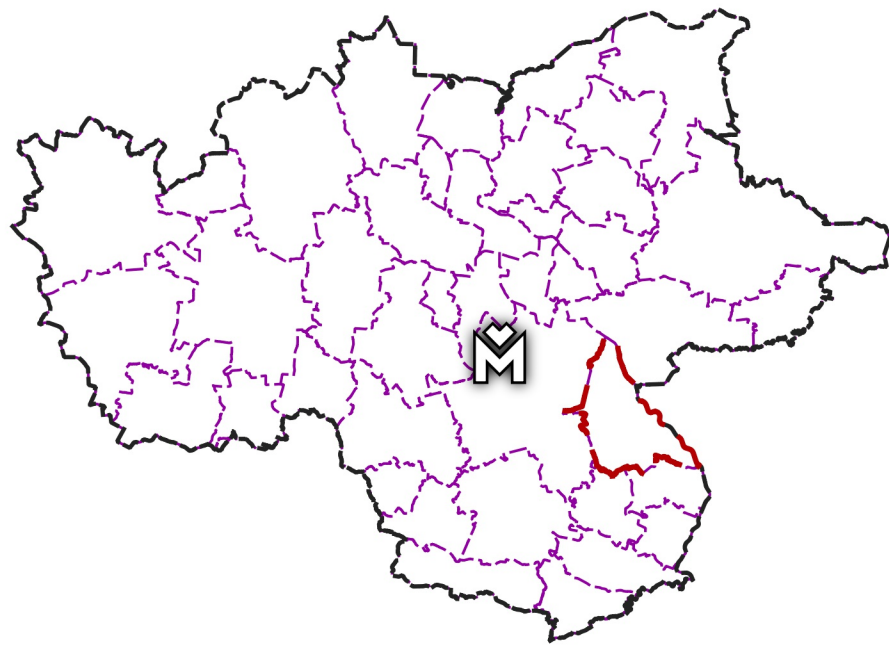


# MYSŁOWICE



## WIZJA GZM

Górn Śląsko-Zagłębiowska Metropolia to obszar atrakcyjny do życia, nauki, pracy i wypoczynku, dobrze zintegrowany, wykorzystujący synergię różnorodności, tradycji i dziedzictwa przemysłowego, rozwijający ofertę kulturalną i nowoczesną gospodarkę, podlegający transformacji w dążeniu do neutralności klimatycznej i odporności na kryzysy, o silnej pozycji wśród obszarów metropolitalnych.

## Model graficzne przełożenie ustaleń strategicznych na wymiar przestrzenny:

- ma charakter schematyczny, uproszczony - prezentuje ustalenia na tle istniejącego zagospodarowania terenu (w formie symboli, nie określając konkretnych granic czy precyzyjnych lokalizacji)
- nie ma charakteru studium uikzp gminy;
- ilustruje obszary i procesy istotne dla rozwoju GZM: wymagające wzmocnienia lub interwencji oraz kluczowe powiązania funkcjonalne wewnętrzne i zewnętrzne GZM;
- przedstawia stan ustaleń na II kwartał 2022 r.; niektóre ustalenia mogą ulegać zmianom (zwłaszcza w zakresie: lokalizacji i przebiegów planowanych rozwiązań infrastrukturalnych i inwestycji, ich liczby i zakresu prac – z uwagi na ciągły proces ich projektowania); realizacja niektórych z ustaleń nie będzie wprost zależała od GZM.

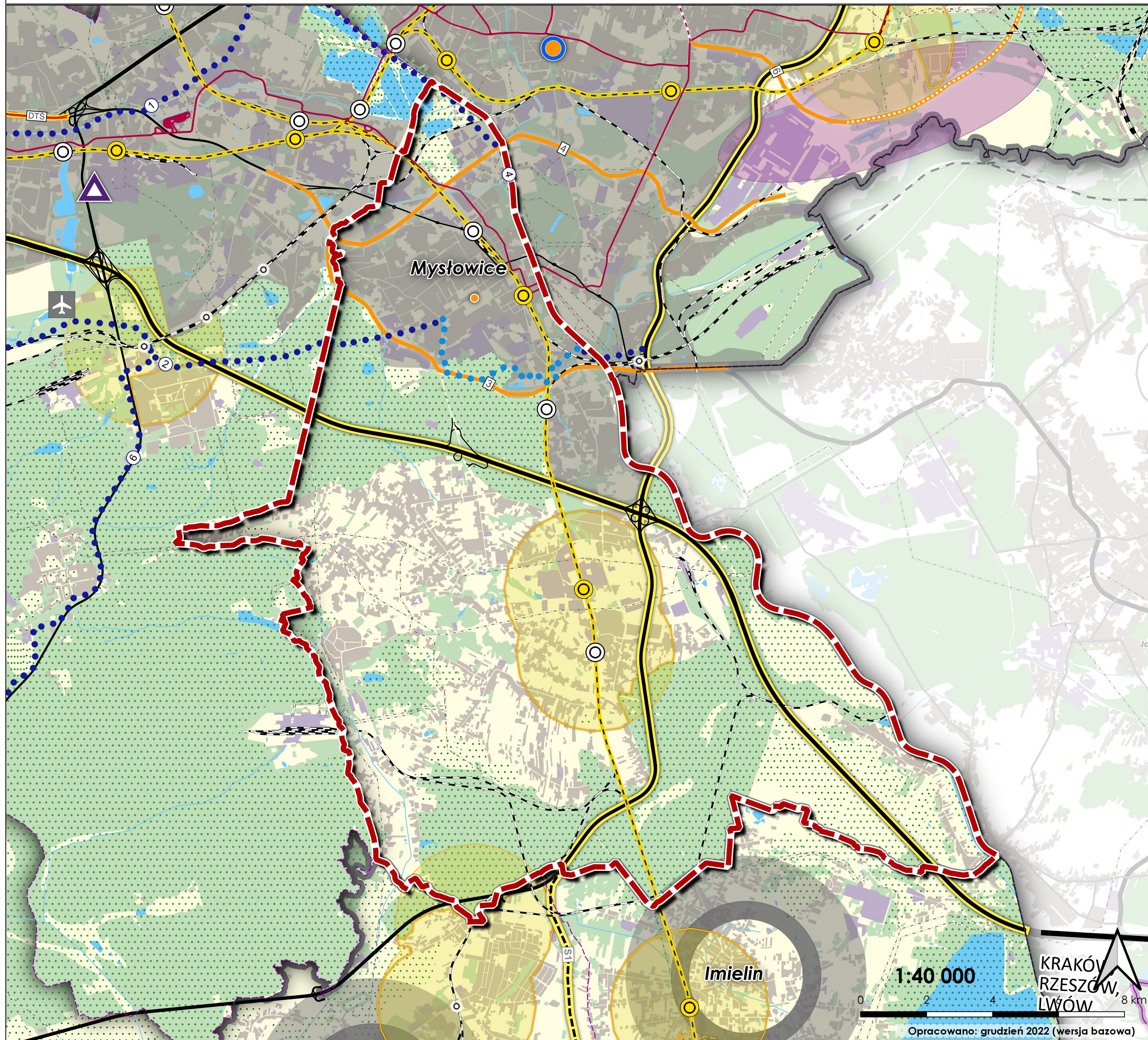
## Kryteria przyjęte do wyznaczania ustaleń w zakresie kreowania i prowadzenia polityki przestrzennej GZM:

- **kryterium funkcjonalne:** ustalenia istotne dla całej GZM, o wymiarze metropolitalnym;
- **kryterium przestrzenne:** ustalenia strategiczne, które da się odzwierciedlić w przestrzeni (wg priorytetów);
- **kryterium czasowe:** ustalenia do realizacji z perspektywą do 2035 r.;
- **kryterium kompetencyjne:** ustalenia, na które GZM może wpływać (bezpośrednio lub pośrednio) lub ustalenia w kompetencji gmin i innych podmiotów, ale spełniające kryterium funkcjonalne.

Priorytety przedstawione w legendzie odpowiadają priorytetom stanowiącym ustalenia strategiczne

# Model struktury funkcjonalno-przestrzennej Górn Śląsko-Zagłębiowskiej Metropolii

opracowany w ramach Strategii Rozwoju Górn Śląsko-Zagłębiowskiej Metropolii na lata 2022-2027 z perspektywą do 2035 r.



**OZNACZENIA INFORMACYJNE:**

- Granica Górn Śląsko-Zagłębiowskiej Metropolii (GZM)
- Granica administracyjna gminy
- Granica administracyjna województwa śląskiego
- Siedziba GZM
- Rzecz GZM
- Obszar intensywnie zurbanizowany, wielofunkcyjny z terenami zieleni i elementami gospodarczego obszaru funkcjonalnego (GOF)
- Obszar ekstensywnie zurbanizowany, wielofunkcyjny z dużym udziałem zabudowy jednorodzinnej, terenami zieleni i elementami gospodarczego obszaru funkcjonalnego (GOF) - wielkość symbolu adekwatna do rodzaju gminy: miejskiej, miejsko-wiejskiej, wiejskiej
- Teren zurbanizowany
- Teren produkcyjno-magazynowy
- Wody powierzchniowe (zbiornik, rzeka, potok)
- Teren przyrodniczy z przewagą lasów - przyrodniczy obszar funkcjonalny (POF)
- Teren o różnym przeznaczeniu z udziałem terenów rolnych - element POF i GOF
- Autostrada i droga ekspresowa - istniejąca
- Droga ekspresowa - planowana
- Droga krajowa (inna niż autostrada i droga ekspresowa) - istniejąca
- Drogowa Trasa Średnicowa (DTS) - istniejąca
- Linia kolejowa - istniejąca
- Linia elektroenergetyczna - przesyłowa
- Istniejąca infrastruktura transportowa i logistyczna o znaczeniu ponadlokalnym i krajowym:**
  - Międzynarodowy Port Lotniczy Katowice im. Wojciecha Karłowicza w Pyrzowicach
  - Lotnisko cywilne: Katowice (Muchowice) i Gliwice (Rynek)
  - Port Gliwice (rzeczny na Kanale Gliwickim)
  - Infrastruktura kolejowa Euroterminal Śląskówek (węzeł kolejowy łączący kolej normalnotorową z szeroko torową) oraz węzeł kolejowy Tarnowskie Góry (jeden z największych w Europie)

**PRIORYTET A - ADAPTACJA DO ZMIAN KLIMATU I ODPORNÓŚĆ:**

- Metropolitalny system przyrodniczy (MSP) - na bazie przyrodniczego obszaru funkcjonalnego (POF)
- Metropolitalny system przyrodniczy (MSP) - na bazie terenów rolnych (POF i GOF)

**PRIORYTET B - MOBILNOŚĆ I DOSTĘPNOŚĆ:**

- Linia kolei metropolitalnej - projektowana w śladzie istniejącej (wg Walepnego Studium Wykonalności kolei metropolitalnej na terenie Górn Śląsko-Zagłębiowskiej Metropolii)
- Linia kolei metropolitalnej - projektowana
- Kierunek zewnętrznych powiązań kolejowych
- Przystanek kolei metropolitalnej - istniejący
- Przystanek kolei metropolitalnej - planowany
- Pozostałe przystanki kolejowe
- Metropolitalny pierścień drogowy (wraz z powiązaniami zewnętrznymi)
- Kierunek zewnętrznych powiązań drogowych
- Powiązanie drogowe o charakterze metropolitalnym (10 odcinków priorytetowych):
  1. Projektowane przebieżenie DK 79;
  2. Planowana DTS Północ;
  3. Planowana DTS Południe (odc. do Jaworzna);
  4. Planowana DTS Wschód (odc. do Sosnowca);
  5. Połączenie planowanych inwestycji drogowych na obszarze strefy śródmiejskiej Katowic;
  6. Projektowane połączenie S1 - Euroterminal - DK 94;
  7. Projektowana trasa N5 (południe-północ);
  8. Planowane przedłużenie DK 79;
  9. Projektowana BeCielik - Bytomskia Centralna Trasa Północ-Południe;
  10. Połączenie trasy N5 z BeCielik z wykorzystaniem dawnego torowiska kolejowego.
- Projektowane połączenie S1 - Euroterminal - DK94 (dalszy przebieg drogi o charakterze metropolitalnym)
- Linia tramwajowa - istniejąca
- Linia tramwajowa - projektowana
- Droga rowerowa (Velostrada) - projektowana:
  1. projekt I odcinek A: Katowice - Sosnowiec;
  2. projekt I odcinek B: Katowice - Czeladź/Bezdów-Giszowice - Mysłówice;
  3. projekt I odcinek C: Sosnowiec - Czeladź/Bezdów/Dąbrowa Górnicza;
  4. projekt I odcinek D: Katowice - Sosnowiec - Mysłówice;
  5. projekt II: Piekary Śląskie - Bytom - Chorzów - Siemianowice Śląskie - Katowice;
  6. projekt III: Tychy - Katowice;
  7. projekt IV: Gliwice - Zabrze-Ruda Śląska-Swiętochłowice-Chorzów-Katowice;
  8. projekt V: Tarnowskie Góry - Bytom.
- Łącznik dla Velostrady (na bazie istniejących tras rowerowych)

**PRIORYTET C - PRZESTRZEŃ I SPÓJNOŚĆ SPOŁECZNA:**

- Strefa dalszej intensywnej urbanizacji z dostępnością do 15 min. pieszo/rowerem do usług publicznych (z możliwością racjonalnego dogoszczania zabudowy zgodnie z zasadami zrównoważonego rozwoju, z uwzględnieniem terenów zieleni i zachowaniem dotychczasowych warunków zamieszkania) - oznaczenie pokrywające się z obszarem intensywnie zurbanizowanym w rdzeniu GZM
- Strefa dalszej ekstensywnej urbanizacji z dostępnością powyżej 15 min. pieszo/rowerem do usług publicznych (z możliwością dogoszczania zabudowy zgodnie z zasadami zrównoważonego rozwoju - z preferencją w ramach istniejącej infrastruktury technicznej drogowej) - otoczenie rdzenia GZM
- Strefa potencjalnej koncentracji zabudowy - w ramach dojazdu do 15 min. pieszo/rowerem od przystanku kolejowego (otoczenie rdzenia GZM)
- Obszar dostępną do 15 min. pieszo/rowerem od przystanku kolejowego (otoczenie rdzenia GZM) - uszczelnienie geometryczne

**PRIORYTET D - METROPOLITANNOŚĆ I INNOWACYJNOŚĆ:**

- Ośrodki węzłowe - wg analiz w ramach prac nad obszarami funkcjonalnymi (Zeszyt nr 3):**
  - Ośrodek węzłowy - krystalizujący 6 miejskich obszarów funkcjonalnych
  - Ośrodek węzłowy - potencjalny
- Ośrodki o największej sile metropolitalności - wg analiz w ramach prac nad obszarami funkcjonalnymi (Zeszyt nr 3):**
  - Wodzący ośrodek metropolitalny: o największej koncentracji usług metropolitalnych (wysokie różnicowanie), stolica województwa śląskiego i siedziba GZM
  - Ważny ośrodek metropolitalny: o dużej koncentracji usług metropolitalnych, w tym silny ośrodek naukowy, naukowo-badawczy i medyczny
  - Rozwijający ośrodek metropolitalny: o koncentracji funkcji metropolitalnych, w tym ośrodek naukowy i silny ośrodek medyczny
- Funkcje metropolitalne dominujące - wg analiz w ramach prac nad Diagnostą stanu GZM (Zeszyt nr 2):**
  - Ośrodek naukowy wodzący - z najwyższą koncentracją uczelni publicznych lub ich wydziałów
  - Ośrodek naukowy - z występowaniem uczelni publicznych lub ich wydziałów
  - Ośrodek medyczny - z najwyższą koncentracją usług medycznych, w tym w powiązaniu z ośrodkami akademickimi
- Funkcje ponadlokalne dominujące - wg analiz w ramach prac nad Diagnostą stanu GZM (Zeszyt nr 2):**
  - Ośrodek turystyki przemysłowej
  - Obiekt o szczególnym znaczeniu dla dziedzictwa przemysłowego - UNESCO lub Europejski Szlak Dziedzictwa Przemysłowego
  - Spodek i Strefa Kultury (NOSP, MCK, Muzeum Śląskie)
  - Opera Śląska
  - Park Śląski (jeden z największych w Europie)
  - Centrum rekreacji wodnej i sportów wodnych

**Aktywność gospodarcza**

- Strefa intensyfikacji produkcji i logistyki (uproszczenie geometryczne)

**Rozwój innowacyjności i inwestycji infrastrukturalnych**

- Stacja tankowania wodoru - planowana (Katowice, Tychy, Świętochłowice)
- Obszar ćwiczeń dla dronów

**1:40 000**

**KRAKÓW, RZESZÓW, LWÓW** 8 km

Opracowano: grudzień 2022 (wersja bazowa)