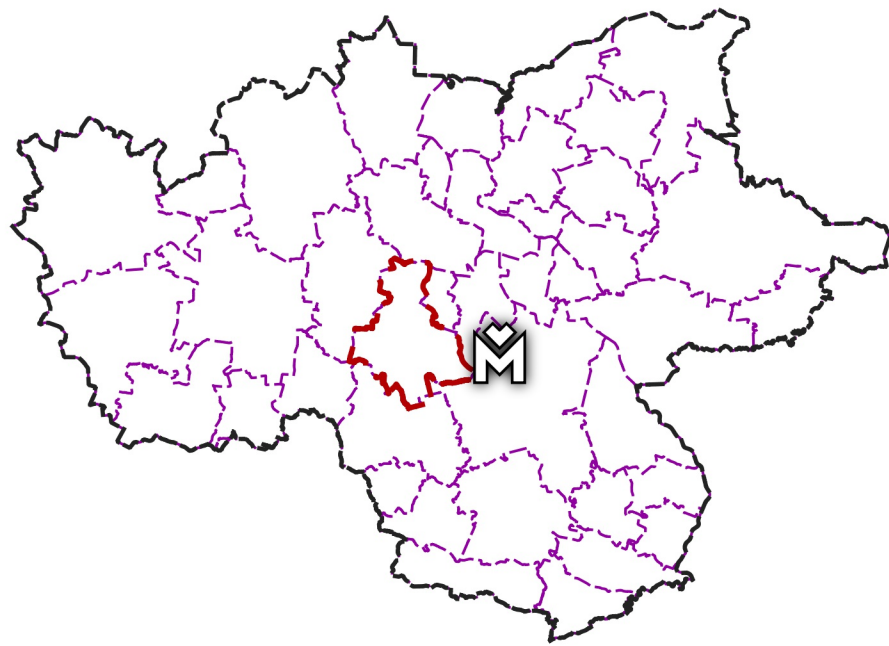


RUDA ŚLĄSKA



WIZJA GZM

Górn Śląsko-Zagłębiowska Metropolia to obszar atrakcyjny do życia, nauki, pracy i wypoczynku, dobrze zintegrowany, wykorzystujący synergię różnorodności, tradycji i dziedzictwa przemysłowego, rozwijający ofertę kulturalną i nowoczesną gospodarkę, podlegający transformacji w dążeniu do neutralności klimatycznej i odporności na kryzysy, o silnej pozycji wśród obszarów metropolitalnych.

Model ma graficzne przełożenie ustaleń strategicznych na wymiar przestrzenny:

- ma charakter schematyczny, uproszczony - prezentuje ustalenia na tle istniejącego zagospodarowania terenu (w formie symboli, nie określając konkretnych granic czy precyzyjnych lokalizacji) - nie ma charakteru studium uikzp gminy;
- ilustruje obszary i procesy istotne dla rozwoju GZM: wymagające wzmocnienia lub interwencji oraz kluczowe powiązania funkcjonalne wewnętrzne i zewnętrzne GZM;
- przedstawia stan ustaleń na II kwartał 2022 r.; niektóre ustalenia mogą ulegać zmianom (zwłaszcza w zakresie: lokalizacji i przebiegów planowanych rozwiązań infrastrukturalnych i inwestycji, ich liczby i zakresu prac - z uwagi na ciągły proces ich projektowania); realizacja niektórych z ustaleń nie będzie wprost zależała od GZM.

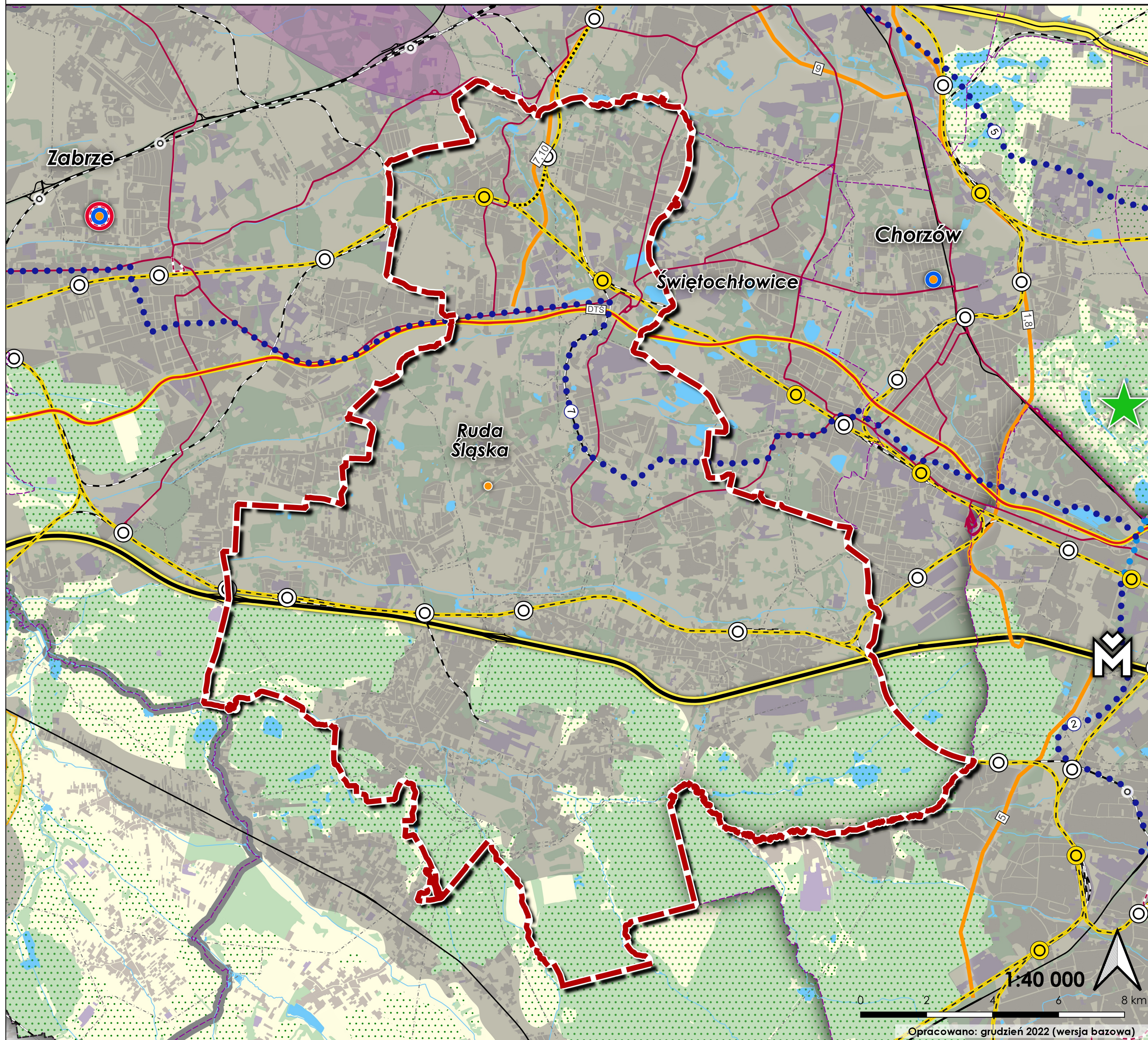
Kryteria przyjęte do wyznaczania ustaleń w zakresie kreowania i prowadzenia polityki przestrzennej GZM:

- **kryterium funkcjonalne:** ustalenia istotne dla całej GZM, o wymiarze metropolitalnym;
- **kryterium przestrzenne:** ustalenia strategiczne, które da się odzwierciedlić w przestrzeni (wg priorytetów);
- **kryterium czasowe:** ustalenia do realizacji z perspektywą do 2035 r.;
- **kryterium kompetencyjne:** ustalenia, na które GZM może wpływać (bezpośrednio lub pośrednio) lub ustalenia w kompetencji gmin i innych podmiotów, ale spełniające kryterium funkcjonalne.

Priorytety przedstawione w legendzie odpowiadają priorytetem stanowiącym ustalenia strategiczne

Model struktury funkcjonalno-przestrzennej Górn Śląsko-Zagłębiowskiej Metropolii

opracowany w ramach Strategii Rozwoju Górn Śląsko-Zagłębiowskiej Metropolii na lata 2022-2027 z perspektywą do 2035 r.



OZNACZENIA INFORMACYJNE:

- Granica Górn Śląsko-Zagłębiowskiej Metropolii (GZM)
- Granica administracyjna gminy
- Granica administracyjna województwa śląskiego
- Siedziba GZM
- Rzecz GZM
- Obszar intensywnie zurbanizowany, wielofunkcyjny z terenami zieleni i elementami gospodarczego obszaru funkcjonalnego (GOF)
- Obszar ekstenywnie zurbanizowany, wielofunkcyjny z dużym udziałem zabudowy jednorodzinnej, terenami zieleni i elementami gospodarczego obszaru funkcjonalnego (GOF) - wielkość symbolu adekwatna do rodzaju gminy: miejskiej, miejsko-wiejskiej, wiejskiej
- Teren zurbanizowany
- Teren produkcyjno-magazynowy
- Wody powierzchniowe (zbiornik, rzeka, potok)
- Teren przyrodniczy z przewagą lasów - przyrodniczy obszar funkcjonalny (POF)
- Teren o różnym przeznaczeniu z udziałem terenów rolnych - element POF i GOF
- Autostrada i droga ekspresowa - istniejąca
- Droga ekspresowa - planowana
- Droga krajowa (inna niż autostrada i droga ekspresowa) - istniejąca
- Drogowa Trasa Średnicowa (DTS) - istniejąca
- Linia kolejowa - istniejąca
- Linia elektroenergetyczna - przesyłowa
- Istniejąca infrastruktura transportowa i logistyczna o znaczeniu ponadlokalnym i krajowym:
 - Międzynarodowy Port Lotniczy Katowice im. Wojciecha Karłowicza w Pyrzowicach
 - Lotnisko cywilne: Katowice (Muchowice) i Gliwice (Bytom)
 - Port Gliwice (rzeczny na Kanale Gliwickim)
 - Infrastruktura kolejowa: Euroterminal Śląskowski (węzeł kolejowy łączący koleje normalnotorową z szerokotorową) oraz węzeł kolejowy Tarnowskie Góry (jeden z największych w Europie)
- PRIORYTET A - ADAPTACJA DO ZMIAN KLIMATU I ODPORNOŚĆ:**
 - Metropolitalny system przyrodniczy (MSP) - na bazie przyrodniczego obszaru funkcjonalnego (POF)
 - Metropolitalny system przyrodniczy (MSP) - na bazie terenów rolnych (POF i GOF)
- PRIORYTET B - MOBILNOŚĆ I DOSTĘPNOŚĆ:**
 - Linia kolej metropolitalnej - projektowana w śladzie istniejącej (wg Wstępnego Studium Wykonalności kolej metropolitalnej na terenie Górn Śląsko-Zagłębiowskiej Metropolii)
 - Linia kolej metropolitalnej - projektowana
 - Kierunek zewnętrznych powiązań kolejowych
 - Przystanek kolej metropolitalnej - istniejący
 - Przystanek kolej metropolitalnej - planowany
 - Pozostałe przystanki kolejowe
 - Metropolitalny pierścień drogowy (wraz z powiązaniami zewnętrznymi)
 - Kierunek zewnętrznych powiązań drogowych
 - Powiązanie drogowo o charakterze metropolitalnym (10 odcinków priorytetowych):
 - Planowana DTS Północ
 - Planowana DTS Północ
 - Planowana DTS Zachód (odc. do Jaworzna)
 - Planowana DTS Zachód (odc. do Sosnowca)
 - Powiązanie planowanych inwestycji drogowych na obszarze strefy śródmiejskiej Katowic
 - Planowane połączenie S1 - Euroterminal - DK 94
 - Planowane połączenie S1 - Euroterminal - DK 94
 - Planowane połączenie S1 - Euroterminal - DK 94
 - Planowane połączenie S1 - Euroterminal - DK 94
 - Planowane połączenie S1 - Euroterminal - DK 94
 - Planowane połączenie S1 - Euroterminal - DK 94
 - Planowane połączenie S1 - Euroterminal - DK 94
 - Planowane połączenie S1 - Euroterminal - DK 94 (dalszy przebieg drogi o charakterze metropolitalnym)
 - Linia tramwajowa - istniejąca
 - Linia tramwajowa - projektowana
 - Droga rowerowa (Velostrada) - projektowana:
 - projekt I: odcinek A: Katowice - Sosnowiec
 - projekt I: odcinek B: Katowice - Zabrze - Bytom - Gliwice
 - projekt I: odcinek C: Sosnowiec - Czeladź/Bezdów-Giszowice - Mysłowice
 - projekt II: odcinek D: Katowice - Sosnowiec - Mysłowice
 - projekt III: Piekary Śląskie - Bytom - Chorzów - Świerkocice Śląskie - Katowice
 - projekt III: Tychy - Katowice
 - projekt IV: Gliwice-Zabrze-Ruda Śląska-Swiętochłowice-Chorzów-Katowice
 - projekt V: Tarnowskie Góry - Bytom
 - Łącznik dla Velostrady (na bazie istniejących tras rowerowych)
- PRIORYTET C - PRZESTRZEŃ I SPÓJNOŚĆ SPOŁECZNA:**
 - Strefa dalszej intensywnej urbanizacji z dostępnością do 15 min. pieszo/rowerem do usług publicznych (z możliwością racjonalnego dogęszczenia zabudowy zgodnie z zasadami zrównowoczonego rozwoju, z uwzględnieniem terenów zieleni i zachowaniem dobrych warunków zamieszkania) - oznaczenie pokrywające się z obszarem intensywnie zurbanizowanym w rzeniu GZM
 - Strefa dalszej ekstenywnie urbanizacji z dostępnością powyżej 15 min. pieszo/rowerem do usług publicznych (z możliwością dogęszczenia zabudowy zgodnie z zasadami zrównowoczonego rozwoju - z preferencją w ramach istniejącej infrastruktury technicznej drogowej - otoczenie rdzenia GZM)
 - Strefa potencjalnej koncentracji zabudowy - w ramach dojazdu do 15 min. pieszo/rowerem od przystanku kolejowego (otoczenie rdzenia GZM)
 - Obszar dostępny do 15 min. pieszo/rowerem od przystanku kolejowego (otoczenie rdzenia GZM) - uziarczenie geometryczne
- PRIORYTET D - METROPOLITANNOŚĆ I INNOWACYJNOŚĆ:**
 - Osrodek węzłowy - wg analiz w ramach prac nad obszarami funkcjonalnymi (Zeszyt nr 3):
 - Osrodek węzłowy - krystalizujący 6 miejskich obszarów funkcjonalnych
 - Osrodek węzłowy - potencjalny
 - Osrodek o największej sile metropolitalności - wg analiz w ramach prac nad obszarami funkcjonalnymi (Zeszyt nr 3):
 - Władcy osrodek metropolitalny: o najwyższej koncentracji usług metropolitalnych (wysokie różnicowności), stolica województwa śląskiego i siedziba GZM
 - Ważny osrodek metropolitalny: o dużej koncentracji usług metropolitalnych, w tym silny osrodek naukowy, naukowo-badawczy i medyczny
 - Rozwijający osrodek metropolitalny: o koncentracji funkcji metropolitalnych, w tym osrodek naukowy i silny osrodek medyczny
 - Funkcje metropolitalne dominujące - wg analiz w ramach prac nad Diagnostą stanu GZM (Zeszyt nr 2):
 - Osrodek naukowy władcy - z największą koncentracją uczelni publicznych lub ich wydziałów
 - Osrodek naukowy - z występowaniem uczelni publicznych lub ich wydziałów
 - Osrodek medyczny - z największą koncentracją usług medycznych, w tym w powiązaniu z ośrodkami oświatowymi
 - Funkcje ponadlokalne dominujące - wg analiz w ramach prac nad Diagnostą stanu GZM (Zeszyt nr 2):
 - Osrodek turystyki przemysłowej
 - Strefa Kultury (NOSP, MCK, Muzeum Śląskie)
 - Park Śląski (jeden z największych w Europie)
 - Osrodek o szczególnym znaczeniu dla dziedzictwa przemysłowego - UNESCO lub Europejski Szlak Dziedzictwa Przemysłowego
 - Opera Śląska
 - Centrum rekreacji wodnej i sportów wodnych
 - Aktywność gospodarcza
 - Strefa intensyfikacji produkcji logistyki (uproszczenie geometryczne)
 - Rozwój innowacyjności i inwestycji infrastrukturalnych
 - Stacja tankowania wodoru - planowana (Katowice, Tychy, Świętochłowice)
 - Obszar ćwiczeń dla dronów

Opracowano: grudzień 2022 (wersja bazowa)