

SOSNOWIEC



WIZJA GZM

Górnśląsko-Zagłębiowska Metropolia to obszar atrakcyjny do życia, nauki, pracy i wypoczynku, dobrze zintegrowany, wykorzystujący synergię różnorodności, tradycji i dziedzictwa przemysłowego, rozwijający ofertę kulturalną i nowoczesną gospodarkę, podlegający transformacji w dążeniu do neutralności klimatycznej i odporności na kryzysy, o silnej pozycji wśród obszarów metropolitalnych.

Model to graficzne przełożenie ustaleń strategicznych na wymiar przestrzenny:

- ma charakter schematyczny, uproszczony - prezentuje ustalenia na tle istniejącego zagospodarowania terenu (w formie symboli, nie określając konkretnych granic czy precyzyjnych lokalizacji) - nie ma charakteru studium uikzp gminy;
- ilustruje obszary i procesy istotne dla rozwoju GZM: wymagające wzmocnienia lub interwencji oraz kluczowe powiązania funkcjonalne wewnętrzne i zewnętrzne GZM;
- przedstawia stan ustaleń na II kwartał 2022 r.; niektóre ustalenia mogą ulegać zmianom (zwłaszcza w zakresie: lokalizacji i przebiegów planowanych rozwiązań infrastrukturalnych i inwestycji, ich liczby i zakresu prac - z uwagi na ciągły proces ich projektowania); realizacja niektórych z ustaleń nie będzie wprost zależała od GZM.

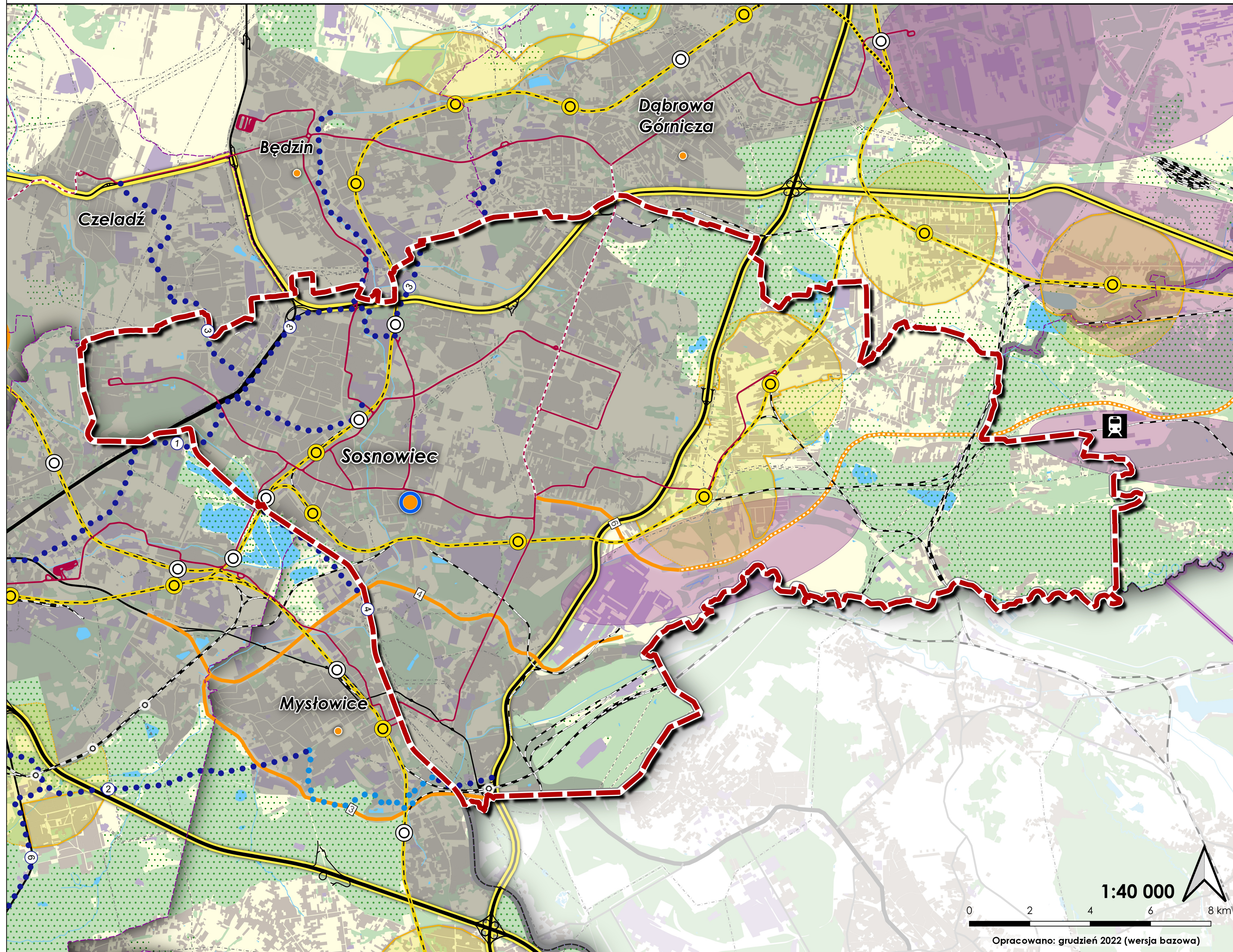
Kryteria przyjęte do wyznaczania ustaleń w zakresie kreowania i powadzenia polityki przestrzennej GZM:

- kryterium funkcjonalne:** ustalenia istotne dla całej GZM, o wymiarze metropolitalnym;
- kryterium przestrzenne:** ustalenia strategiczne, które da się odzwierciedlić w przestrzeni (wg priorytetów);
- kryterium czasowe:** ustalenia do realizacji z perspektywą do 2035 r.;
- kryterium kompetencyjne:** ustalenia, na które GZM może wpływać (bezpośrednio lub pośrednio) lub ustalenia w kompetencji gmin i innych podmiotów, ale spełniające kryterium funkcjonalne.

Priorytety przedstawione w legendzie odpowiadają priorytetom stanowiącym ustalenia strategiczne

Model struktury funkcjonalno-przestrzennej Górnśląsko-Zagłębiowskiej Metropolii

opracowany w ramach Strategii Rozwoju Górnśląsko-Zagłębiowskiej Metropolii na lata 2022-2027 z perspektywą do 2035 r.



OZNACZENIA INFORMACYJNE

- Granica Górnśląsko-Zagłębiowskiej Metropolii (GZM)
- Granica administracyjna gminy
- Granica administracyjna województwa śląskiego
- Siedziba GZM
- Rdzeń GZM
- Obszar intensywnie zurbanizowany, wielofunkcyjny z terenami zieleni i elementami gospodarczego obszaru funkcjonalnego (GOF)
- Obszar ekstensywnie zurbanizowany, wielofunkcyjny z dużym udziałem zabudowy jednorodzinnej, terenami zieleni i elementami gospodarczego obszaru funkcjonalnego (GOF) - wielkość symbolu adekwatna do rodzaju gminy: miejskiej, miejsko-wiejskiej, wiejskiej
- Teren zurbanizowany
- Teren produkcyjno-magazynowy
- Wody powierzchniowe (zbiorniki, rzeka, poleć)
- Teren przyrodniczy z przewagą łąk - przyrodniczy obszar funkcjonalny (POF)
- Teren o różnym przeznaczeniu z udziałem terenów rolnych - element POF i GOF
- Autostrada i droga ekspresowa - istniejąca
- Droga ekspresowa - planowana
- Droga krajowa (inna niż autostrada i droga ekspresowa) - istniejąca
- Drogowa Trasa Średnicowa (DTS) - istniejąca
- Linia kolejowa - istniejąca
- Linia elektroenergetyczna - przesyłowa
- Istniejąca infrastruktura transportowa i logistyczna o znaczeniu ponadlokalnym i krajowym:
 - Międzynarodowy Port Lotniczy Katowice im. Wojciecha Karłowicza w Pyzowicach
 - Lotnisko cywilne: Katowice (Muchowice) i Gliwice (Bytom)
 - Port Gliwice (zeczny na Kanale Gliwickim)
 - Infrastruktura kolejowa: Euroterminal Słowik (węzeł kolejowy łączący koleje normalnotorową z szerokotorową) oraz węzeł kolejowy Tarnowskie Góry (jedną z największych w Europie)

PRIORYTET A - ADAPTACJA DO ZMIAN KLIMATU I ODPORNOŚĆ:

- Metropolitalny system przyrodniczy (M&P) - na bazie przyrodniczego obszaru funkcjonalnego (POF)
- Metropolitalny system przyrodniczy (M&P) - na bazie terenów rolnych (POF i GOF)

PRIORYTET B - MOBILNOŚĆ I DOSTĘPNOŚĆ:

- Linia kolei metropolitalnej - projektowana w składzie istniejącym (wg Wspólnego Studium Wykonawczości kolei metropolitalnej na terenie Górnśląsko-Zagłębiowskiej Metropolii)
- Linia kolei metropolitalnej - projektowana
- Kierunek zewnętrznych powiązań kolejowych
- Przystanek kolei metropolitalnej - istniejący
- Przystanek kolei metropolitalnej - planowany
- Pozostałe przystanki kolejowe
- Metropolitalny pierścień drogowy (wraz z powiązaniami zewnętrznymi)
- Kierunek zewnętrznych powiązań drogowych
- Planowane przebiegi dróg:
 - Planowana DTS Północ
 - Planowana DTS Środek
 - Planowana DTS Wschód (odc. do Jaworzna)
 - Planowana DTS Wschód (odc. do Sosnowic)
 - Planowanie planowanych inwestycji drogowych na obszarze strefy śródmiejskiej Katowic:
 - Planowanie przebiegu S1 - Euroterminal - DK 94
 - Planowanie przebiegu S1 - Euroterminal - DK 94
 - Planowanie przebiegu S1 - Euroterminal - DK 94
 - Planowanie przebiegu S1 - Euroterminal - DK 94
 - Planowanie przebiegu S1 - Euroterminal - DK 94
 - Planowanie przebiegu S1 - Euroterminal - DK 94
 - Planowanie przebiegu S1 - Euroterminal - DK 94
- Planowane połączenie S1 - Euroterminal - DK94 (dalszy przebieg drogi o charakterze metropolitalnym)
- Linia tramwajowa - istniejąca
- Linia tramwajowa - projektowana
- Droga rowerowa (Velostrada) - projektowana:
 - Projekt I odcinek A: Katowice - Sosnowiec
 - Projekt I odcinek B: Katowice - Zabrze-Bytom - Giszowice - Mysłowice
 - Projekt I odcinek C: Sosnowiec - Czajka/Będzin/Dąbrowa Górnicza
 - Projekt I odcinek D: Gliwice - Sosnowiec - Bytom
 - Projekt II: Piekary Śląskie - Bytom - Chorzów - Siemianowice Śląskie - Katowice
 - Projekt III: Tychy - Zabrze
 - Projekt IV: Gliwice-Zabrze-Ruda Śląska-Swiętochłowice-Chorzów-Katowice
 - Projekt V: Tarnowskie Góry - Bytom
- Łącznik dla Velostrady (na bazie istniejących tras rowerowych)

PRIORYTET C - PRZESTRZEŃ I SPÓJNOŚĆ SPOŁECZNA:

- Szefra dalszej intensywniejszej urbanizacji, z dostępnością do 15 min pieszo/rowerem do usług publicznych (z możliwością racjonalnego doposażenia zabudowy zgodnie z zasadami zrównowagowanego rozwoju, uwzględnieniem terenów zielonych i zachowaniem dotychczasowych warunków zamieszkania) - oznaczenie potynwujące się z obszarem intensywnie zurbanizowanym w rdzeniu GZM
- Szefra dalszej ekstensywniejszej urbanizacji, z dostępnością powyżej 15 min, pieszo/rowerem do usług publicznych (z możliwością doposażenia zabudowy zgodnie z zasadami zrównowagowanego rozwoju - z preferencją w ramach istniejącej infrastruktury technicznej i drogowej) - otoczenie rdzenia GZM
- Szefra potencjalnej koncentracji zabudowy - w ramach dojazdu do 15 min pieszo/rowerem od przystanku kolejowego (otoczenie rdzenia GZM)
- Obszar dostępny do 15 min, pieszo/rowerem od przystanku kolejowego (otoczenie rdzenia GZM) - uproszczenie geometryczne

PRIORYTET D - METROPOLITANNOŚĆ I INNOWACYJNOŚĆ:

- Ośrodki węzłowe - wg analizy w ramach prac nad obszarami funkcjonalnymi (Zeszyt nr 3):
 - Orodek węzłowy - krystalizujący 6 mniejszych obszarów funkcjonalnych
 - Orodek węzłowy - potencjalny
- Ośrodki o największej sile metropolitalności - wg analizy w ramach prac nad obszarami funkcjonalnymi (Zeszyt nr 3):
 - Władcy ośrodki metropolitalny; o największej koncentracji usług metropolitalnych (wysoce zróżnicowanych), stolica województwa śląskiego i siedziba GZM
 - Ważny ośrodek metropolitalny; o dużej koncentracji usług metropolitalnych, w tym silny ośrodek naukowy, naukowo-badawczy i medyczny
 - Rozwojowy ośrodek metropolitalny; o koncentracji funkcji metropolitalnych, w tym ośrodek naukowy i inny ośrodek medyczny
- Funkcje metropolitalne dominujące - wg analizy w ramach prac nad Diagnostką stanu GZM (Zeszyt nr 2):
 - Orodek naukowy władcy - z największą koncentracją uczelni publicznych lub ich wydziałów
 - Orodek naukowy - z występowaniem uczelni publicznych lub ich wydziałów
 - Orodek medyczny - z największą koncentracją usług medycznych, w tym w powiązaniu z ośrodkami akademickimi
- Funkcje ponadlokalne dominujące - wg analizy w ramach prac nad Diagnostką stanu GZM (Zeszyt nr 2):
 - Orodek turystyki przemysłowej
 - Obiekt o szczególnym znaczeniu dla dziedzictwa przemysłowego - UNESCO lub Europejski Szlak Dziedzictwa Przemysłowego
 - Spodki i Szefra Kultury (NOSP, MCE, Muzeum Śląskie)
 - Opera Śląska
 - Park Śląski (jedną z największych w Europie)
 - Centrum rekreacji wodnej i sportów wodnych

Aktywność gospodarcza

- Szefra intensyfikacji produkcji i logistyki (uproszczenie geometryczne)

Rozwój innowacyjności i inwestycji infrastrukturalnych

- Stacja tankowania wodoru - planowana (Katowice, Tychy, Świętochłowice)
- Obszar ćwiczeń dla dronów

1:40 000

Opracowano: grudzień 2022 (wersja bazowa)