

# WYRY



## WIZJA GZM

Górnśląsko-Zagłębiowska Metropolia to obszar atrakcyjny do życia, nauki, pracy i wypoczynku, dobrze zintegrowany, wykorzystujący synergię różnorodności, tradycji i dziedzictwa przemysłowego, rozwijający ofertę kulturalną i nowoczesną gospodarkę, podlegający transformacji w dążeniu do neutralności klimatycznej i odporności na kryzysy, o silnej pozycji wśród obszarów metropolitalnych.

## Model to graficzne przełożenie ustaleń strategicznych na wymiar przestrzenny:

- ma charakter schematyczny, uproszczony - prezentuje ustalenia na tle istniejącego zagospodarowania terenu (w formie symboli, nie określając konkretnych granic czy precyzyjnych lokalizacji)
  - nie ma charakteru studium uikzp gminy;
- ilustruje obszary i procesy istotne dla rozwoju GZM: wymagające wzmocnienia lub interwencji oraz kluczowe powiązania funkcjonalne wewnętrzne i zewnętrzne GZM;
- przedstawia stan ustaleń na II kwartał 2022 r.; **niektóre ustalenia mogą ulegać zmianom (zwłaszcza w zakresie: lokalizacji i przebiegów planowanych rozwiązań infrastrukturalnych i inwestycji, ich liczby i zakresu prac – z uwagi na ciągły proces ich projektowania);** realizacja niektórych z ustaleń nie będzie wprost zależała od GZM.

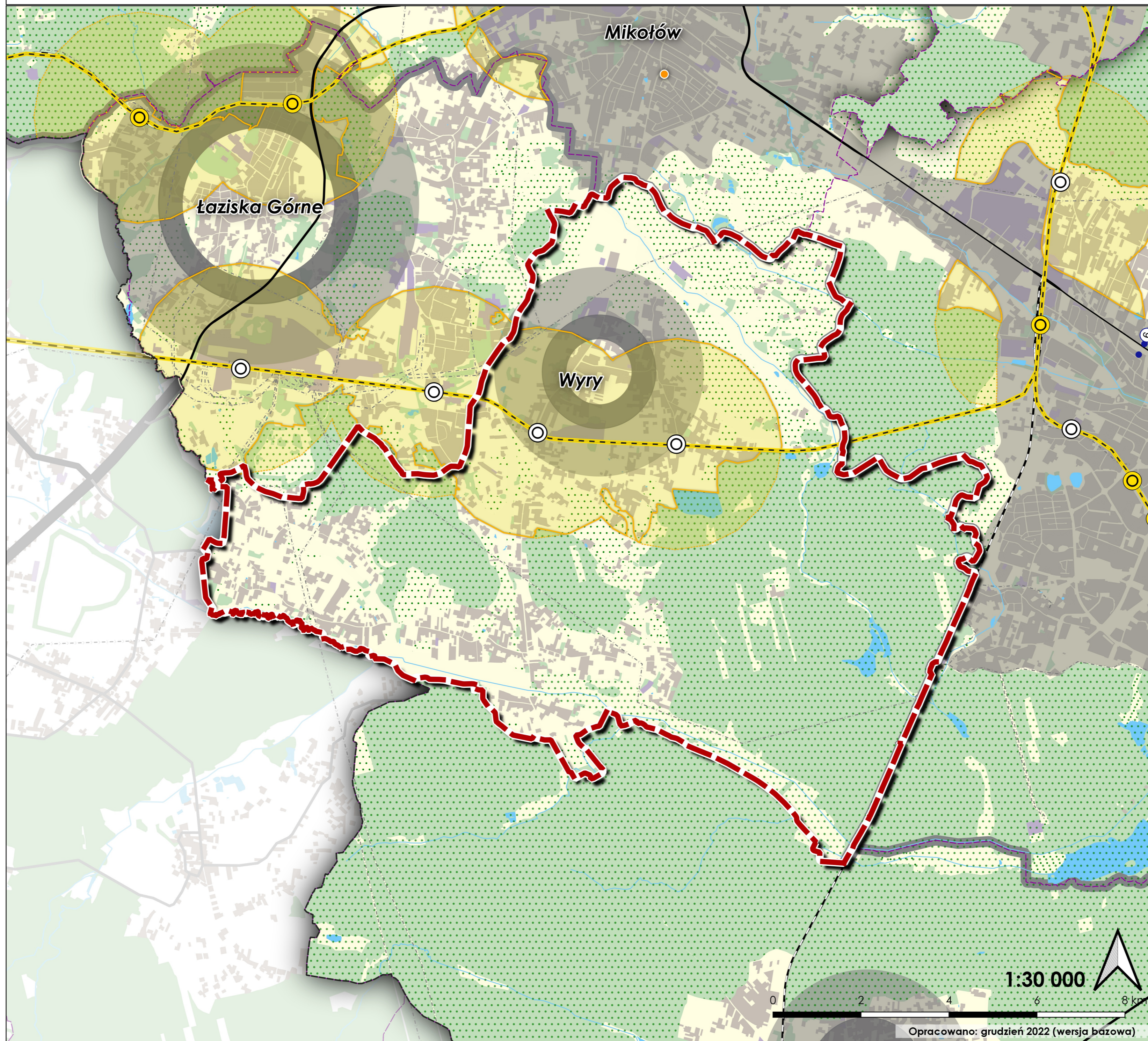
## Kryteria przyjęte do wyznaczania ustaleń w zakresie kreowania i prowadzenia polityki przestrzennej GZM:

- **kryterium funkcjonalne:** ustalenia istotne dla całej GZM, o wymiarze metropolitalnym;
- **kryterium przestrzenne:** ustalenia strategiczne, które da się odzwierciedlić w przestrzeni (wg priorytetów);
- **kryterium czasowe:** ustalenia do realizacji z perspektywą do 2035 r.;
- **kryterium kompetencyjne:** ustalenia, na które GZM może wpływać (bezpośrednio lub pośrednio) lub ustalenia w kompetencji gmin i innych podmiotów, ale spełniające kryterium funkcjonalne.

Priorytety przedstawione w legendzie odpowiadają priorytetem stanowiącym ustalenia strategiczne

# Model struktury funkcjonalno-przestrzennej Górnśląsko-Zagłębiowskiej Metropolii

opracowany w ramach Strategii Rozwoju Górnśląsko-Zagłębiowskiej Metropolii na lata 2022-2027 z perspektywą do 2035 r.



**OZNACZENIA INFORMACYJNE**

- Granicz Górnśląsko-Zagłębiowskiej Metropolii (GZM)
- Granicz administracyjna gminy
- Granicz administracyjna województwa śląskiego
- Siedziba GZM
- Rzecz GZM
- Obszar intensywnie zurbanizowany, wielofunkcyjny z terenami zieleńi elementami gospodarczego obszaru funkcjonalnego (IGOF)
- Obszar ekstensywnie zurbanizowany, wielofunkcyjny z dużym udziałem zabudowy jednorodzinnej i terenami zieleńi elementami gospodarczego obszaru funkcjonalnego (IGOF) - wielkość symbolu adekwatna do rodzaju gminy: miejskiej, miejsko-wiejskiej, wiejskiej
- Teren zurbanizowany
- Teren produkcyjno-magazynowy
- Wody powierzchniowe (źródła, rzeka, poleć)
- Teren przyrodniczy z przezwagą lasów - przyrodniczy obszar funkcjonalny (POF)
- Teren o różnym przeznaczeniu z udziałem terenów rolnych - element POF i GOF
- Autostrada i droga ekspresowa - istniejąca
- Droga ekspresowa - planowana
- Droga krajowa (inna niż autostrada i droga ekspresowa) - istniejąca
- Drogowa trasa Średnicowa (DTS) - istniejąca
- Linia kolejowa - istniejąca
- Linia elektroenergetyczna - przesyłowa
- Istniejąca infrastruktura transportowa i logistyczna o znaczeniu ponadlokalnym i krajowym:
- Międzynarodowy Port Lotniczy Katowice im. Władysława Karłowicza w Pyzowicach
- Lotnisko cywilne: Katowice (Muchowice) i Gliwice (Trynek)
- Port Gliwice (rzeczny na Kanale Gliwickim)
- Infrastruktura kolejowa Euroterminal Śląskwód (wraz z kolejowymi łączącymi kolej normalnotorową z szerokotorową) oraz węzły kolejowy Tarnowskie Góry (jeden z największych w Europie)

**PRIORYTET A - ADAPTACJA DO ZMIAN KLIMATU I ODPORNOŚĆ:**

- Metropolitalny system przyrodniczy (MSP) - na bazie przyrodniczego obszaru funkcjonalnego (POF)
- Metropolitalny system przyrodniczy (MSP) - na bazie terenów rolnych (POF i GOF)

**PRIORYTET B - MOBILNOŚĆ I DOSTĘPNOŚĆ:**

- Linia kolei metropolitalnej - projektowana w śladzie istniejącej (wg Wstępnego Studium Wykonalności kolei metropolitalnej na terenie Górnśląsko-Zagłębiowskiej Metropolii)
- Linia kolei metropolitalnej - projektowana
- Kierunek zewnętrznych powiązań kolejowych
- Przystanek kolei metropolitalnej - istniejący
- Przystanek kolei metropolitalnej - planowany
- Pozostałe przystanki kolejowe
- Metropolitalny pierścień drogowy (wraz z powiązaniem zewnętrznym)
- Kierunek zewnętrznych powiązań drogowych
- Powiązanie drogowo o charakterze metropolitalnym (10 odcięć priorytetowych):
  1. Planowana przebiegająca DK 79;
  2. Planowana DTS Północ;
  3. Planowana DTS Wschód (odc. do Jaworzna);
  4. Planowana DTS Wschód (odc. do Sosnowca);
  5. Połączenie pasowozowych powiązań drogowych na obszarze strefy śródmiejskiej Katowic;
  6. Projektowane połączenie S1 - Euroterminal - DK 94;
  7. Projektowana trasa N5 (południe-północ);
  8. Planowane przedłużenie DK 79;
  9. Projektowana BeCielix (Białostka-Centra Trasa Północ-Południe);
  10. Połączenie trasy N5 z BeCeliq z wykorzystaniem dawnego torowiska kolejowego.
- Projektowane połączenie S1 - Euroterminal - DK 94 (dotyczy przebieg drogi o charakterze metropolitalnym)
- Linia tramwajowa - istniejąca
- Linia tramwajowa - projektowana
- Droga rowerowa (Velostrada) - projektowana:
  1. projekt I, odcinek A: Katowice - Sosnowiec;
  2. projekt I, odcinek B: Katowice - Czeladź-Brynów-Giszowice - Myslowice;
  3. projekt I, odcinek C: Sosnowiec - Czeladź-Brynów-Giszowice - Myslowice;
  4. projekt II, odcinek D: Katowice - Sosnowiec - Myslowice;
  5. projekt III: Piekary Śląskie - Bytom - Chorzów - Siemianowice Śląskie - Katowice;
  6. projekt IV: Tychy - Katowice;
  7. projekt V: Gliwice-Zabrze-Ruda Śląska-Swiętochłowice-Chorzów-Katowice;
  8. projekt V: Tarnowskie Góry - Bytom;
- Łącznik dla Velostrady (na bazie istniejących tras rowerowych)

**PRIORYTET C - PRZESTRZEŃ I SPÓJNOŚĆ SPOŁECZNA:**

- Strefa dalszej intensywnej urbanizacji z dostępnością do 15 min. pieszo/rowerem do usług publicznych (z możliwością dogospodarowania zabudowy zgodnie z zasadami zrównoważonego rozwoju, z uwzględnieniem terenów zieleńi z zachowaniem dotychczasowych warunków zamieszkałości) - oznaczenie pokrywające się z obszarem intensywnie zurbanizowanym w ramach GZM
- Strefa dalszej ekstensywnej urbanizacji z dostępnością powyżej 15 min. pieszo/rowerem do usług publicznych (z możliwością dogospodarowania zabudowy zgodnie z zasadami zrównoważonego rozwoju - z preferencją w ramach istniejącej infrastruktury technicznej i drogowej) - otoczenie rdzenia GZM
- Strefa potencjalnej koncentracji zabudowy - w ramach dojazdu do 15 min. pieszo/rowerem od przystanku kolejowego (otoczenie rdzenia GZM)
- Obszar dostępny do 15 min. pieszo/rowerem od przystanku kolejowego (otoczenie rdzenia GZM) - uszczelnienie granicy GZM

**PRIORYTET D - METROPOLITALNOŚĆ I INNOWACYJNOŚĆ**

**Ośrodki węzłowe - wg analiz w ramach prac nad obszarami funkcjonalnymi (Zeszyt nr 3):**

- Ośrodek węzłowy - kryształujący 6 miejskich obszarów funkcjonalnych
- Ośrodek węzłowy - potencjalny

**Ośrodki o największej sile metropolitalności - wg analiz w ramach prac nad obszarami funkcjonalnymi (Zeszyt nr 3):**

- Wiodący ośrodek metropolitalny: o największej koncentracji usług metropolitalnych (wysokie zróżnicowanych), stolica województwa śląskiego i siedziba GZM
- Ważny ośrodek metropolitalny: o dużej koncentracji usług metropolitalnych, w tym silny ośrodek naukowy, naukowo-badawczy i medyczny
- Rozwójowy ośrodek metropolitalny: o koncentracji funkcji metropolitalnych, w tym ośrodek naukowy i silny ośrodek medyczny

**Funkcje metropolitalne dominujące - wg analiz w ramach prac nad Diagnostką stanu GZM (Zeszyt nr 2):**

- Ośrodek naukowy wiodący - z największą koncentracją uczelni publicznych lub ich wydziałów
- Ośrodek naukowy - z występowaniem uczelni publicznych lub ich wydziałów
- Ośrodek medyczny - z największą koncentracją usług medycznych, w tym w powiązaniu z ośrodkami oświeceniowymi

**Funkcje ponadlokalne dominujące - wg analiz w ramach prac nad Diagnostką stanu GZM (Zeszyt nr 2):**

- Ośrodek turystyki przemysłowej
- Obiekt o szczególnym znaczeniu dla dziedzictwa przemysłowego - UNESCO lub Europejski Ślad: Dziedzictwa Przemysłowego
- Spodek i Strefa Kultury (HOSPR, MCK, Muzeum Śląskie)
- Opera Śląska
- Park Śląski (jeden z największych w Europie)
- Centrum rekreacji wodnej i sportów wodnych

**Aktywność gospodarcza**

- Strefa intensyfikacji produkcji logistyki (uproszczenie geometryczne)

**Rozwój innowacyjności i inwestycji infrastrukturalnych**

- Stacja tankowania wodoru - planowana (Katowice, Tychy, Świętochłowice)
- Obszar ćwiczeń dla dronów

1:30 000

Opracowano: grudzień 2022 (wersja bazowa)