



Metropolia GZM

ZMIANY NA ULICY MIARKI W BYTOMIU

wyniki procesu testowania zmian tymczasowych

Metropolitalna Szkoła Prototypowania
spotkanie otwarte z mieszkańcami | Bytom | 18 listopada 2021 roku



MOBILITYACTIONS
Webinar - Guide to
outstanding
examples from 2021

 25 November 2021, 10:00 - 11:30 (CET)

#MobilityWeek
www.MobilityWeek.eu

Jeden z pięciu projektów nominowanych do European Mobility Week Award 2021



KIM JESTEŚMY?



WSPÓŁPARCA W METROPOLII

Co się udało

- Interdyscyplinarność zespołu
- Klimat umożliwiający rozmowę
- Współpraca
- Własny rozwój
- Obserwacja zmian
- Zadowolenie mieszkańców
- Innowacyjność projektu
- Wytworzenie więzi
- Wspólne tworzenie projektu

Co było problemem

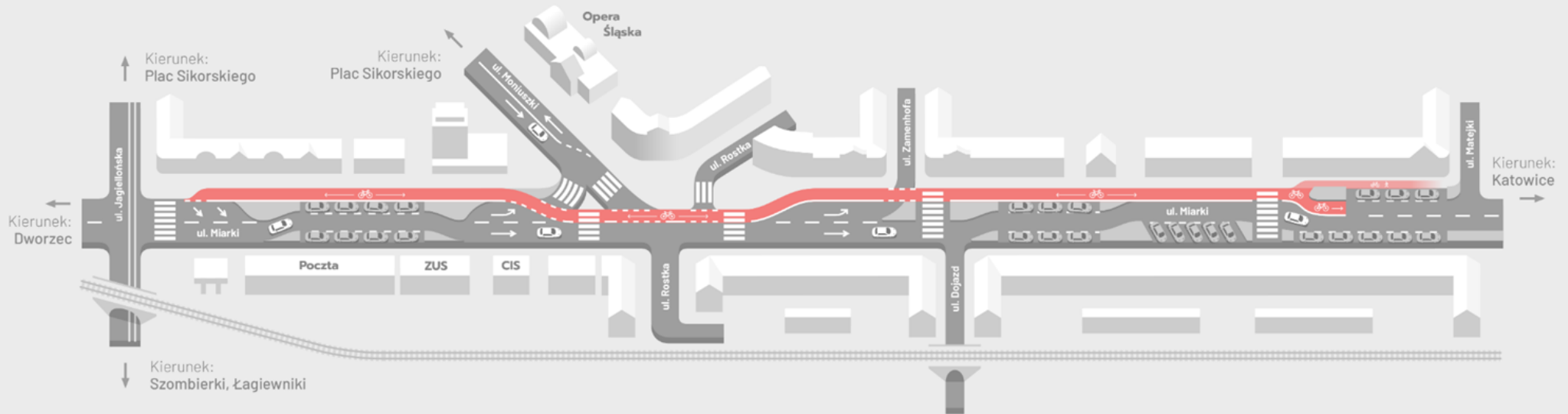
- Agresja w mediach społecznościowych
- Dojazdy z innych miast (daleko z Tychów)
- Trudność wyrwania się z codziennych obowiązków (nieprzewidywalna dyspozycyjność)
- Przerwa wakacyjna w spotkaniach (dezorganizacja)
- Brak zaangażowania aktywistów

#dobrecentrum

ul. Karola Miarki w Bytomiu

Co udało nam się osiągnąć?

- ➔ dodatkowe przejście dla pieszych
- ➔ "esowanie" toru jazdy - uspokojenie ruchu
- ➔ dwukierunkowy pas dla rowerów
- ➔ więcej miejsc postojowych



Metropolia ^{GZM}

BYTOM

NA CZYM POLEGAŁY TESTOWANE ZMIANY?

**WYPROWADZENIE
RUCHU
TRANZYTOWEGO
POZA CENTRUM**

**ROZWÓJ
INFRASTRUKTURY
PIESZO-ROWEROWEJ**

**ZWIĘKSZENIE
BEZPIECZEŃSTWA
RUCHU**

**OGRANICZENIE
ZANIECZYSZCZEŃ
POWIETRZA
I HAŁASU**

**ODNOWA
PRZESTRZENI
PUBLICZNYCH**

**WPROWADZENIE
ZIELENI
W PRZESTRZENI
PUBLICZNEJ**

JAKĄ WIZJĘ ZAWIERAJĄ DOKUMENTY MIEJSKIE?

WYWIADY

**OBSERWACJE
ZACHOWAŃ PIESZYCH**

**ANALIZA OPÓŹNIEŃ
AUTOBUSÓW**

**POMIARY
RUCHU**

**OBSERWACJE
PARKOWANIA**

**POMIARY
PRĘDKOŚCI**

JAKIE BADANIA ZROBILIŚMY W TRAKCIE TESTU?



PARKOWANIE

przed testem - 65 [13]



w trakcie testu - 62 [10]



parkowanie w czwartek o godz. 10:00

POMIARY RUCHU

ULICA MIARKI W BYTOMIU - POMIAR RUCHU - CZWARTEK 7 PAŹDZIERNIKA 2021 ROKU, 7:00-9:00

punkt pomiarowy nr 1 / imię osoby zliczającej: PAMEL

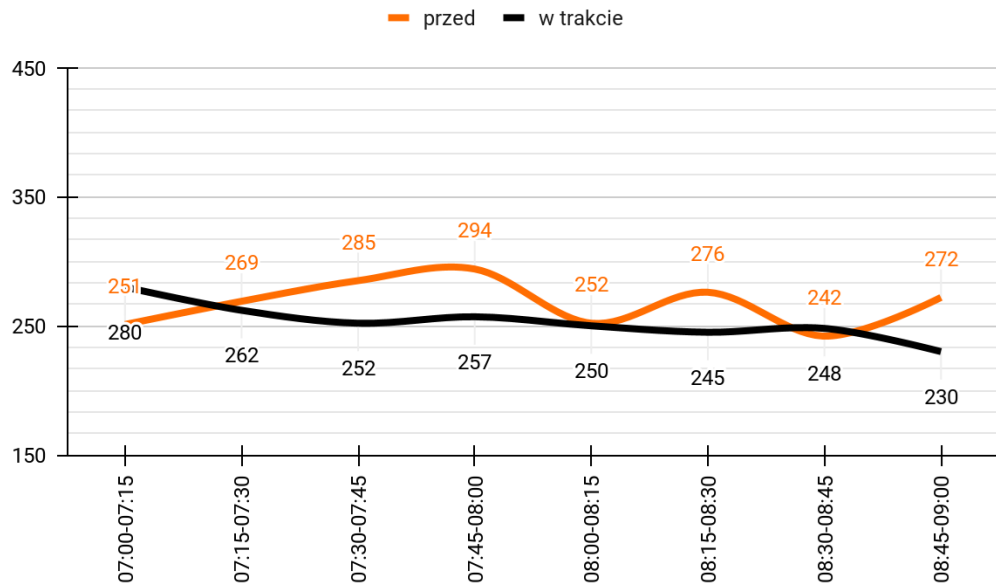
liczba pomiarów: 1 / kierunek: PRACIA PO WULCIE / C13

godzina pomiaru: 8-9

godzina pomiaru	rodzaj pojazdu	typ i liczba pojazdów	autobusy	motocykle	row hulaj (kieru)
7:00-7:15	rodzaj pojazdu: <u>SV</u> sam. osobowe, mikrobusy i inne (o rejestracji SV) / inne	<u>NE SV</u>			
7:15-7:30					
7:30-7:45					
7:45-8:00					
8:00-8:15					
8:15-8:30					
8:30-8:45					
8:45-9:00					

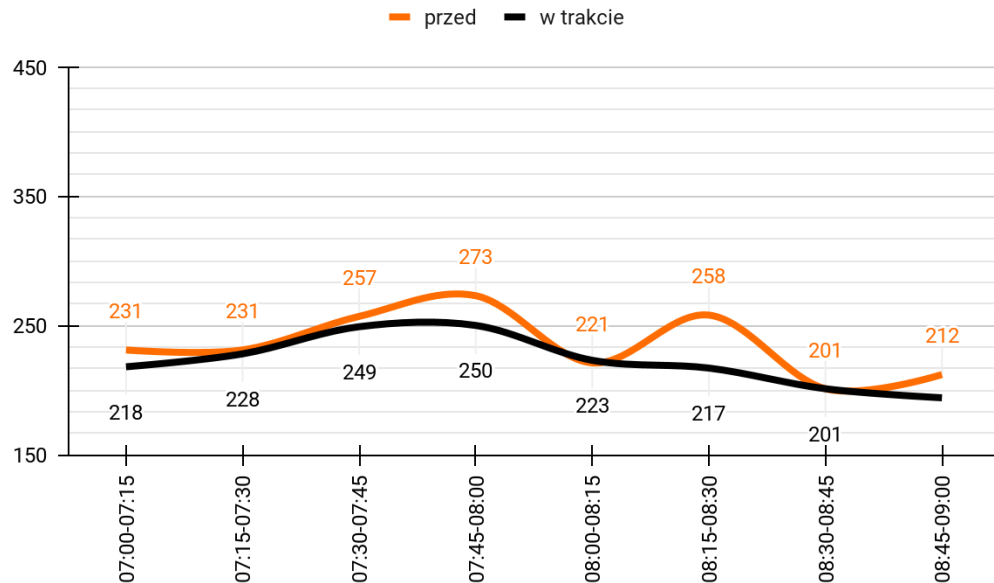
pomiar poranny

okolice ZUS

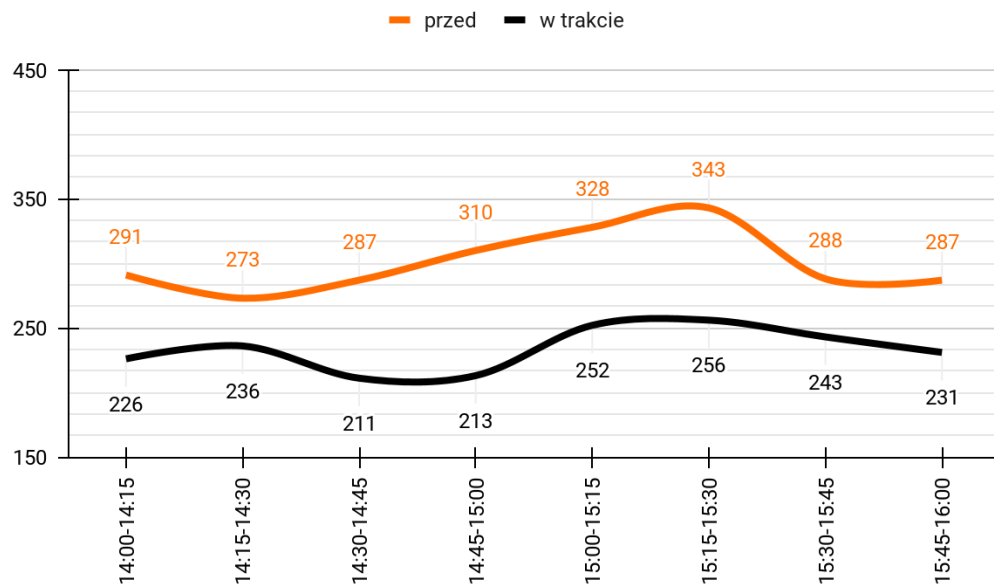
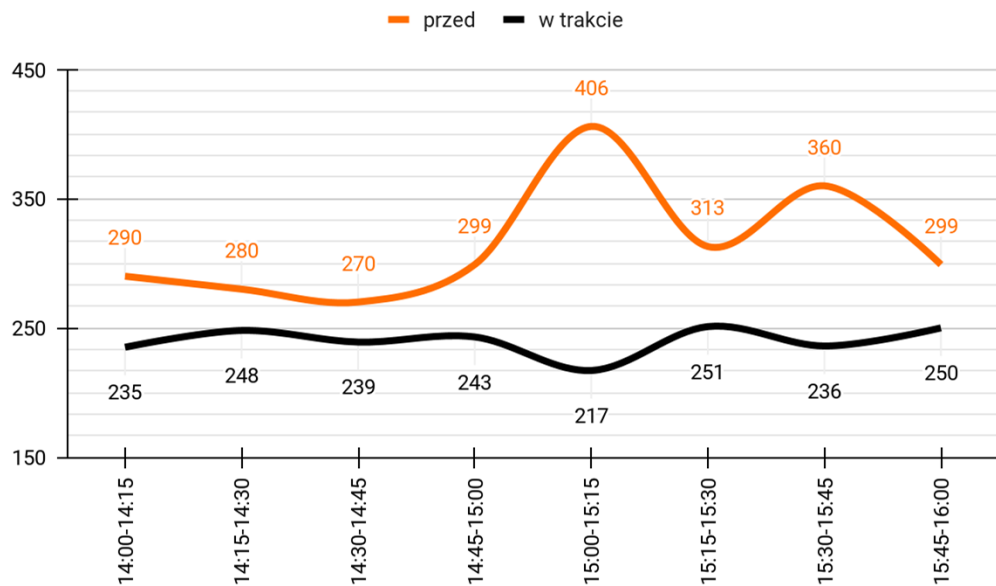


skrzyżowanie z ul. Dojazd

pojazdy samochodowe

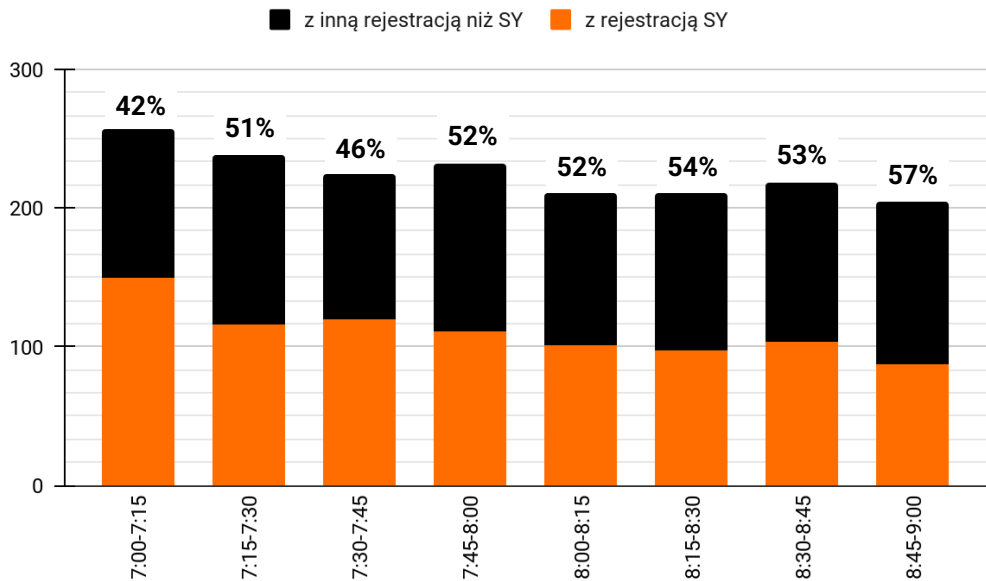


pomiar popołudniowy

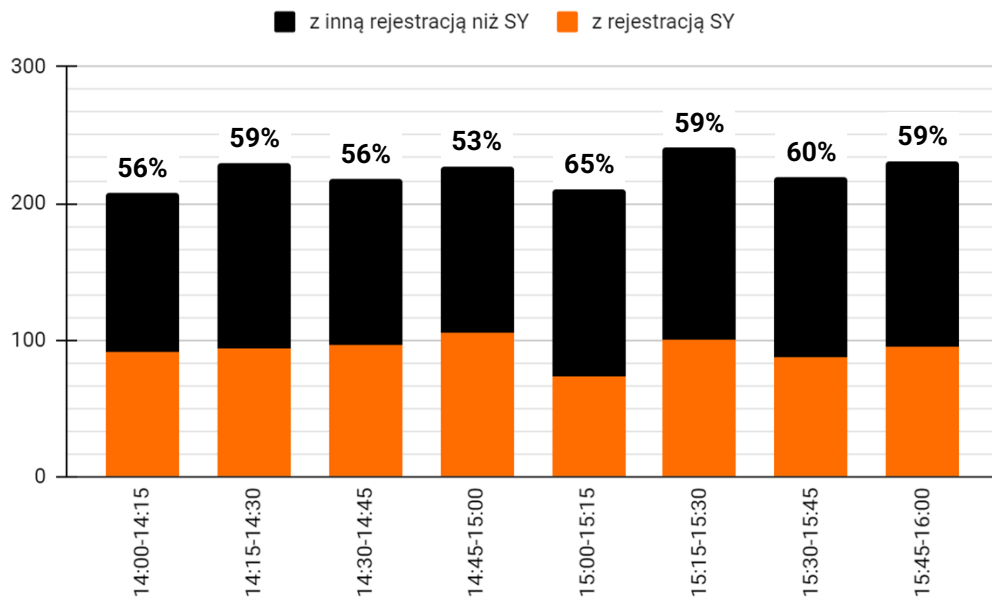


godziny poranne

okolice ZUS

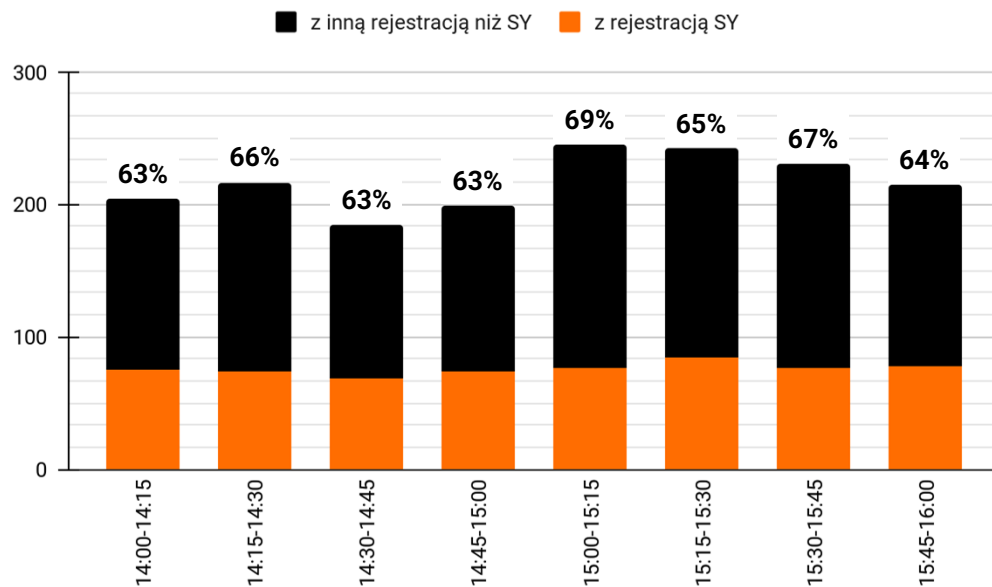
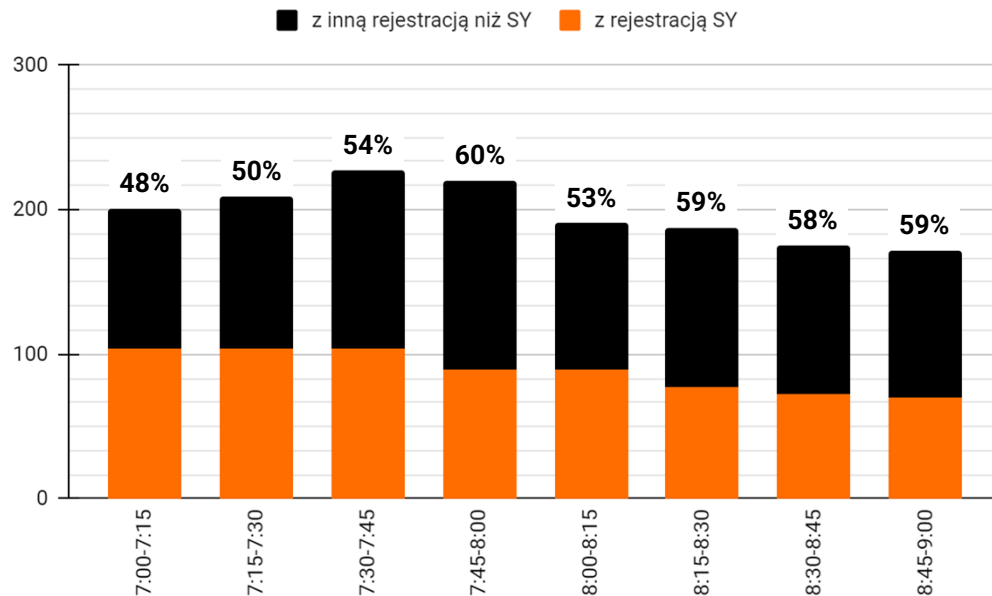


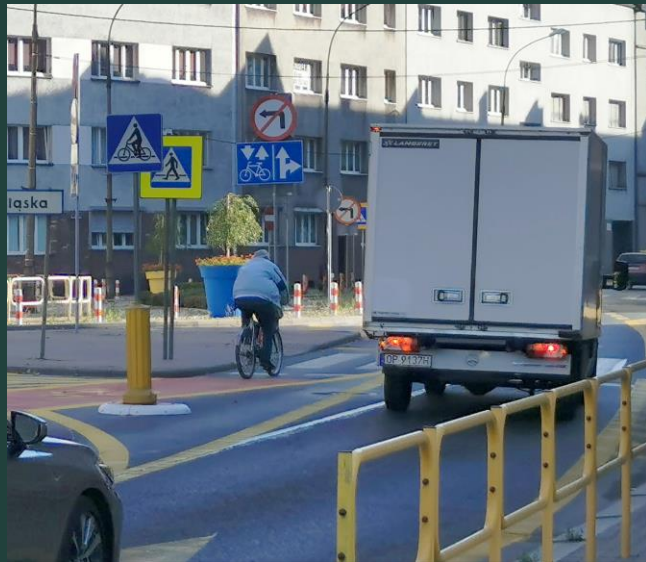
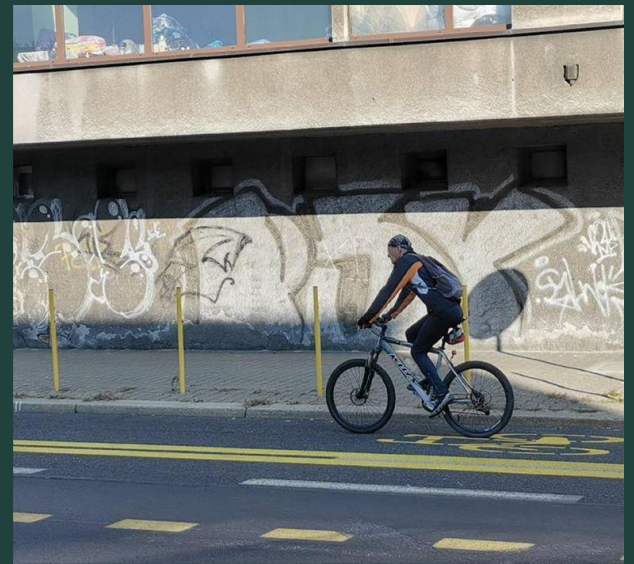
godziny popołudniowe



skrzyżowanie z ul. Dojazd

samochody osobowe





ruch rowerowy

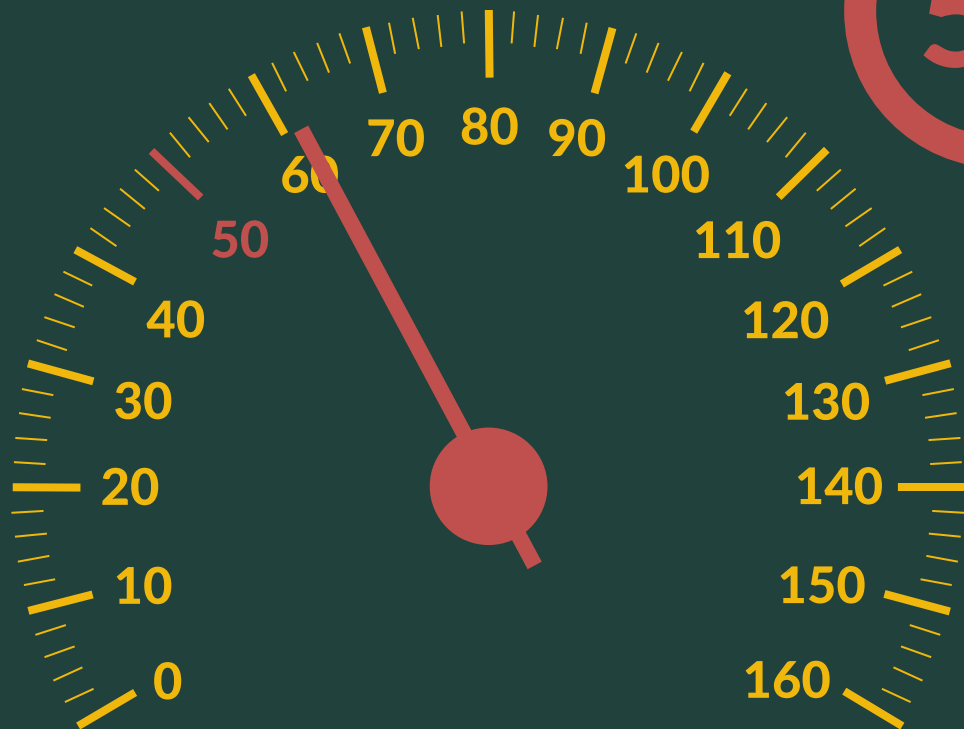
A woman with long blonde hair, wearing a dark jacket, is seated and looking at a laptop. A man in a light-colored, ribbed sweater is standing next to her, holding a white speed measurement device mounted on a black pole. They are on a city street with a blue car in the foreground and a multi-story apartment building in the background. The scene is overlaid with a semi-transparent blue filter.

POMIARY PRĘDKOŚCI

okolice ZUS

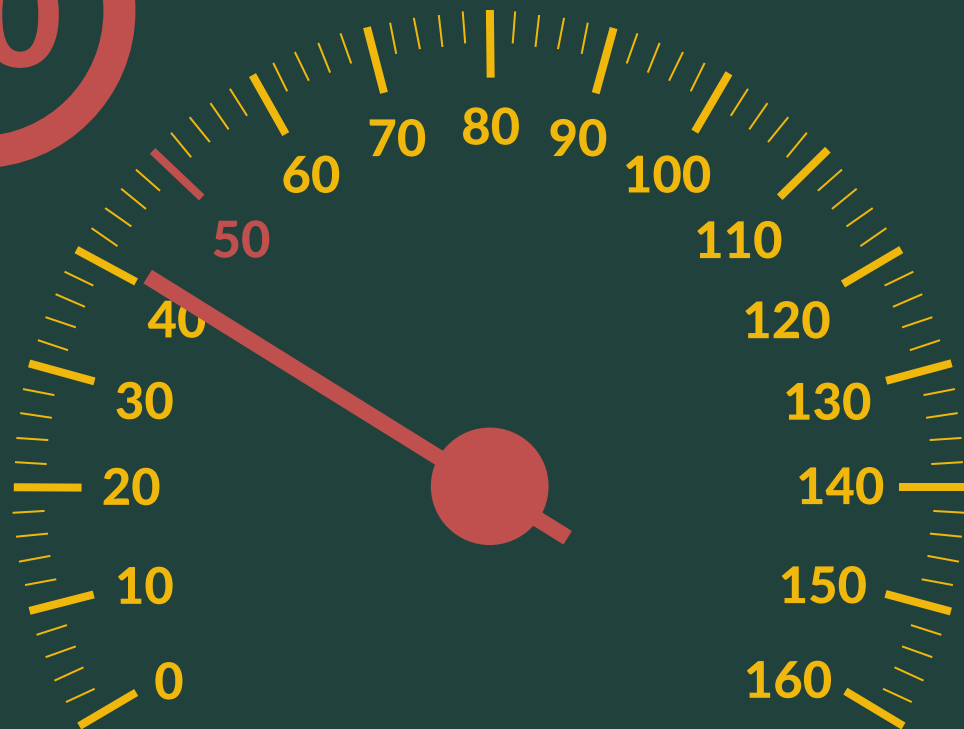
62 KM/GODZ.

PRZED PRZEKSZTAŁCENIAMI



41 KM/GODZ.

PO WPROWADZENIU ZMIAN



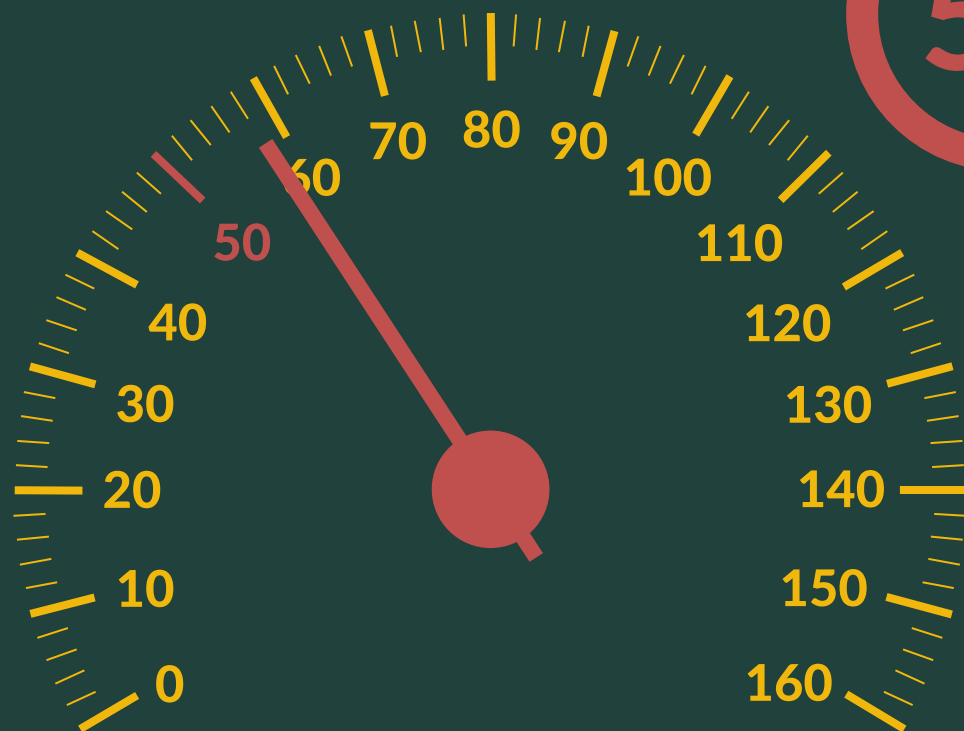
50

średnia prędkość 85% wszystkich pojazdów

skrzyżowanie z ul. Dojazd

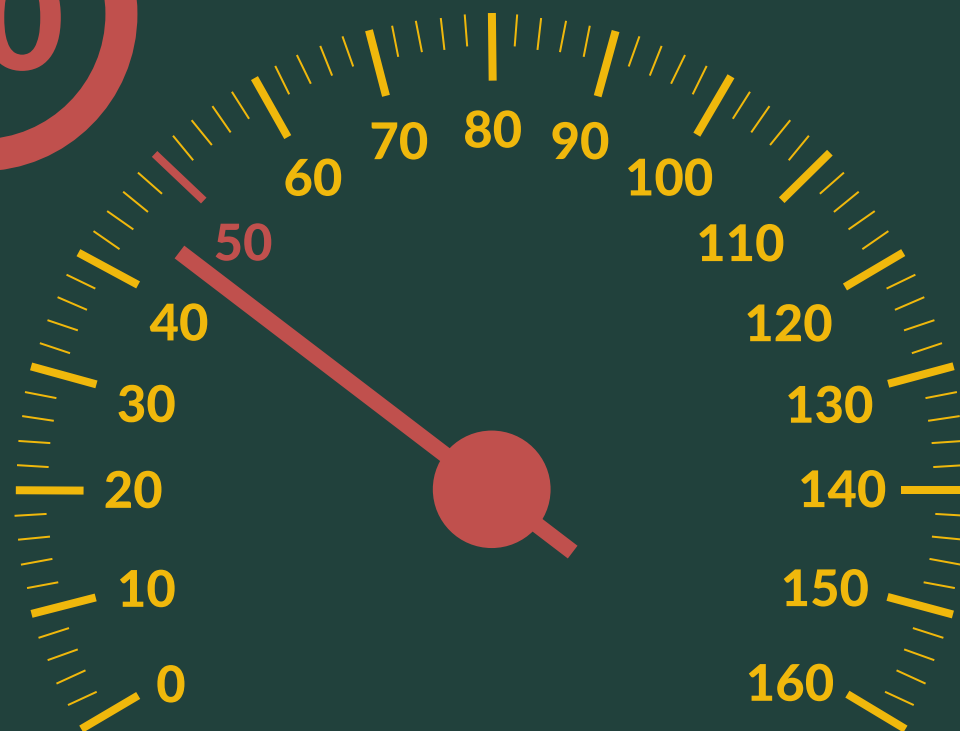
58 KM/GODZ.

PRZED PRZEKSZTAŁCENIAMI



45 KM/GODZ.

PO WPROWADZENIU ZMIAN

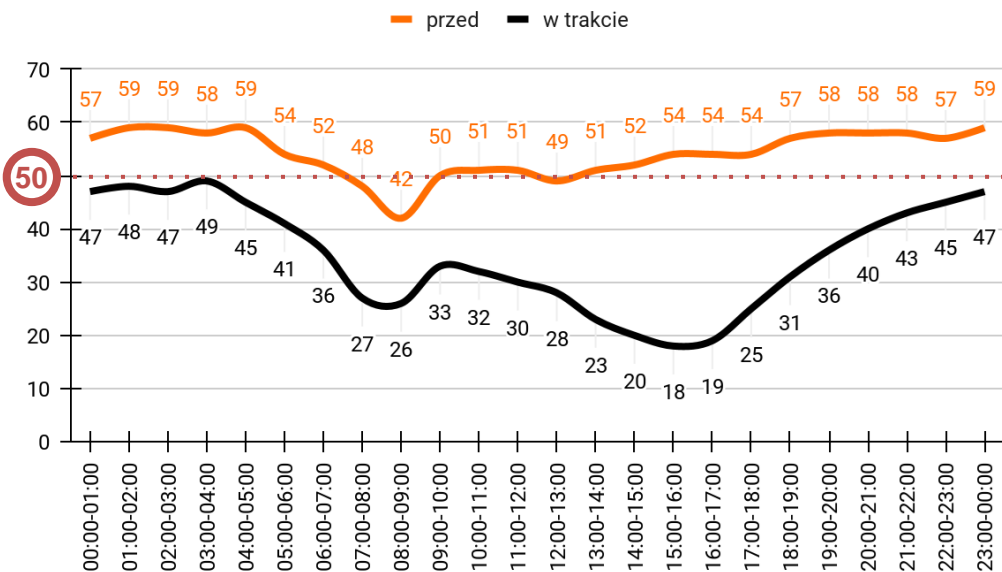


50

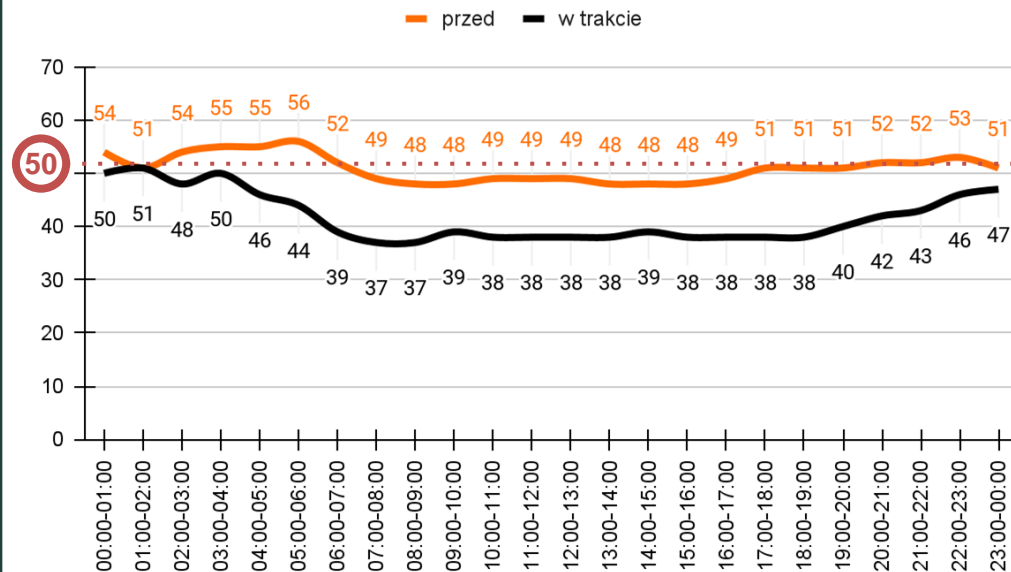
średnia prędkość 85% wszystkich pojazdów

okolice ZUS

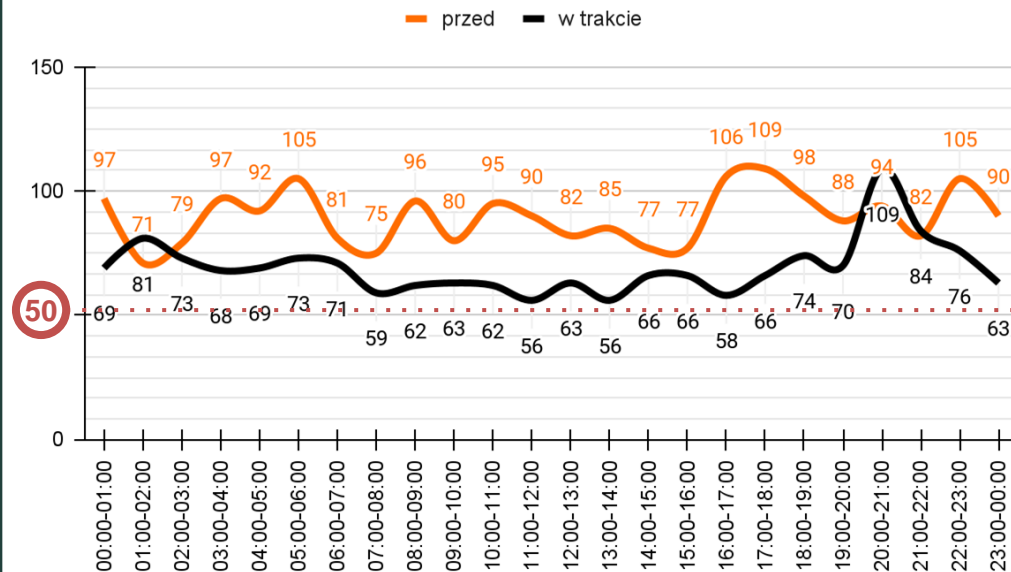
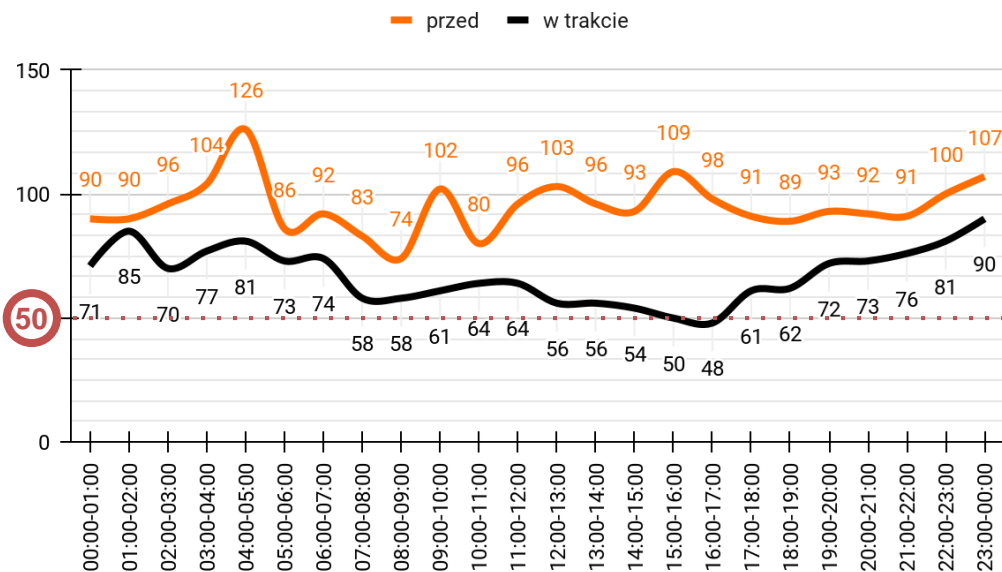
prędkość średnia



skrzyżowanie z ul. Dojazd



prędkość maksymalna



Dzień dobry, nazywamy się ul. Miarki, w ramach projektu "Zmiany wprowadzone zostały na tę ulicę w celu..."
 Chcemy poznać opinię na ich temat od osób przechodzących z tej ulicy. Prosimy o udzielenie odpowiedzi na kilka pytań.

1. Proszę wskazać, jakie dostrzega Pan/Pani pozytywne, a jakie negatywne konsekwencje wprowadzonych zmian. (pytanie pomocnicze: Co na ulicy Miarki zmieniło się na korzyść, a co się pogorszyło?)

1.1. Co się podoba po zmianach? / Pozytywne skutki	1.2. Co się nie podoba po zmianach? / Negatywne skutki

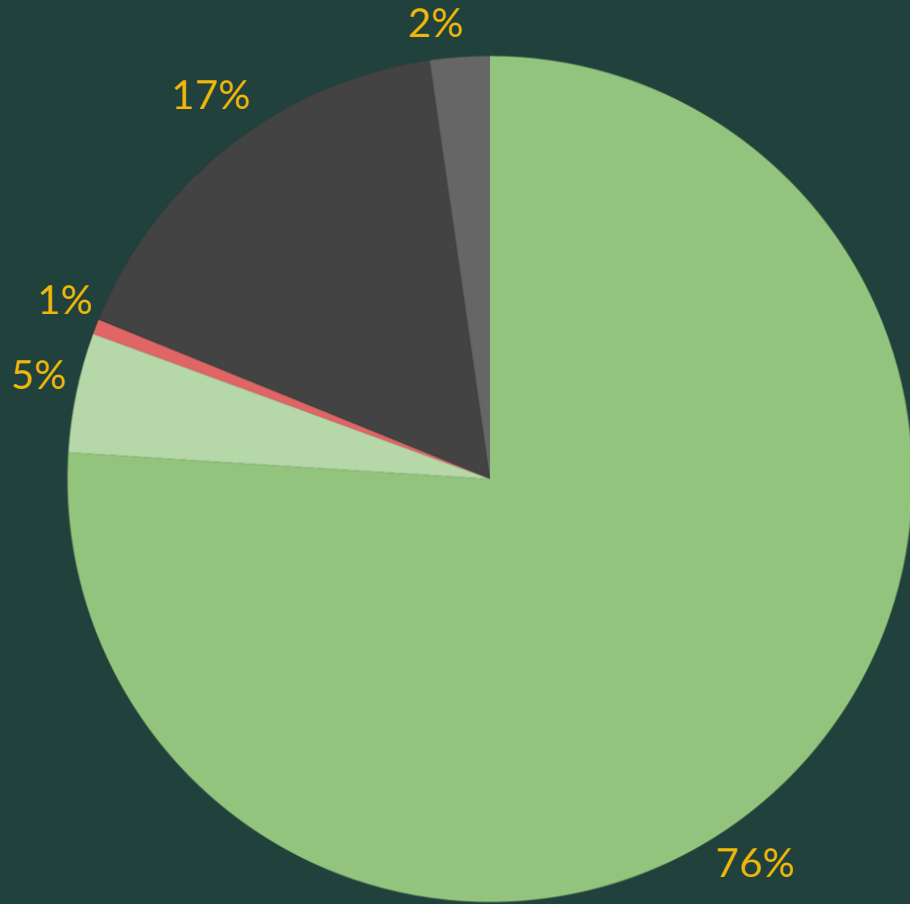
2. Przed wprowadzeniem zmian na ul. Miarki nasi rozmówcy wymieniali różne problemy występujące na tej ulicy. Proszę wskazać, na ile zmiany wprowadzone w trakcie testu poprawiły lub pogorszyły problemy dotyczące:

2.1	Niskiego	a) jest zdecydowanie szybciej	b) jest trochę szybciej	c) nie się nie zmieniło	d) jest trochę bardziej niebezpieczne	e) jest zdecydowanie bardziej niebezpieczne	f) nie mam zdania
		a) jest zdecydowanie wolniej	b) jest trochę wolniej	c) nie się nie zmieniło	d) auta jadą trochę szybciej	e) auta jadą zdecydowanie szybciej	f) nie mam zdania
		a) jest zdecydowanie trudniej znaleźć miejsce do parkowania	b) trochę łatwiej znaleźć miejsce do parkowania	c) nie się nie zmieniło	d) trochę trudniej znaleźć miejsce do parkowania	e) zdecydowanie trudniej znaleźć miejsce do parkowania	f) nie mam zdania
		a) jest zdecydowanie ciszej	b) jest trochę ciszej	c) nie się nie zmieniło	d) jest trochę głośniejszej	e) jest zdecydowanie głośniejszej	f) nie mam zdania

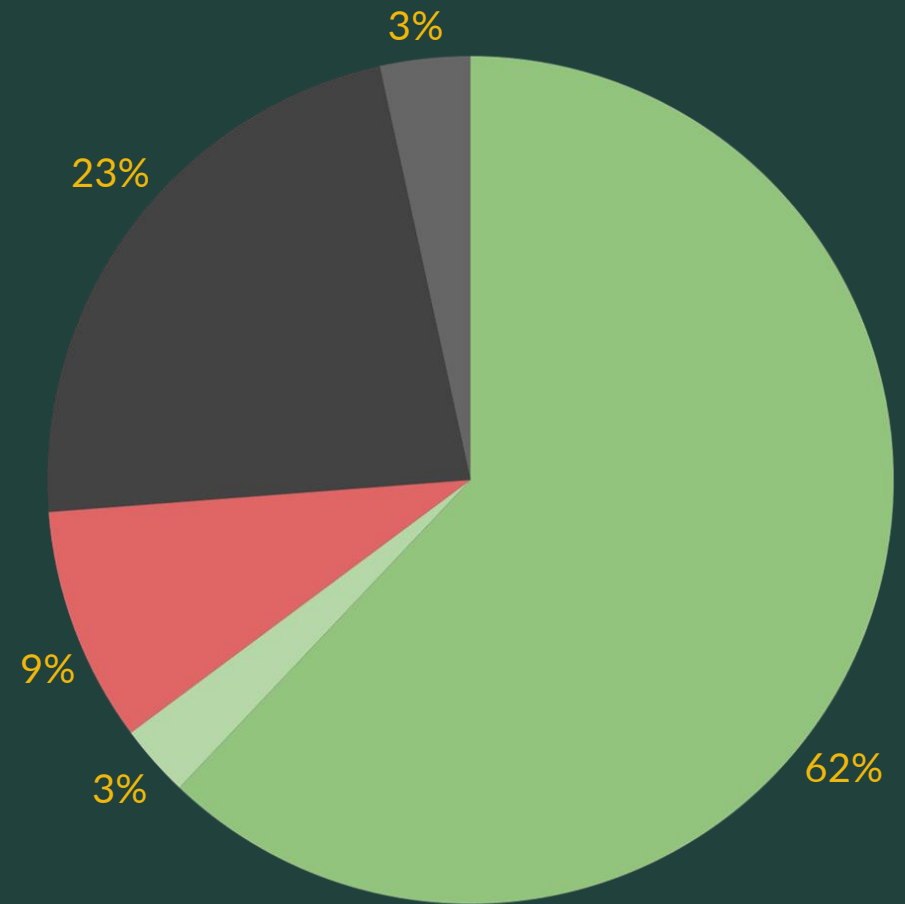
3. Proszę określić stopień akceptacji zmian wprowadzonych na ul. Miarki. Proszę określić stopień akceptacji

WYWIADY

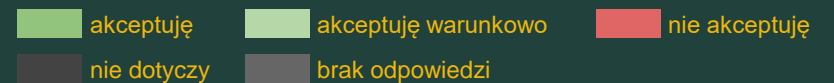
mieszkańcy
n=175



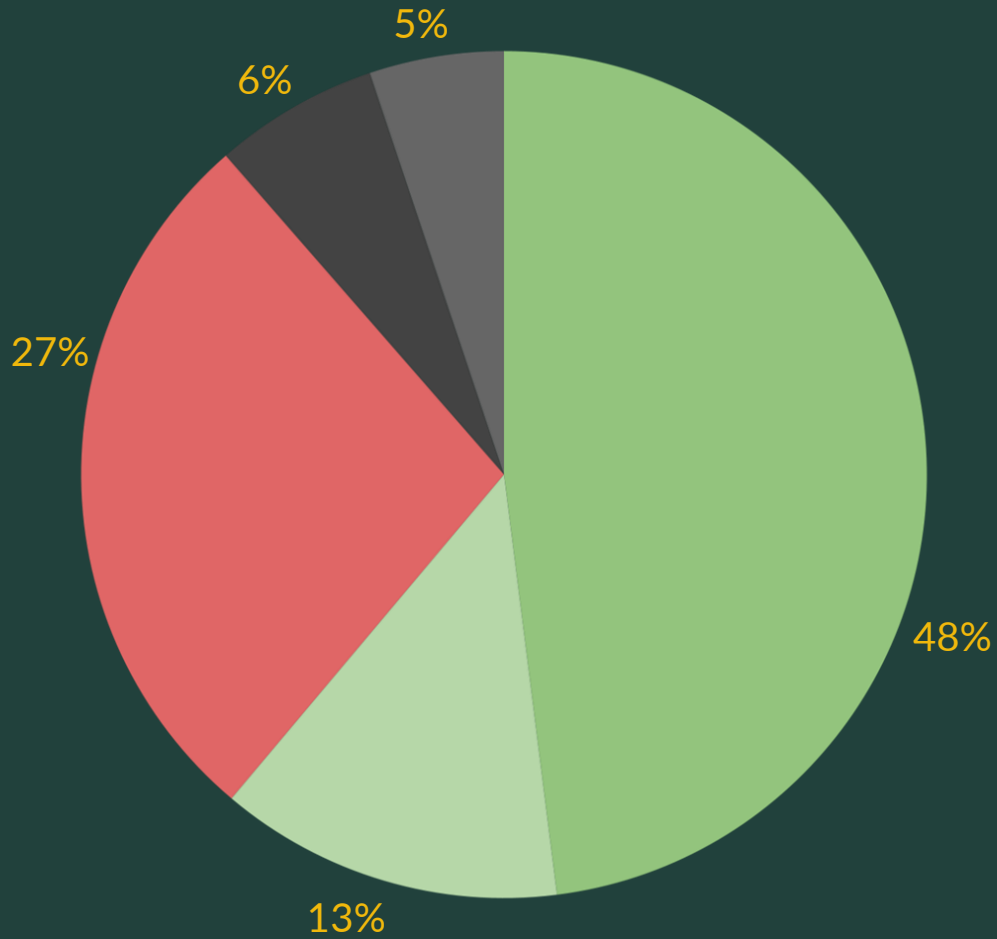
inne osoby
n=145



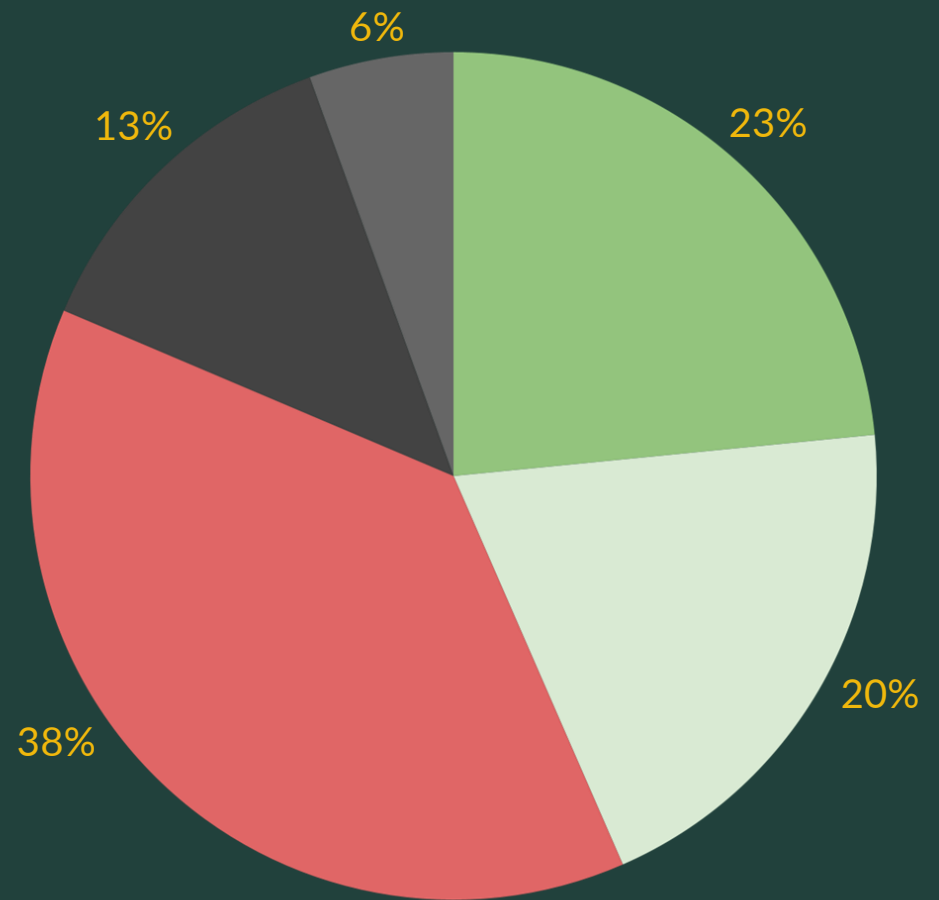
nowe przejście dla pieszych



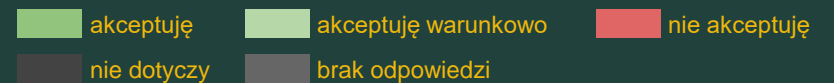
mieszkańcy
n=175



inne osoby
n=145

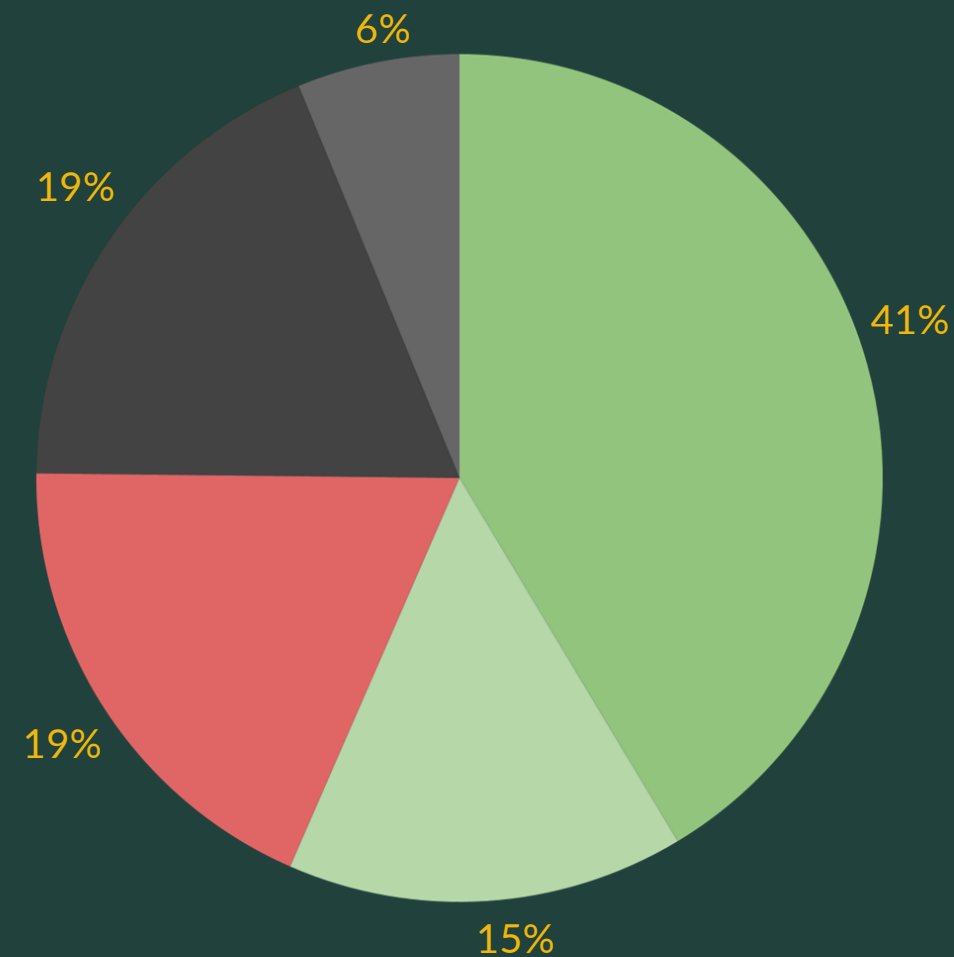
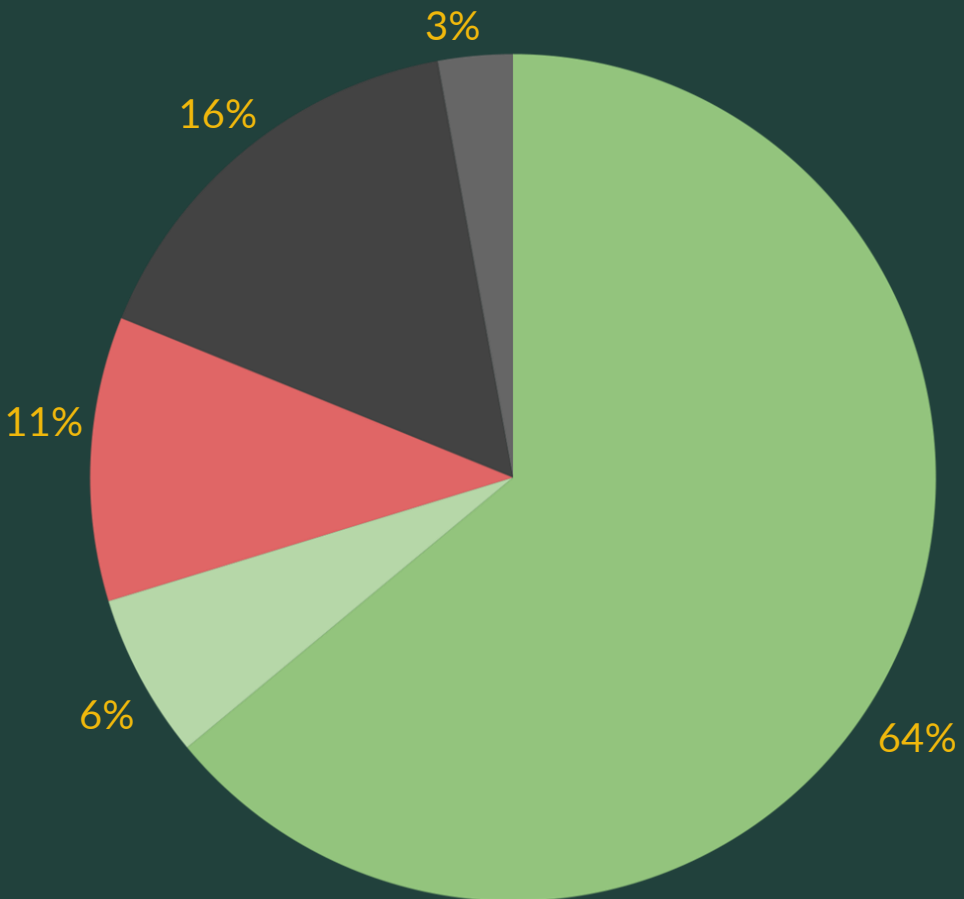


ścieżka rowerowa



mieszkańcy
n=175

inne osoby
n=145

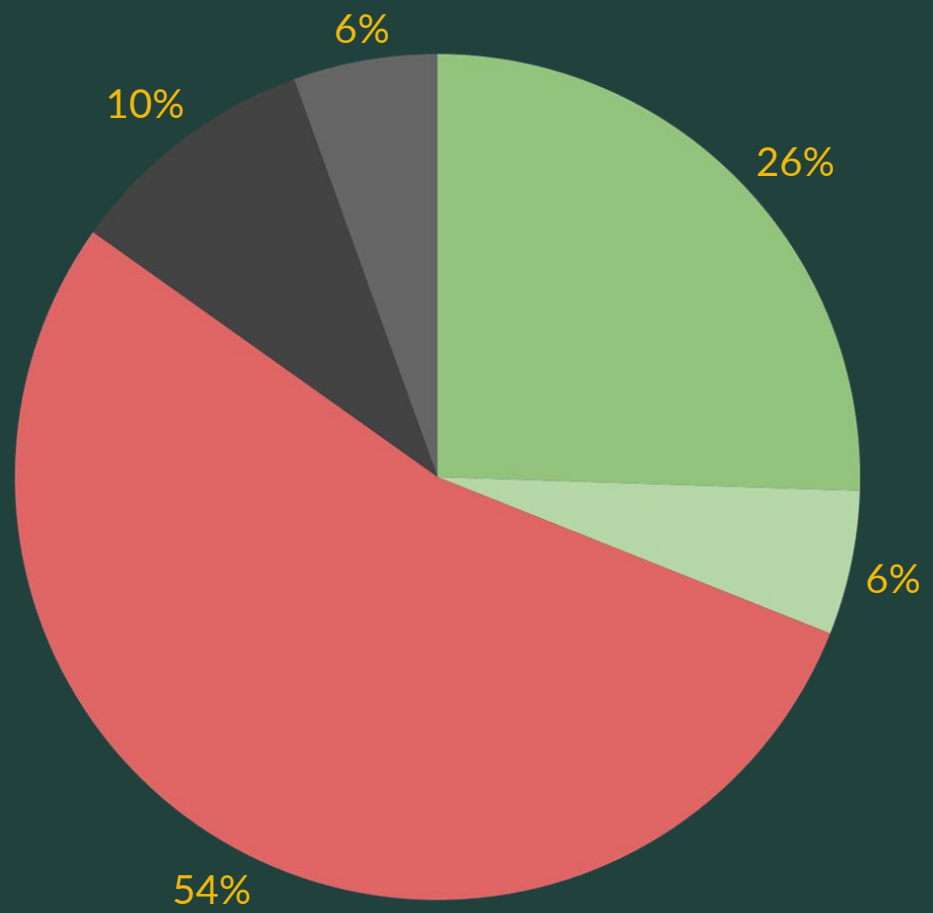
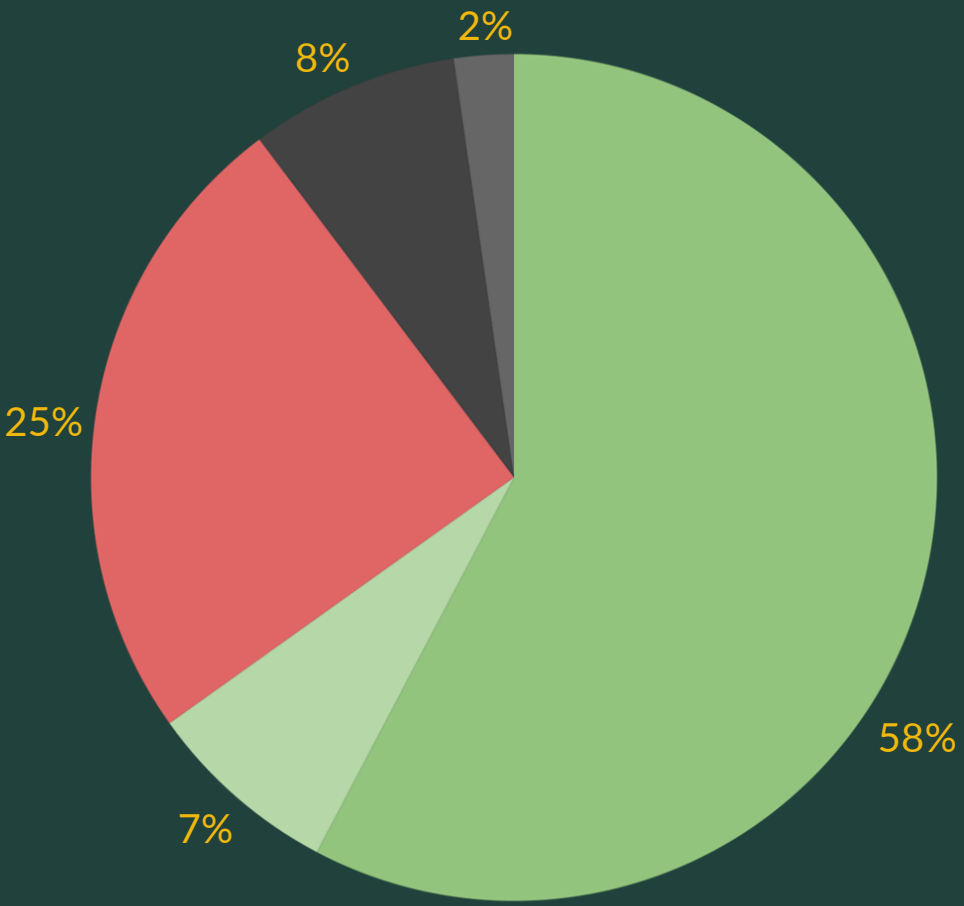


dotatkowe parkingi

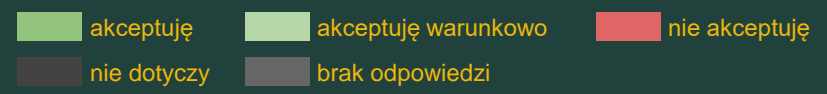
- akceptuję
- akceptuję warunkowo
- nie akceptuję
- nie dotyczy
- brak odpowiedzi

mieszkańcy
n=175

inne osoby
n=145

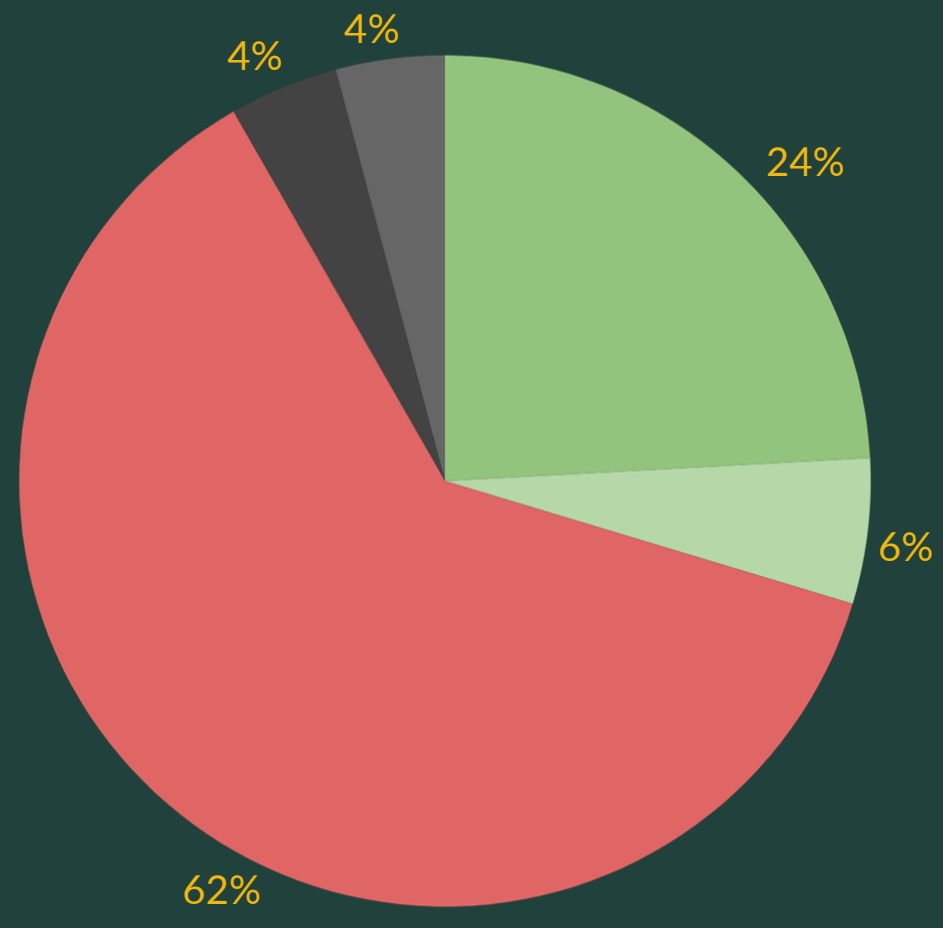
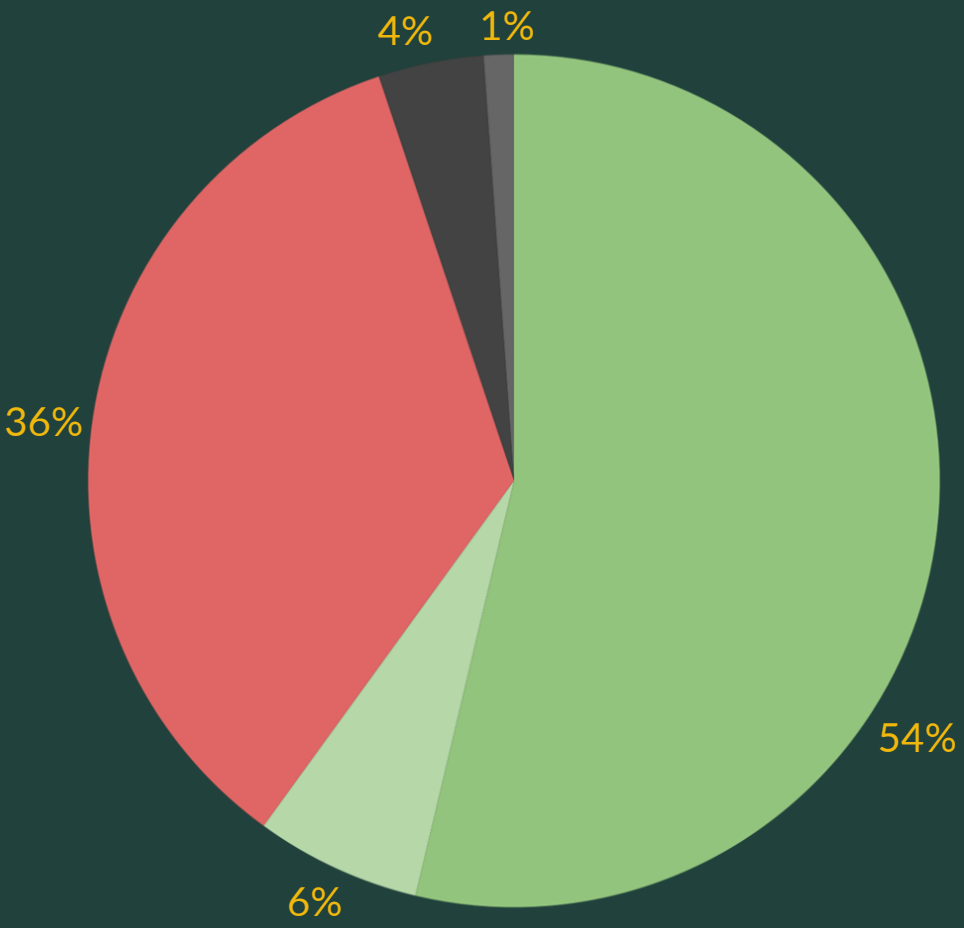


parkowanie na jezdni



mieszkańcy
n=175

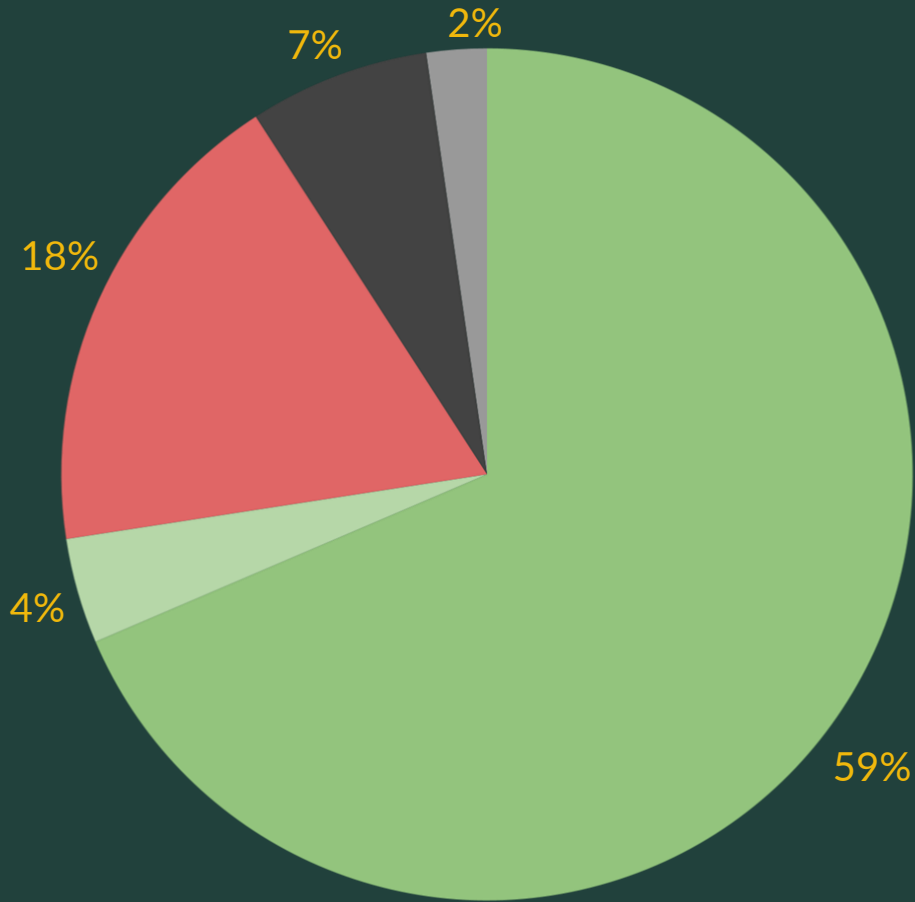
inne osoby
n=145



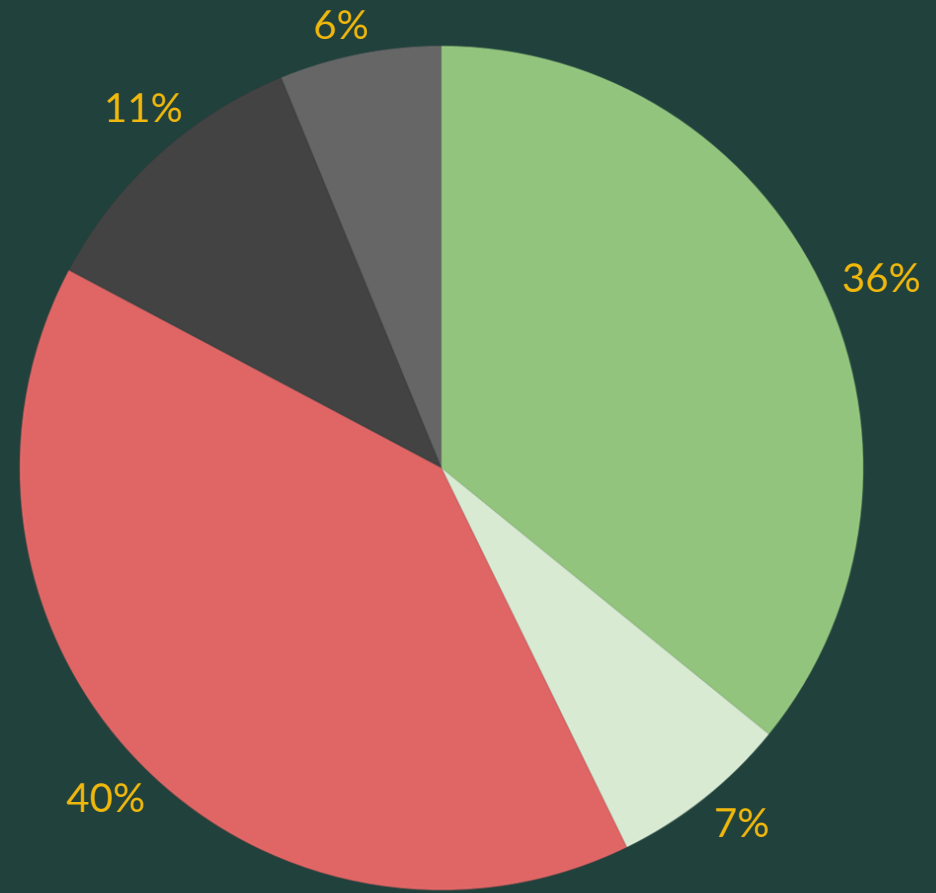
zwężenie jezdni

- akceptuję
- akceptuję warunkowo
- nie akceptuję
- nie dotyczy
- brak odpowiedzi

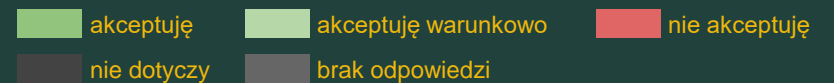
mieszkańcy
n=175

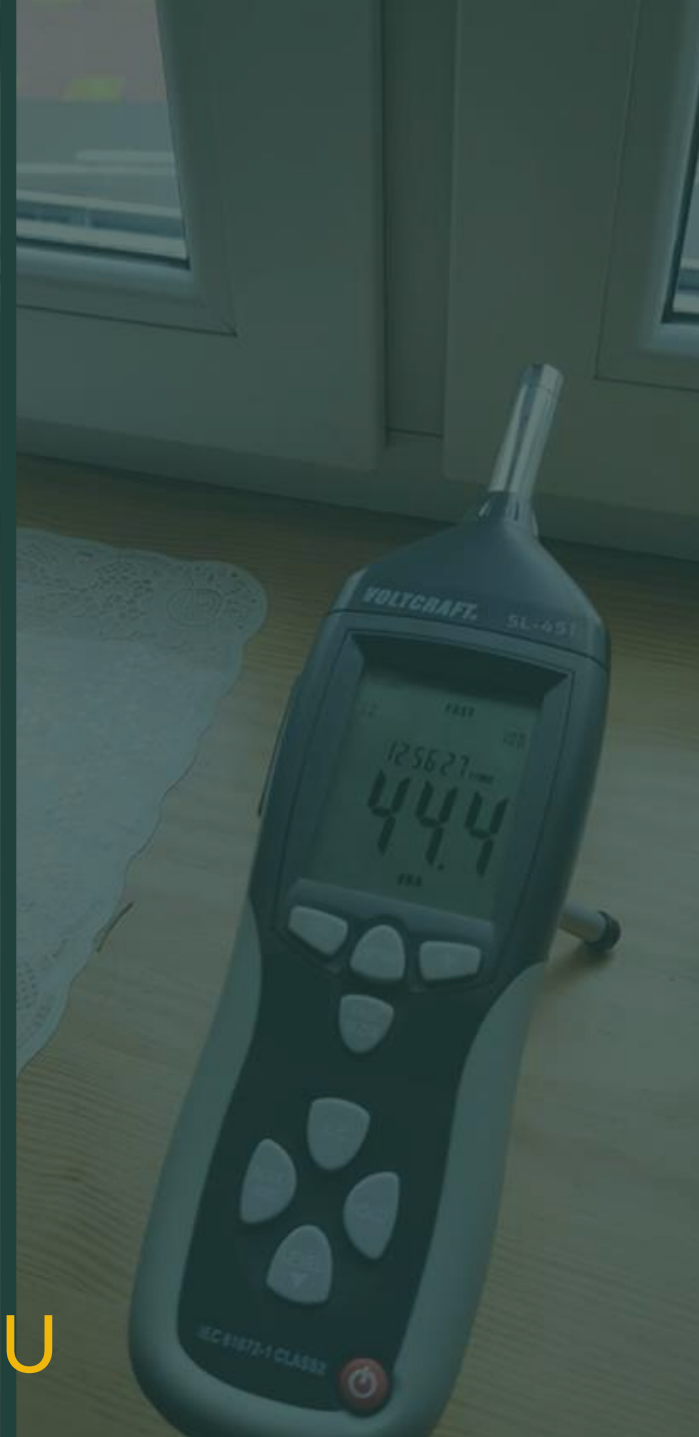


inne osoby
n=145



esowanie jezdni





BADANIA HAŁASU



PRZED TESTEM

W TRAKCIE TESTU



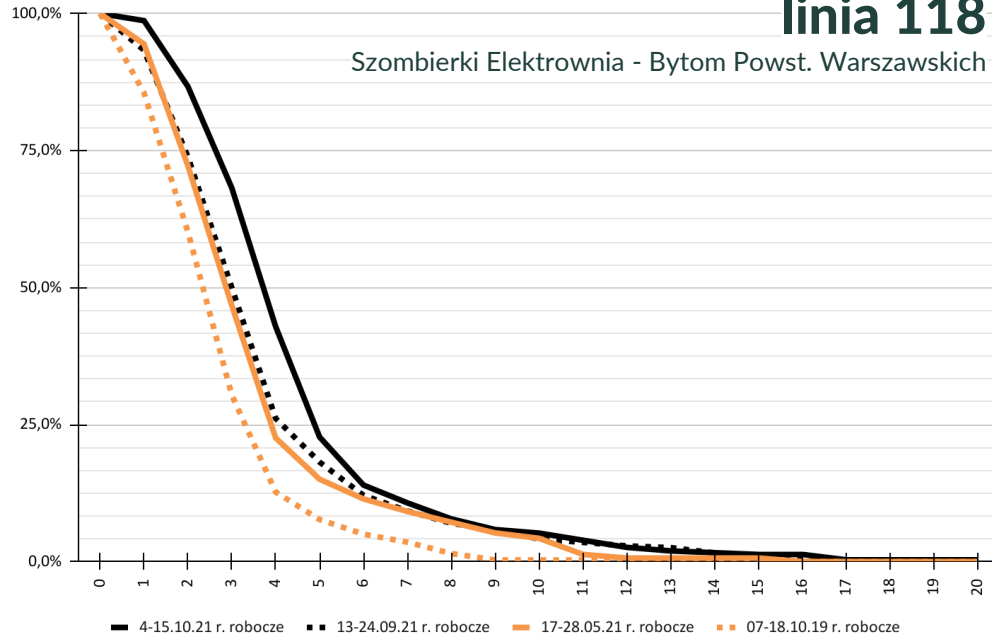
wartości maksymalne (hałas punktowy a jednostajny)



BADANIA OPÓŹNIEŃ AUTOBUSÓW

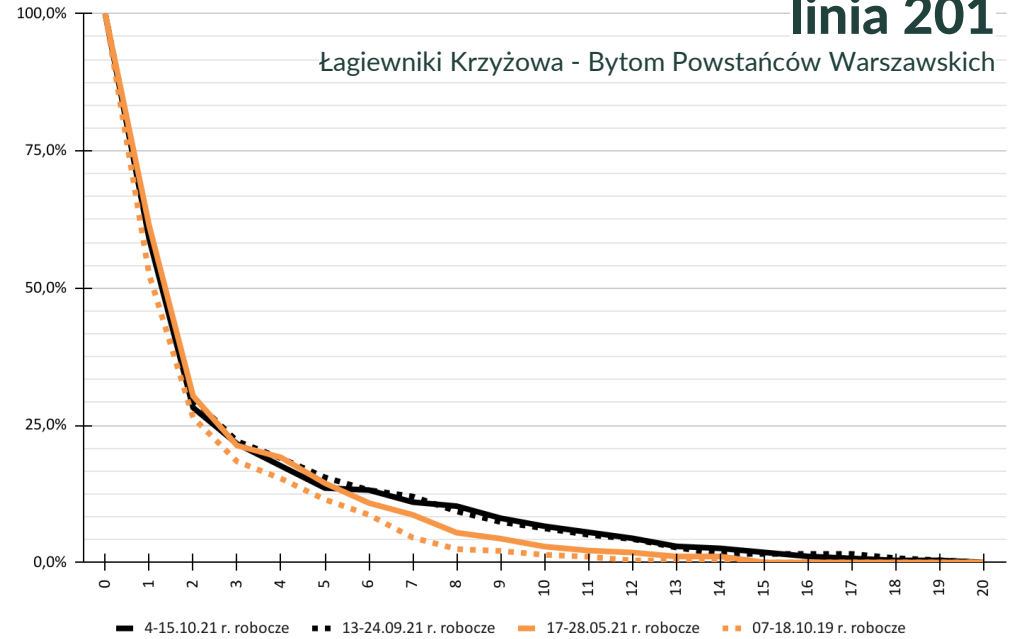
linia 118

Szombierki Elektrownia - Bytom Powst. Warszawskich



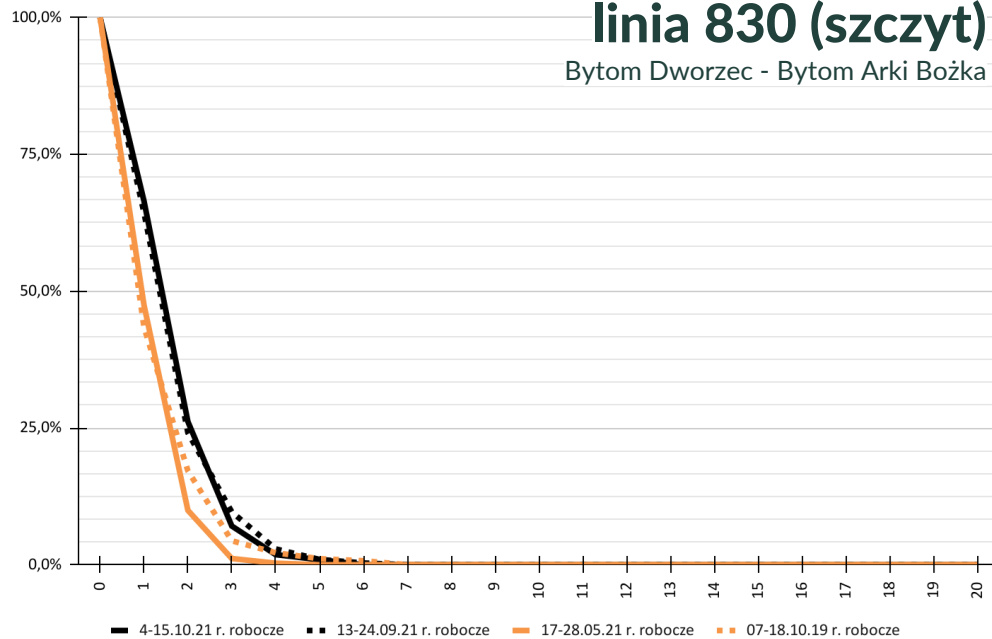
linia 201

Łągiewniki Krzyżowa - Bytom Powstańców Warszawskich



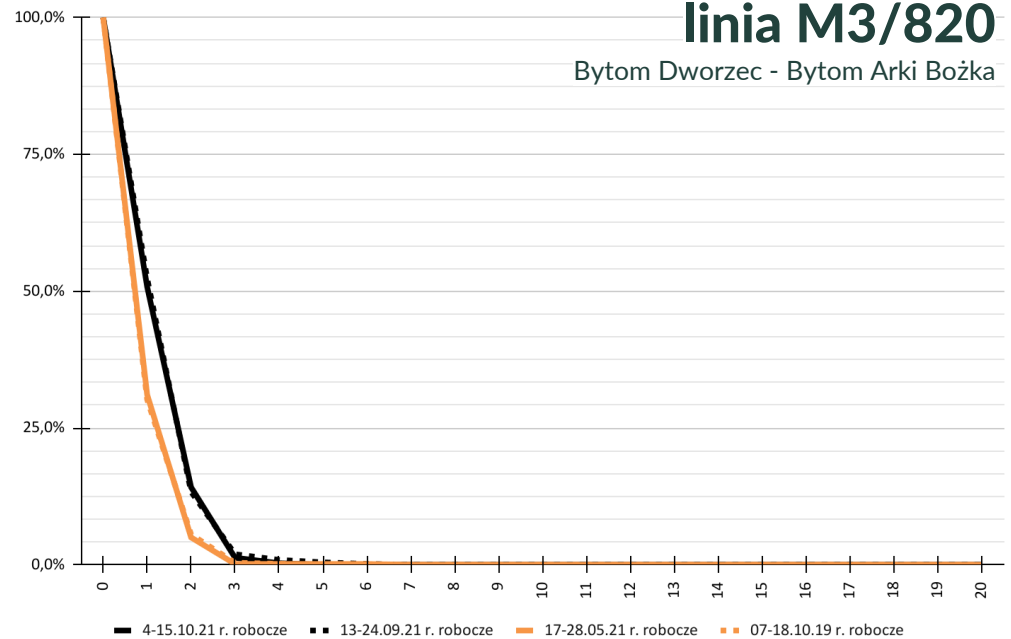
linia 830 (szczyt)

Bytom Dworzec - Bytom Arki Bożka



linia M3/820

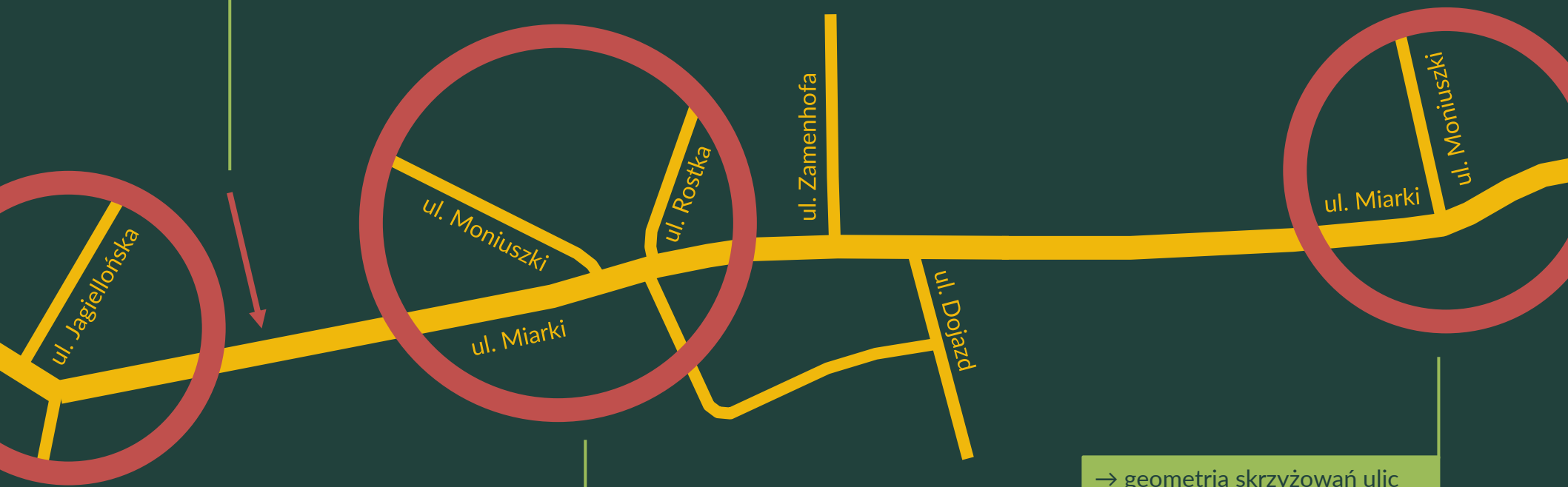
Bytom Dworzec - Bytom Arki Bożka





JAKIE ROZWIĄZANIA WYMAGAJĄ USPRAWNIENIŃ?

zjazd i wyjazd z podwórek przy
budynkach nr 7-11 (odbiór
odpadów)



zasilanie ulicy Miarki pojazdami
z ulic Zabrzeńskiej i Łagiewnickiej
oraz placu Wolskiego

wyjazd z ulic Moniuszki i Rostka
w godzinach szczytu - z uwagi
na sposób funkcjonowania
przejścia dla pieszych w rejonie
obu skrzyżowań z ulicą Miarki)

→ geometria skrzyżowań ulic
Miarki, Matejki i Chorzowskiej
→ przechodzenie pieszych
na skrzyżowaniu ulic Matejki
oraz Miarki
→ nielegalne parkowanie
na polu wyłączonym z ruchu
w rejonie budynków nr 62-64



Metropolia^{GZM}

DZIĘKUJEMY ZA UWAGĘ!

Zespół Metropolitalnej Szkoły Prototypowania