

Plan mobilności dla dzielnicy Sosnowca Kazimierz Górniczy

Opracowanie: na podstawie prac Metropolitalnej Szkoły Prototypowania w Sosnowcu



Czym jest mobilność i jak kształtować siatkę połączeń

Założenia projektu

Porozumienie zawarte między GZM, ZTM i Gminą Sosnowiec

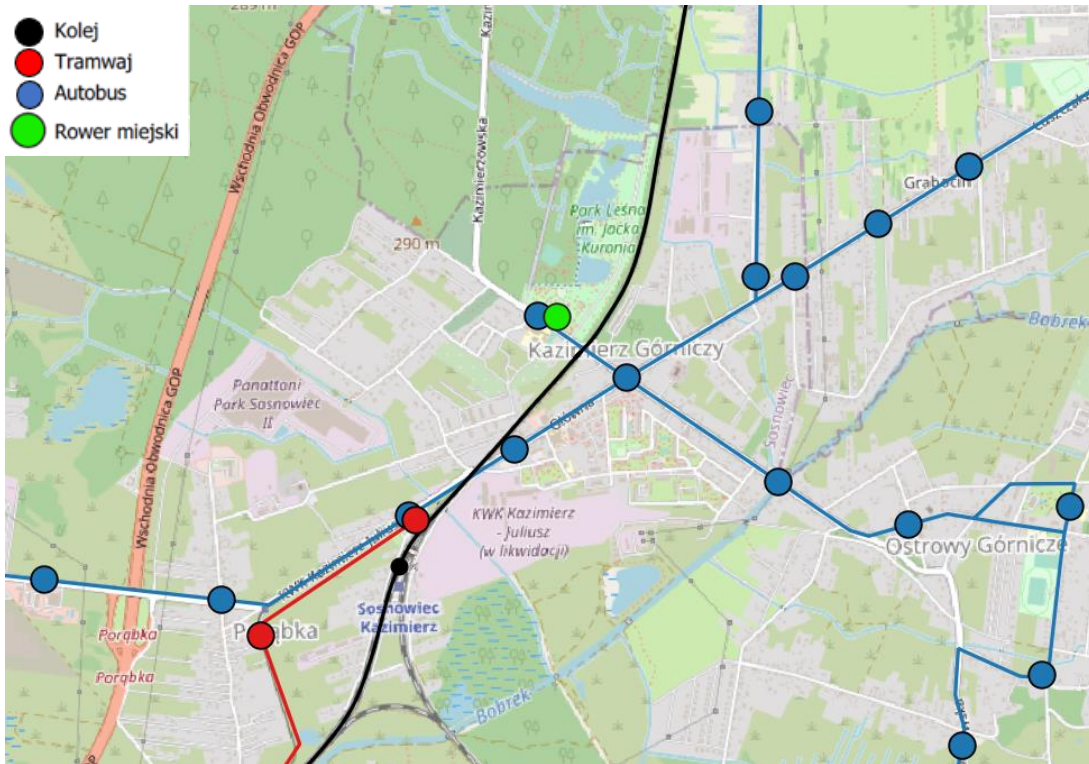
Strony zgodnie ustalają, że w ramach Projektu mogą być realizowane m.in. następujące działania:

- stworzenie planu obsługi komunikacyjnej pomiędzy dzielnicą a centrum miasta na przykładzie dzielnicy Kazimierz;
- projekt reorganizacji połączeń komunikacji zbiorowej na przedmiotowym obszarze;
- stworzenie masterplanu dotyczącego działań związanych ze zwiększeniem dostępności i sprawności transportu zbiorowego;
- prowadzenie ustaleń dotyczących zmiany w siatce połączeń z gminami, których te zmiany będą dotyczyć;
- zrealizowanie działań partycypacyjnych z osobami zamieszkującymi i prowadzącymi działalność na wyznaczonym obszarze.

W porozumieniu zawarto informację, że ZTM wyraża wolę do wdrożenia zmian w rozkładach jazdy na podstawie wytycznych wypracowanych w ramach Projektu uzgodnionych z odpowiednimi gminami.



Transport publiczny na Kazimierzu



Dlaczego właśnie ten obszar? – typowe problemy GZM

- dostępne: kolej, tramwaj, autobus, rower miejski
– *transport szynowy niedostosowany do obecnych potrzeb;*
- obszar dzielnicy (ok. 6500 mieszkańców) oddalony od centrum miasta: bliżej jest do centrum Dąbrowy Górniczej
– *mieszkańcy przemieszczają się nie tylko do centrum GZM czy centrum miasta, ale też do dzielnic czy centrów miast sąsiednich;*
- w 2015 r. zamknięto kopalnię węgla kamiennego jedyny duży zakład pracy w dzielnicy
– *nastąpiła drastyczna zmiana funkcji obszaru.*

Kontekst historyczny

- od lat 60 linia tramwajowa do Sosnowca
- do lat 70 samodzielne miasto

- od lat 80 osiedle z wielkiej płyty
- rewitalizacja i wzrost popularności parku

Charakterystyka obszaru
merytorycznie i geograficznie



Zakres projektu

Grupy Klientów

Wyjeżdżający z dzielnicy

- uczniowie i studenci
- osoby pracujące
- seniorzy i niepracujący

Przyjeżdżający do dzielnicy

- ~~pracownicy KWK Kazimierz-Juliusz~~
- odwiedzający park

Przebadane grupy

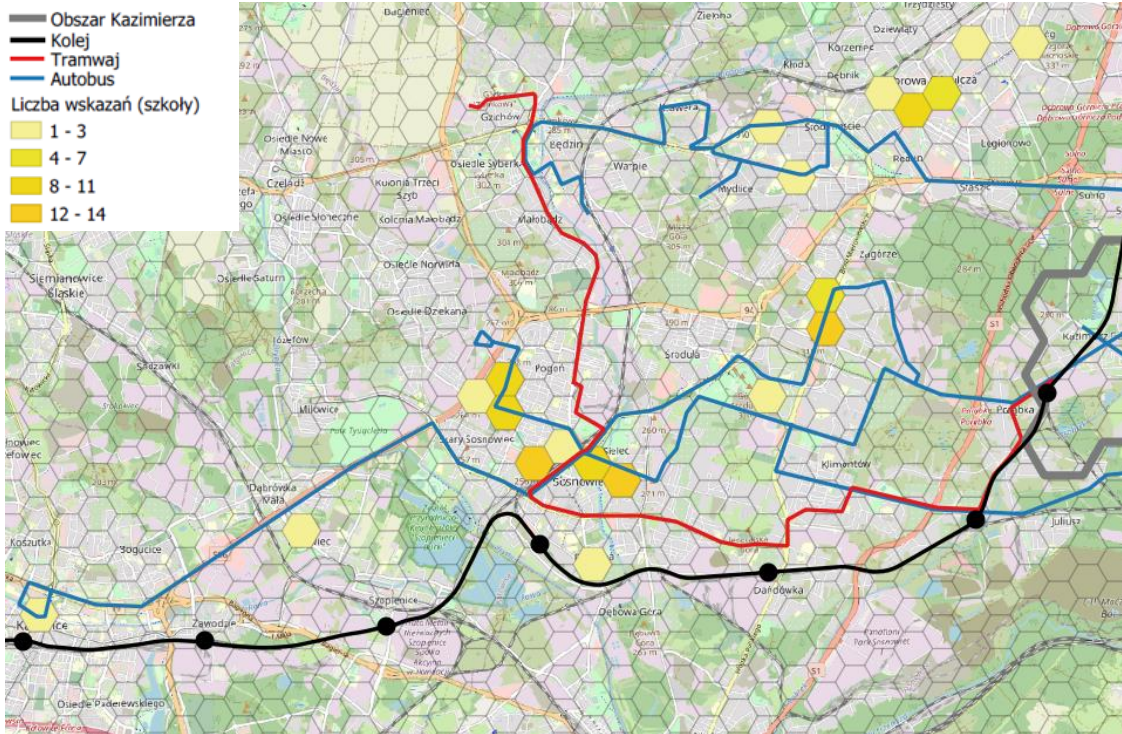
- Uczniowie VIII klas – 60 ankiet
- Mieszkańcy – pracujący 204, niepracujący 157, razem 361
- Seniorzy – warsztaty z 9 osobami
- Odwiedzający park – 60 ankiet (163 osoby w grupach)

Charakterystyka obszaru
merytorycznie i geograficznie

Metody



Uczniowie



Podstawowe wnioski z badań

- bezpłatne tramwaje i autobusy w podstawówce – znajomość systemu, bez zahamowań w używaniu;
- ważny kierunek podróży w podstawówce – centrum Dąbrowy Górniczej (galeria handlowa);
- istnieje świadomość problemów transportowych – dla 38/60 przy wyborze szkoły ważny dojazd;
- lokalizacja wybieranych szkół średnich:
 - Sosnowiec: 93 wskazania,
 - Dąbrowa Górnicza: aż 33,
 - Katowice: tylko 2;
- brak wiedzy o połączeniach kolejowych;
- skargi na opóźnienia autobusów;
- na zajęcia pozalekcyjne dowożeni samochodami, bo trzeba zdążyć na konkretną godzinę.



Pożądane wyposażenie pojazdów: „USB – tak, WiFi – nie!!!”



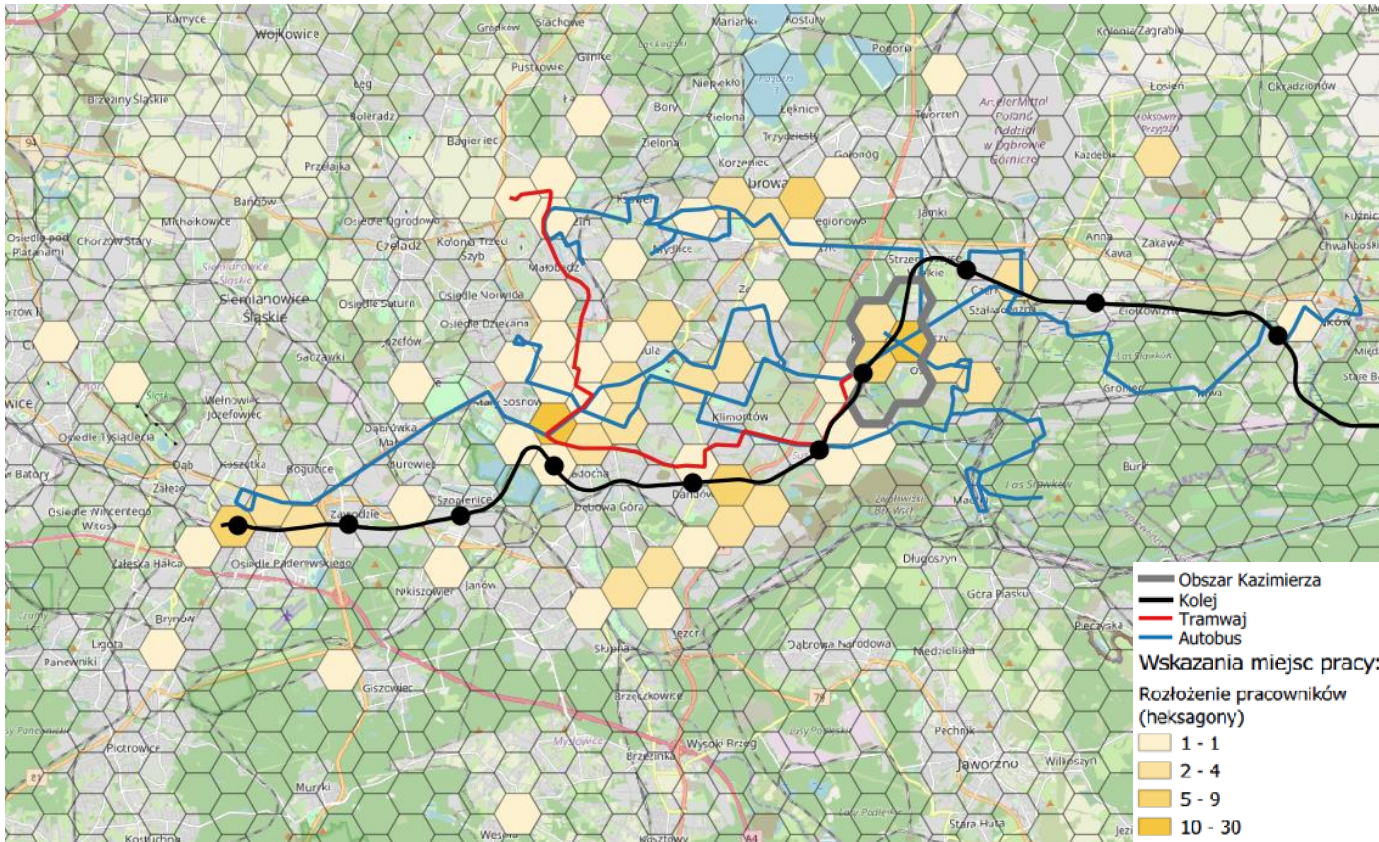
Charakterystyka obszaru merytorycznie i geograficznie

Metody

Mieszkańcy dzielnicy dokąd jeżdżą



Pracujący



Motywacje wyboru transportu

- Jeżdżę autobusem, ponieważ:
 - nie mam innego wyjścia,
 - mam bezpośrednie połączenie,
 - tak jest taniej.
- Jeżdżę samochodem, ponieważ:
 - tak jest szybciej,
 - tak jest wygodniej,
 - nie mam innego wyjścia.

! Mało kto wie o kursowaniu pociągów



Charakterystyka obszaru merytorycznie i geograficznie

Metody

Mieszkańcy dzielnicy dokąd jeżdżą



Seniorzy



Potrzeby przemieszczeń:

- usługi w centrum miasta
- przychodnie i szpitale
- rozrywki z wnukami
- opieka nad grobami

! „Skomplikowana taryfa – na bilecie 40 minut i 2 miasta. Nie rozumiem!”



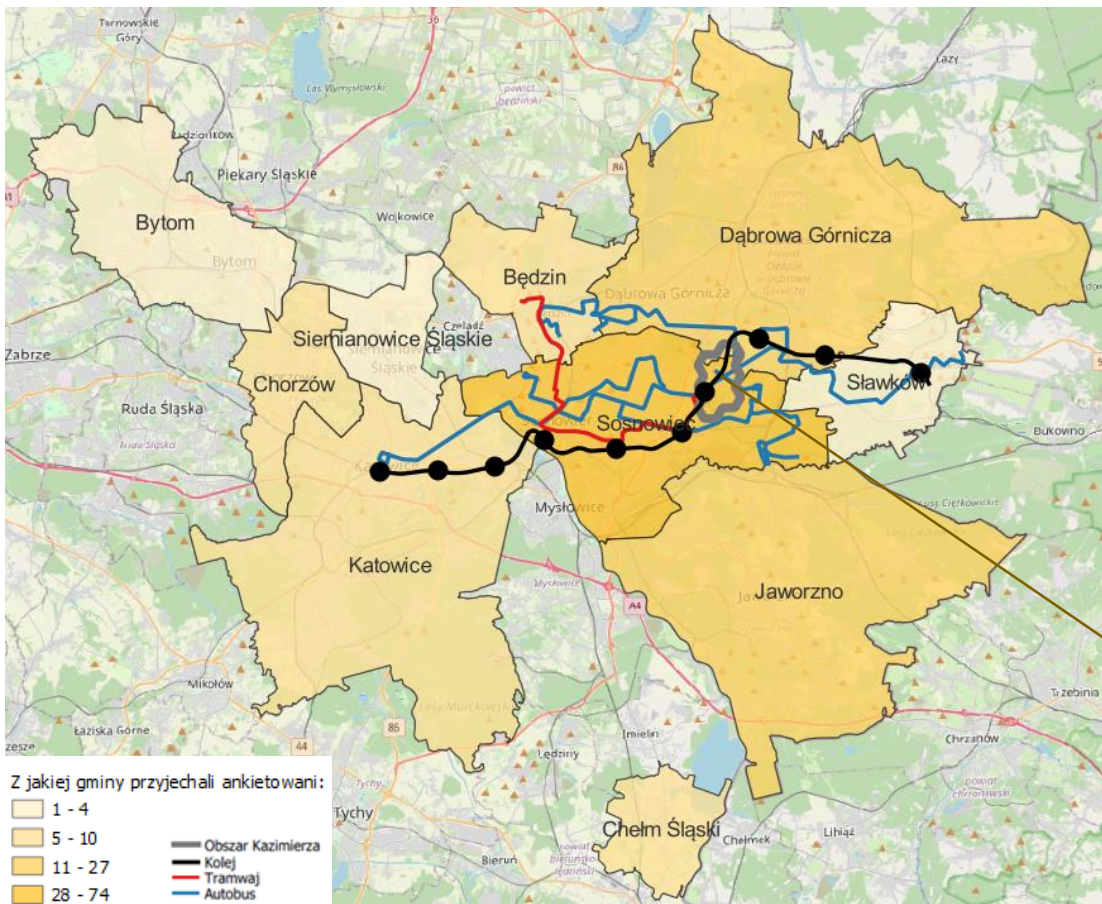
Charakterystyka obszaru
merytorycznie i geograficznie

Metody

Mieszkańcy
dzielnicy dokąd
jeżdżą



Przyjeżdżający do parku

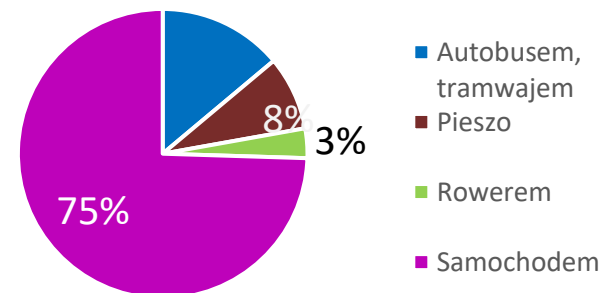


Dlaczego do parku na Kazimierzu?

- fajny park i plac zabaw dla dzieci
- dużo zieleni i zoo
- skatepark
- park linowy
- jest gdzie pospacerować

Jakim środkiem transportu do parku?

Niepołomice
- Tam też!



Przeankietowano 60 grup (163 osoby)

! „Czemu autem? Nie jest potrzebny autobus zbiorowy tylko ciężarówka zbiorowa!”

Charakterystyka obszaru merytorycznie i geograficznie

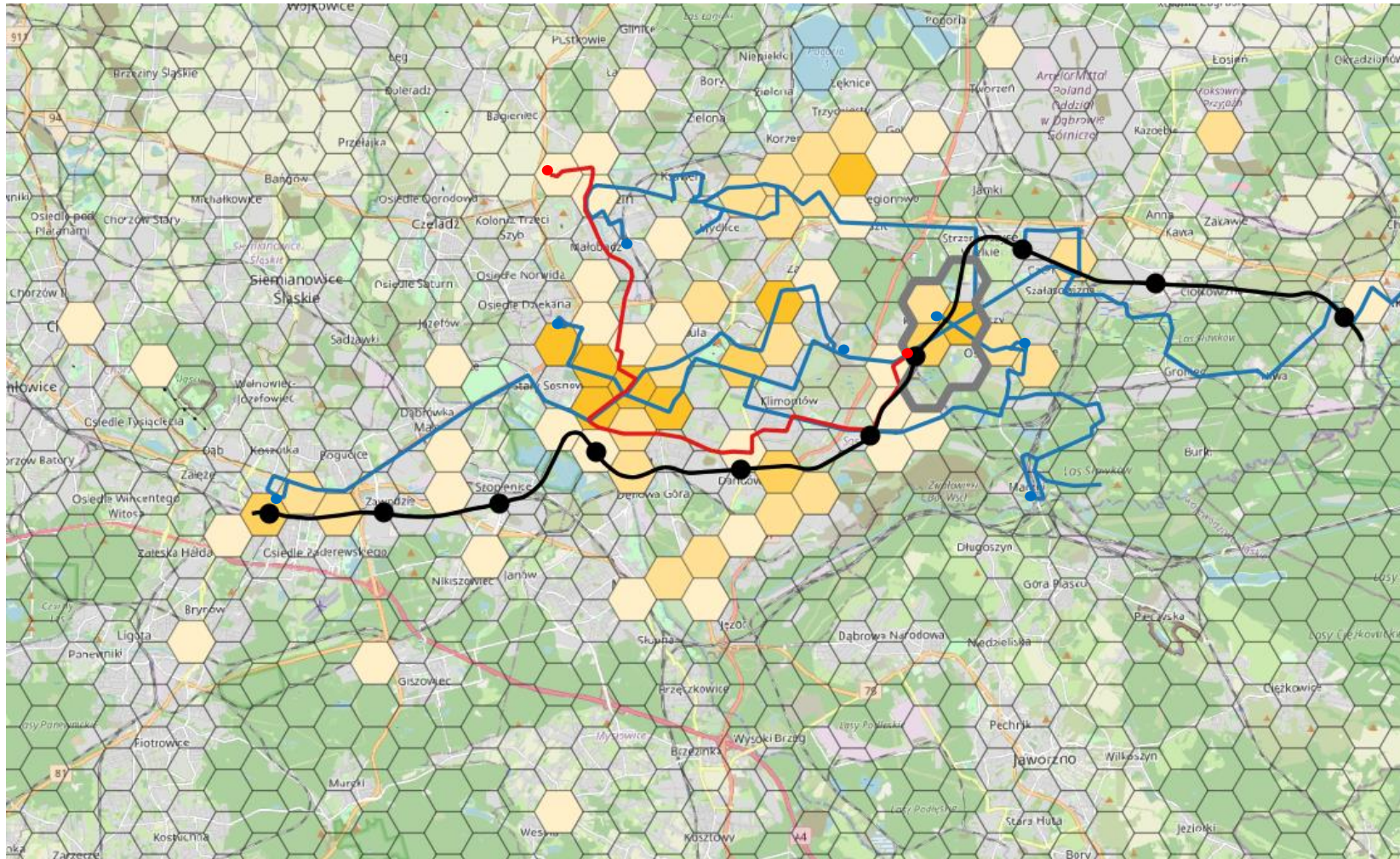
Metody

Mieszkańcy dzielnicy dokąd jeżdżą

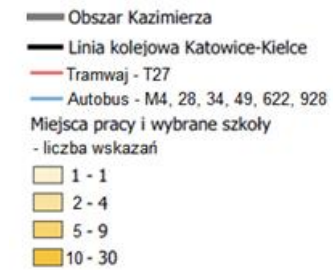
Bywalcy dzielnicy – jak dojeżdżają do parku



Stan obecny



Dokąd bezpośrednio z Kazimierza?



Charakterystyka obszaru merytorycznie i geograficznie

Metody

Mieszkańcy dzielnicy dokąd jeżdżą

Bywalczy dzielnicy – jak dojeżdżają do parku

Mieszkańcy dzielnicy gdzie jeżdżą



Ile muszę czekać na przystanku?

Linia	Odstępy między odjazdami w ciągu dnia					
	dni robocze	soboty	święta	dni robocze	soboty	święta
kolej	Sosnowiec i Katowice			Sławków		
	30min.-1h	1-2.5h	1-2,5h	30min.-1h	1-2,5h	1-2,5h
M4	Sosnowiec i Katowice			Ostrowy Górnicze		
	20min.-1h	40min.-2h	2h	20min.-1h	40min.-2h	2h
T27	Sosnowiec i Będzin					
	20min.	20min.	30min.			
34	Ostrowy Górnicze i Sosnowiec			Strzemieszyce		
	20min.-1h	1-1,5h	2,5-3h	20min.-1h	1-1,5h	2,5-3h
622	Sosnowiec			Ostrowy Górnicze i Maczki		
	30min.-1h	30min.-1h	2,5-3h	1-1,5h	1-1,5h	2,5h-3h
28	Dąbrowa Górnicza i Będzin			Ostrowy Górnicze i Maczki		
	1h	1,5h	1,5h	1h	1,5h	1,5h
928	Dąbrowa Górnicza i Będzin					
	1h w szczycie	brak	brak			



! „Kończę pracę o godz. 19.00. Żeby wrócić z Kazimierza do Dąbrowy, muszę czekać na autobus godzinę, bo jeden jedzie o 18.45, a kolejny dopiero o 20.00”.



Charakterystyka obszaru merytorycznie i geograficznie

Metody

Mieszkańcy dzielnicy dokąd jeżdżą

Bywalcy dzielnicy – jak dojeżdżają do parku

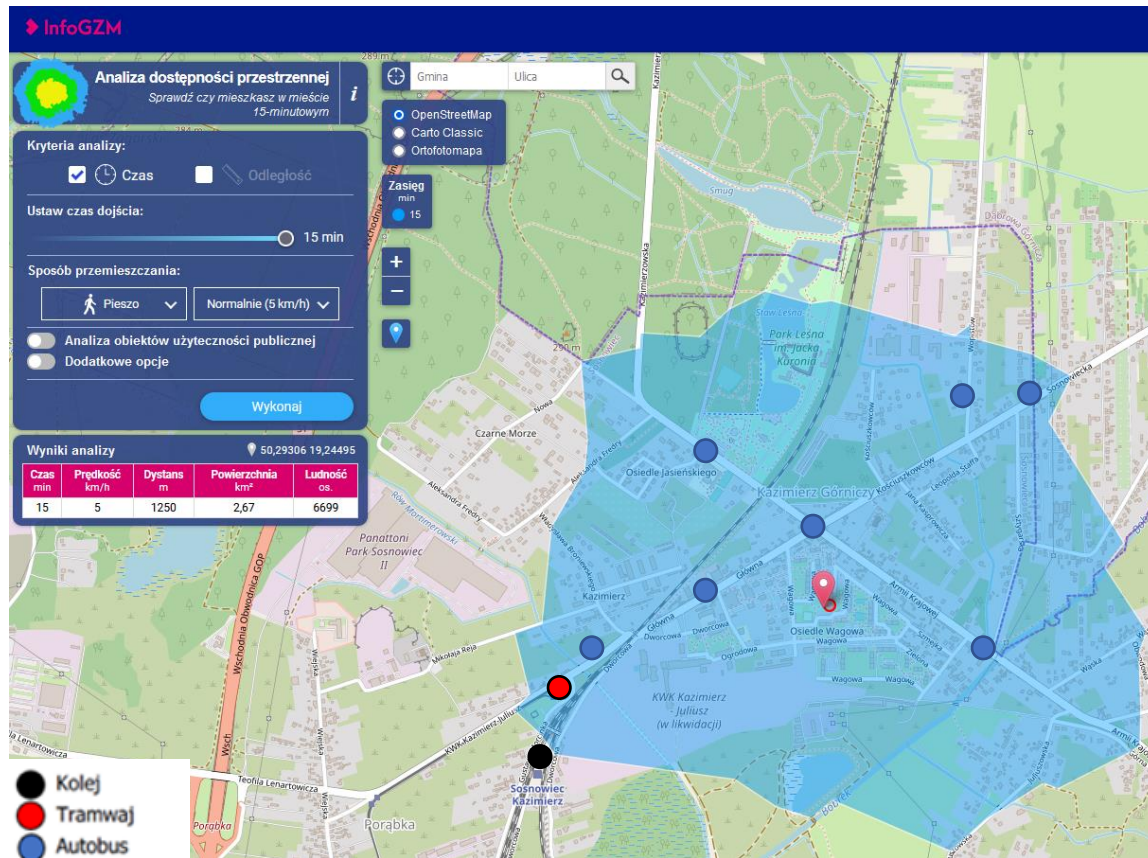
Mieszkańcy – do czego dostę, jaka jest jakość, jak jeżdżą

Mieszkańcy jak jeżdżą

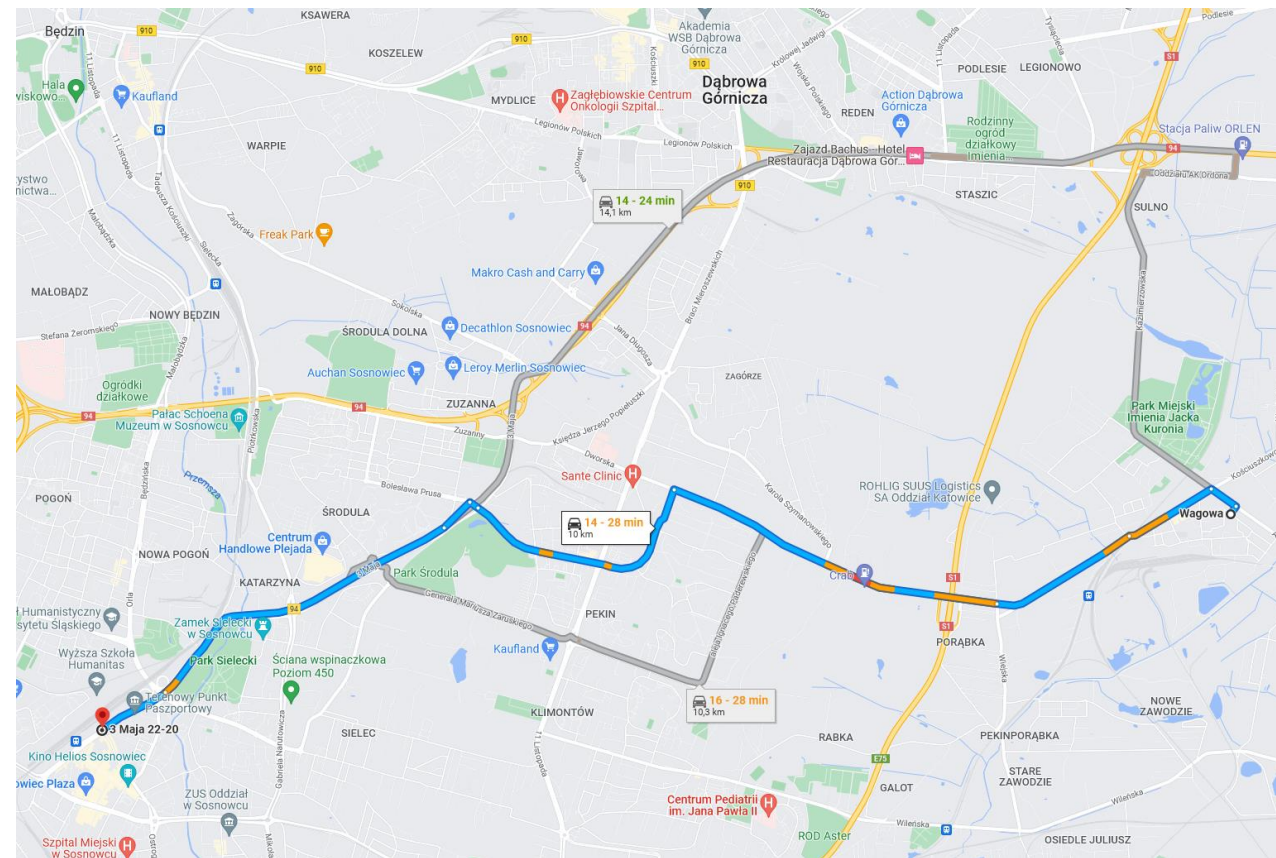


Dostępność

Dojście do tramwaju i kolei z Osiedla Wagowa



Dojazd samochodem do centrum Sosnowca z Osiedla Wagowa



! Dojście na przystanek zajmuje podobny czas jak dojazd do centrum Sosnowca samochodem

Charakterystyka obszaru merytorycznie i geograficznie

Metody

Mieszkańcy dzielnicy dokąd jeżdżą

Bywalcy dzielnicy – jak dojeżdżają do parku

Mieszkańcy dzielnicy gdzie jeżdżą

Mieszkańcy – do czego dostęp, jaka jest jakość



Dostępność



Brak bezpośredniego połączenia pieszego os. Broniewskiego z centrum



Brak chodnika w kierunku Porąbki i Zagórze



Perony kolejowe niedostępne dla osób z niepełnosprawnościami ruchowymi



Niskiej jakości infrastruktura pieszka



Stacja kolejowa i pętla tramwajowa odsunięte od zabudowy mieszkalnej

Bywalcy dzielnicy – jak dojeżdżają do parku

Mieszkańcy dzielnicy gdzie jeżdżą

Mieszkańcy – do czego dostęp, jaka jest jakość



Brak przystanku bezpośrednio przy parku, kursy tylko w weekendy i wakacje

Charakterystyka obszaru merytorycznie i geograficznie

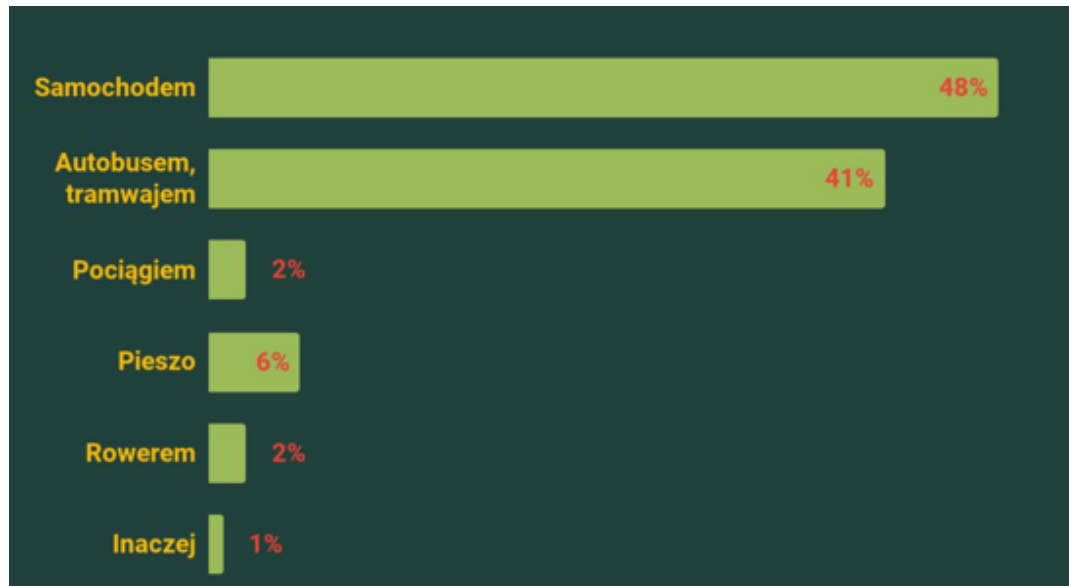
Metody

Mieszkańcy dzielnicy dokąd jeżdżą

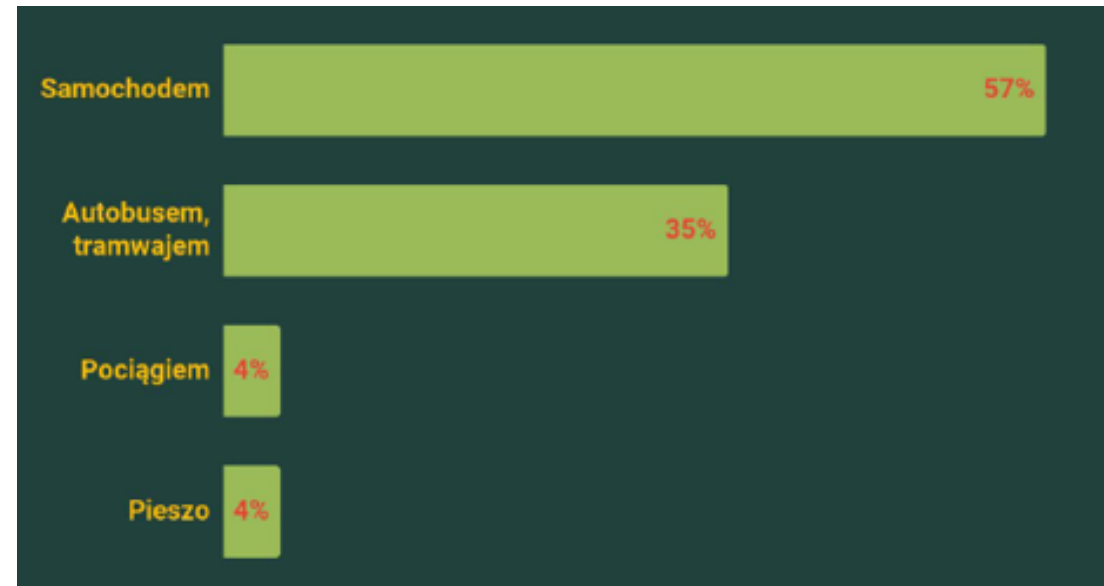


Jak się poruszają mieszkańcy dzielnicy

Ankietowani ogółem



Osoby pracujące



W trakcie przeprowadzania ankiet pytaliśmy badanych o to w jaki sposób najczęściej się poruszają. Pytanie dotyczyło nie tylko trasy między pracą a domem, ale także inne podróże, jak codzienne zakupy, dojazdy do miejsc kultury i rozrywki itd. Prawie połowa wszystkich badanych najczęściej przemieszcza się samochodem. Niewiele mniej bo 41% autobusem lub tramwajem. Pieszko na co dzień przemieszcza się 6 % badanych a pociągiem i rowerem 2 %.

Charakterystyka obszaru merytorycznie i geograficznie

Metody

Mieszkańcy dzielnicy dokąd jeżdżą

Bywalcy dzielnicy – jak dojeżdżają do parku

Mieszkańcy dzielnicy gdzie jeżdżą

Mieszkańcy – do czego dostęp, jaka jest jakość

Mieszkańcy – jak jeżdżą



Co możemy zaoferować mieszkańcom? Szybkie połączenia

		<i>teraz</i>	<i>co zrobić?</i>		<i>docelowo</i>
66%	Szybki dojazd do Sosnowca	M4 w 25 min. co 20-60 min.	→ szybki tramwaj	27	w 20 min. co 12 min.
12%	Szybki dojazd do Katowic	M4 w 45 min. co 20-60 min.	→ Szybka kolej	kolej metropolitalna	w 20 min. co 30 min.
12%	Szybki dojazd do Dąbrowy Górniczej	28 928 w 25 min. co 30 min.	→ szybki autobus	28	w 15 min. co 15 min.

Charakterystyka obszaru merytorycznie i geograficznie

Metody

Mieszkańcy dzielnicy dokąd jeżdżą

Bywalcy dzielnicy – jak jeżdżą do parku

Mieszkańcy dzielnicy gdzie jeżdżą

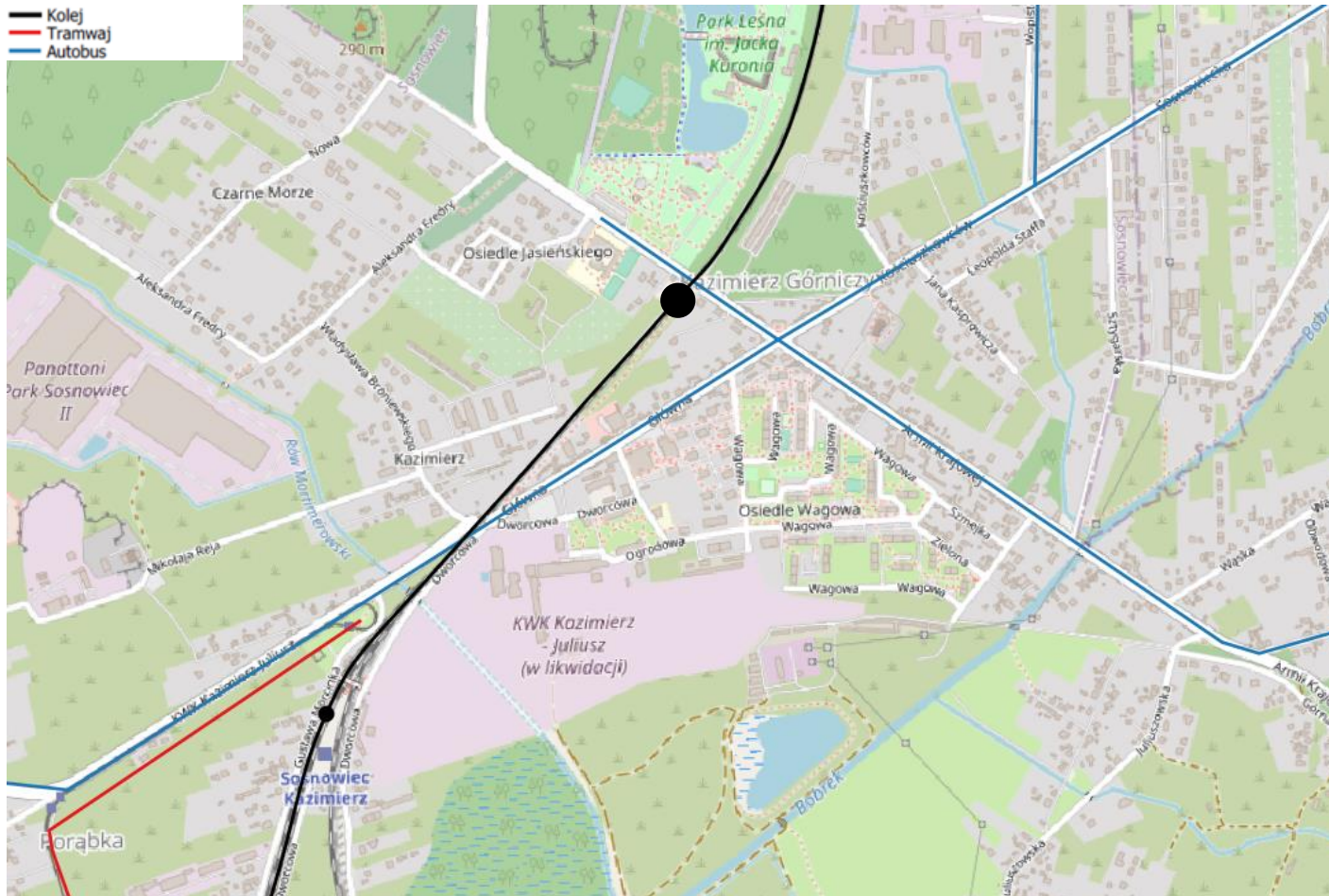
Mieszkańcy – do czego dostęp, jaka jest jakość

Mieszkańcy – jak jeżdżą

Mieszkańcy – wyzwania



Rozwiązania docelowe – kolej (szybki dojazd do Katowic)



Założenia:

- uruchomienie dopiero po zakończeniu inwestycji na linii średnicowej;
- konieczność uruchomienia nowego przystanku na Kazimierzu;
- celowość wydłużenia relacji do Olkusza;
- nawiązanie współpracy GZM z gminami ościennymi – też w Małopolsce;
- konieczność pełnej integracji biletowej;
- celowość poprawy dojazdów do istniejących przystanków w Sosnowcu.

Droga dojścia:

- tymczasowa obsługa połączenia za pomocą linii metropolitalnych M4 i M26.

Charakterystyka obszaru merytorycznie i geograficznie

Metody

Mieszkańcy dzielnicy dokąd jeżdżą

Bywalscy dzielnicy – jak dojeżdżają do parku

Mieszkańcy dzielnicy gdzie jeżdżą

Mieszkańcy – do czego dostęp, jaka jest jakość

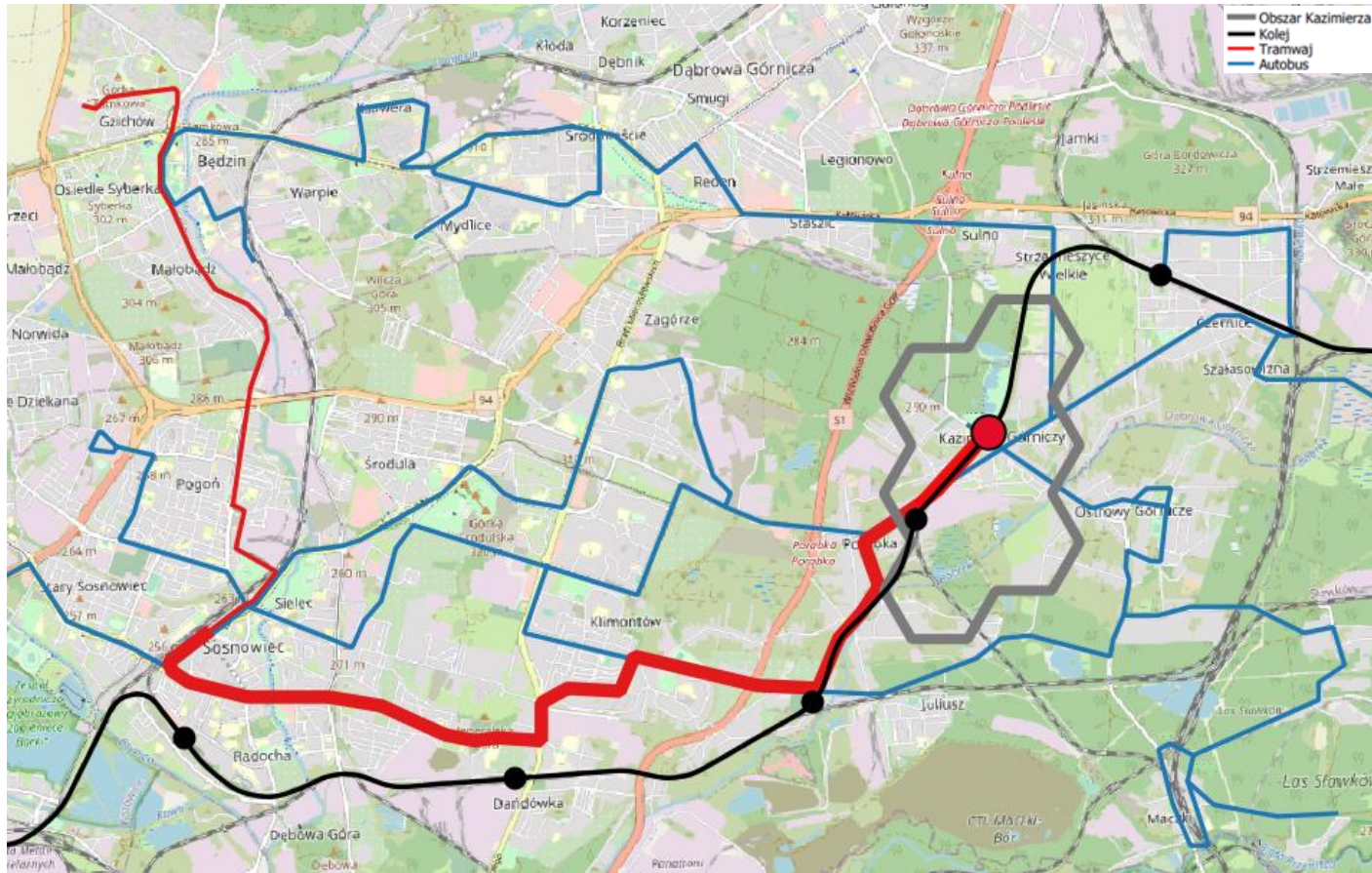
Mieszkańcy – jak jeżdżą

Mieszkańcy – wyzwania

Rozwiązania, wdrożenie



Rozwiązania docelowe – tramwaj 27 (szybki dojazd do Sosnowca)



Założenia:

- wydłużenie linii tramwajowej do Parku im. Jacka Kuronia;
- potrzeba kładki pieszej i przystanku w centrum dzielnicy przy Osiedlu Broniewskiego;
- konieczność przyśpieszenia linii tramwajowej;
- nawiązanie współpracy GZM z zarządcami dróg – pod kątem inżynierii ruchu;
- częstotliwość kursowania konkurencyjna dla samochodów osobowych;
- pełna synchronizacja z linią 26 – dojazdy na południe Sosnowca;
- potrzeba poprawy dostępu do dworca Sosnowiec Główny;
- celowość analizy układu torów oraz linii tramwajowych w centrum.

Droga dojścia:

- Ułatwienie dostępu do pętli tramwajowej za pomocą stacji rowerów miejskich i dróg rowerowych;
- Park&Ride przy pętli tramwajowej.

Charakterystyka obszaru merytorycznie i geograficznie

Metody

Mieszkańcy dzielnicy

Bywalczy dzielnicy – jak dojeżdżają do parku

Mieszkańcy dzielnicy gdzie jeżdżą

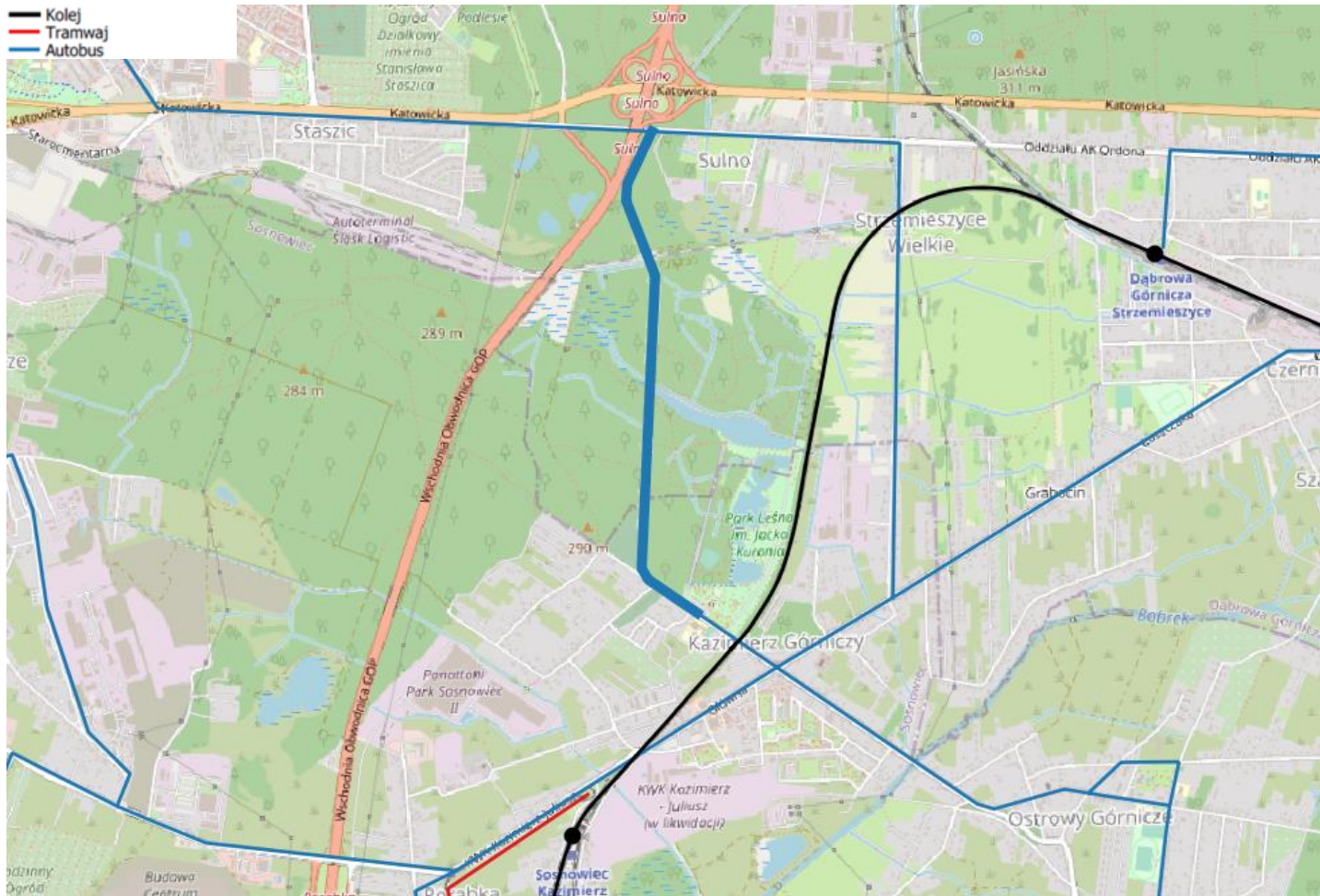
Mieszkańcy – do czego dostęp, jaka jest jakość, jak jeżdżą

Mieszkańcy – wyzwania

Rozwiązania i wdrożenia



Rozwiązania docelowe – autobus 28 (szybki dojazd do Dąbrowy Górniczej) i linie socjalne



Założenia:

- szybki dojazd linią 28 do centrum Dąbrowy Górniczej przez ulicę Kazimierzowską;
- zmiana rozkładów jazdy – wyrównanie taktów;
- dostosowanie rozkładów jazdy do przesiadek.

Droga dojścia:

- korekty w rozkładach jazdy.

Charakterystyka obszaru merytorycznie i geograficznie

Metody

Mieszkańcy dzielnicy dokąd jeżdżą

Bywalcy dzielnicy – jak dojeżdżają do parku

Mieszkańcy dzielnicy gdzie jeżdżą

Mieszkańcy – do czego dostęp, jaka jest jakość

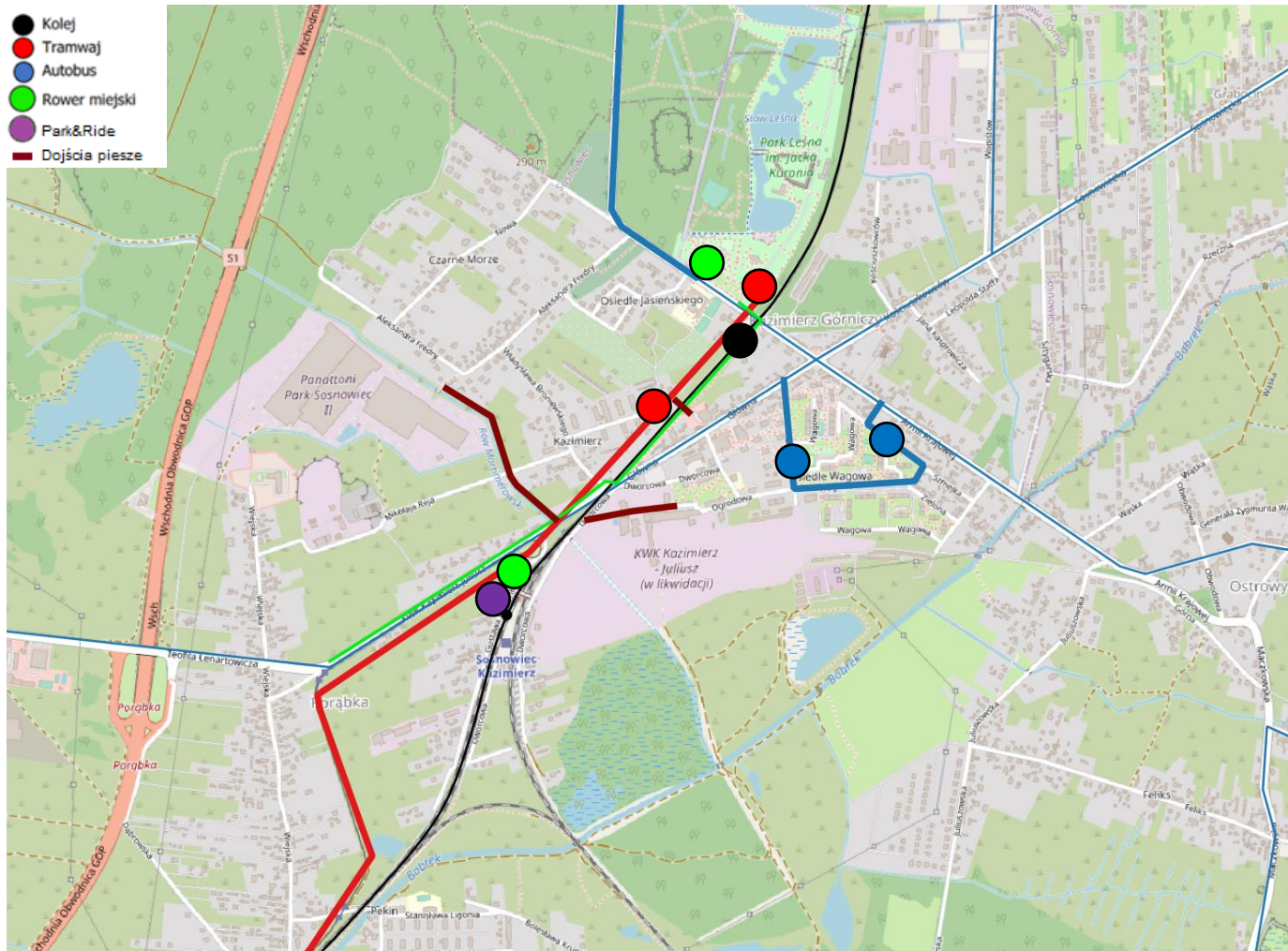
Mieszkańcy – jak jeżdżą

Mieszkańcy – wyzwania

Rozwiązania, wdrożenie



Rozwiązania docelowe – dostępność



Założenia:

- kolej - dostępna w 5-10 min.;
- tramwaj - dostępny w 5-10 min.;
- autobus – zapewnienie możliwości wjazdu na osiedle;
- rower – udostępniający szybki transport mieszkańcom Ostrowy Górniczych i okolicy;
- trakty piesze – poprawa jakości i szybkości dojazdów.

Droga dojścia:

- Projektowanie, uwzględnianie w planach zagospodarowania, inwestycje;
- Silna współpraca reprezentantów mieszkańców z Urzędem Miasta i Wspólnotami Mieszkaniowymi.

Charakterystyka obszaru merytorycznie i geograficznie	Metody	Mieszkańcy dzielnicy dokąd jeżdżą	Bywalcy dzielnicy – jak dojeżdżają do parku	Mieszkańcy dzielnicy gdzie jeżdżą	Mieszkańcy – do czego dostęp, jaka jest jakość	Mieszkańcy – jak jeżdżą	Mieszkańcy – wyzwania	Rozwiązania, wdrożenie
								↓

Etap przejściowy

Stan docelowy

Szybki dojazd
do Sosnowca

Etap przejściowy

Szybki dojazd
do Katowic

Szybki dojazd
do Dąbrowy
Górnicej

Działania na teraz



Techniczny przejazd autobusu pod park w Kazimierzu Górnicy

Proponowane zmiany:

- przeniesienie pętli Kazimierz Górnicy Kopalnia pod park;
- utworzenie dodatkowych przystanków w rejonie Poczty (przystanek węzłowy);
- Rezygnacja z przewozów kolejowych w obecnym kształcie;
- zmiany w WPF – zabezpieczenie pieniędzy na zwiększenie liczby kursów M4 na Ostrowy Górnicy;
- ustawienie biletomatu solarnego w dzielnicy;
- stojaki z wiatą na rowery w pobliżu pętli tramwajowej;
- Zmiany infrastrukturalne dla autobusów w Katowicach w obrębie Skargi/Sokolska;
- poziome oznakowanie w rejonie ul. Dworcowej i Główniej.

Charakterystyka obszaru merytorycznie i geograficznie

Metody

Mieszkańcy dzielnicy dokąd jeżdżą

Bywalcy dzielnicy – jak dojeżdżają do parku

Mieszkańcy dzielnicy gdzie jeżdżą

Mieszkańcy – do czego dostęp, jaka jest jakość

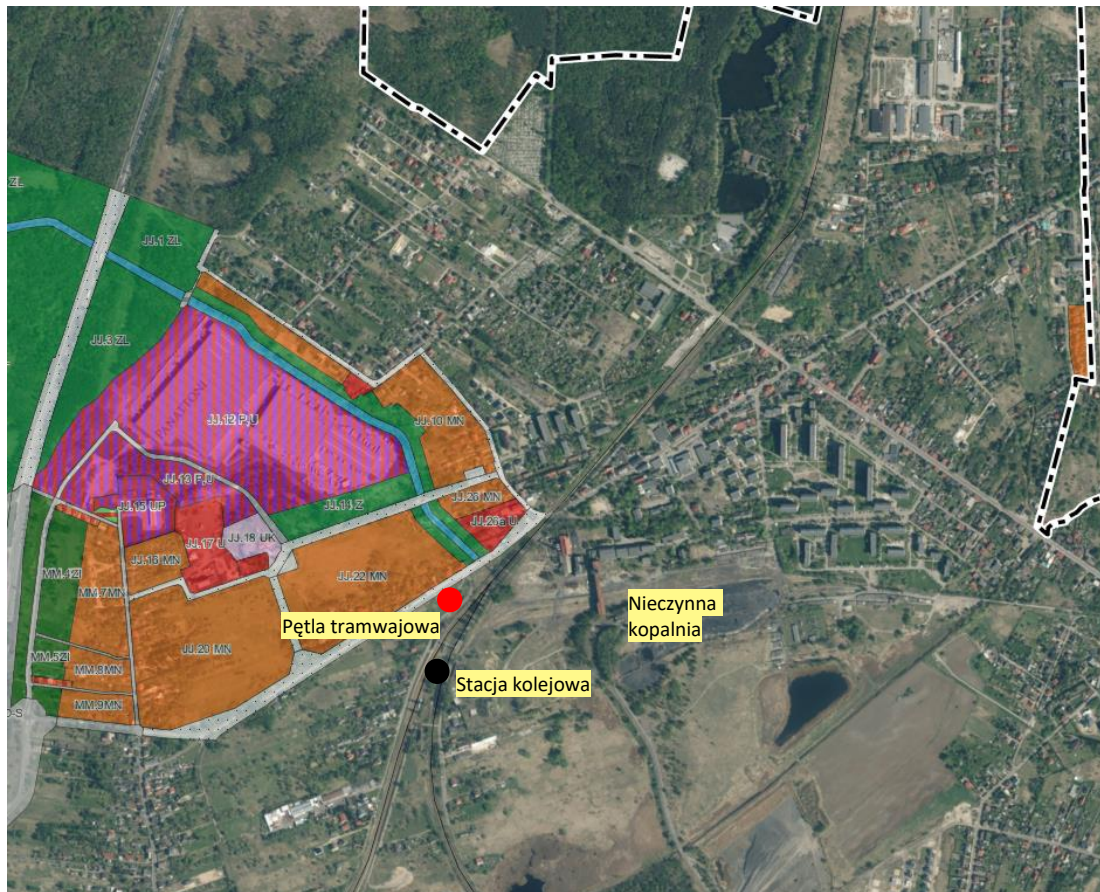
Mieszkańcy – jak jeżdżą

Mieszkańcy – wyzwania

Rozwiązania, wdrożenie



Działania na kadencję



Prace przygotowawcze

- projekt przystanku kolejowego;
- projekt przedłużenia i remontu dla tramwaju;
- projekty przebudowy ciągów pieszych;
- opracowanie MPZP dla terenu dzielnicy - powiązanie zabudowy z transportem, ochrona terenów przeznaczonych pod transport (np. rozbudowa torowiska).



! Tylko ok. 20% Kazimierza Górniczego posiada pokrycie w postaci MPZP

Charakterystyka obszaru merytorycznie i geograficznie

Metody

Mieszkańcy dzielnicy dokąd jeżdżą

Bywalcy dzielnicy – jak dojeżdżają do parku

Mieszkańcy dzielnicy gdzie jeżdżą

Mieszkańcy – do czego dostęp, jaka jest jakość

Mieszkańcy – jak jeżdżą

Mieszkańcy – wyzwania

Rozwiązania, wdrożenie



Działania na docel - wdrożenia

Kroki milowe

- uruchomienie stacji rowerów miejskich;
- budowa parkingów P&R oraz B&R przy stacji Sosnowiec Kazimierz;
- budowa kładki nad torami na osiedle Broniewskiego;
- poprawa dostępności peronów stacji kolejowej Sosnowiec Kazimierz (w tym tabor dostosowany dla osób z niepełnosprawnościami);
- przyśpieszenie linii tramwajowej (w tym tabor dostosowany dla osób z niepełnosprawnościami);
- wybudowanie nowego przystanku kolejowego;
- przedłużenie linii tramwajowej do parku.

Założenia dotyczące siatki docelowej

- Zrównoważona mobilność na terenie GZM oparta będzie o hierarchiczny system multimodalny. Sieć hierarchiczna umożliwi optymalizację kosztów budowy oraz utrzymania całego systemu. Rozwinięta sieć kolejowa stanowić będzie podstawę do budowania multimodalnego transportu w Górnośląsko-Zagłębiowskiej Metropolii. Model ten będzie jednak różnił się w zależności od stopnia zurbanizowania terenu. Dla obszarów miejskich przewiduje się więcej podróży rowerem i pieszo, dla obszarów znacznie mniej zurbanizowanych przewidziany jest bezpośredni dojazd do stacji kolejowej samochodem. Dla krótszych odcinków planowane będą przejazdy tramwajem i autobusem stanowiące podstawę większości lokalnych przemieszczeń. Multimodalność zakłada integrację wszystkich środków transportu zbiorowego, w tym również rozkładów jazdy, taryf oraz rozwiązań cyfrowych.

Charakterystyka obszaru
merytorycznie i geograficznie

Metody

Mieszkańcy
dzielnicy dokąd
jeżdżą

Bywalcy dzielnicy –
jak dojeżdżają do
parku

Mieszkańcy dzielnicy
gdzie jeżdżą

Mieszkańcy – do
czego dostęp, jaka jest
jakość

Mieszkańcy – jak
jeżdżą

Mieszkańcy – wyzwania

Rozwiązania, wdrożenie



--

Rola uspołecznienia procesu



Spacer badawczy – zapoznanie z obszarem



Ankiety z uczniami VIII klas ze szkoły podstawowej na Kazimierzu



Ankiety z mieszkańcami Kazimierza



Warsztaty z seniorami



Sojusz z lokalnymi liderami



Wspólna praca grupy ekspertów, którzy posiadają również miękkie kompetencje

Charakterystyka obszaru merytorycznie i geograficznie

Metody

Mieszkańcy dzielnicy

Bywalcy dzielnicy – jak dojeżdżają do parku

Mieszkańcy dzielnicy gdzie jeżdżą

Mieszkańcy – do czego dostęp, jaka jest jakość

Mieszkańcy – wyzwania

Rozwiązania i wdrożenia

